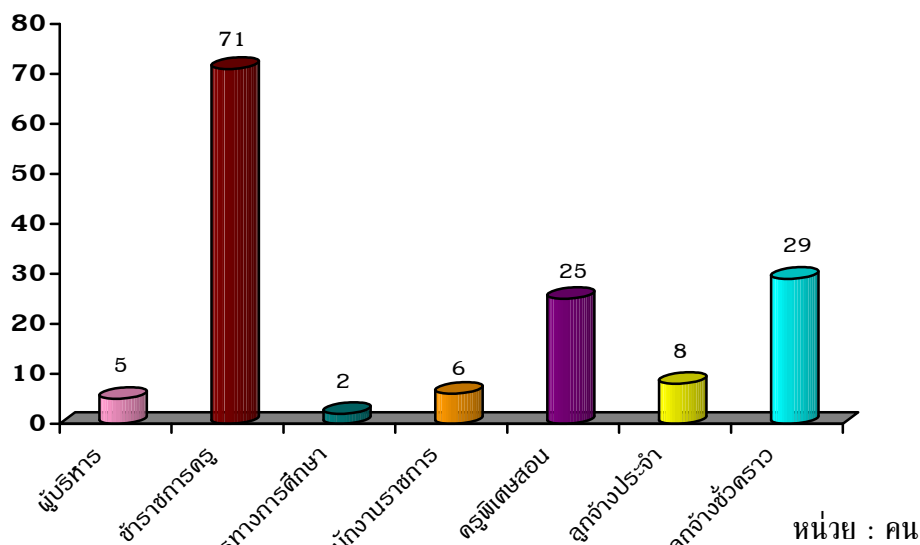


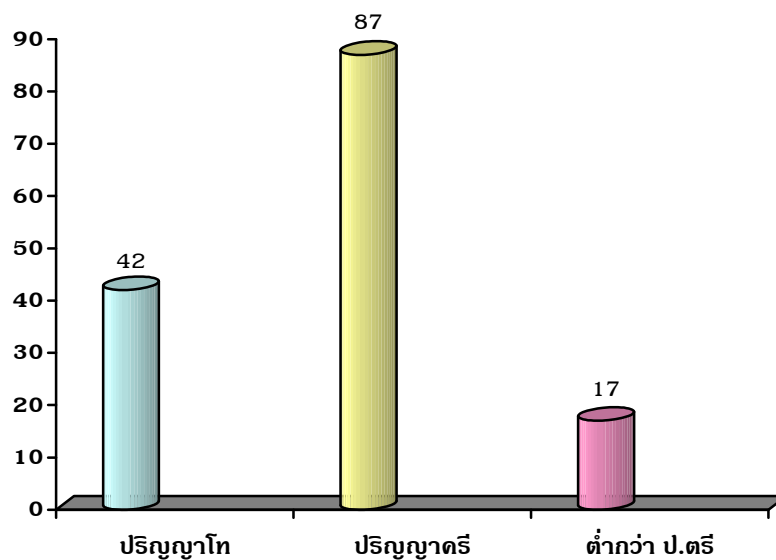
# บุคลากร

จำนวนบุคลากรทั้งหมด ปีการศึกษา 2553 จำแนกตามประเภท



ประเภทบุคลากร	อัตรากำลัง			หมายเหตุ
	ชาย	หญิง	รวม	
ผู้บริหาร	1	4	5	
ข้าราชการครู	15	56	71	มาช่วย 6 คน ไปช่วย 2 คน
บุคลากรทางการศึกษา	-	2	2	
พนักงานราชการ	-	6	6	
ครูพิเศษสอน	5	21	26	
ลูกจ้างประจำ	5	3	8	
ลูกจ้างชั่วคราว	2	27	29	
<b>รวม</b>	<b>28</b>	<b>117</b>	<b>147</b>	

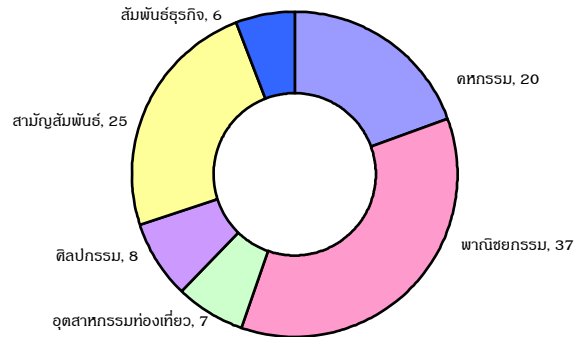
† จำนวนบุคลากร จำแนกตามวุฒิการศึกษา



หน่วย : คน

ประเภทบุคลากร	วุฒิการศึกษา				รวม
	ป.เอก	ป.โท	ป.ตรี	< ป.ตรี	
ผู้บริหาร	-	5	-	-	5
ข้าราชการครู	-	32	39	-	71
บุคลากรทางการศึกษา	-	-	2	-	2
พนักงานราชการ	-	1	5	-	6
ครูพิเศษสอน	-	4	22	-	26
ลูกจ้างประจำ	-	-	-	8	8
ลูกจ้างชั่วคราว	-	-	20	9	29
<b>รวม</b>	-	42	88	17	147

## จำนวนบุคลากร จำแนกตามประเภทวิชา



หน่วย : คน

ประเภทวิชา	ครูประจำ		พนักงานราชการ		ครูพิเศษสอน		รวม	หมายเหตุ
	ชาย	หญิง	ชาย	หญิง	ชาย	หญิง		
<b>คหกรรม</b>								
ผ้าและเครื่องแต่งกาย	-	7	-	-	-	-	7	มาช่วย 1 คน
อาหารและโภชนาการ	-	5	-	1	-	1	7	
คหกรรมทั่วไป	-	4	-	-	-	2	6	มาช่วย 1 คน
<b>รวม</b>	-	<b>16</b>	-	<b>1</b>	-	<b>3</b>	<b>20</b>	
<b>พานิชยกรรม</b>								
การบัญชี	1	10	-	-	1	-	12	มาช่วย 1 ไปช่วย 1
การเลขานุการ	-	6	-	-	-	1	7	ไปช่วย 1 คน
การตลาด	-	4	-	-	-	1	5	
คอมพิวเตอร์ธุรกิจ	2	2	-	2	1	3	9	
การจัดการโลจิสติกส์	-	3	-	-	-	-	3	
<b>รวม</b>	<b>3</b>	<b>25</b>	-	<b>2</b>	<b>2</b>	<b>5</b>	<b>37</b>	
<b>อุตสาหกรรมท่องเที่ยว</b>								
การโรงแรม/การโรงแรมและบริการ	-	5	-	-	-	1	6	มาช่วย 2 คน
การสปาและความงาม	-	-	-	-	-	1	1	
<b>รวม</b>	-	<b>5</b>	-	-	-	<b>2</b>	<b>7</b>	
<b>ศิลปกรรม</b>								
วิจิตรศิลป์	3	-	-	-	-	-	3	
ออกแบบ	1	1	-	-	-	3	5	
<b>รวม</b>	<b>4</b>	<b>1</b>	-	-	-	<b>3</b>	<b>8</b>	
<b>สัมพันธสัมพันธ์</b>								
สัมพันธสัมพันธ์	7	9	-	2	3	4	25	มาช่วย 1 คน
สัมพันธธุรกิจ	1	-	-	1	-	4	6	
<b>รวม</b>	<b>8</b>	<b>9</b>	-	<b>3</b>	<b>3</b>	<b>8</b>	<b>31</b>	
<b>รวมทั้งหมด</b>	<b>15</b>	<b>56</b>	-	<b>6</b>	<b>5</b>	<b>21</b>	<b>103</b>	
	<b>71</b>		<b>6</b>		<b>26</b>		<b>103</b>	

## 📌 คุณวุฒิบุคลากรในสถานศึกษา ปีการศึกษา 2553

### 👉 ฝ่ายบริหาร

- |  |   |
|--|---|
| 1. ผู้อำนวยการวิทยาลัย                                       | นางวิชาพรรณ กิ่งวัชรพงศ์<br>ค.อ.ม.(การบริหารอาชีวศึกษา)   |
| 2. รองผู้อำนวยการวิทยาลัย<br>ฝ่ายบริหารทรัพยากร              | นางสาวสุณี พงศ์ยี่หล้า<br>ศศ.บ. (บริหารธุรกิจ) กศ.ม. (การบริหารการศึกษา)  |
| 3. รองผู้อำนวยการวิทยาลัย<br>ฝ่ายพัฒนากิจการนักเรียนนักศึกษา | นายสุทธิพัฒน์ อมรกุล<br>ค.บ. (ศิลปศึกษา) ศศ.บ. (การบริหารการศึกษา)<br>ศศ.บ. (การศึกษานอกระบบ) ศศ.ม. (ไทยคดีศึกษา)<br>ป.บัณฑิต (การบริหารการศึกษา) |
| 4. รองผู้อำนวยการวิทยาลัย<br>ฝ่ายแผนงานและความร่วมมือ        | นางสาวสีดา ขำกลิ่น<br>คบ.(คหกรรมศาสตร์) MAT.H.E (วิธีสอนคหกรรม)   |
| 5. รองผู้อำนวยการวิทยาลัย<br>ฝ่ายวิชาการ                     | นางจิรวรรณ นวลรอด<br>ศศ.บ. (คหกรรมศาสตร์ศึกษา) ศษ.ม.(การบริหารการศึกษา)   |

### 👉 ฝ่ายปฏิบัติการสอน

#### แผนกวิชาผ้าและเครื่องแต่งกาย

- |                                 |  |
|---------------------------------|--|
| 1. นางชะลุ่ม ปัญญาพันธ์         | กศ.บ. (ผ้าและเครื่องแต่งกาย) หัวหน้าแผนก                   |
| 2. นางสาวณัฐนีย์ ดนุนาถ         | ศศ.บ. (ผ้าและเครื่องแต่งกาย)                               |
| 3. นางนิ่มนวล จงทอง             | ศศ.บ. (ผ้าและเครื่องแต่งกาย)<br>คอ.ม. (ครุศาสตร์เทคโนโลยี) |
| 4. นางสาวศุภิพงษ์ ขำนาฏเนตร     | ศศ.บ. (ผ้าและเครื่องแต่งกาย)<br>กศ.ม. (การบริหารการศึกษา)  |
| 5. นางสาวจิระพันธ์ เกียรติพันธ์ | ศศ.บ. (ผ้าและเครื่องแต่งกาย)                               |
| 6. นางสุวิมล ศรีแสง             | ค.บ. (ผ้าและเครื่องแต่งกาย)                                |
| 7. นางสาวจิวรรณ รัฐการโกวิบูลย์ | ศศ.บ. (ผ้าและเครื่องแต่งกาย) มาช่วยราชการจาก วอศ.นครศรีฯ   |

#### แผนกวิชาอาหารและโภชนาการ

- |                          |   |
|--------------------------|---|
| 1. นางสุนทรีย์ แข่งขัน   | คศ.บ. (อาหารและโภชนาการ) หัวหน้าแผนก<br>ป.บัณฑิต (วิชาชีพครู) |
| 2. นางมาลี ว่องเกษงา     | ค.บ. (อาหารและโภชนาการ)                                       |
| 3. นางสาวเพ็ญพร พันธุณะ  | ค.บ. (อาหารและโภชนาการ)                                       |
| 4. นางสาวศุภนา เฉลิมพงศ์ | คศ.บ. (อาหารและโภชนาการ)                                      |

5. นางสาวกัญญา ศุภลักษณ์

ศศ.บ. (อาหารและโภชนาการ)

### แผนวิชาคหกรรมทั่วไป

1. นางนฤมล แยมศรี

ศศ.บ. (คหกรรมศาสตร์) **หัวหน้าแผนก**

2.นางสาวสุธิดา พัลลภดิษฐ์สกุล

คศ.ม.(ครุศาสตร์เทคโนโลยี) มาช่วยราชการจาก วท.หลังสวน

3. นางวรรณวิมล นวีบุญยาศิลป์

ศ.บ. (คหกรรม)

4. นางธนากร ฤทธิเกษม

ศษ.บ. (คหกรรม)

ศ.บ. (คหกรรม)

### แผนวิชาการบัญชี

1. นายสมจิต แข่งขัน

บธ.บ. (การจัดการทั่วไป) **หัวหน้าแผนก**

2. นางนิภา สุขสง

บธ.ม. (บริหารธุรกิจ)

3. นางนพรัตน์ สุวรรณรัตน์

บธ.บ. (การบัญชี) บข.ม. (การบัญชี)

4. นางฉัฐภาณุจน์ ผลยลา

ศ.บ. (การบริหารโรงเรียน) บธ.ม.(บริหารธุรกิจ)

5. นางจิรพรธ โยธาปาน

บธ.บ. (การบัญชี) ป.บัณฑิต (การบัญชีและภาษีอากร)

6. นางจรีนันท์ ดาราสุริยงค์

บธ.บ. (การบัญชี) บธ.ม. (บริหารธุรกิจ)

7. นางฉัจฉิสา เพชรหนองขุม

บธ.บ. (ธุรกิจศึกษา-บัญชี) บธ.ม. (บริหารธุรกิจ)

8. นางจริยา มณีโรจน์

ศ.บ. (คหกรรม) กจ.ม. (การจัดการ)

9. นางสาวนารีรัตน์ คู่สกุลวัฒนา

ศศ.บ (การจัดการทั่วไป) บธ.ม.(บริหารธุรกิจ)

10.นางวาสนา วิเชียร

ป.บัณฑิต (วิชาชีพครู) ป.บัณฑิต (การบริหารการศึกษา)

11.นางสาวเยาวพร สุขพรมมา

บธ.บ. (การบัญชี) บธ.ม. (การบัญชี)

ป.บัณฑิต (การบริหารการศึกษา)

บธ.บ. (การจัดการทั่วไป) บธ.บ.(การบัญชี)

บธ.บ.(บริหารธุรกิจ) บธ.ม.(บริหารธุรกิจ)

### แผนวิชาการเลขานุการ

1. นางศรีไพร ภาราทอง

บธ.บ. (บริหารธุรกิจ-เลขานุการ) **หัวหน้าแผนก**

2. นางจันทนา ทวีชาติ

คศ.ม.(ครุศาสตร์เทคโนโลยี)

3. นางอรทัย เมืองแมน

บธ.บ. (ธุรกิจศึกษา)

4. นางสาวมณฑา หมิ่นชนะ

บธ.บ. (ธุรกิจศึกษา-เลขานุการ)

5. นางจิตรา วงศ์วานูรักษ์

บธ.บ. (การเลขานุการ) รป.ม. (การจัดการสำหรับนักบริหาร)

6. นางสาวจนวน แข่งขัน

บธ.บ. (บริหารธุรกิจ-เลขานุการ) ไปช่วยราชการ วท.ปทุมธานี

บธ.บ. (การจัดการทั่วไป)

### แผนวิชาการจัดการโลจิสติกส์

1. นางปิยะพร เข้มขาว

บธ.บ. (การเลขานุการ) **หัวหน้าแผนก**

2. นางสาวธนิดา อาจหาญ

รป.ม. (การจัดการสำหรับนักบริหาร)

ศศ.บ. (บรรณารักษศาสตร์)

3. นางฤดี เพชรมณี

ศ.บ. (เศรษฐศาสตร์) บธ.ม. (บริหารธุรกิจ)

**แผนกวิชาการขาย/การตลาด**

1. นางชลลดา มีเพียร

บธ.บ. (การตลาด) หัวหน้าแผนก

2. นางเบญจมาศ ช่วยดำรงค์

บธ.บ. (การตลาด)

3. นางฉวีวรรณ จันทระจิต

บธ.บ. (การตลาด) บธ.ม. (บริหารธุรกิจ)

4. นางสุภาภรณ์ ก่อวนิช

บธ.บ. (การตลาด) บธ.ม. (การตลาด)

**แผนกวิชาคอมพิวเตอร์ธุรกิจ**

1. นายกำชัย ณ พัทลุง

กศ.บ. (ฟิสิกส์) หัวหน้าแผนก

วท.ม. (เทคโนโลยีสารสนเทศ)

2. นางชนานิศ มีพุกษ์

บธ.บ. (คอมพิวเตอร์ธุรกิจ)

ศษ.ม. (เทคโนโลยีและสื่อสารการศึกษา)

3. นางเสาวณีย์ ไกรนุกูล

ปทส. (คอมพิวเตอร์ธุรกิจ) ป.บัณฑิต (การบริหารการศึกษา)

วท.ม. (การจัดการเทคโนโลยีสารสนเทศ)

4. นายจักรกฤษณ์ กู้ทอง

บธ.บ. (คอมพิวเตอร์ธุรกิจ)

วท.ม. (การจัดการเทคโนโลยีสารสนเทศ)

**แผนกวิชาการโรงแรม**

1. นางสาวโคจิกานต์ ปานดี

ศศ.บ. (อาหารและโภชนาการ) หัวหน้าแผนก

2. นางสาวพิมพ์ฉรียา วัชรานาด

ศศ.บ. (คหกรรมศาสตร์)

3. นางปัญจวรรณ อ่อนหวาน

ศศ.บ. (รัฐศาสตร์) บธ.ม. (บริหารธุรกิจ)

ป.บัณฑิต (วิชาชีพครู)

4. นางจิตลดา ออมทรัพย์สิน

บธ.บ. (ธุรกิจศึกษา-เลขานุการ) มาช่วยราชการจาก วท.ระนอง

คธ.ม. (บริหารอาชีวและเทคนิคการศึกษา)

5. นางวราภรณ์ เขาว์แสง

บธ.บ. (การจัดการโรงแรมและการท่องเที่ยว)

มาช่วยราชการจาก วท.เบตง

**แผนกวิชาออกแบบ/คอมพิวเตอร์กราฟิก**

1. นายพรสฤษฏ์ วีแก้ว

ศษ.บ. (ศิลปกรรม) หัวหน้าแผนก

2. นางชนัญญา สุวรรณวงศ์

ศ.บ. (การออกแบบนิเทศศิลป์) คธ.ม. (ครุศาสตร์เทคโนโลยี)

**แผนกวิชาจิตรศิลป์**

1. นายธนวุฒิ กล้าเวช

ศษ.บ. (ศิลปศึกษา) หัวหน้าแผนก

2. นายโชคชัย จุลภักดี

ศษ.บ. (จิตรกรรมไทย)

3. นายพฤติพงษ์ วงศ์วรรณ

ศษ.บ. (ศิลปศึกษา)

**แผนกวิชาสามัญสัมพันธ์**

- |                            |  |
|----------------------------|--|
| 1. นายเทียนชัย เพชรวิเชียร | กศ.บ. (พลศึกษา) หัวหน้าแผนก                    |
| 2. นางอุบล เบญจพงศ์        | กศ.บ. (สังคมศึกษา)                             |
| 3. นางศุรวรรณ ยังวนิชเศรษฐ | วท.ม.(การจัดการเทคโนโลยีสารสนเทศ)              |
| 4. นายสมพร สวัสดิ์รักษ์    | วท.บ. (จิตวิทยา)                               |
| 5. นางนงลักษณ์ เรียบร้อย   | กศ.บ. (พลศึกษา)                                |
| 6. นางจารุวรรณ อมรกุล      | ศศ.บ. (จิตวิทยาและการแนะแนว) ศศ.ม. (การแนะแนว) |
| 7. นายสุนัย ทองสุข         | ค.บ. (นาฏศิลป์) ศษ.บ. (ภาษาไทย)                |
| 8. นางสาวสุกัญญา ฤทธิมนตรี | วท.บ. (คณิตศาสตร์)                             |
| 9. นายธีรพล ทองเพชร        | กศ.บ. (เคมี) กศ.ม. (เคมี)                      |
| 10. นายอรรถวุฒิ บุญทวี     | วท.บ. (เกษตรศาสตร์) นศ.บ. (นิเทศศาสตร์),       |
| 11. นางชฎาภรณ์ เฟื่องฟู    | วท.ม. (การจัดการสิ่งแวดล้อม)                   |
| 12. นางสาวนงลักษณ์ ทองอ่ำ  | กศ.บ. (ภาษาอังกฤษ) ศศ.ม. (ภาษาศาสตร์ประยุกต์)  |
| บริหาร)                    | ศศ.บ. (ภาษาอังกฤษ)                             |
| 13. นายเสรี จำเนียร        | ค.บ. (ภาษาอังกฤษ) รป.ม. (การจัดการสำหรับนัก    |
| 14. นายสามารถ เนียมมณี     | ศษ.บ. (คณิตศาสตร์)                             |
| 15. นางสาวสุภาวดี เสมอมาศ  | ศษ.บ. (วิทย์-คณิต)                             |
| 16. นางกรรณิกาญจน์ สว่างชู | ค.บ. (วิทยาศาสตร์)                             |
|                            | ค.บ. (ภาษาอังกฤษ) มาช่วยราชการจาก วท.ช่วยยอด   |

#### แผนกวิชาสัมพันธ์ธุรกิจ

- |                      |  |
|----------------------|--|
| 1. นายแสนต์ เบญจพงศ์ | น.บ. (นิติศาสตร์) น.ม.(นิติศาสตร์) หัวหน้าแผนก |
|----------------------|--|

#### พนักงานราชการ

- |                            |   |
|----------------------------|---|
| 1. นางสุนันต์ คล้ายเพชร    | ค.บ. (ภาษาไทย)                            |
| 2. นางนพลักษณ์ จุลภักดิ์   | ศศ.บ. (ภาษาไทย)                           |
| 3. นางอรอนงค์ แซ่ลิ้ม      | คบ.(คอมพิวเตอร์ศึกษา)                     |
| 4. นางสาวศรีแพร วิชัยดิษฐ์ | บธ.บ. (การตลาด) คอ.ม.(ครุศาสตร์เทคโนโลยี) |
| 5. นางสาวสยมพร แซ่แต่      | กศ.บ.(การศึกษา)                           |
| 6. นางสาวโสภา อัยสุวรรณ    | คบ.(คอมพิวเตอร์ศึกษา)                     |

#### ครูพิเศษสอน

#### แผนกวิชาคหกรรมศาสตร์

- |                         |                           |
|-------------------------|---------------------------|
| 1. นางปิยาภรณ์ กั้นเกตุ | ค.บ. (คหกรรมศาสตร์)       |
| 2. นางรังสิมา บุญมีชัย  | ค.บ. (คหกรรมศาสตร์ทั่วไป) |

#### แผนกวิชาอาหารและโภชนาการ

- |                                |  |
|--------------------------------|--|
| 1. นางสาวชนันต์ฉัตร พรหมหิตาทร | วท.บ.(วิทยาศาสตร์และเทคโนโลยีการอาหาร) |
|--------------------------------|--|

แผนกการบัญชี

1. นายสมโชค ราชบุรี บข.บ.(การบัญชี)

แผนกวิชาการเลขานุการ

1. นางเอี่ยมพร จันทร์แก้ว บธ.บ.(บริหารธุรกิจ)

แผนกวิชาการขาย/การตลาด

1. นางสาวธารวิมล ใจดี บธ.บ.(การตลาด)

แผนกวิชาคอมพิวเตอร์ธุรกิจ

1. นางสาวจิรพรรณ ศรีวิสัย คบ.(คอมพิวเตอร์ศึกษา)  
2. นางสุพัตรา เมืองฤกษ์ บธ.บ.(คอมพิวเตอร์)  
3. นางสาวนฤมล โสภา คอ.บ.(เทคโนโลยีคอมพิวเตอร์)  
4. นายทริฎิกร บุญเชื้อ คอ.บ.(วิศวกรรมคอมพิวเตอร์)

แผนกวิชาการโรงแรม

1. นางสุภาภรณ์ ราชจินดา ศค.บ.(อุตสาหกรรมท่องเที่ยว)

แผนกวิชาสถาปัตยกรรม

1. นางสาวสาธิตี ต่ออาวุธ ศษ.บ.(สถาปัตยกรรม) คอ.ม.(ครุศาสตร์เทคโนโลยี) หัวหน้าแผนก

แผนกวิชาออกแบบ/คอมพิวเตอร์กราฟิก

1. นางสาวอมรรัตน์ ชุมพินิจ ศค.บ.(ศิลปศาสตร์ออกแบบประยุกต์ศิลป์)  
2. นางสาวจันทิมา ช่วยพิทักษ์ ศค.บ.(ศิลปศาสตร์) คอ.ม.(ครุศาสตร์เทคโนโลยี)  
3. นางสาวนาขวัญ จันทร์จำรัส ศษ.ม.(ศึกษาศาสตร์)

แผนกวิชาสามัญสัมพันธ์

1. นายสมปราษฎ์ ชัยสุदानนท์ พธ.บ. (ภาษาอังกฤษ) , M.A. (ปรัชญา)  
2. นางสาววิไลวรรณ พรหมรักษ์ วท.บ. (วิทยาศาสตร์)  
3. นายศุภกิจ ภูวรกิจ ศค.บ.(ภาษาอังกฤษ)  
4. นางสาวณัฐเกศ เรืองทอง ศค.บ.(ภาษาอังกฤษธุรกิจ)  
5. นางสาวศิริรัตน์ เลิศสนมธากุล ศค.บ.(ปรัชญา)  
6. Mrs.Beatriec Leredh B.A. in Education (English)  
7. นายประดิษฐ์ ทองคนารักษ์ กค.บ.(ภาษาอังกฤษ)

แผนกวิชาสัมพันธ์ธุรกิจ

1. นางจริยาท ประดิษฐ์ทรัพย์ ศค.บ.(การจัดการทั่วไป-การบริหารทรัพยากรมนุษย์)  
2. นางสาวสุพิชญา รักแดง บธ.บ. (การเงินและการธนาคาร) บธ.ม.(บริหารธุรกิจ)  
3. นางสาวอัญญาพร เขี่ยมโสภณ นบ.(นิติศาสตร์)  
4. นางสาวเครือวัลย์ วัฒนาศิพยธำรงค์ บธ.บ.(การตลาด)



 บุคลากรทางการศึกษา

- |                        |                    |
|------------------------|--------------------|
| 1. นางสาวอุษา จรูญผล   | ค.บ. (ธุรกิจศึกษา) |
| 2. นางปราณีต เนตรพุกณะ | บธ.บ. (การบัญชี)   |

 ลูกจ้างประจำ

คณงาน-นักการภารโรง

- |                          |                  |
|--------------------------|------------------|
| 1. นายวิชัย สารสิทธิ์    | ประถมศึกษา 4     |
| 2. นางปรานอม ทองคำ       | ประถมศึกษา 6     |
| 3. นางกรรณิกา นาคเสนา    | มัธยมศึกษา 5     |
| 4. นางสุภาพร จันทร์ชื่น  | ประถมศึกษา 6     |
| 5. นายสุนทร วิชัยดิษฐ์   | มัธยมศึกษา 3     |
| 6. นายชัยสิทธิ์ หมักใจดี | ปวช.3 (ช่างยนต์) |
| 7. นายพนัส สุรทิน        | มัธยมศึกษา 3     |

พนักงานขับรถ

- |                         |              |
|-------------------------|--------------|
| 1. นายชูศักดิ์ บุญพร้อม | มัธยมศึกษา 3 |
|-------------------------|--------------|

 ลูกจ้างชั่วคราว

- |                                |                                    |
|--------------------------------|------------------------------------|
| 1. นางกาญจนา ไชยเทพ            | คศ.บ.(การจัดการทั่วไป)             |
| 2. นางสาวรักชนก ขัติพรม        | ปวส.คอมพิวเตอร์ธุรกิจ              |
| 3. นางธัญดา ทิพย์น้อย          | คศ.บ.(เทคโนโลยีและสื่อสารการศึกษา) |
| 4. นางสุนทรียา ขนายน้อย        | คศ.บ.(การจัดการทั่วไป)             |
| 5. นางศิริพร พรศรี             | บธ.บ.(การจัดการทั่วไป)             |
| 6. นางสาวเพ็ชรา นิลยิ่งดี      | บธ.บ.(การจัดการทั่วไป)             |
| 7. นางสาวมณีตา ชูศรี           | บธ.บ.(คอมพิวเตอร์ธุรกิจ)           |
| 8. นางสาวศุภิสยา วัชณะสวัสดิ์  | บธ.บ.(คอมพิวเตอร์ธุรกิจ)           |
| 9. นางสาวชีวันรัตน์ หิตนาแค    | บธ.บ.(การจัดการทั่วไป)             |
| 10. นางสาวอรพินธ สลธ           | บธ.บ.(การจัดการทั่วไป)             |
| 11. นางสาวสุนิสา รักษา         | บธ.บ.(การจัดการทั่วไป)             |
| 12. นางสาวนันทชนก อรรณพ        | ปวส.การตลาด                        |
| 13. นางสุจิตรา บุญญสุวรรณ      | ปวส.ผ้าและเครื่องแต่งกาย           |
| 14. นางสาววนิดา กุลจิตติภักดี  | บธ.บ.(การบริหารทรัพยากรมนุษย์)     |
| 15. นางสาวพวงรัตน์ เพชรรอด     | คศ.บ.(บรรณารักษศาสตร์)             |
| 16. นางสาวอาทิตยา อินทร์จันทร์ | บธ.บ.(คอมพิวเตอร์ธุรกิจ)           |
| 17. นางสาวรัชนิกร บ้าง         | ปวส.การโรงแรมและบริการ             |
| 18. นางสาวพรเพ็ญ พงษ์แพทย์     | บธ.บ.(คอมพิวเตอร์ธุรกิจ)           |
| 19. นางเบญจวรรณ จิรัฐติโชติ    | บธ.บ.(การจัดการทั่วไป)             |
| 20. นางธนพร ฤทธิรงค์           | บธ.บ.(การบริหารทรัพยากรมนุษย์)     |

- |                                   |                                |
|-----------------------------------|--------------------------------|
| 21. นายนพรัตน์ เป้าอินทร์         | ปวส.คอมพิวเตอร์ธุรกิจ          |
| 22. นายวุฒิพงษ์ จันทรเดช          | ปวส.การโรงแรมและบริการ         |
| 23. นางสาวอรรรณ ชูพัฒน์พงษ์       | ปวส.การตลาด                    |
| 24. นางสาวพงศ์กา แสงวิจิตรกุล     | ปวส.อาหารและโภชนาการ           |
| 25. นางสาวทิพย์สุนีร์ เทพทวี      | ศศ.บ.(อุตสาหกรรมท่องเที่ยว)    |
| 26. นางสาววรรณรัตน์ เขียวกุลวิชัย | บธ.บ.(คอมพิวเตอร์ธุรกิจ)       |
| 27. นางสาวสุนันทา วัจนรงค์        | ประถมศึกษา 6                   |
| 28. นางสาวสุดาวดี จำรัสนาย        | บธ.บ.(การจัดการทั่วไป)         |
| 29. ว่าที่ ร.ต.ภัทราวดี นุ่มทอง   | บธ.บ.(การจัดการทรัพยากรมนุษย์) |