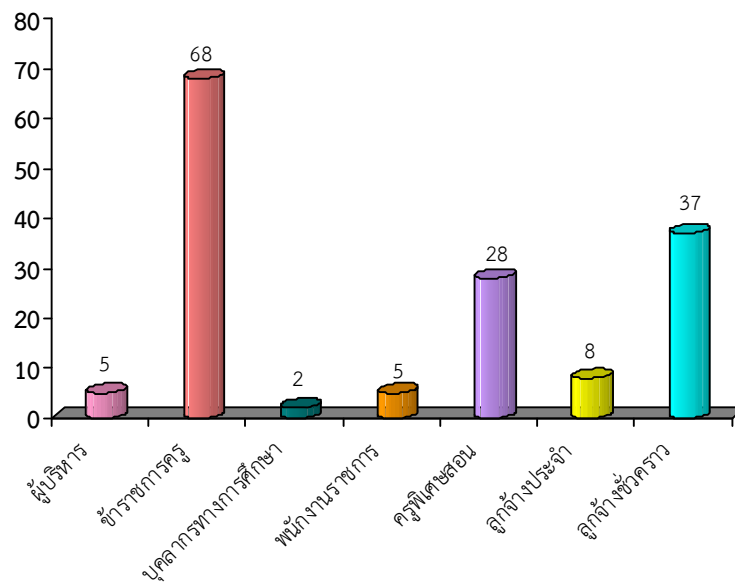


บุคลากร

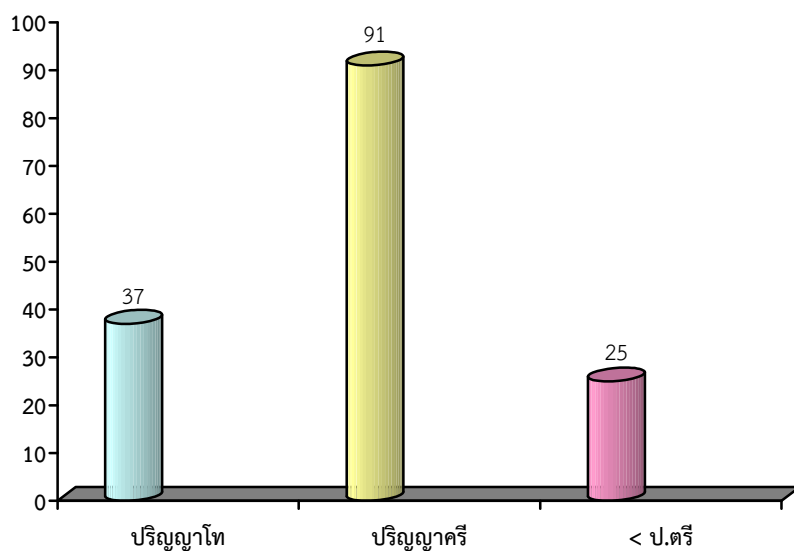
1. จำนวนบุคลากรทั้งหมด ปีการศึกษา 2554 จำแนกตามประเภทบุคลากร



หน่วย : คน

ประเภทบุคลากร	อัตรากำลัง			หมายเหตุ
	ชาย	หญิง	รวม	
ผู้บริหาร	1	4	5	
ข้าราชการครู	14	54	68	มาช่วยราชการ 3 คน
บุคลากรทางการศึกษา	-	2	2	
พนักงานราชการ	-	5	5	
ครูพิเศษสอน	5	23	28	
ลูกจ้างประจำ	5	3	8	
ลูกจ้างชั่วคราว	3	34	37	
รวม	28	125	153	

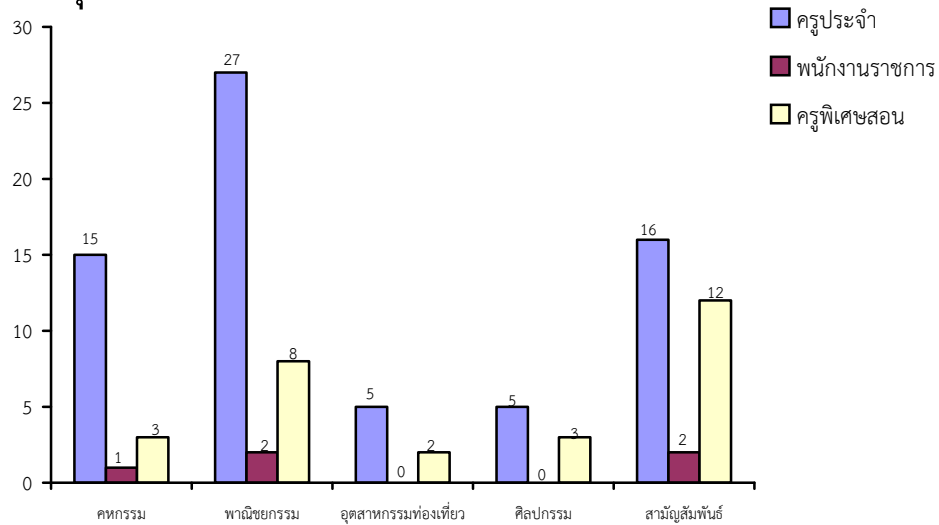
2. จำนวนบุคลากร ปีการศึกษา 2554 จำแนกตามวุฒิการศึกษา



หน่วย : คน

ประเภทบุคลากร	วุฒิการศึกษา				รวม
	ป.เอก	ป.โท	ป.ตรี	< ป.ตรี	
ผู้บริหาร	-	5	-	-	5
ข้าราชการครู	-	29	39	-	68
บุคลากรทางการศึกษา	-	-	2	-	2
พนักงานราชการ	-	-	5	-	5
ครูพิเศษสอน	-	3	25	-	28
ลูกจ้างประจำ	-	-	-	8	8
ลูกจ้างชั่วคราว	-	-	20	17	37
รวม	-	37	91	25	153

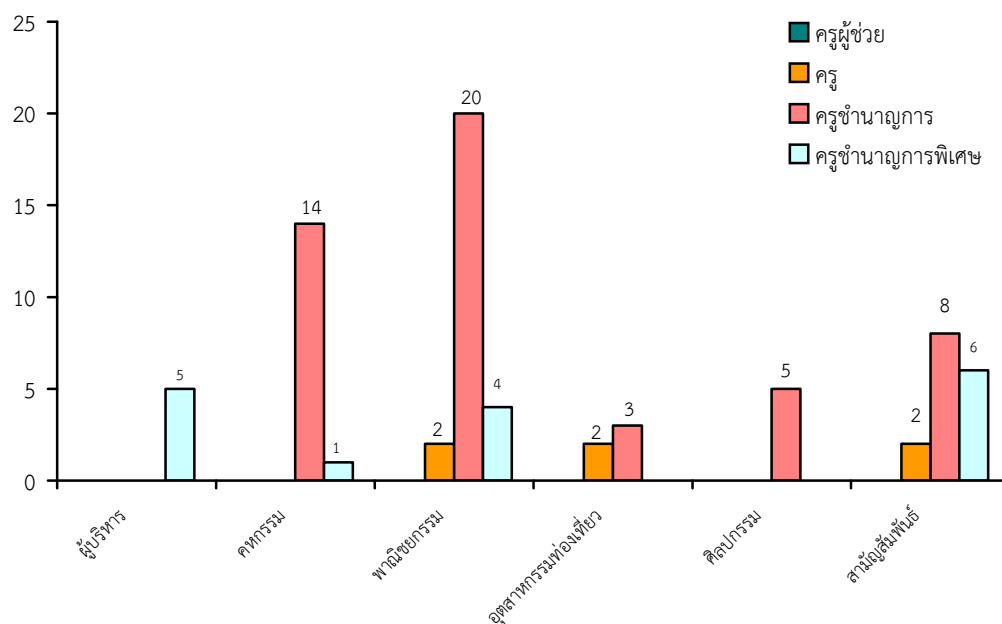
3. จำนวนบุคลากร ปีการศึกษา 2554 จำแนกตามประเภทวิชา



หน่วย : คน

ประเภทวิชา	ครูประจำ		พนักงานราชการ		ครูพิเศษสอน		รวม	หมายเหตุ
	ชาย	หญิง	ชาย	หญิง	ชาย	หญิง		
คหกรรม								
ผ้าและเครื่องแต่งกาย	-	6	-	-	-	-	6	
อาหารและโภชนาการ	-	5	-	1	-	1	7	
คหกรรมทั่วไป	-	4	-	-	-	2	6	
รวม	-	15	-	1	-	3	19	
พาณิชยกรรม								
การบัญชี	1	9	-	-	1	-	11	มาช่วย 1
การเลขานุการ	-	6	-	-	-	2	8	
การตลาด	-	4	-	-	-	1	5	
คอมพิวเตอร์ธุรกิจ	2	2	-	2	1	3	10	
การจัดการโลจิสติกส์	-	3	-	-	-	-	3	
รวม	3	24	-	2	2	6	37	
อุตสาหกรรมท่องเที่ยว								
การโรงแรม	-	5	-	-	-	1	6	มาช่วย 1 คน
การสปาและความงาม	-	-	-	-	-	1	1	
รวม	-	5	-	-	-	2	7	
ศิลปกรรม								
วิจิตรศิลป์	3	-	-	-	-	-	3	
ออกแบบ	1	-	-	-	1	1	3	
คอมพิวเตอร์กราฟิก	-	1	-	-	-	1	2	
รวม	4	1	-	-	1	2	8	
สามัญสัมพันธ์								
สัมพันธ์ธุรกิจ	6	9	-	2	2	5	24	มาช่วย 1 คน
รวม	1	-	-	-	-	5	6	
รวม	7	9	-	2	2	10	30	
รวมทั้งหมด	14	54	-	5	5	23	101	
	68		5		28		101	

4. จำนวนบุคลากร ปีการศึกษา 2554 จำแนกตามวิทยฐานะ



ประเภทวิชา	ครูผู้ช่วย	ครู	ครูวิทยฐานะ ชำนาญการ	ครูวิทยฐานะ ชำนาญการพิเศษ
ผู้บริหาร	-	-	1	4
คหกรรม	-	-	14	1
พาณิชยกรรม	-	3	20	4
อุตสาหกรรมท่องเที่ยว	-	2	3	-
ศิลปกรรม	-	-	5	-
สามัญสัมพันธ์	-	2	8	6
รวม	-	7	51	10

5. บุคลากรในสถานศึกษา ปีการศึกษา 2554 จำแนกตามคุณวุฒิ

✎ ฝ่ายบริหาร

- | | |
|--|---|
| 1. ผู้อำนวยการวิทยาลัย | ผู้อำนวยการชำนาญการ
นางเนาวรัตน์ รัตนพันธ์
ศศ.บ. (เศรษฐศาสตร์เกษตร)
ป.บัณฑิต (การบริหารการศึกษา)
บ.ธ.ม.(บริหารธุรกิจ) |
| 2. รองผู้อำนวยการวิทยาลัย
ฝ่ายบริหารทรัพยากร | รองผู้อำนวยการชำนาญการพิเศษ
นางสาวสุณี พงศ์ยี่หล้า
ศศ.บ.(บริหารธุรกิจ)
กศ.ม.(การบริหารการศึกษา) |
| 3. รองผู้อำนวยการวิทยาลัย
ฝ่ายพัฒนากิจการนักเรียนนักศึกษา | รองผู้อำนวยการชำนาญการพิเศษ
นายสุทธิพัฒน์ อมรกุล
ค.บ.(ศิลปศึกษา)
ศศ.บ.(การบริหารการศึกษา)
ศศ.บ.(การศึกษานอกระบบ)
ศศ.ม.(ไทยคดีศึกษา)
ป.บัณฑิต(การบริหารการศึกษา) |
| 4. รองผู้อำนวยการวิทยาลัย
ฝ่ายแผนงานและความร่วมมือ | รองผู้อำนวยการชำนาญการพิเศษ
นางสาวสีดา ชำกลิ่น
คบ.(คหกรรมศาสตร์)
MAT.H.E (วิธีสอนคหกรรม) |
| 5. รองผู้อำนวยการวิทยาลัย
ฝ่ายวิชาการ | รองผู้อำนวยการชำนาญการพิเศษ
นางจิราวรรณ นวลรอด
คศ.บ.(คหกรรมศาสตร์ศึกษา)
ศษ.ม.(การบริหารการศึกษา) |

ฝ่ายปฏิบัติการสอน

แผนกวิชาผ้าและเครื่องแต่งกาย

1. นางชะอุ่ม ปัญญานันท์	ครูชำนาญการ กศ.บ.(ผ้าและเครื่องแต่งกาย)	หัวหน้าแผนก
2. นางสาวณัฐนีย์ ดนุนาถ	ครูชำนาญการ คศ.บ.(ผ้าและเครื่องแต่งกาย)	
3. นางนันทวรรณ จงทอง	ครูชำนาญการ คศ.บ.(ผ้าและเครื่องแต่งกาย)	
4. นางสาวศุภิณีพงษ์ ชำนาญเนตร	ค.อ.ม.(ครุศาสตร์เทคโนโลยี) ครูชำนาญการ คศ.บ.(ผ้าและเครื่องแต่งกาย)	
5. นางสาวจิระพันธ์ เกียรติพันธ์	กศ.ม.(การบริหารการศึกษา) ครูชำนาญการ คศ.บ.(ผ้าและเครื่องแต่งกาย)	
6. นางสุวิมล ศรีแสง	ครูชำนาญการ ค.บ.(ผ้าและเครื่องแต่งกาย)	

แผนกวิชาอาหารและโภชนาการ

1. นางสุนทรี แข่งขัน	ครูชำนาญการ คศ.บ.(อาหารและโภชนาการ)	หัวหน้าแผนก
2. นางมาลี ว่องเกษญา	ป.บัณฑิต (วิชาชีพครู) ครูชำนาญการ ค.บ.(อาหารและโภชนาการ)	
3. นางสาวเพ็ญพร พันธนะ	ครูชำนาญการ ค.บ.(อาหารและโภชนาการ)	
4. นางสาวศุภนา เฉลิมพงศ์	ครูชำนาญการ คศ.บ.(อาหารและโภชนาการ)	
5. นางสาวกัญธิภา ศุภลักษณ์	ครูชำนาญการ คศ.บ.(อาหารและโภชนาการ)	
6. นางสาวสยมพร แซ่แต่	พนักงานราชการ กศ.บ.(การศึกษา)	
7. นางสาวชนันต์ภัฏ พรหมหิตาทร	ครูพิเศษสอน วท.บ.(วิทยาศาสตร์และเทคโนโลยีการอาหาร)	

แผนวิชาคหกรรมทั่วไป

1. นางสาวสุธิดา พัลลภดิษฐ์สกุล	ครูชำนาญการพิเศษ ค.บ.(คหกรรม)	หัวหน้าแผนก
2. นางนฤมล แยมศรี	ครูชำนาญการ คศ.บ.(คหกรรมศาสตร์) ค.อ.ม.(ครุศาสตร์เทคโนโลยี)	
3. นางวรรณวิมล ฉวีบุญยาศิลป์	ครูชำนาญการ ศษ.บ.(คหกรรม)	
4. นางธนภร ฤทธิเกษม	ครูชำนาญการ ค.บ.(คหกรรม)	
5. นางปิยาภรณ์ กั้นเกตุ	ครูพิเศษสอน ค.บ.(คหกรรมศาสตร์)	
6. นางรังสิมา บุญมีชัย	ครูพิเศษสอน ค.บ.(คหกรรมศาสตร์ทั่วไป)	

แผนวิชาการบัญชี

1. นายสมจิต แข่งขัน	ครูชำนาญการ บธ.บ.(การจัดการทั่วไป) บธ.ม.(บริหารธุรกิจ)	หัวหน้าแผนก
2. นางกัญญ์พิดา สุขสง	ครูชำนาญการ บธ.บ.(การบัญชี) บธ.ม.(การบัญชี)	
3. นางนพรัตน์ สุวรรณรัตน์	ครูชำนาญการพิเศษ ค.บ.(การบริหารโรงเรียน) บธ.ม.(บริหารธุรกิจ)	
4. นางณัฐกาญจน์ ผลผลา	ครูชำนาญการพิเศษ บธ.บ.(การบัญชี) ป.บัณฑิต (การบัญชีและภาษีอากร)	
5. นางจีรพรรณ โยธาปาน	ครูชำนาญการพิเศษ บธ.บ.(การบัญชี) บธ.ม.(บริหารธุรกิจ)	
6. นางฉัจฉิสา เพชรหนองชุม	ครูชำนาญการพิเศษ ค.บ.(คหกรรม) กจ.ม.(การจัดการ)	
7. นางจริยา มณีโรจน์	ครูชำนาญการ ศศ.บ.(การจัดการทั่วไป) บธ.ม.(บริหารธุรกิจ) ป.บัณฑิต (วิชาชีพครู) ป.บัณฑิต (การบริหารการศึกษา)	

- | | |
|--------------------------------|--|
| 8. นางสาวนารีรัตน์ อัฐกุลวัฒนา | ครูชำนาญการ
บธ.บ.(การบัญชี) บธ.ม.(การบัญชี)
ป.บัณฑิต (การบริหารการศึกษา) |
| 9. นางวาสนา วิเชียร | ครูชำนาญการ
บธ.บ.(การจัดการทั่วไป) บธ.บ.(การบัญชี) |
| 10. นางสาวเยาวพร สุขพรมมา | ครู
บธ.บ.(บริหารธุรกิจ) บธ.ม.(บริหารธุรกิจ)
มาช่วยราชการจาก วท.ชุมพร |
| 11. นายสมโชค ราชบุรี | ครูพิเศษสอน
บข.บ.(การบัญชี) |

แผนวิชาการเลขานุการ

- | | | |
|----------------------------|--|-------------|
| 1. นางศรีไพร ภาราทอง | ครูชำนาญการ
บธ.บ.(บริหารธุรกิจ-เลขานุการ)
ค.อ.ม.(ครุศาสตร์เทคโนโลยี) | หัวหน้าแผนก |
| 2. นางจันทนา ทวีชาติ | ครูชำนาญการ
บธ.บ.(ธุรกิจศึกษา) | |
| 3. นางอรทัย เมืองแมน | ครูชำนาญการ
บธ.บ.(ธุรกิจศึกษา-เลขานุการ) | |
| 4. นางสาวมณฑา หมื่นชนะ | ครูชำนาญการ
บธ.บ.(การเลขานุการ)
รป.ม.(การจัดการสำหรับนักบริหาร) | |
| 5. นางสุจวน แข่งขัน | ครูชำนาญการ
บธ.บ.(การจัดการทั่วไป) | |
| 6. นางสาววรรณิภา นิลวรรณ | ครู
บธ.บ. (การจัดการทั่วไป) | |
| 7. นางเอี่ยมพร จันทร์แก้ว | ครูพิเศษสอน
บธ.บ.(บริหารธุรกิจ) | |
| 8. นางสาวอุไรวรรณ ชำนาญกิจ | ครูพิเศษสอน
บธ.บ.(บริหารธุรกิจ) | |

แผนวิชาการจัดการโลจิสติกส์

- | | | |
|----------------------|---|-------------|
| 1. นางฤดี เพชรมณี | ครูชำนาญการ
ศ.บ.(เศรษฐศาสตร์)
บธ.ม.(บริหารธุรกิจ) | หัวหน้าแผนก |
| 2. นางสาวนิตา อัจหาญ | ครูชำนาญการ
ศศ.บ.(บรรณารักษศาสตร์) | |

3. นางปิยะพร เข้มขาว

ครูชำนาญการ
บธ.บ.(การเลขานุการ)
รป.ม.(การจัดการสำหรับนักบริหาร)

แผนวิชาการขาย/การตลาด

1. นางชลลดา มีเพียร

ครูชำนาญการ
บธ.บ.(การตลาด) หัวหน้าแผนก

2. นางเบญจมาศ ช่วยดำรงค์

ครูชำนาญการ
บธ.บ.(การตลาด)

3. นางฉวีวรรณ จันทระชิต

ครูชำนาญการ
บธ.บ.(การตลาด) บธ.ม.(บริหารธุรกิจ)

4. นางสุภาภรณ์ ก่อวนิช

ครูชำนาญการ
บธ.บ.(การตลาด) บธ.ม.(การตลาด)

5. นางสาวธารวิมล ใจตั้ง

ครูพิเศษสอน
บธ.บ.(การตลาด)

แผนวิชาคอมพิวเตอร์ธุรกิจ

1. นายกำชัย ฌ พัทลุง

ครูชำนาญการ
กศ.บ.(ฟิสิกส์) หัวหน้าแผนก
วท.ม.(เทคโนโลยีสารสนเทศ)

2. นางชนานิศ มีพฤษ์

ครูชำนาญการ
บธ.บ.(คอมพิวเตอร์ธุรกิจ)
ศษ.ม.(เทคโนโลยีและสื่อสารการศึกษา)

3. นางสาวณีย์ ไกรนุกูล

ครูชำนาญการ
ปทส.(คอมพิวเตอร์ธุรกิจ)
ป.บัณฑิต (การบริหารการศึกษา)
วท.ม.(การจัดการเทคโนโลยีสารสนเทศ)

4. นายจักรกฤษณ์ ภู่ทอง

ครู
บธ.บ.(คอมพิวเตอร์ธุรกิจ)
วท.ม.(การจัดการเทคโนโลยีสารสนเทศ)

5. นางอรอนงค์ แซ่ลิ้ม

พนักงานราชการ
คบ.(คอมพิวเตอร์ศึกษา)

6. นางสาวโสภา อัยสุวรรณ์

พนักงานราชการ
คบ.(คอมพิวเตอร์ศึกษา)

7. นางสาวจิรวรรณ ศรีวิลัย

ครูพิเศษสอน
คบ.(คอมพิวเตอร์ศึกษา)

- | | |
|---------------------------|--|
| 8. นางสาวพัชรา เมืองฤกษ์ | ครูพิเศษสอน
บธ.บ.(คอมพิวเตอร์) |
| 9. นางสาวนฤมล โสภา | ครูพิเศษสอน
คอ.บ.(เทคโนโลยีคอมพิวเตอร์) |
| 10. นายทริภุชงค์ บุญเชื้อ | ครูพิเศษสอน
คอ.บ.(วิศวกรรมคอมพิวเตอร์) |

แผนกวิชาการโรงแรม

- | | | |
|------------------------------|--|------------------------|
| 1. นางสาวศุภิณี ปานดี | ครูชำนาญการ
คศ.บ.(อาหารและโภชนาการ) | หัวหน้าแผนก |
| 2. นางสาวพิมพ์นริยา วัชรานาถ | ครูชำนาญการ
คศ.บ.(คหกรรมศาสตร์) | |
| 3. นางปัญจวรรณ อ่อนหวาน | ครูชำนาญการ
ศศ.บ.(รัฐศาสตร์) บธ.ม.(บริหารธุรกิจ)
ป.บัณฑิต (วิชาชีพครู) | |
| 4. นางสาวอรุณวรรณ พันธุ์ครุฑ | ครู
ศบ.(การท่องเที่ยวและโรงแรม) | |
| 5. นางวราภรณ์ เยาว์แสง | ครู
บธ.บ.(การจัดการโรงแรมและการท่องเที่ยว)
มาช่วยราชการจาก วท.เบตง | |
| 6. นางสุภาภรณ์ ราชจินดา | ครูพิเศษสอน
ศศ.บ.(อุตสาหกรรมท่องเที่ยว)
ป.บัณฑิต (วิชาชีพครู) | |
| 7. นางสาวสาธิตี ต่ออาวุธ | ครูพิเศษสอน
ศษ.บ.(สุขศึกษา)
ค.อ.ม.(ครุศาสตร์เทคโนโลยี) | หัวหน้าแผนกสพและควมงาม |

แผนกวิชาออกแบบ

- | | | |
|------------------------------|--|-------------|
| 1. นายพรสฤษฏ์ วิแก้ว | ครูชำนาญการ
ศษ.บ. (ศิลปกรรม) | หัวหน้าแผนก |
| 2. นางสาวจันทิมา ช่วยพิทักษ์ | ครูพิเศษสอน
ศศ.บ.(ศิลปศาสตร์)
ค.อ.ม.(ครุศาสตร์เทคโนโลยี) | |
| 3. นายโสพล บุญศรีสวัสดิ์ | ครูพิเศษสอน
ศบ.บ.(ศิลปกรรม) | |

แผนวิชาคอมพิวเตอร์กราฟิก

- | | | |
|-----------------------------|--|-------------|
| 1. นางชนัญญา สุวรรณวงศ์ | ครูชำนาญการ
ศ.บ.(การออกแบบนิเทศศิลป์)
ค.อ.ม.(ครุศาสตร์เทคโนโลยี) | หัวหน้าแผนก |
| 2. นางสาวนาขวัญ จันทร์จำรัส | ครูพิเศษสอน
ศษ.บ.(ศึกษาศาสตร์) | |

แผนวิชาวิจิตรศิลป์

- | | | |
|-------------------------|---------------------------------|-------------|
| 1. นายธนาวุฒิ กล้าเวช | ครูชำนาญการ
ศษ.บ.(ศิลปศึกษา) | หัวหน้าแผนก |
| 2. นายโชคชัย จุลภักดี | ครูชำนาญการ
ศษ.บ.(ศิลปกรรม) | |
| 3. นายพฤติพงษ์ วงศ์วรรณ | ครูชำนาญการ
ศษ.บ.(ศิลปศึกษา) | |

แผนวิชาสัมพันธธุรกิจ

- | | | |
|--------------------------------------|--|-------------|
| 1. นายแสนดี เบญจพงศ์ | ครูชำนาญการ
น.บ.(นิติศาสตร์)
น.ม.(นิติศาสตร์) | หัวหน้าแผนก |
| 2. นางจริยาท ประดิษฐทรัพย์ | ครูพิเศษสอน
ศศ.บ.(การจัดการทั่วไป-การบริหารทรัพยากรมนุษย์) | |
| 3. นางสาวสุพิชญา รักแดง | ครูพิเศษสอน
บธ.บ.(การเงินและการธนาคาร)
บธ.ม.(บริหารธุรกิจ) | |
| 4. นางสาวเครือวัลย์ วัฒนาทิพย์ธำรงค์ | ครูพิเศษสอน
บธ.บ.(การตลาด) | |
| 5. นางสาววิมล สุพรรณดิษฐ์ | ครูพิเศษสอน
นบ.(นิติศาสตร์) | |
| 6. นางสาวเสมอใจ นวลศรี | ครูพิเศษสอน
บธ.บ.(ธุรกิจศึกษา-เลขานุการ) | |

แผนวิชาสามัญสัมพันธ์

- | | | |
|---------------------|---|-------------|
| 1. นายธีรพล ทองเพชร | ครูชำนาญการ
วท.บ.(เกษตรศาสตร์) นศ.บ.(นิเทศศาสตร์)
วท.ม.(การจัดการสิ่งแวดล้อม) | หัวหน้าแผนก |
| 2. นางอุบล เบญจพงศ์ | ครูชำนาญการพิเศษ
กศ.บ.(สังคมศึกษา)
วท.ม.(การจัดการเทคโนโลยีสารสนเทศ) | |

- | | |
|------------------------------|---|
| 3. นางครูวรรณ ย้งวนิชเศรษฐ | ครูชำนาญการพิเศษ
วท.บ.(จิตวิทยา) |
| 4. นายสมพร สวัสดิ์รักษ์ | ครูชำนาญการ
กศ.บ.(พลศึกษา) |
| 5. นางนงลักษณ์ เรียบร้อย | ครูชำนาญการ
ศศ.บ.(จิตวิทยาและการแนะแนว)
ศศ.ม.(การแนะแนว) |
| 6. นางจรรุวรรณ อมรกุล | ครูชำนาญการพิเศษ
ค.บ.(นาฏศิลป์) ศษ.บ.(ภาษาไทย) |
| 7. นายสุนัย ทองสุข | ครูชำนาญการ
วท.บ.(คณิตศาสตร์) |
| 8. นางสาวสุกัญญา ฤทธิมนตรี | ครูชำนาญการ
กศ.บ.(เคมี) กศ.ม.(เคมี) |
| 9. นายอรธฤต บัญญัติ | ครูชำนาญการพิเศษ
กศ.บ.(ภาษาอังกฤษ)
ศศ.ม.(ภาษาศาสตร์ประยุกต์) |
| 10. นางชฎาภรณ์ เฟื่องฟู่ง | ครูชำนาญการพิเศษ
ศศ.บ.(ภาษาอังกฤษ) |
| 11. นางสาวนงลักษณ์ ทองอ่ำ | ครูชำนาญการพิเศษ
ค.บ.(ภาษาอังกฤษ)
รป.ม.(การจัดการสำหรับนักบริหาร) |
| 12. นายเสรี จำเนียร | ครูชำนาญการ
ศษ.บ.(คณิตศาสตร์) |
| 13. นายสามารถ เนียมมณี | ครูชำนาญการ
ศษ.บ.(วิทย์-คณิต) |
| 14. นางสาวสุภาวดี เสมอมาศ | ครู
ค.บ.(วิทยาศาสตร์) |
| 15. นางกรรณกาญจน์ สรวิงชู | ครู
ค.บ.(ภาษาอังกฤษ)
มาช่วยราชการจาก วท.ห้วยยอด |
| 16. นางสุนันต์ คล้ายเพชร | พนักงานราชการ
ค.บ.(ภาษาไทย) |
| 17. นางนพลักษณ์ จุลภักดิ์ | พนักงานราชการ
ศศ.บ.(ภาษาไทย) |
| 18. นางสาววิไลวรรณ พรหมรักษ์ | ครูพิเศษสอน
วท.บ.(เคมี) |

- | | |
|-----------------------------------|---|
| 19. นายศุภกิจ ภูวรกิจ | ครูพิเศษสอน
ศศ.บ.(ภาษาอังกฤษ) |
| 20. นางสาวณัฐเกศ เรืองทอง | ครูพิเศษสอน
ศศ.บ.(ภาษาอังกฤษธุรกิจ) |
| 21. นางสาวศิริรัตน์ เลิศสนเมธากุล | ครูพิเศษสอน
ศศ.บ.(ปรัชญา) |
| 22. Mrs.Beatriec Leredh | ครูพิเศษสอน
B.A. in Education (English) |
| 23. นางสาวมลทิพย์ เค้ายวนผึ้ง | ครูพิเศษสอน
ศศ.บ.(ภาษาอังกฤษเพื่อการสื่อสารสากล) |
| 24. นายวันชัย กลิ่นขจร | ครูพิเศษสอน
วท.บ.(พลศึกษา) |

บุคลากรทางการศึกษา

- | | |
|-------------------------|-------------------|
| 1. นางสาวอุษา จรุงผล | ค.บ.(ธุรกิจศึกษา) |
| 2. นางปราณีต เนตรพุกกณะ | บธ.บ.(การบัญชี) |

ลูกจ้างประจำ

คณงาน-นักการภารโรง

- | | |
|--------------------------|------------------|
| 1. นายวิชัย สาระทิพย์ | ประถมศึกษา 4 |
| 2. นางปรานอม ทองคำ | ประถมศึกษา 6 |
| 3. นางกรรณิกา นาคเสนา | มัธยมศึกษา 5 |
| 4. นางสุภาพร จันทร์ชื่น | ประถมศึกษา 6 |
| 5. นายสุนทร วิชัยดิษฐ์ | มัธยมศึกษา 3 |
| 6. นายชัยสิทธิ์ หมักใจดี | ปวช.3 (ช่างยนต์) |
| 7. นายพนัส สุรทิน | มัธยมศึกษา 3 |

พนักงานขับรถยนต์

- | | |
|-------------------------|--------------|
| 1. นายชูศักดิ์ บุญพร้อม | มัธยมศึกษา 3 |
|-------------------------|--------------|

ลูกจ้างชั่วคราว

- | | |
|----------------------------|------------------------------------|
| 1. นางกาญจนา ไชยเทพ | ศศ.บ.(การจัดการทั่วไป) |
| 2. นางรักชนก ชูศรี | ปวส.(คอมพิวเตอร์ธุรกิจ) |
| 3. นางธัญดา ทิพย์น้อย | ศศ.บ.(เทคโนโลยีและสื่อสารการศึกษา) |
| 4. นางสุนทรียา ขนายน้อย | ศศ.บ.(การจัดการทั่วไป) |
| 5. นางศิริพร พรศรี | บธ.บ.(การจัดการทั่วไป) |
| 6. นางสาวอมรรัตน์ บริบูรณ์ | บธ.บ.(คอมพิวเตอร์ธุรกิจ) |

7. นางสาวอารยา ทองศร ปวส.(การบัญชี)
8. นางสาวคัทลียา วัชณะสวัสดิ์ บธ.บ.(คอมพิวเตอร์ธุรกิจ)
9. นางสาวสุภาวดี เกิดทรัพย์ บข.บ.(การบัญชี)
10. นางสาวเกศรินทร์ ศรีเสน่ห์พร บธ.บ.(ธุรกิจระหว่างประเทศ)
11. นางสาวสุนิสา รักษา บธ.บ.(การจัดการทั่วไป)
12. นางสาววนันชนก อรรณพ ปวส.(การตลาด)
13. นางสุจิตรา บุญญสุวรรณ ปวส.(ผ้าและเครื่องแต่งกาย)
14. นางสาววนิดา กุลจิตติภักดี บธ.บ.(การบริหารทรัพยากรมนุษย์)
15. นางสาวพวงรัตน์ เพชรรอด คบ.(บรรณารักษศาสตร์)
16. นางสาวอาทิตยา อินทร์จันทร์ บธ.บ.(คอมพิวเตอร์ธุรกิจ)
17. นางสาวรัชนีกร บ้าง ปวส.(การโรงแรมและบริการ)
18. นางสาวพรเพ็ญ พงษ์แพทย์ บธ.บ.(คอมพิวเตอร์ธุรกิจ)
19. นางเบญจวรรณ จิรัฐติโชติ บธ.บ.(การจัดการทั่วไป)
20. นางธนพร ฤทธิรงค์ ศศ.บ.(การบริหารทรัพยากรมนุษย์)
21. นายนพรัตน์ เป้าอินทร์ บธ.บ.(คอมพิวเตอร์ธุรกิจ)
22. นายวุฒิพงษ์ จันท์เดช ปวส.(การโรงแรมและบริการ)
23. นางสาวอรรวรรณ ชูพัฒน์พงษ์ ปวส.(การตลาด)
24. นางสาวธราทิพย์ เย็นแดง ปวส.(อาหารและโภชนาการ)
25. นางสาวทิพย์สุนีร์ เทพทวี ศศ.บ.(อุตสาหกรรมท่องเที่ยว)
26. นางสาววรรณรัตน์ เชี่ยวกุลวิชัย บธ.บ.(คอมพิวเตอร์ธุรกิจ)
27. นางสาวสุดาวดี จำรัสฉาย บธ.บ.(การจัดการทั่วไป)
28. นางสาววณิชชา เหล่าพัชรเกษม บธ.บ.(คอมพิวเตอร์ธุรกิจ)
29. นางสาวกัญญารัตน์ แก้วศิริ ปวส.(การบัญชี)
30. นางสาวสุนันทา วัฒนรงค์ ประถมศึกษา 6
31. นางสาวพัชรากร นาคเจริญ
32. นางสาวลี ทองสร้าง มัธยมศึกษา 6
33. นางมารศรี เรืองฤทัย ประถมศึกษา 4
34. นางสาวศรีสุวรรณ ขาวนุช ปวส.
35. นายเทพรินทร์ เรืองฤทัย ประถมศึกษา 6
36. นางสาวรภี ช่วยทอง ประถมศึกษา 6
37. นางวรพจน์ ติกะมาตย์ ประถมศึกษา 4