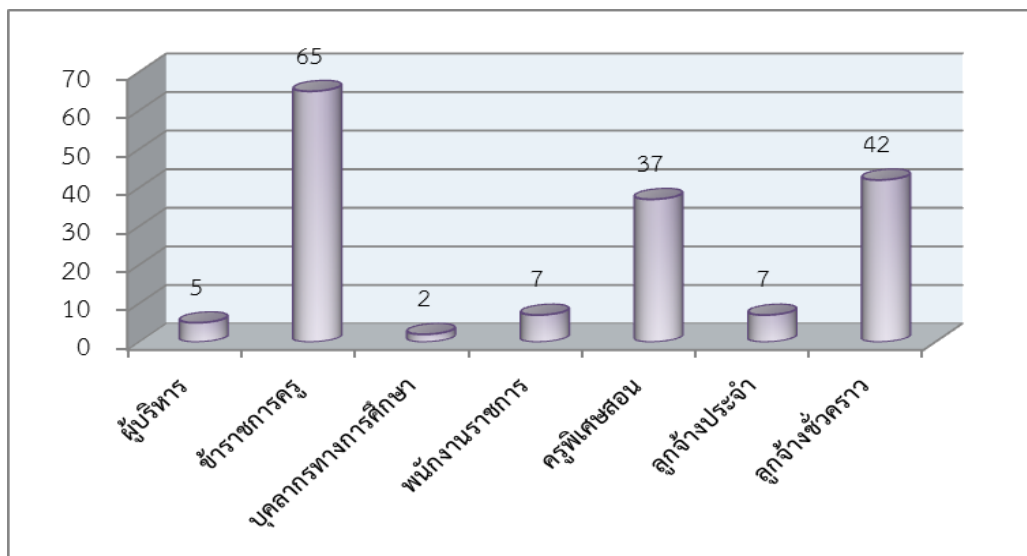


บุคลากร

1. จำนวนบุคลากรทั้งหมด ปีการศึกษา 2556 จำแนกตามประเภทบุคลากร

แผนภูมิจำนวนบุคลากรทั้งหมด ปีการศึกษา 2556 จำแนกตามประเภทบุคลากร

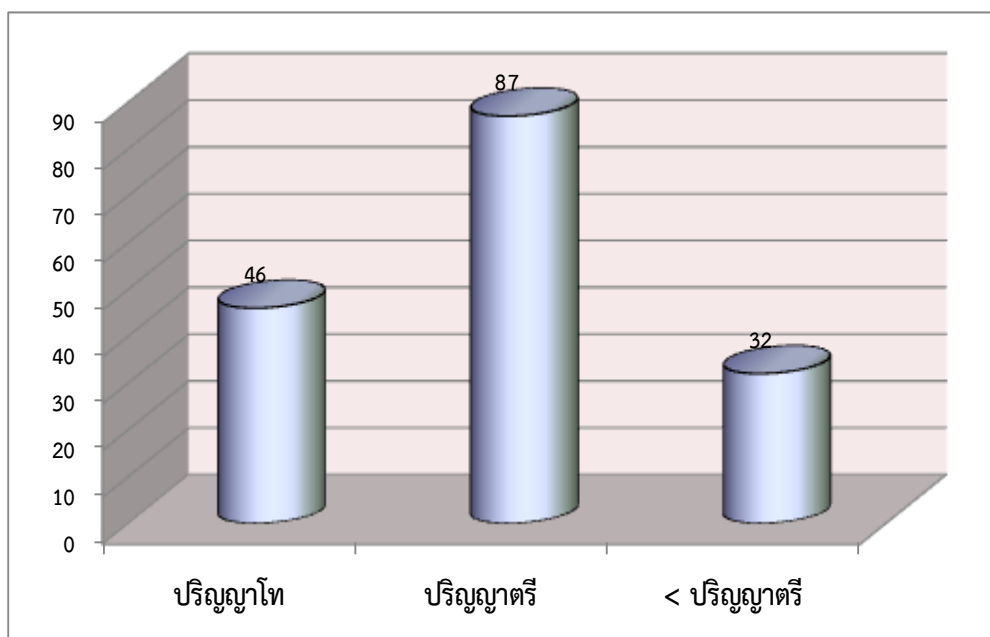
หน่วย : คน



ประเภทบุคลากร	อัตรากำลัง			หมายเหตุ
	ชาย	หญิง	รวม	
ผู้บริหาร	1	4	5	
ข้าราชการครู	14	51	65	มาช่วยราชการ 1 คน
บุคลากรทางการศึกษา	0	2	2	
พนักงานราชการ	1	6	7	
ครูพิเศษสอน	7	30	37	
ลูกจ้างประจำ	4	3	7	
ลูกจ้างชั่วคราว	5	37	42	
รวม	32	133	165	

2. จำนวนบุคลากร ปีการศึกษา 2556 จำแนกตามวุฒิการศึกษา

แผนภูมิจำนวนบุคลากร ปีการศึกษา 2556 จำแนกตามวุฒิการศึกษา



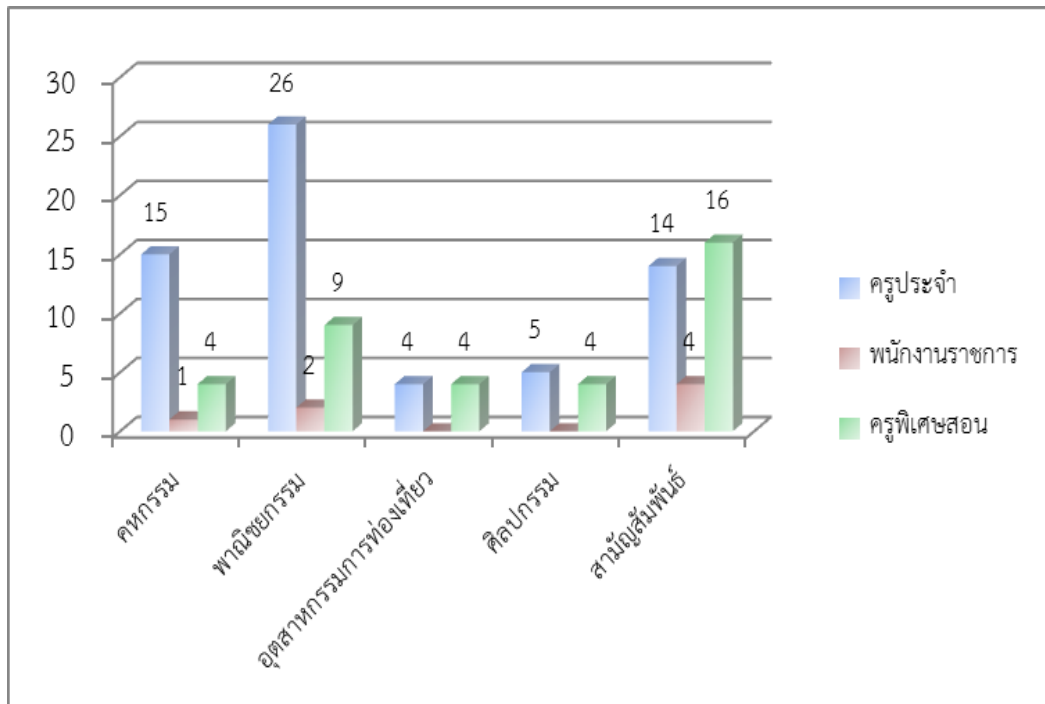
หน่วย : คน

ประเภทบุคลากร	วุฒิการศึกษา				รวม
	ป.เอก	ป.โท	ป.ตรี	< ป.ตรี	
ผู้บริหาร	0	5	0	0	5
ข้าราชการครู	0	31	34	0	65
บุคลากรทางการศึกษา	0	0	2	0	2
พนักงานราชการ	0	1	6	0	7
ครูพิเศษสอน	0	9	28	0	37
ลูกจ้างประจำ	0	0	0	7	7
ลูกจ้างชั่วคราว	0	0	17	25	42
รวม	0	46	87	32	165

3. จำนวนบุคลากร ปีการศึกษา 2556 จำแนกตามประเภทวิชา

แผนภูมิจำนวนบุคลากร ปีการศึกษา 2556 จำแนกตามประเภทวิชา

หน่วย : คน



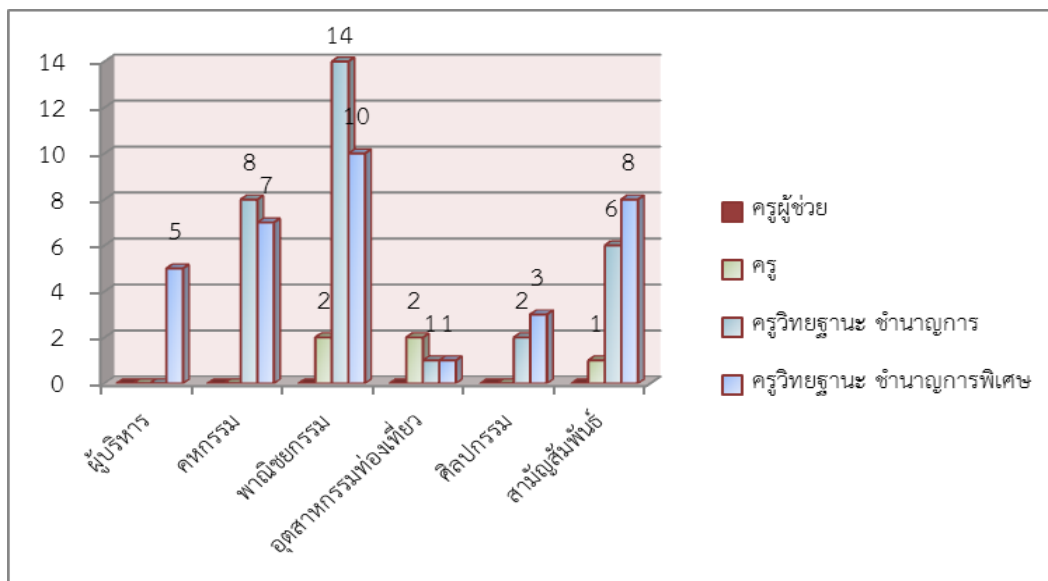
จำนวนบุคลากร ปีการศึกษา 2556 จำแนกตามประเภทวิชา

ประเภทวิชา	ครูประจำ		พนักงาน ราชการ		ครูพิเศษสอน		รวม	หมายเหตุ
	ชาย	หญิง	ชาย	หญิง	ชาย	หญิง		
คหกรรม								
ผ้าและเครื่องแต่งกาย	-	6	-	-	-	-	6	
อาหารและโภชนาการ	-	5	-	-	1	2	8	
คหกรรมทั่วไป	-	4	-	1	-	1	6	
รวม	-	15	-	1	1	3	20	
พาณิชยกรรม								
การบัญชี	1	8	-	-	1	-	10	มาช่วย 1 คน
การเลขานุการ	-	7	-	-	-	2	9	
การตลาด	-	3	-	-	-	2	5	
คอมพิวเตอร์ธุรกิจ	3	2	-	2	-	4	11	
การจัดการโลจิสติกส์	-	2	-	-	-	-	2	
รวม	4	22	-	2	1	8	37	
อุตสาหกรรมท่องเที่ยว								
การโรงแรม	-	4	-	-	-	3	7	
การสปาและความงาม	-	-	-	-	-	1	1	
รวม	-	4	-	-	-	4	8	
ศิลปกรรม								
วิจิตรศิลป์	3	-	-	-	-	-	3	
ออกแบบ	1	-	-	-	1	1	3	
คอมพิวเตอร์กราฟิก	-	1	-	-	-	2	3	
รวม	4	1	-	-	1	3	9	
สามัญสัมพันธ์								
สามัญสัมพันธ์	5	9	1	2	4	8	29	
สัมพันธ์ธุรกิจ	1	-	-	1	-	4	6	
รวม	6	9	1	3	4	12	35	
รวมทั้งหมด	14	51	1	6	7	30	109	
		65		7		37	109	

4. จำนวนบุคลากร ปีการศึกษา 2556 จำแนกตามวิทยฐานะ

แผนภูมิจำนวนบุคลากร ปีการศึกษา 2556 จำแนกตามวิทยฐานะ

หน่วย : คน



ประเภทวิชา	ครูผู้ช่วย	ครู	ครูวิทยฐานะชำนาญการ	ครูวิทยฐานะชำนาญการพิเศษ
ผู้บริหาร	0	0	0	5
คหกรรม	0	0	8	7
พาณิชยกรรม	0	2	14	10
อุตสาหกรรมท่องเที่ยว	0	2	1	1
ศิลปกรรม	0	0	2	3
สำนัสมพันธ์	0	1	6	8
รวม	0	5	31	34

5.

บุคลากรในสถานศึกษา ปีการศึกษา 2556 จำแนกตามคุณวุฒิ

ฝ่ายบริหาร

- | | |
|--|---|
| 1. ผู้อำนวยการวิทยาลัย | ผู้อำนวยการชำนาญการพิเศษ
นางเนาวรัตน์ รัตนพันธ์
ศบ. (เศรษฐศาสตร์เกษตร)
ป.บัณฑิต (การบริหารการศึกษา)
บ.ธ.ม.(บริหารธุรกิจ) |
| 2. รองผู้อำนวยการวิทยาลัย
ฝ่ายบริหารทรัพยากร | รองผู้อำนวยการชำนาญการพิเศษ
นางสาวสุณี พงศ์ยี่หล้า
ศศ.บ.(บริหารธุรกิจ)
กศ.ม.(การบริหารการศึกษา) |
| 3. รองผู้อำนวยการวิทยาลัย
ฝ่ายพัฒนากิจการนักเรียนนักศึกษา | รองผู้อำนวยการชำนาญการพิเศษ
นายสุทธิพัฒน์ อมรกุล
ค.บ.(ศิลปศึกษา)
ศศ.บ.(การบริหารการศึกษา)
ศศ.บ.(การศึกษานอกระบบ)
ศศ.ม.(ไทยคดีศึกษา)
ค.ม.(การบริหารการศึกษา) |
| 4. รองผู้อำนวยการวิทยาลัย
ฝ่ายแผนงานและความร่วมมือ | รองผู้อำนวยการชำนาญการพิเศษ
นางสาวสีดา ชำกลิ่น
คบ.(คหกรรมศาสตร์)
MAT.H.E (วิธีสอนคหกรรม) |
| 5. รองผู้อำนวยการวิทยาลัย
ฝ่ายวิชาการ | รองผู้อำนวยการชำนาญการพิเศษ
นางจิราวรรณ นวลรอด
คศ.บ.(คหกรรมศาสตร์ศึกษา)
ศษ.ม.(การบริหารการศึกษา) |

ฝ่ายปฏิบัติการสอน

แผนกวิชาผ้าและเครื่องแต่งกาย

1. นางชะอุ่ม ปัญญานันท์	ครูชำนาญการ คศ.บ.(ผ้าและเครื่องแต่งกาย)	หัวหน้าแผนก
2. นางสาวณัฐนีย์ ดนุนาถ	ครูชำนาญการพิเศษ คศ.บ.(ผ้าและเครื่องแต่งกาย)	
3. นางนันทนวล จงทอง	ครูชำนาญการ คศ.บ.(ผ้าและเครื่องแต่งกาย) ค.อ.ม.(ครุศาสตร์เทคโนโลยี)	
4. นางสาวศุภิณีพงษ์ ชำนาญเนตร	ครูชำนาญการพิเศษ คศ.บ.(ผ้าและเครื่องแต่งกาย) กศ.ม.(การบริหารการศึกษา)	
5. นางสาวจิระพันธ์ เกียรติพันธ์	ครูชำนาญการ คศ.บ.(ผ้าและเครื่องแต่งกาย)	
6. นางสาววิมล ศรีแสง	ครูชำนาญการ ค.บ.(ผ้าและเครื่องแต่งกาย)	

แผนกวิชาอาหารและโภชนาการ

1. นางสุนทรี แข่งขัน	ครูชำนาญการพิเศษ คศ.บ.(อาหารและโภชนาการ) ป.บัณฑิต (วิชาชีพครู)	หัวหน้าแผนก
2. นางมาลี ว่องเกษญา	ครูชำนาญการ ค.บ.(อาหารและโภชนาการ)	
3. นางสาวเพ็ญพร พันธนะ	ครูชำนาญการพิเศษ ค.บ.(อาหารและโภชนาการ)	
4. นางสาวศุภานา เฉลิมพงศ์	ครูชำนาญการ คศ.บ.(อาหารและโภชนาการ)	
5. นางสาวกัญธิภา ศุภลักษณ์	ครูชำนาญการ คศ.บ.(อาหารและโภชนาการ)	
6. นางสาวชนันต์ฉัตร พรหมหิตาทร	ครูพิเศษสอน วท.บ.(วิทยาศาสตร์และเทคโนโลยีการอาหาร) ป.บัณฑิต (วิชาชีพครู) ค.อ.ม.(ครุศาสตร์เทคโนโลยี)	

7. นางสาวจรรยา คงแก้ว

ครูพิเศษสอน

คศ.บ (อาหารและโภชนาการ)

8. นายณัฐวุฒิ พึ่งกุล

ครูพิเศษสอน

คศ.บ (อาหารและโภชนาการ)

แผนวิชาคหกรรมทั่วไป

1. นางสาวสุธิดา พัลลภดิษฐ์สกุล

ครูชำนาญการพิเศษ

หัวหน้าแผนก

ค.บ.(คหกรรมศาสตร์)

2. นางนฤมล แยมศรี

ครูชำนาญการ

คศ.บ.(คหกรรมศาสตร์ศึกษา-คหกรรมศาสตร์
ทั่วไป)

ค.อ.ม.(ครุศาสตร์เทคโนโลยี)

ป.บัณฑิต(การบริหารการศึกษา)

3. นางวรรณวิมล ฉวีบุญยาศิลป์

ครูชำนาญการพิเศษ

ศษ.บ.(คหกรรมศาสตร์ทั่วไป)

4. นางธนกร ฤทธิเกษม

ครูชำนาญการพิเศษ

ค.บ.(คหกรรม)

5. นางปิยาภรณ์ กั้นเกตุ

พนักงานราชการ

ค.บ.(คหกรรมศาสตร์)

6. นางรังสิมา บุญมีชัย

ครูพิเศษสอน

ค.บ.(คหกรรมศาสตร์)

แผนวิชาการบัญชี

1. นายสมจิต แข่งขัน

ครูชำนาญการพิเศษ

หัวหน้าแผนก

บธ.บ.(การจัดการทั่วไป)

บธ.ม.(บริหารธุรกิจ)

ป.บัณฑิต(การบัญชีและการภาษีอากร)

2. นางกัญญ์พิดา สุขสง

ครูชำนาญการพิเศษ

บธ.บ.(การบัญชี)

บช.ม.(การบัญชี)

3. นางนพรัตน์ สุวรรณรัตน์

ครูชำนาญการพิเศษ

ค.บ.(การบริหารโรงเรียน)

บธ.ม.(บริหารธุรกิจ)

4. นางณัฐกาญจน์ ผลผลา

ครูชำนาญการพิเศษ

บธ.บ.(การบัญชี)

ป.บัณฑิต (การบัญชีและภาษีอากร)

5. นางจีรพรรณ โยธาปาน
ครูชำนาญการพิเศษ
บธ.บ.(การบัญชี)
บธ.ม.(บริหารธุรกิจ)
ป.บัณฑิต(การบริหารการศึกษา)
6. นางฉัจฉิสา เพชรหนองชุม
ครูชำนาญการพิเศษ
ค.บ.(คหกรรม)
กจ.ม.(การจัดการ)
7. นางจริยา มณีโรจน์
ครูชำนาญการพิเศษ
ศศ.บ.(การจัดการทั่วไป)
บธ.ม.(บริหารธุรกิจ)
ป.บัณฑิต (วิชาชีพครู)
ป.บัณฑิต (การบริหารการศึกษา)
8. นางสาวนารีรัตน์ อัฐกุลวัฒนา
ครูชำนาญการพิเศษ
บธ.บ.(การบัญชี)
บธ.ม.(การบัญชี)
ป.บัณฑิต (การบริหารการศึกษา)
ป.บัณฑิต(วิชาชีพครู)
9. นางวาสนา วิเชียร
ครูชำนาญการ
บธ.บ.(การจัดการทั่วไป) บธ.บ.(การบัญชี)
10. นายสมโชค ราชบุรี
ครูพิเศษสอน
บช.บ.(การบัญชี)

แผนกวิชาการเลขานุการ

1. นางศรีไพร ภาราทอง
ครูชำนาญการ
บธ.บ.(ธุรกิจศึกษา-เลขานุการ)
ค.อ.ม.(ครุศาสตร์เทคโนโลยี)
หัวหน้าแผนก
2. นางจันทนา ทวีชาติ
ครูชำนาญการ
บธ.บ.(ธุรกิจศึกษา-เลขานุการ)
3. นางอรทัย เมืองแมน
ครูชำนาญการ
บธ.บ.(ธุรกิจศึกษา-เลขานุการ)
4. นางสาวมณฑา หมื่นชนะ
ครูชำนาญการ
บธ.บ.(การเลขานุการ)
รป.ม.(การจัดการสำหรับนักบริหาร)
5. นางสุจวน แข่งขัน
ครูชำนาญการ
บธ.บ.(การจัดการทั่วไป)
คบ.(ภาษาอังกฤษ)

- | | |
|----------------------------|---|
| 6. นางอภิญา กิรติสุวคนธ์ | ครูชำนาญการ
ศศ.บ (เลขานุการ)
บธ.บ (การจัดการทั่วไป)
รป.ม (รัฐประศาสนศาสตร์)
มาช่วยราชการจาก วศ.ภูเก็ต |
| 7. นางสาววรรณิภา นิลวรรณ | ครู
ศศ.บ.(การจัดการทั่วไป)
บธ.ม.(การจัดการทั่วไป) |
| 8. นางเอี่ยมพร จันทร์แก้ว | ครูพิเศษสอน
บธ.บ.(การจัดการทั่วไป) |
| 9. นางสาวอุไรวรรณ ชำนาญกิจ | ครูพิเศษสอน
บธ.บ.(การจัดการทั่วไป) |

แผนวิชาการจัดการโลจิสติกส์

- | | |
|----------------------|--|
| 1. นางฤดี เพชรมณี | ครูชำนาญการพิเศษ รักษาการหัวหน้าแผนก
ศศ.บ.(ทฤษฎีเศรษฐศาสตร์)
บธ.ม.(บริหารธุรกิจ) |
| 2. นางปิยะพร เข้มขาว | ครูชำนาญการ
บธ.บ.(การจัดการสำนักงาน)
รป.ม.(การจัดการสำหรับนักบริหาร) |

แผนวิชาการขาย/การตลาด

- | | |
|------------------------------|---|
| 1. นางฉวีวรรณ จันทร์ชิต | ครูชำนาญการพิเศษ หัวหน้าแผนก
บธ.บ.(การตลาด)
บธ.ม.(บริหารธุรกิจ) |
| 2. นางเบญจมาศ ช่วยดำรงค์ | ครูชำนาญการ
บธ.บ.(การตลาด) |
| 3. นางชลลดา มีเพียร | ครูชำนาญการ
บธ.บ.(การตลาด) |
| 4. นางสาวธารวิมล ใจตั้ง | ครูพิเศษสอน
บธ.บ.(การตลาด)
ป.บัณฑิต(วิชาชีพครู) |
| 5. นางสาวรัชฎาพร พุทธิศาวงค์ | ครูพิเศษสอน
บธ.บ.(การตลาด)
บธ.ม.(การตลาด) |

แผนวิชาคอมพิวเตอร์ธุรกิจ

1. นายกำชัย ณ พัทลุง	ครูชำนาญการ กศ.บ.(ฟิสิกส์) วท.ม.(เทคโนโลยีสารสนเทศ)	หัวหน้าแผนก
2. นางชนานิศ มีพฤกษ์	ครูชำนาญการ บธ.บ.(คอมพิวเตอร์ธุรกิจ) ศษ.ม.(เทคโนโลยีและสื่อสารการศึกษา)	
3. นางสาวณีย์ ไกรนุกูล	ครูชำนาญการ ปทส.(คอมพิวเตอร์ธุรกิจ) ป.บัณฑิต (การบริหารการศึกษา) วท.ม.(การจัดการเทคโนโลยีสารสนเทศ)	
4. นายจักรกฤษณ์ ภู่ทอง	ครูชำนาญการ บธ.บ.(คอมพิวเตอร์ธุรกิจ) วท.ม.(การจัดการเทคโนโลยีสารสนเทศ)	
5. นายสัมฤทธิ์ ทองพัฒน์	ครู คบ.(คอมพิวเตอร์ศึกษา)	
6. นางอรอนงค์ แซ่ลิ้ม	พนักงานราชการ(ครู) คบ.(คอมพิวเตอร์ศึกษา) ค.อ.ม.(ครุศาสตร์เทคโนโลยี)	
7. นางสาวโสภา อัยสุวรรณ	พนักงานราชการ(ครู) คบ.(คอมพิวเตอร์ศึกษา)	
8. นางสาวจีรวรรณ ศรีวิสัย	ครูพิเศษสอน คบ.(คอมพิวเตอร์ศึกษา) ค.อ.ม.(ครุศาสตร์เทคโนโลยี)	
9. นางสุพัตรา เมืองฤกษ์	ครูพิเศษสอน บธ.บ.(คอมพิวเตอร์ธุรกิจ) ป.บัณฑิต (หลักสูตรและการสอน)	
10. นางสาวนฤมล โสภา	ครูพิเศษสอน คอ.บ.(เทคโนโลยีคอมพิวเตอร์) คอ.ม.(เทคโนโลยีคอมพิวเตอร์)	
11. นางสาวกมลรัตน์ นาคินทร์	ครูพิเศษสอน บธ.บ (คอมพิวเตอร์ธุรกิจ)	

แผนวิชาการโรงแรม

- | | | |
|------------------------------|--|-------------|
| 1. นางสาวโศจิگانต์ ปานดี | ครูชำนาญการ
คศ.บ.(อาหารและโภชนาการ) | หัวหน้าแผนก |
| 2. นางปัญจวรรณ อ่อนหวาน | ครูชำนาญการพิเศษ
ศศ.บ.(รัฐศาสตร์)
บธ.ม.(บริหารธุรกิจ)
ป.บัณฑิต (วิชาชีพครู)
ป.บัณฑิต(บริหารการศึกษา) | |
| 3. นางสาวอรุณวรรณ พันธุ์ครุฑ | ครู
ศบ.(การท่องเที่ยวและโรงแรม)
ป.บัณฑิต(การบริหารทรัพยากรมนุษย์)
ป.บัณฑิต(วิชาชีพครู) | |
| 4. นางวราภรณ์ เยาว์แสง | ครู
บธ.บ.(การจัดการการโรงแรมและ
การท่องเที่ยว)
บธ.ม.(บริหารธุรกิจ)
ป.บัณฑิต(วิชาชีพครู) | |
| 5. นางมนัสนันท์ จันทร์สงแสง | ครูพิเศษสอน
ค.บ. ครุศาสตร์(ธุรกิจศึกษา) | |
| 6. นางสาวจิตติมา เกลาเกลี้ยง | ครูพิเศษสอน
ศศ.บ.(ศิลปศาสตร์การโรงแรมและ
การท่องเที่ยว)
ป.บัณฑิต(วิชาชีพครู) | |
| 7. นางสาววิชชุดา เครือเพ | ครูพิเศษสอน
ศศ.บ (จีนศึกษา) ป.บัณฑิต (วิชาชีพครู) | |

แผนวิชาสถาปัตยกรรม

- | | | |
|--------------------------|--|-------------|
| 1. นางสาวสาธินี ต่ออาวุธ | ครูพิเศษสอน
ศษ.บ.(สุขศึกษา)
ค.อ.ม.(ครุศาสตร์เทคโนโลยี) | หัวหน้าแผนก |
|--------------------------|--|-------------|

แผนวิชาออกแบบ

- | | | |
|--------------------------------|--|-------------|
| 1. นายพรสฤษฏ์ วีแก้ว | ครูชำนาญการ
ศษ.บ.(ศิลปกรรม) | หัวหน้าแผนก |
| 2. นางสาวพัชรีวรรณ พัฒน์ทองสุข | ครูพิเศษสอน
วท.บ.(ออกแบบเครื่องเรือน) | |

3. นายโสพล บุญศรีสวัสดิ์

ครูพิเศษสอน
ศป.บ.(ศิลปกรรม)

แผนกวิชาคอมพิวเตอร์กราฟิก

1. นางชนัญญา สุวรรณวงศ์

ครูชำนาญการพิเศษ **หัวหน้าแผนก**
ศ.บ.(การออกแบบนิเทศศิลป์)
ค.อ.ม.(ครุศาสตร์เทคโนโลยี)

2. นางสาวนาขวัญ จันทร์จำรัส

ครูพิเศษสอน
ศษ.บ.(ศึกษาศาสตร์)

3. นางสาววรรณสิริ รินทร์ธราศรี

ครูพิเศษสอน
วท.บ.(เทคโนโลยีสารสนเทศและการสื่อสาร
เพื่อการออกแบบ)

แผนกวิชาจิตรศิลป์

1. นายธนาวุฒิ กล้าเวช

ครูชำนาญการพิเศษ **หัวหน้าแผนก**
ศษ.บ.(ศิลปศึกษา)

2. นายโชคชัย จุลภักดิ์

ครูชำนาญการ
ศษ.บ.(ศิลปกรรม)

3. นายพลดิพงษ์ วงศ์วรรณ

ครูชำนาญการพิเศษ
ศษ.บ.(ศิลปศึกษา)

แผนกวิชาสัมพันธธุรกิจ

1. นายแสนดี เบญจพงศ์

ครูชำนาญการพิเศษ **หัวหน้าแผนก**
น.บ.(นิติศาสตร์)
น.ม.(นิติศาสตร์)

2. นางจริยาท ประดิษฐทรัพย์

พนักงานราชการ
ศศ.บ.(การจัดการทั่วไป-การบริหาร
ทรัพยากรมนุษย์)

3. นางสาวสุพิชญา รักแดง

ครูพิเศษสอน
บธ.บ.(การเงินและการธนาคาร)
บธ.ม.(บริหารธุรกิจ)

4. นางสาวเครือวัลย์ วัฒนาทิพย์อารังค์

ครูพิเศษสอน
บธ.บ.(การตลาด)
บธ.ม (บริหารธุรกิจ)

5. นางสาววิมล สุพรรณดิษฐ์

ครูพิเศษสอน
นบ.(นิติศาสตร์)

6. นางสาวเสมอใจ นวลศรี

ครูพิเศษสอน

บธ.บ.(ธุรกิจศึกษา-เลขานุการ)

แผนกวิชาสามัญสัมพันธ์

1. นายธีรพล ทองเพชร	ครูชำนาญการพิเศษ วท.บ.(เกษตรศาสตร์) นศ.บ.(นิเทศศาสตร์) วท.ม.(การจัดการสิ่งแวดล้อม) ศษ.บ.(เทคโนโลยีและสื่อสารการศึกษา)	หัวหน้าแผนก
2. นางอุบล เบญจพงศ์	ครูชำนาญการพิเศษ กศ.บ.(สังคมศึกษา) วท.ม.(การจัดการเทคโนโลยีสารสนเทศ) ป.บัณฑิต(บริหารการศึกษา)	
3. นางศุภวรรณ ยังวนิชเศรษฐ	ครูชำนาญการพิเศษ วท.บ.(จิตวิทยา)	
4. นายสมพร สวัสดิ์รักษ์	ครูชำนาญการ กศ.บ.(พลศึกษา)	
5. นางนงลักษณ์ เรียบร้อย	ครูชำนาญการ ศศ.บ.(จิตวิทยาและการแนะแนว) ศศ.ม.(การแนะแนว)	
6. นางจรรุวรรณ อมรกุล	ครูชำนาญการพิเศษ ค.บ.(นาฏศิลป์) ศษ.บ.(ภาษาไทย) ป.บัณฑิต(การบริหารการศึกษา)	
7. นางสาวสุกัญญา ฤทธิมนตรี	ครูชำนาญการ กศ.บ.(เคมี) กศ.ม.(เคมี)	
8. นายอรุณภูมิ บุญทวี	ครูชำนาญการพิเศษ กศ.บ.เกียรตินิยม(การสอนภาษาอังกฤษ) Cert.(TEFL) ศศ.ม.(ภาษาศาสตร์ประยุกต์)	
9. นางชฎาภรณ์ เพ็องพุ่ม	ครูชำนาญการพิเศษ ศศ.บ.(ภาษาอังกฤษ) ป.บัณฑิต(วิชาชีพครู)	

- | | |
|-----------------------------------|---|
| 10. นางสาวนงลักษณ์ ทองอ่ำ | ครูชำนาญการพิเศษ
ค.บ.(ภาษาอังกฤษ)
รป.ม.(การจัดการสำหรับนักบริหาร) |
| 11. นายเสรี จำเนียร | ครูชำนาญการ
ศษ.บ.(คณิตศาสตร์) |
| 12. นายสามารถ เนียมมณี | ครูชำนาญการ
กศ.บ.(วิทยาศาสตร์-คณิตศาสตร์) |
| 13. นางสาวพัชรนันท์ อางหาญ | ครูชำนาญการ
ศศ.บ.(บรรณารักษศาสตร์)
ศษ.ศ.(สังคมศึกษาแขนงมัธยมศึกษา) |
| 14. นางสาวสุภาวดี เสมอมาศ | ครู
ค.บ.(วิทยาศาสตร์และเทคโนโลยี) |
| 15. นางสุนันต์ คล้ายเพชร | พนักงานราชการ
ค.บ.(ภาษาไทย) |
| 16. นางนพลักษณ์ จุลภักดิ์ | พนักงานราชการ
ศษ.บ.(ภาษาไทย) |
| 17. นายอนุศาสน์ มีนุ่น | พนักงานราชการ
วท.บ.(คณิตศาสตร์) |
| 18. นายศุภกิจ ภูวรกิจ | ครูพิเศษสอน
ศศ.บ.(ภาษาอังกฤษ) |
| 19. นางสาวณัฐเกศ เรืองทอง | ครูพิเศษสอน
ศศ.บ.(ภาษาอังกฤษธุรกิจ)
ค.อ.ม.(ครุศาสตร์เทคโนโลยี) |
| 20. นางสาวศิริรัตน์ เลิศสนเมธากุล | ครูพิเศษสอน
ศศ.บ.(ปรัชญา)
ป.บัณฑิต(วิชาชีพครู) |
| 21. Mrs.Beatriec Leredh | ครูพิเศษสอน
B.A. in Education (English) |
| 22. นางสาวมลทิพย์ เค้ายวนผึ้ง | ครูพิเศษสอน
ศศ.บ.(ภาษาอังกฤษเพื่อการสื่อสารสากล)
ป.บัณฑิต(วิชาชีพครู) |
| 23. นายวิวัฒน์ พัฒนนนท์สิริ | ครูพิเศษสอน
วท.บ.(พลศึกษา) |
| 24. นางสาวยุภาวรรณ ใสดำ | ครูพิเศษสอน
วท.บ(จุลชีววิทยา)
ป.บัณฑิต(วิชาชีพครู) |

- | | |
|----------------------------------|---|
| 25. นางรุ่งนภา หนูเพชร | ครูพิเศษสอน
ค.บ.(ภาษาอังกฤษ) |
| 26. Mrs.dong Jinyan | ครูพิเศษสอน
Bachelor of Teaching Chinese as
a Second Language |
| 27. นายเวสารัช อนุพงศ์ | ครูพิเศษสอน
กศ.บ (พลศึกษา) |
| 28. Mr.Richard Biclur Abdurahman | ครูพิเศษสอน
Bachelor of Science in Nursing |
| 29. Mrs.Dece Dalez Gumban | ครูพิเศษสอน
Bachelor of Science in Nursing B.S.
Education(Biological Science) |

บุคลากรทางการศึกษา

- | | |
|-------------------------|-------------------|
| 1. นางสาวอุษา จรุงผล | ค.บ.(ธุรกิจศึกษา) |
| 2. นางปราณีต เนตรพุกกณะ | บธ.บ.(การบัญชี) |

ลูกจ้างประจำ

คณงาน-นักการภารโรง

- | | |
|--------------------------|------------------|
| 1. นายวิชัย สาระทิพย์ | ประถมศึกษา 4 |
| 2. นางปรานอม ทองคำ | มัธยมศึกษา 3 |
| 3. นางกรรณิกา นาคเสนา | มัธยมศึกษา 5 |
| 4. นางสุภาพร จันทร์ชื่น | ประถมศึกษา 6 |
| 5. นายชัยสิทธิ์ หมักใจดี | ปวช.3 (ช่างยนต์) |
| 6. นายพนัส สุรทิน | มัธยมศึกษา 3 |

พนักงานขับรถ

- | | |
|-------------------------|--------------|
| 1. นายชูศักดิ์ บุญพร้อม | มัธยมศึกษา 3 |
|-------------------------|--------------|

ลูกจ้างชั่วคราว

- | | |
|----------------------------|------------------------------------|
| 1. นางกาญจนา ไชยเทพ | ศศ.บ.(การจัดการทั่วไป) |
| 2. นางธัญดา ทิพย์น้อย | ศศ.บ.(เทคโนโลยีและสื่อสารการศึกษา) |
| 3. นางสุนทรียา ขนายน้อย | ศศ.บ.(การจัดการทั่วไป) |
| | ป.บัณฑิต(วิชาชีพครู) |
| 4. นางสาวกัลยา เต็มไพบูลย์ | ปวส.(การบัญชี) |

5. นางสาวอารยา ทองศร ปวส.(การบัญชี)
6. นางสาวสุนิสา รักษา บธ.บ.(การจัดการทั่วไป)
7. นางสาววณันชนก อรรถมพ ปวส.(การตลาด)
8. นางสุจิตรา บุญญสุวรรณ ปวส.(ผ้าและเครื่องแต่งกาย)
9. นางสาวพวงรัตน์ เพชรรอด คบ.(บรรณารักษศาสตร์)
10. นางสาวรัชนีกร บ้าง ปวส.(การโรงแรมและบริการ)
11. นางเบญจวรรณ จิรัฐิติโชติ บธ.บ.(การจัดการทั่วไป)
12. นายวุฒิพงษ์ จันทรเดช ปวส.(การโรงแรมและบริการ)
13. นางสาวกัลยา สมัครการ บธ.บ.(คอมพิวเตอร์ธุรกิจ)
14. นางสาวกัญญารัตน์ แก้วศิริ ปวส.(การบัญชี)
15. นางสาวกาญจนา เต็กหลี่ บธ.บ.(บัญชี)
16. นางวิจิตรา มีเพียร บธ.บ.(คอมพิวเตอร์ธุรกิจ)
ป.บัณฑิต(วิชาชีพครู)
วท.บ(วิทยาการจัดการ)
17. นางสาวปิ่นมณี สุรทิน บธ.บ.(คอมพิวเตอร์ธุรกิจ)
18. นางสาวรวงคณา วรวรรณวงศ์ ปวส.(การตลาด)
19. นางสาวบุษบา เงินพวง วท.บ(เทคโนโลยีสารสนเทศ)
20. นางสาวสุกัญญา เปียนขุนทด บธ.บ (คอมพิวเตอร์ธุรกิจ)
21. นางสาวนุชรี บัวอ่อน บธ.บ (คอมพิวเตอร์ธุรกิจ)
22. นางสาวสุนิสา ไทรจำเนียร บธ.บ (คอมพิวเตอร์ธุรกิจ)
23. นางสาวชยาพร สปุ้ม่วง ปวส.(โภชนาการและอาหารเพื่อสุขภาพ)
24. นางสาววัชรภรณ์ หนูเจริญ ปวส. (การบัญชี)
25. นางอังคณา ควนวิไล ปวส.(คอมพิวเตอร์ธุรกิจ)
26. นายฉัตรชัย รียาพันธ์ วท.บ (วิทยาการคอมพิวเตอร์)
27. นายพัฒนธนศักดิ์ เมธาโชติช่วง ปวส.(คอมพิวเตอร์ธุรกิจ)
28. นางสาวนพวรรณ ศักรางกุล ปวส.(คอมพิวเตอร์ธุรกิจ)
29. นางสาวฐิยาตา ชูรัตน์ ปวส.(ธุรกิจโรงแรม)
30. นายสุชาติ ทิมทอง ปวส.(การบัญชี)
31. นางสาวสิริรัตน์ เรืองนิมิต ปวส. (การบัญชี)
32. นางสาวรัชนีวรรณ สะพะพันธ์ ปวส.(คอมพิวเตอร์ธุรกิจ)
33. นางสาวหทัยา ไทยปาน บธ.บ (การจัดการทั่วไป)
34. นางสาวจิรัชดา อินทโชติ บธ.บ (การบัญชี)
35. นางสาวโสภิตา เอี่ยมสอาด ปวส. (เลขานุการ)
36. นางสาวสุชาวดี น้อยเพชร ปวส(การบัญชี)
37. นางสาวสุนันทา วัฒนรงค์ ประถมศึกษา 6
38. นางสาวกาญจน์สุภา นาคเจริญ มัธยมศึกษา 3
39. นางมารศรี เรืองฤทัย ประถมศึกษา 3

- 40. นางสาวศรีสุวรรณ ขาวนุช
- 41. นายเทพศรินทร์ เรืองฤทธิ์
- 42. นางสาวรพี ช่วยทอง

ป.ก.ศ.สูง
ปวช.(ช่างเชื่อมอุตสาหกรรม)
ประถมศึกษา 6