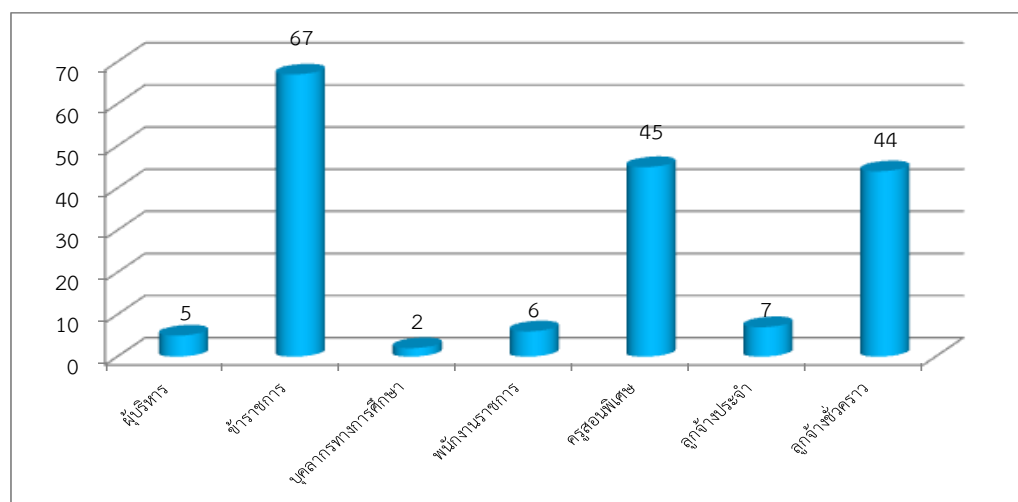


## บุคลากร

### 1. จำนวนบุคลากรทั้งหมด ปีการศึกษา 2558 จำแนกตามประเภทบุคลากร

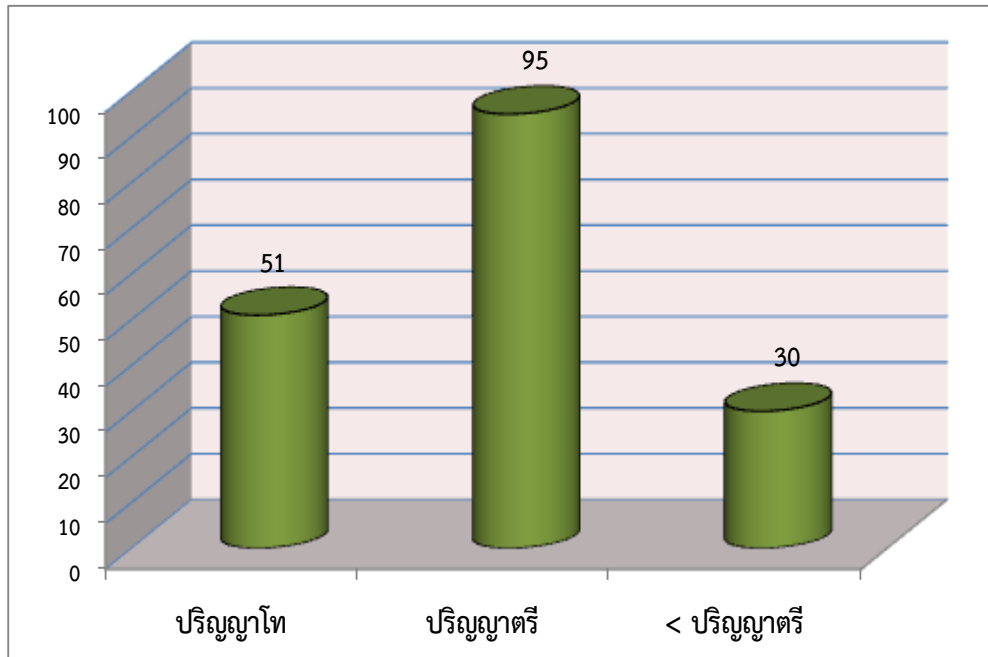
แผนภูมิจำนวนบุคลากรทั้งหมด ปีการศึกษา 2558 จำแนกตามประเภทบุคลากร

หน่วย : คน



ประเภทบุคลากร	อัตรากำลัง			หมายเหตุ
	ชาย	หญิง	รวม	
ผู้บริหาร	1	4	5	
ข้าราชการครู	13	54	67	มาช่วยราชการ 1 คน
บุคลากรทางการศึกษา	0	2	2	
พนักงานราชการ	0	6	6	
ครูพิเศษสอน	8	37	45	ครู วบท. 2 คน
ลูกจ้างประจำ	4	3	7	
ลูกจ้างชั่วคราว	7	37	44	เจ้าหน้าที่ วบท. 1 คน
<b>รวม</b>	<b>33</b>	<b>141</b>	<b>176</b>	

## 2. จำนวนบุคลากร ปีการศึกษา 2558 จำแนกตามวุฒิการศึกษา



แผนภูมิจำนวนบุคลากร ปีการศึกษา 2558 จำแนกตามวุฒิการศึกษา

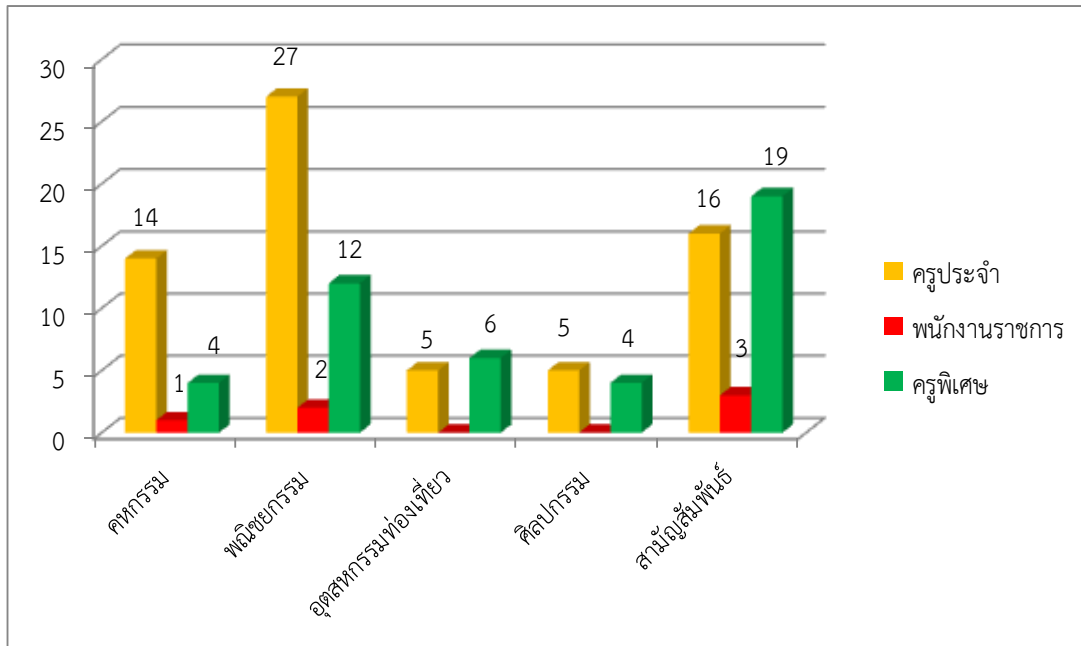
หน่วย : คน

ประเภทบุคลากร	วุฒิการศึกษา				รวม
	ป.เอก	ป.โท	ป.ตรี	< ป.ตรี	
ผู้บริหาร	0	5	0	0	5
ข้าราชการครู	0	34	33	0	67
บุคลากรทางการศึกษา	0	0	2	0	2
พนักงานราชการ	0	1	5	0	6
ครูพิเศษสอน	0	8	37	0	45
ลูกจ้างประจำ	0	0	0	7	7
ลูกจ้างชั่วคราว	0	3	18	23	44
<b>รวม</b>	<b>0</b>	<b>51</b>	<b>95</b>	<b>30</b>	<b>176</b>

### 3. จำนวนบุคลากร ปีการศึกษา 2558 จำแนกตามประเภทวิชา

แผนภูมิจำนวนบุคลากร ปีการศึกษา 2558 จำแนกตามประเภทวิชา

หน่วย : คน



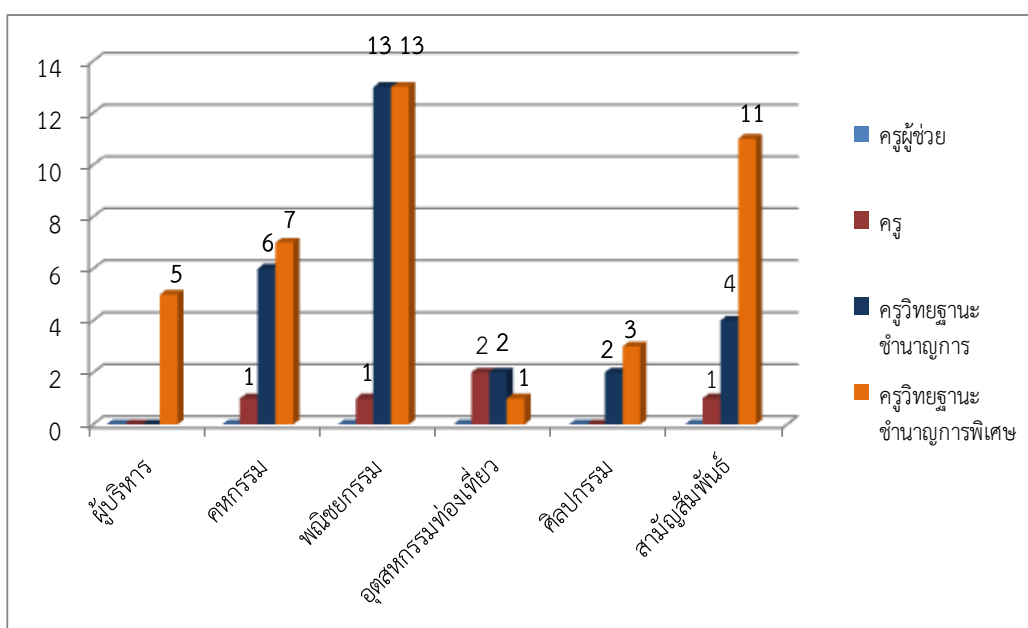
จำนวนบุคลากร ปีการศึกษา 2558 จำแนกตามประเภทวิชา

ประเภทวิชา	ครูประจำ		พนักงาน ราชการ		ครูพิเศษสอน		รวม	หมายเหตุ
	ชาย	หญิง	ชาย	หญิง	ชาย	หญิง		
<b>คหกรรม</b>								
ผ้าและเครื่องแต่งกาย	-	4	-	-	-	-	4	
อาหารและโภชนาการ	-	6	-	-	1	2	9	
คหกรรมทั่วไป	-	4	-	1	-	1	6	
<b>รวม</b>	-	14	-	1	1	3	19	
<b>พาณิชยกรรม</b>								
การบัญชี	1	8	-	-	1	1	11	มาช่วย 1 คน
การเลขานุการ	-	9	-	-	-	2	11	
การตลาด	-	4	-	-	-	3	7	
คอมพิวเตอร์ธุรกิจ	3	2	-	2	1	4	12	
<b>รวม</b>	4	23	-	2	2	10	41	
<b>อุตสาหกรรมท่องเที่ยว</b>								
การโรงแรม	-	4	-	-	-	4	8	ครูพิเศษสอน วบท. 1 คน
การสปาและความงาม	-	-	-	-	-	1	1	
การท่องเที่ยว	-	1	-	-	-	1	2	
<b>รวม</b>	-	5	-	-	-	6	11	
<b>ศิลปกรรม</b>								
วิจิตรศิลป์	3	-	-	-	-	-	3	
ออกแบบ	1	-	-	-	1	1	3	
คอมพิวเตอร์กราฟิก	-	1	-	-	-	2	3	
<b>รวม</b>	4	1	-	-	1	3	9	
<b>สามัญสัมพันธ์</b>								
สามัญสัมพันธ์	4	10	-	2	4	11	31	ครูพิเศษสอน วบท. 1 คน
สัมพันธ์ธุรกิจ	1	1	-	1	-	4	7	
<b>รวม</b>	5	11	-	3	4	14	38	
<b>รวมทั้งหมด</b>	13	54	-	6	8	37	118	
	67		6		45		118	

#### 4. จำนวนบุคลากร ปีการศึกษา 2558 จำแนกตามวิทยฐานะ

##### แผนภูมิจำนวนบุคลากร ปีการศึกษา 2558 จำแนกตามวิทยฐานะ

หน่วย : คน



ประเภทวิชา	ครูผู้ช่วย	ครู	ครูวิทยฐานะชำนาญการ	ครูวิทยฐานะชำนาญการพิเศษ
ผู้บริหาร	0	0	0	5
คหกรรม	0	1	6	7
พาณิชยกรรม	0	1	13	13
อุตสาหกรรมท่องเที่ยว	0	2	2	1
ศิลปกรรม	0	0	2	3
สามัญสัมพันธ์	0	1	4	11
รวม	0	5	27	40

## 5. บุคลากรในสถานศึกษา ปีการศึกษา 2558 จำแนกตามคุณวุฒิ

### ~~๕~~ ฝ่ายบริหาร

- |  |  |
|--|--|
| 1. ผู้อำนวยการวิทยาลัย                                       | ผู้อำนวยการชำนาญการพิเศษ<br>นางเนาวรัตน์ รัตนพันธ์<br>ศบ.(เศรษฐศาสตร์เกษตร)<br>ป.บัณฑิต(การบริหารการศึกษา)<br>บ.ธ.ม.(บริหารธุรกิจ)   |
| 2. รองผู้อำนวยการวิทยาลัย<br>ฝ่ายบริหารทรัพยากร              | รองผู้อำนวยการชำนาญการพิเศษ<br>นางสาววิภา สามสุวรรณ<br>ศศ.บ.(คหกรรมศาสตร์)<br>คอ.ม.(บริหารอาชีวศึกษา)  |
| 3. รองผู้อำนวยการวิทยาลัย<br>ฝ่ายพัฒนากิจการนักเรียนนักศึกษา | รองผู้อำนวยการชำนาญการพิเศษ<br>นายสุทธิพัฒน์ อมรกุล<br>ค.บ.(ศิลปศึกษา)<br>ศศ.บ.(การบริหารการศึกษา)<br>ศศ.บ.(การศึกษานอกระบบ)<br>ศศ.ม.(ไทยคดีศึกษา)<br>ค.ม.(บริหารการศึกษา) |
| 4. รองผู้อำนวยการวิทยาลัย<br>ฝ่ายแผนงานและความร่วมมือ        | รองผู้อำนวยการชำนาญการพิเศษ<br>นางสาวสีดา ชำกลิ่น<br>ศบ.(คหกรรมศาสตร์)<br>MAT.H.E(วิธีสอนคหกรรม)   |
| 5. รองผู้อำนวยการวิทยาลัย<br>ฝ่ายวิชาการ                     | รองผู้อำนวยการชำนาญการพิเศษ<br>นางจิราวรรณ นวลรอด<br>ศศ.บ.(คหกรรมศาสตร์ศึกษา)<br>ศษ.ม.(การบริหารการศึกษา)  |

## ฝ่ายปฏิบัติการสอน

### แผนกวิชาผ้าและเครื่องแต่งกาย

1. นางสาววิมล ศรีแสง	ครูชำนาญการ ค.บ.(ผ้าและเครื่องแต่งกาย)	หัวหน้าแผนก
2. นางสาวศุภิณีพงษ์ ชำนาญเนตร	ครูชำนาญการพิเศษ คศ.บ.(ผ้าและเครื่องแต่งกาย) กศ.ม.(การบริหารการศึกษา)	
3. นางชะอุ่ม ปัญญาพันธ์	ครูชำนาญการ คศ.บ.(ผ้าและเครื่องแต่งกาย)	
4. นางสาวฉวีรัตน์ ดนุนาถ	ครูชำนาญการพิเศษ คศ.บ.(ผ้าและเครื่องแต่งกาย)	

### แผนกวิชาอาหารและโภชนาการ

1. นางสุนทรี แข่งขัน	ครูชำนาญการพิเศษ คศ.บ.(อาหารและโภชนาการ) ป.บัณฑิต(วิชาชีพครู)	หัวหน้าแผนก
2. นางสาวกัญฉิภา ศุภลักษณ์	ครูชำนาญการ คศ.บ.(อาหารและโภชนาการ)	
3. นางมาลี ว่องเกษญา	ครูชำนาญการ ค.บ.(อาหารและโภชนาการ)	
4. นางสาวศุภานา เฉลิมพงศ์	ครูชำนาญการ คศ.บ.(อาหารและโภชนาการ)	
5. นางสาวเพ็ญพร พันธนะ	ครูชำนาญการพิเศษ ค.บ.(อาหารและโภชนาการ)	
6. นางสาวกิตติมา สุวรรณวงศ์	ครู คศ.ม.(อาหารและโภชนาการ)	
7. นางสาวชนันต์ฉัตร สมิขชัย	ครูพิเศษสอน วท.บ.(วิทยาศาสตร์และเทคโนโลยีการอาหาร) ป.บัณฑิต(วิชาชีพครู) ค.อ.ม.(ครุศาสตร์เทคโนโลยี)	
8. นางสาวจรรยา คงแก้ว	ครูพิเศษสอน คศ.บ(อาหารและโภชนาการ)	
9. นายฉวีรัฐฉติ พึ่งกุล	ครูพิเศษสอน คศ.บ(อาหารและโภชนาการ)	

**แผนกวิชาคหกรรมทั่วไป**

1. นางสาวสุธิตา พัลลภดิษฐ์สกุล	ครูชำนาญการพิเศษ ค.บ.(คหกรรมศาสตร์)	หัวหน้าแผนก
2. นางวรรณวิมล ฉวีบุญยาศิลป์	ครูชำนาญการพิเศษ ศษ.บ.(คหกรรมศาสตร์ทั่วไป)	
3. นางนฤมล แยมศรี	ครูชำนาญการ คศ.บ.(คหกรรมศาสตร์ศึกษา-คหกรรมศาสตร์ ทั่วไป) ค.อ.ม.(ครุศาสตร์เทคโนโลยี) ป.บัณฑิต(การบริหารการศึกษา)	
4. นางธนกร ฤทธิเกษม	ครูชำนาญการพิเศษ ค.บ.(คหกรรม)	
5. นางปิยาภรณ์ กันเขตต์	พนักงานราชการ ค.บ.(คหกรรมศาสตร์)	
6. นางรังสิมา บุญมีชัย	ครูพิเศษสอน ค.บ.(คหกรรมศาสตร์)	

**แผนกวิชาการบัญชี**

1. นายสมจิต แข่งขัน	ครูชำนาญการพิเศษ บธ.บ.(การจัดการทั่วไป) บธ.ม.(บริหารธุรกิจ) ป.บัณฑิต(การบัญชีและการภาษีอากร)	หัวหน้าแผนก
2. นางกัญญ์พิดา สุขสง	ครูชำนาญการพิเศษ บธ.บ.(การบัญชี) บช.ม.(การบัญชี)	
3. นางนพรัตน์ สุวรรณรัตน์	ครูชำนาญการพิเศษ ค.บ.(การบริหารโรงเรียน) บธ.ม.(บริหารธุรกิจ)	
4. นางณัฐกาญจน์ ผลผลา	ครูชำนาญการพิเศษ บธ.บ.(การบัญชี) ป.บัณฑิต(การบัญชีและภาษีอากร)	
5. นางจีรพรรณ โยธาปาน	ครูชำนาญการพิเศษ บธ.บ.(การบัญชี) บธ.ม.(บริหารธุรกิจ)	



	ป.บัณฑิต(การบริหารการศึกษา)
6. นางฉวีชิสา เพชรหนองชุม	ครูชำนาญการพิเศษ ค.บ.(คหกรรม) กจ.ม.(การจัดการ)
7. นางจริยา มณีโรจน์	ครูชำนาญการพิเศษ ศศ.บ.(การจัดการทั่วไป) บธ.ม.(บริหารธุรกิจ) ป.บัณฑิต(วิชาชีพครู) ป.บัณฑิต(การบริหารการศึกษา)
8. นางสาวนารีรัตน์ อัฐกุลวัฒนา	ครูชำนาญการพิเศษ บธ.บ.(การบัญชี) บธ.ม.(การบัญชี) ป.บัณฑิต(การบริหารการศึกษา) ป.บัณฑิต(วิชาชีพครู)
9. นางวาสนา วิเชียร	ครูชำนาญการ บธ.บ.(การจัดการทั่วไป) บธ.บ.(การบัญชี)
10. นายสมโชค ราชบุรี	ครูพิเศษสอน บช.บ.(การบัญชี)
11. นางศุภธิดา จันทร์เกิด	ครูพิเศษสอน บธ.บ.(การบัญชี) บธ.ม.(บริหารธุรกิจ)

**แผนกวิชาการเลขานุการ**

1. นางอรทัย เมืองแมน	ครูชำนาญการ	หัวหน้าแผนก
2. นางจันทนา ทวีชาติ	บธ.บ.(ธุรกิจศึกษา-เลขานุการ) ครูชำนาญการพิเศษ	
3. นางศรีไพร ภาราทอง	บธ.บ.(ธุรกิจศึกษา-เลขานุการ) ครูชำนาญการ	
4. นางสาวมณฑา หมื่นชนะ	บธ.บ.(ธุรกิจศึกษา-เลขานุการ) ค.อ.ม.(ครุศาสตร์เทคโนโลยี) ครูชำนาญการ	
5. นางปิยะพร เข้มขาว	บธ.บ.(การเลขานุการ) รป.ม.(การจัดการสำหรับนักบริหาร) ครูชำนาญการพิเศษ	

- บธ.บ.(การจัดการสำนักงาน)  
รป.ม.(การจัดการสำหรับนักบริหาร)
6. นางสาวจูน แข่งขัน  
ครูชำนาญการ  
บธ.บ.(การจัดการทั่วไป)  
คบ.(ภาษาอังกฤษ)
7. นางอภิญญา กิรติสุขคนธ์  
ครูชำนาญการ  
ศศ.บ (เลขานุการ)  
บธ.บ(การจัดการทั่วไป)  
รป.ม(รัฐประศาสนศาสตร์)
8. นางสาววรรณิภา นิลวรรณ  
ครูชำนาญการ  
ศศ.บ.(การจัดการทั่วไป)  
บธ.ม.(การจัดการทั่วไป)
9. นางจิตตรา วงศ์วานูรักษ์  
ครูชำนาญการพิเศษ  
บธ.บ.(ธุรกิจศึกษาเลขานุการ)
10. นางเอี่ยมพร จันทร์แก้ว  
ครูพิเศษสอน  
บธ.บ.(การจัดการทั่วไป)
11. นางสาวอุไรวรรณ ชำนาญกิจ  
ครูพิเศษสอน  
บธ.บ.(การจัดการทั่วไป)

**แผนกวิชาการขาย/การตลาด**

1. นางสาวธารวิมล ใจดี  
ครูพิเศษสอน  
บธ.บ.(การตลาด)  
ป.บัณฑิต(วิชาชีพครู)  
หัวหน้าแผนก
2. นางฉวีวรรณ จันทร์ชิต  
ครูชำนาญการพิเศษ  
บธ.บ.(การตลาด)  
บธ.ม.(บริหารธุรกิจ)
3. นางเบญจมาศ ช่วยดำรงค์  
ครูชำนาญการ  
บธ.บ.(การตลาด)
4. นางชลลดา มีเพียร  
ครูชำนาญการ  
บธ.บ.(การตลาด)
5. นางสาววัชรีย์ บุญกล้า  
ครูชำนาญการ  
บธ.บ(การตลาด)  
บธ.ม(การจัดการ)
6. นางสาววรินทร์ จันทร์ชิต  
ครูพิเศษสอน  
ศศ.บ.(การประชาสัมพันธ์)
7. นางสาวกาญจนา เหลื่อมแก้ว  
ครูพิเศษสอน

บธ.บ.(การจัดการ)

**แผนกวิชาคอมพิวเตอร์ธุรกิจ**

1. นายกำชัย ฌ พัทลุง	ครูชำนาญการ กศ.บ.(ฟิสิกส์) วท.ม.(เทคโนโลยีสารสนเทศ)	หัวหน้าแผนก
2. นางชนานิต มีพฤษ์	ครูชำนาญการ บธ.บ.(คอมพิวเตอร์ธุรกิจ) ศษ.ม.(เทคโนโลยีและสื่อสารการศึกษา)	
3. นางสาวณีย์ ไกรนุกูล	ครูชำนาญการ ปทส.(คอมพิวเตอร์ธุรกิจ) ป.บัณฑิต (การบริหารการศึกษา) วท.ม.(การจัดการเทคโนโลยีสารสนเทศ)	
4. นายจักรกฤษณ์ ภูทอง	ครูชำนาญการ บธ.บ.(คอมพิวเตอร์ธุรกิจ) วท.ม.(การจัดการเทคโนโลยีสารสนเทศ)	
5. นายสัมฤทธิ์ ทองพัฒน์	ครู คบ.(คอมพิวเตอร์ศึกษา) ค.อ.ม.(ครุศาสตร์เทคโนโลยี)	
6. นางอรอนงค์ แซ่ลิ้ม	พนักงานราชการ คบ.(คอมพิวเตอร์ศึกษา) ค.อ.ม.(ครุศาสตร์เทคโนโลยี)	
7. นางสาวโสภา อัยสุวรรณ	พนักงานราชการ คบ.(คอมพิวเตอร์ศึกษา)	
8. นางสาวจิรวรรณ ศรีวิลัย	ครูพิเศษสอน คบ.(คอมพิวเตอร์ศึกษา) ค.อ.ม.(ครุศาสตร์เทคโนโลยี)	
9. นางสุพัตรา เมืองฤกษ์	ครูพิเศษสอน บธ.บ.(คอมพิวเตอร์ธุรกิจ) ป.บัณฑิต(หลักสูตรและการสอน)	
10. นางสาวนฤมล โสภา	ครูพิเศษสอน คอ.บ.(เทคโนโลยีคอมพิวเตอร์) คอ.ม.(เทคโนโลยีคอมพิวเตอร์)	
11. นางสาวกมลรัตน์ นาคินทร์	ครูพิเศษสอน บธ.บ(คอมพิวเตอร์ธุรกิจ)	

12. นายนพรัตน์ ไทยทัต

ครูพิเศษสอน

บธ.บ(ระบบสารสนเทศทางคอมพิวเตอร์)

**แผนกวิชาการโรงแรม**

1. นางสาวไศจิกานต์ ปานดี

ครูชำนาญการ

หัวหน้าแผนก

คศ.บ.(อาหารและโภชนาการ)

2. นางปัญจวรรณ อ่อนหวาน

ครูชำนาญการพิเศษ

ศศ.บ.(รัฐศาสตร์)

บธ.ม.(บริหารธุรกิจ)

ป.บัณฑิต (วิชาชีพรู)

ป.บัณฑิต(บริหารการศึกษา)

3. นางวราภรณ์ เยาว์แสง

ครูชำนาญการ

บธ.บ.(การจัดการการโรงแรมและ  
การท่องเที่ยว)

บธ.ม.(บริหารธุรกิจ)

ป.บัณฑิต(วิชาชีพรู)

4. นางสาวสุธาทิพย์ มณีเนตร

ครู

คบ.(ธุรกิจโรงแรม)

บธ.ม.(การโรงแรมและการท่องเที่ยว)

5. นางเกษศิริพันธ์ จันทร์ส่งแสง

ครูพิเศษสอน

ค.บ. ครุศาสตร์(ธุรกิจศึกษา)

6. นางสาวจิตติมา เกลาเกลี้ยง

ครูพิเศษสอน(วบท.เกาะสมุย)

ศศ.บ.(ศิลปศาสตร์การโรงแรมและ  
การท่องเที่ยว)

ป.บัณฑิต(วิชาชีพรู)

7. นางสาววิษุตา เครือแพ

ครูพิเศษสอน

ศศ.บ.(ศิลปศาสตร์)

ป.บัณฑิต(วิชาชีพรู)

8. นางสาวณัฐวิมล อำนวยพร

ครูพิเศษสอน

คศ.บ(การโรงแรมและภัตตาคาร)

บธ.ม(บริหารธุรกิจ)

**แผนกวิชาสถาปัตยกรรม**

1. นางสาวสาธินี ต่ออาวุธ

ครูพิเศษสอน

หัวหน้าแผนก

ศษ.บ.(สุขศึกษา)

ค.อ.ม.(ครุศาสตร์เทคโนโลยี)

**แผนวิชาการท่องเที่ยว**

- |                               |                                   |             |
|-------------------------------|-----------------------------------|-------------|
| 1. นางสาวอรุณวรรณ พันธุ์ครุฑ  | ครู                               | หัวหน้าแผนก |
|                               | ศบ.(การท่องเที่ยวและโรงแรม)       |             |
|                               | ป.บัณฑิต(การบริหารทรัพยากรมนุษย์) |             |
|                               | ป.บัณฑิต(วิชาชีพครู)              |             |
| 2. นางสาวสุทธิกาญจน์ โรยทองคำ | ครูพิเศษสอน                       |             |
|                               | ศศ.บ.(อุตสาหกรรมท่องเที่ยว)       |             |

**แผนวิชาการออกแบบ**

- |                                |                           |             |
|--------------------------------|---------------------------|-------------|
| 1. นายพรสฤษฏ์ วิแก้ว           | ครูชำนาญการ               | หัวหน้าแผนก |
|                                | ศษ.บ.(ศิลปกรรม)           |             |
| 2. นางสาวพัชรีวรรณ พัฒน์ทองสุข | ครูพิเศษสอน               |             |
|                                | วท.บ.(ออกแบบเครื่องเรือน) |             |
| 3. นายโสพล บุญศรีสวัสดิ์       | ครูพิเศษสอน               |             |
|                                | ศป.บ.(ศิลปกรรม)           |             |

**แผนวิชาการคอมพิวเตอร์กราฟิก**

- |                                |   |             |
|--------------------------------|---|-------------|
| 1. นางชนัญญา สุวรรณวงศ์        | ครูชำนาญการพิเศษ  | หัวหน้าแผนก |
|                                | ศ.บ.(การออกแบบนิเทศศิลป์)                               |             |
|                                | ค.อ.ม.(ครุศาสตร์เทคโนโลยี)                              |             |
| 2. นางสาวนาขวัญ จันทร์จำรัส    | ครูพิเศษสอน   |             |
|                                | ศษ.บ.(ศึกษาศาสตร์)                                      |             |
| 3. นางสาววรรณสิริ รินทร์ธราศรี | ครูพิเศษสอน   |             |
|                                | วท.บ.(เทคโนโลยีสารสนเทศและการสื่อสาร<br>เพื่อการออกแบบ) |             |

**แผนวิชาการจิตรศิลป์**

- |                           |                  |             |
|---------------------------|------------------|-------------|
| 1. นายธนาวุฒิ กล้าเวช     | ครูชำนาญการพิเศษ | หัวหน้าแผนก |
|                           | ศษ.บ.(ศิลปศึกษา) |             |
| 2. นายพฤติพงษ์ วงศ์วรรณนา | ครูชำนาญการพิเศษ |             |
|                           | ศษ.บ.(ศิลปศึกษา) |             |
| 3. นายโชคชัย จุลภักดิ์    | ครูชำนาญการ      |             |
|                           | ศษ.บ.(ศิลปกรรม)  |             |

**แผนวิชาสัมพันธธุรกิจ**

1. นายแสนดี เบญจพงศ์	ครูชำนาญการพิเศษ น.บ.(นิติศาสตร์) น.ม.(นิติศาสตร์)	หัวหน้าแผนก
2. นางฤดี เพชรมณี	ครูชำนาญการพิเศษ ศศ.บ.(ทฤษฎีเศรษฐศาสตร์) บธ.ม.(บริหารธุรกิจ)	
3. นางจริยาท ประดิษฐ์ทรัพย์	พนักงานราชการ ศศ.บ.(การจัดการทั่วไป-การบริหาร ทรัพยากรมนุษย์)	
4. นางสาวเครือวัลย์ วัฒนาทิพย์ธำรงค์	ครูพิเศษสอน บธ.บ.(การตลาด) บธ.ม (บริหารธุรกิจ)	
5. นางสาววิมล สุพรรณดิษฐ์	ครูพิเศษสอน นบ.(นิติศาสตร์)	
6. นางสาวเสมอใจ นวลศรี	ครูพิเศษสอน บธ.บ.(ธุรกิจศึกษา-เลขานุการ)	
7. นางสุนทรียา ขนายน้อย	ครูพิเศษสอน ศศ.บ.(การจัดการทั่วไป) ป.บัณฑิต(วิชาชีพครู) ศษ.ม.(หลักสูตรและการสอน)	

**แผนกวิชาสามัญสัมพันธ์**

1. นายธีรพล ทองเพชร	ครูชำนาญการพิเศษ วท.บ.(เกษตรศาสตร์) นศ.บ.(นิเทศศาสตร์) วท.ม.(การจัดการสิ่งแวดล้อม) ศษ.บ.(เทคโนโลยีและสื่อสารการศึกษา)	หัวหน้าแผนก
2. นางอุบล เบญจพงศ์	ครูชำนาญการพิเศษ กศ.บ.(สังคมศึกษา) วท.ม.(การจัดการเทคโนโลยีสารสนเทศ) ป.บัณฑิต(บริหารการศึกษา)	
3. นางศุรวรรณ ยังวนิชเศรษฐ	ครูชำนาญการพิเศษ วท.บ.(จิตวิทยา)	
4. นางนงลักษณ์ เรียบร้อย	ครูชำนาญการ ศศ.บ.(จิตวิทยาและการแนะแนว) ศศ.ม.(การแนะแนว)	
5. นางจรรุวรรณ อมรกุล	ครูชำนาญการพิเศษ	

- |                                   |  |
|-----------------------------------|--|
| 6. นางสาวสุกัญญา ฤทธิมนตรี        | ค.บ.(นาฏศิลป์)<br>ศษ.บ.(ภาษาไทย)<br>ป.บัณฑิต(การบริหารการศึกษา)<br>ครูชำนาญการ<br>กศ.บ.(เคมี)<br>กศ.ม.(เคมี) |
| 7. นายอรรถวุฒิ บุญทวี             | ครูชำนาญการพิเศษ<br>กศ.บ.เกียรตินิยม(การสอนภาษาอังกฤษ)<br>Cert.(TEFL) ศศ.ม.(ภาษาศาสตร์ประยุกต์)              |
| 8. นางชฎาภรณ์ เพ็องพุง            | ครูชำนาญการพิเศษ<br>ศศ.บ.(ภาษาอังกฤษ)<br>ป.บัณฑิต(วิชาชีพครู)  |
| 9. นางสาวนงลักษณ์ ทองอ่ำ          | ครูชำนาญการพิเศษ<br>ค.บ.(ภาษาอังกฤษ)<br>รป.ม.(การจัดการสำหรับนักบริหาร)                                      |
| 10. นายเสรี จำเนียร               | ครูชำนาญการ<br>ศษ.บ.(คณิตศาสตร์)   |
| 11. นายสามารถ เนียมมณี            | ครูชำนาญการ<br>กศ.บ.(วิทยาศาสตร์-คณิตศาสตร์)   |
| 12. นางสาวพัชรนันท์ อางหาญ        | ครูชำนาญการพิเศษ<br>ศศ.บ.(บรรณารักษศาสตร์)<br>ศษ.ศ.(สังคมศึกษาแขนงมัธยมศึกษา)                                |
| 13. นางสาวสุภาวดี เสมอมาศ         | ครู<br>ค.บ.(วิทยาศาสตร์และเทคโนโลยี)   |
| 14. นางสมควร ปานโม                | ครูชำนาญการพิเศษ<br>วทบ.(คณิตศาสตร์)<br>กศ.ม(การสอนคณิตศาสตร์)<br>พท.บ(แพทย์แผนไทยบัณฑิต)                    |
| 15. นางสุนันต์ คล้ายเพชร          | พนักงานราชการ<br>ค.บ.(ภาษาไทย)   |
| 16. นางนพลักษณ์ จุลภักดิ์         | พนักงานราชการ<br>ศษ.บ.(ภาษาไทย)  |
| 18. นายศุภกิจ ภูวรกิจ             | ครูพิเศษสอน<br>ศศ.บ.(ภาษาอังกฤษ)   |
| 19. นางสาวศิริรัตน์ เลิศสนเมธากุล | ครูพิเศษสอน<br>ศศ.บ.(ปรัชญา)   |

- |                                   |   |
|-----------------------------------|---|
| 20. นางสาวมลทิพย์ เค้ายวนผึ้ง     | ป.บัณฑิต(วิชาชีพครู)<br>ครูพิเศษสอน<br>ศศ.บ.(ภาษาอังกฤษเพื่อการสื่อสารสากล)<br>ป.บัณฑิต(วิชาชีพครู) |
| 21. นางสาวยุภาวรรณ ไสดำ           | ครูพิเศษสอน<br>วท.บ(จุลชีววิทยา)<br>ป.บัณฑิต(วิชาชีพครู)  |
| 22. นางรุ่งนภา หนูเพชร            | ครูพิเศษสอน<br>ค.บ.(ภาษาอังกฤษ)   |
| 23. นายเวสารัช อนุพงศ์            | ครูพิเศษสอน<br>กศ.บ(พลศึกษา)  |
| 24. นางสาวยศวีดี หงส์พิริยะกุล    | ครูพิเศษสอน<br>ค.บ. ครุศาสตร์(คณิตศาสตร์)   |
| 25. นางนริศรา ปทะวานิช            | ครูพิเศษสอน<br>วท.บ(วิทยาศาสตร์และเทคโนโลยีอาหาร)<br>ค.ม(เทคโนโลยีและสื่อสารการศึกษา)               |
| 26. นายกิตติศักดิ์ ลัดดา          | ครูพิเศษสอน<br>วท.บ.(พลศึกษา)   |
| 27. นางสาวศิริพร คชวัน            | ครูพิเศษสอน(วทบ.สมัย)<br>ค.บ. ครุศาสตร์(ภาษาไทย)  |
| 28. Mr.Richard Bicular Abdurahman | ครูพิเศษสอน<br>Bachelor of Science in Nursing   |
| 29. Miss.Dece Dalez Gumban        | ครูพิเศษสอน<br>Bachelor of Science in Nursing B.S.<br>Education(Biological Science)                 |
| 30. Miss.Tshering Dema            | ครูพิเศษสอน<br>Bachelor of Commerce   |
| 31. Miss.Sylvia Namayega          | ครูพิเศษสอน<br>Bachelor Degree in Education   |
| 32. Miss. Zhang Le                | ครูพิเศษสอน<br>Bachelor of Chinese Language and<br>Literature                                       |

### บุคลากรทางการศึกษา

- |                      |                   |
|----------------------|-------------------|
| 1. นางสาวอุษา จรุงผล | ค.บ.(ธุรกิจศึกษา) |
|----------------------|-------------------|



2. นางประณีต เนตรพุกกณะ

บธ.บ.(การบัญชี)

### ลูกจ้างประจำ

#### คณงาน-นักการภารโรง

- |                          |                  |
|--------------------------|------------------|
| 1. นายวิชัย สาระทิพย์    | ประถมศึกษา 4     |
| 2. นางปรานอม ทองคำ       | มัธยมศึกษา 3     |
| 3. นางกรรณิกา นาคเสนา    | มัธยมศึกษา 5     |
| 4. นางสุภาพร จันทร์ชื่น  | ประถมศึกษา 6     |
| 5. นายชัยสิทธิ์ หมิกใจดี | ปวช.3 (ช่างยนต์) |
| 6. นายพนัส สุรทิน        | มัธยมศึกษา 3     |

#### พนักงานขับรถยนต์

- |                         |              |
|-------------------------|--------------|
| 1. นายชูศักดิ์ บุญพร้อม | มัธยมศึกษา 3 |
|-------------------------|--------------|

### ลูกจ้างชั่วคราว

- |                                  |  |
|----------------------------------|--|
| 1. นางสาวพวงรัตน์ เพชรรอด        | คบ.(บรรณารักษศาสตร์)                             |
| 2. นางกาญจนา ไชยเทพ              | ศศ.บ.(การจัดการทั่วไป)                           |
| 3. นางสาวกาญจนา ไชยมุสิก         | บธ.บ.(บัญชี)                                     |
| 4. นางสุจิตรา บุญญสุวรรณ         | ปวส.(ผ้าและเครื่องแต่งกาย)                       |
| 5. นางสาวนันทชนก อรรณพ           | ปวส.(การตลาด)                                    |
| 6. นางสาวภัทรภร บัวอ่อน          | บธ.บ.(คอมพิวเตอร์ธุรกิจ)                         |
| 7. นางเบญจวรรณ จิรัฐติโชติ       | บธ.บ.(การจัดการทั่วไป)                           |
| 8. นางสาวรัชนีกร บ้าง            | ปวส.(การโรงแรมและบริการ)                         |
| 9. นายวุฒิพงษ์ จันทร์เดช         | ปวส.(การโรงแรมและบริการ)                         |
| 10. นางสาววัชรภรณ์ หนูเจริญ      | ปวส.(การบัญชี)                                   |
| 11. นางวิจิตรา มีเพียร           | บธ.บ.(คอมพิวเตอร์ธุรกิจ)<br>ป.บัณฑิต(วิชาชีพครู) |
| 12. นางสาวปิ่นมณี สุรทิน         | วท.บ(วิทยาการจัดการ)                             |
| 13. นางสาวบุษบา เงินพวง          | ปวส.(การตลาด)                                    |
| 14. นางสาวกัลยา เต็มไพบูลย์      | ปวส.(การบัญชี)                                   |
| 15. นางสาวกัลยา สมัครการ         | บธ.บ(คอมพิวเตอร์ธุรกิจ)                          |
| 16. นายฉัตรชัย รियाพันธ์         | วท.บ(วิทยาการคอมพิวเตอร์)                        |
| 17. นายพัฒนธนศักดิ์ เมธาโชติช่วง | ปวส.(คอมพิวเตอร์ธุรกิจ)                          |
| 18. นางสาวทิพวรรณ ศักรางกูล      | ปวส.(คอมพิวเตอร์ธุรกิจ)                          |
| 19. นายสุชาติ ทิมทอง             | ปวส.(การบัญชี)                                   |
| 20. นางสาวสิริรัตน์ เรืองนิมิต   | ปวส.(การบัญชี)                                   |
| 21. นางสาวหัตยา ไทยปาน           | บธ.บ(การจัดการทั่วไป)                            |

- |                               |   |
|-------------------------------|---|
| 22. นางสาวจิรัชดา อินทโชติ    | บธ.บ(การบัญชี)  |
| 23. นางสาวพิรุฬักษณ์ ฉิมละ    | ปวส.(การพัฒนาเว็บเพจ)   |
| 24. นางสาวนุชนาฏ กาญจนพันธ์   | บธ.บ(คอมพิวเตอร์ธุรกิจ)   |
| 25. นางสาววราภรณ์ แผนสมบูรณ์  | บธ.บ(การจัดการทั่วไป)<br>ค.อ.ม.(เทคโนโลยีการเรียนรู้สื่อสารมวลชน) |
| 26. นางสาวดวงใจ สระทองทิว     | บธ.บ(คอมพิวเตอร์ธุรกิจ)   |
| 27. นางสาวปทุมวดี ทองโอ       | ปวส.(การจัดการทั่วไป)   |
| 28. นายณัฐวุฒิ แสนทวิสุข      | ปวส.(คอมพิวเตอร์ธุรกิจ)   |
| 29. นางสาวนันท์ชญา เจริญเวช   | บธ.บ(คอมพิวเตอร์ธุรกิจ)   |
| 30. นางสาวนภสร ราชธานี        | บธ.บ(การตลาด)   |
| 31. นางสาวสุวคลร์ ดำเพ็ง      | ศศบ.(ศิลปศาสตร์บัณฑิต แขนงบัญชี)                                  |
| 32. นายสิทธิพร คมขำ           | ปวส.(เครื่องกล)   |
| 33. นางสาวกาญจนา หนูขวัญ      | ปวส.(การบัญชี)  |
| 34. นางสาวนิธิตา ทองใส        | คบ.(ธุรกิจศึกษา)<br>กศ.ม(ธุรกิจศึกษา)                             |
| 35. นางสาวเจนจิรา นวลคง       | ศศ.บ.(ศึกษาศาสตร์).   |
| 36. นางนภาพิพย์ จะรา          | ค.บ.(การประถมศึกษา)<br>บธ.ม.(บริหารธุรกิจ)                        |
| 37. นางสาวธิดารัตน์ ปั่นแก้ว  | ปวส.(บริการอาหารและเครื่องดื่ม)                                   |
| 38. นางสาวนริรัตน์ ทองเรือง   | ปวส.(การจัดการทั่วไป)   |
| 39. นางสาวสุนันทา วัฒนรงค์    | ประถมศึกษา 6  |
| 40. นางสาวกาญจน์สุภา นาคเจริญ | มัธยมศึกษา 3  |
| 41. นางมารศรี เรืองฤทัย       | ประถมศึกษา 3  |
| 42. นางสาวศรีสุวรรณ ขาวนุช    | ป.ก.ศ.สูง   |
| 43. นายเทพรินทร์ เรืองฤทัย    | ปวช.(ช่างเชื่อมอุตสาหกรรม)  |
| 44. นางสาวรที ช่วยทอง         | ประถมศึกษา 6  |