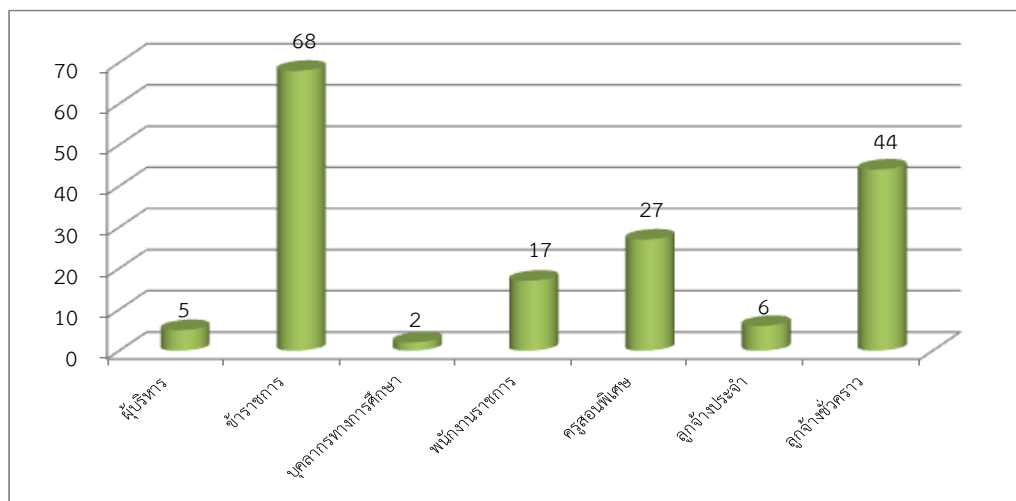


บุคลากร

1. จำนวนบุคลากรทั้งหมด ปีการศึกษา 2560 จำแนกตามประเภทบุคลากร

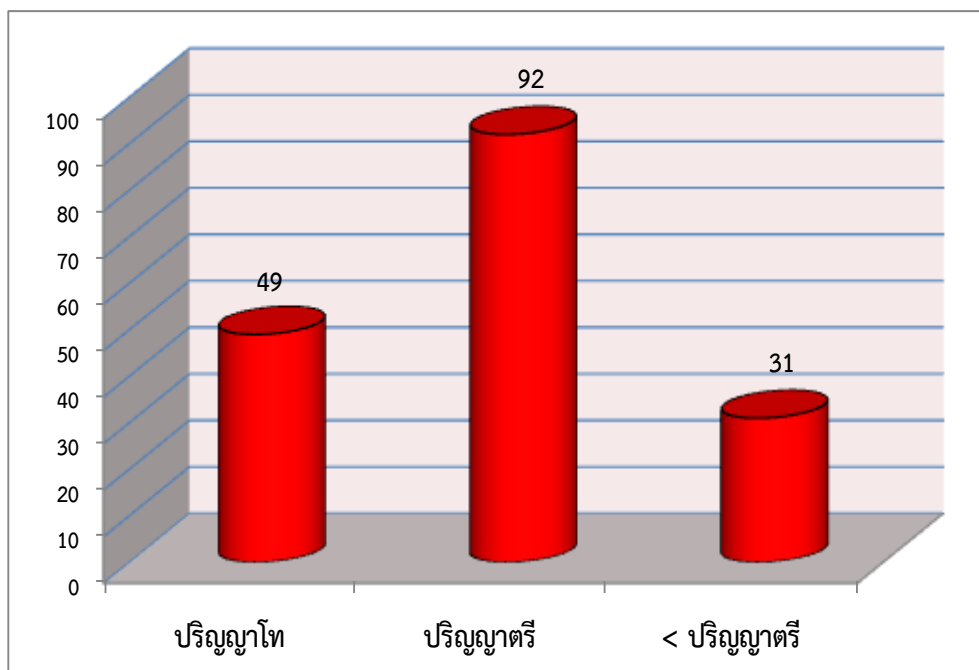
แผนภูมิจำนวนบุคลากรทั้งหมด ปีการศึกษา 2560 จำแนกตามประเภทบุคลากร

หน่วย : คน



ประเภทบุคลากร	อัตรากำลัง			หมายเหตุ
	ชาย	หญิง	รวม	
ผู้บริหาร	2	3	5	
ข้าราชการครู	11	55	66	มาช่วยราชการ 1 คน ไปช่วยราชการ 1 คน
บุคลากรทางการศึกษา	0	2	2	
พนักงานราชการ	3	16	19	
ครูพิเศษสอน	5	26	31	
ลูกจ้างประจำ	3	3	6	
ลูกจ้างชั่วคราว	7	36	43	
รวม	31	141	172	

2. จำนวนบุคลากร ปีการศึกษา 2560 จำแนกตามวุฒิการศึกษา



แผนภูมิจำนวนบุคลากร ปีการศึกษา 2560 จำแนกตามวุฒิการศึกษา

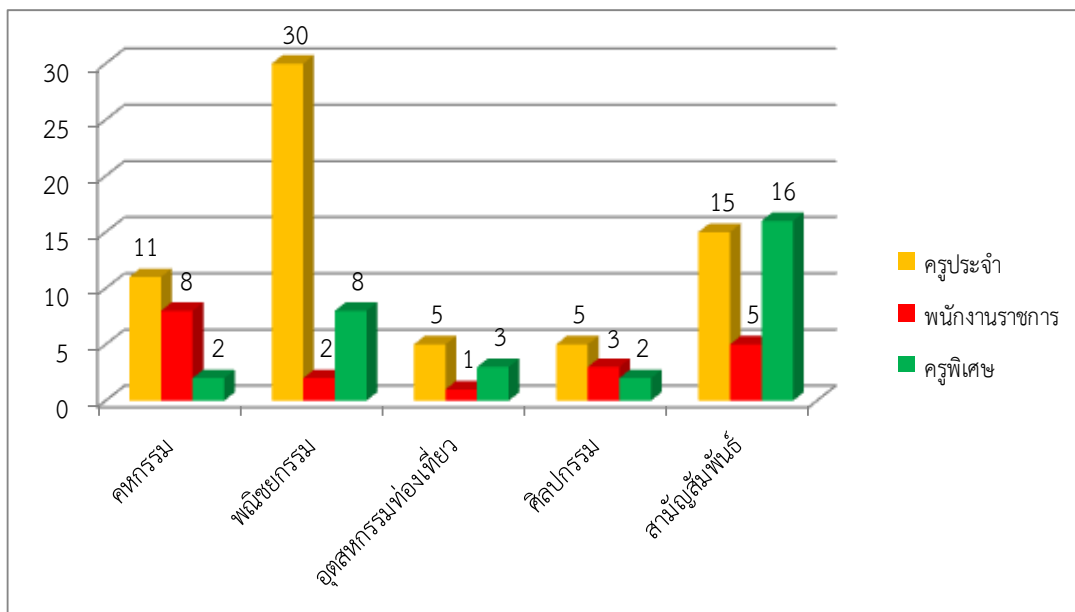
หน่วย : คน

ประเภทบุคลากร	วุฒิการศึกษา				รวม
	ป.เอก	ป.โท	ป.ตรี	< ป.ตรี	
ผู้บริหาร	0	5	0	0	5
ข้าราชการครู	0	33	33	0	66
บุคลากรทางการศึกษา	0	0	2	0	2
พนักงานราชการ	0	3	16	0	19
ครูพิเศษสอน	0	6	25	0	31
ลูกจ้างประจำ	0	0	0	6	6
ลูกจ้างชั่วคราว	0	2	16	25	43
รวม	0	49	92	31	172

3. จำนวนบุคลากร ปีการศึกษา 2560 จำแนกตามประเภทวิชา

แผนภูมิจำนวนบุคลากร ปีการศึกษา 2560 จำแนกตามประเภทวิชา

หน่วย : คน



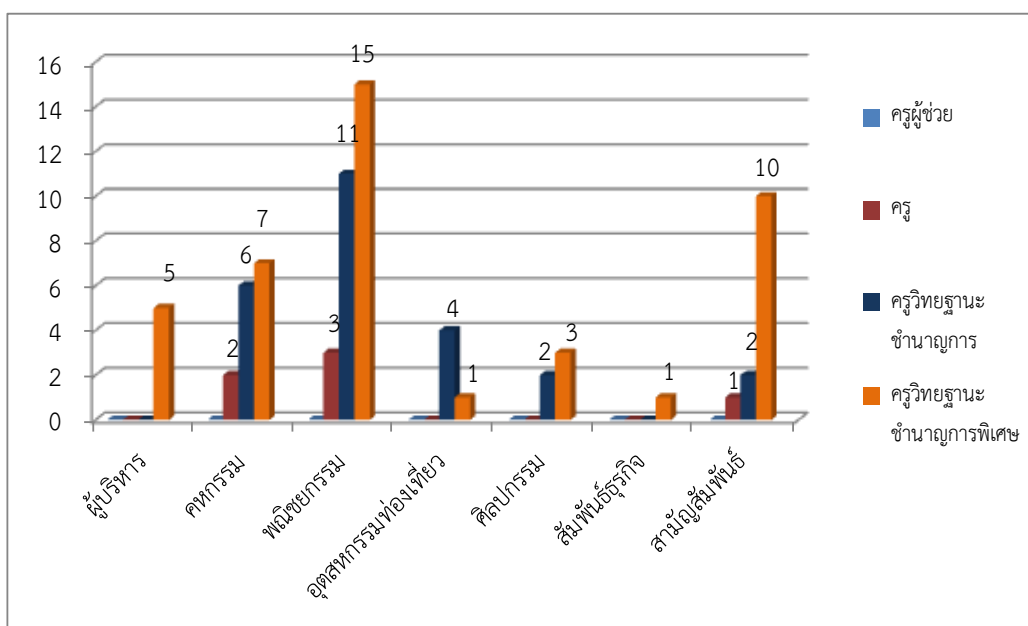
จำนวนบุคลากร ปีการศึกษา 2560 จำแนกตามประเภทวิชา

ประเภทวิชา	ครูประจำ		พนักงาน ราชการ		ครูพิเศษสอน		รวม	หมายเหตุ
	ชาย	หญิง	ชาย	หญิง	ชาย	หญิง		
คหกรรม								
ผ้าและเครื่องแต่งกาย	-	3	-	-	1	-	4	
อาหารและโภชนาการ	-	6	1	4	-	-	11	
คหกรรมทั่วไป	-	2	1	2	-	1	6	
รวม	0	11	2	6	1	1	21	
พาณิชยกรรม								
การบัญชี	1	10	-	-	-	1	12	
การเลขานุการ	-	10	-	-	-	1	11	มาช่วยราชการ 1 คน
การตลาด	-	4	-	-	-	2	6	ไปช่วยราชการ 1 คน
คอมพิวเตอร์ธุรกิจ	3	2	-	2	2	2	11	
รวม	4	26	0	2	2	6	40	
อุตสาหกรรมท่องเที่ยว								
การโรงแรม	-	4	-	-	-	2	6	
การท่องเที่ยว	-	1	-	1	-	1	3	
รวม	0	5	0	1	0	3	9	
ศิลปกรรม								
วิจิตรศิลป์	2	-	-	-	-	1	3	
ออกแบบ	1	-	-	1	-	1	3	
คอมพิวเตอร์กราฟิก	-	2	1	1	-	-	4	
รวม	3	2	1	2	0	2	10	
สามัญสัมพันธ์								
สามัญสัมพันธ์	4	9	-	4	2	12	31	
สัมพันธ์ธุรกิจ	-	2	-	1	-	2	5	
รวม	4	11	0	5	2	14	36	
รวมทั้งหมด	11	55	3	16	5	26	116	
	66		19		31		116	

4. จำนวนบุคลากร ปีการศึกษา 2560 จำแนกตามวิทยฐานะ

แผนภูมิจำนวนบุคลากร ปีการศึกษา 2560 จำแนกตามวิทยฐานะ

หน่วย : คน



ประเภทวิชา	ครูผู้ช่วย	ครู	ครูวิทยฐานะชำนาญการ	ครูวิทยฐานะชำนาญการพิเศษ
ผู้บริหาร	0	0	0	5
คหกรรม	0	2	5	4
พาณิชยกรรม	0	2	14	14
อุตสาหกรรมท่องเที่ยว	0	0	1	4
ศิลปกรรม	0	1	1	3
สัมพันธ์ธุรกิจ	0	1	0	1
สามัญสัมพันธ์	1	1	1	10
รวม	1	7	22	41

5. บุคลากรในสถานศึกษา ปีการศึกษา 2560 จำแนกตามคุณวุฒิ

ฝ่ายบริหาร

- | | |
|--|--|
| 1. ผู้อำนวยการวิทยาลัย | ผู้อำนวยการชำนาญการพิเศษ
นางเนาวรัตน์ รัตนพันธ์
ศบ. (เศรษฐศาสตร์เกษตร)
ป.บัณฑิต (การบริหารการศึกษา)
บ.ธ.ม.(บริหารธุรกิจ) |
| 2. รองผู้อำนวยการวิทยาลัย
ฝ่ายบริหารทรัพยากร | รองผู้อำนวยการชำนาญการพิเศษ
นางสาววิภา สามสุวรรณ
คศ.บ.(คหกรรมศาสตร์)
คอ.ม.(บริหารอาชีวศึกษา) |
| 3. รองผู้อำนวยการวิทยาลัย
ฝ่ายพัฒนากิจการนักเรียนนักศึกษา | รองผู้อำนวยการชำนาญการพิเศษ
นายสุทธิพัฒน์ อมรกุล
ค.บ.(ศิลปศึกษา)
ศศ.บ.(การบริหารการศึกษา)
ศศ.บ.(การศึกษานอกระบบ)
ศศ.ม.(ไทยคดีศึกษา)
ค.ม.(บริหารการศึกษา) |
| 4. รองผู้อำนวยการวิทยาลัย
ฝ่ายแผนงานและความร่วมมือ | รองผู้อำนวยการชำนาญการพิเศษ
นายจารึก ศิลป์สวัสดิ์
นศ.บ.นิเทศศาสตร์
ค.ม.การบริหารการศึกษา |
| 5. รองผู้อำนวยการวิทยาลัย
ฝ่ายวิชาการ | รองผู้อำนวยการชำนาญการพิเศษ
นางจิราวรรณ นวลรอด
คศ.บ.(คหกรรมศาสตร์ศึกษา)
ศษ.ม.(การบริหารการศึกษา) |

ฝ่ายปฏิบัติการสอน

แผนกวิชาผ้าและเครื่องแต่งกาย

1. นางสาววิมล ศรีแสง	ครูชำนาญการ	หัวหน้าแผนก
	ค.บ.(ผ้าและเครื่องแต่งกาย)	
2. นางสาวศุภิพงษ์ ชำนาญเนตร	ครูชำนาญการพิเศษ	
	คศ.บ.(ผ้าและเครื่องแต่งกาย)	
	กศ.ม.(การบริหารการศึกษา)	
3. นางชะอุ่ม ปัญญาพันธ์	ครูชำนาญการ	
	ค.ศ.บ.(ผ้าและเครื่องแต่งกาย)	
4. นายวิศรุฒ ขจรบุญ	ครูพิเศษสอน	
	คศ.บ.(สิ่งทอและเครื่องนุ่งห่ม)	

แผนกวิชาอาหารและโภชนาการ

1. นางสาวกิตติมา สุวรรณวงศ์	ครู	หัวหน้าแผนก
	คศ.บ.(อาหารและโภชนาการ)	
2. นางสาวกัญฉิภา ศุภลักษณ์	ครูชำนาญการ	
	คศ.บ.(อาหารและโภชนาการ)	
3. นางมาลี ว่องเกษญา	ครูชำนาญการ	
	ค.บ.(อาหารและโภชนาการ)	
4. นางสาวศุภนา เฉลิมพงศ์	ครูชำนาญการ	
	คศ.บ.(อาหารและโภชนาการ)	
5. นางสาวเพ็ญพร พันธนะ	ครูชำนาญการพิเศษ	
	ค.บ.(อาหารและโภชนาการ)	
6. นางสาวกิตติมา สุวรรณวงศ์	ครู	
	คศ.บ.(อาหารและโภชนาการ)	
7. นางสาวจิตติ พลเยี่ยม	ครู	
	คศ.บ.(อาหารและโภชนาการ)	
8. นางชนันต์ถ์ สมิงชัย	พนักงานราชการ	
	วท.บ.(วิทยาศาสตร์และเทคโนโลยีการอาหาร)	
	ป.บัณฑิต (วิชาชีพรู)	
	ค.อ.ม.(ครุศาสตร์เทคโนโลยี)	
9. นางสาวจรรยา คงแก้ว	พนักงานราชการ	
	คศ.บ (อาหารและโภชนาการ)	
10. นายณัฐวุฒิ พึ่งกุล	พนักงานราชการ	
	คศ.บ (อาหารและโภชนาการ)	

- | | |
|--------------------------------|---|
| 11. นางสาวแวววรรณ แววคล้ายหงษ์ | พนักงานราชการ
วท.บ. (วิทยาศาสตร์และเทคโนโลยีอาหาร) |
| 12. นางสาวจุฑามาศ ชาญสมุทร | พนักงานราชการ
วท.บ. (อุตสาหกรรมเกษตร) |

แผนกวิชาคหกรรมทั่วไป

- | | | |
|------------------------------|------------------------------------|-------------|
| 1. นางวรรณวิมล ฉวีบุญยาศิลป์ | ครูชำนาญการพิเศษ | หัวหน้าแผนก |
| | ศษ.บ.(คหกรรมศาสตร์ทั่วไป) | |
| 2. นางธนกร ฤทธิเกษม | ครูชำนาญการพิเศษ | |
| | ค.บ.(คหกรรม) | |
| 3. นางปิยาภรณ์ กั้นเกตุ | พนักงานราชการ | |
| | คบ.(คหกรรมศาสตร์) | |
| 4. นางรังสีมา บุญมีชัย | พนักงานราชการ | |
| | คบ.(คหกรรมศาสตร์) | |
| 5. นายธีรพันธ์ คงขันธุ์ | พนักงานราชการ | |
| | คศ.บ.(การบริหารธุรกิจคหกรรมศาสตร์) | |
| 6. นางสาวสุณิษา แพรกเมือง | ครูพิเศษสอน | |
| | คศ.บ.(การบริหารธุรกิจคหกรรมศาสตร์) | |

แผนกวิชาการบัญชี

- | | | |
|---------------------------|----------------------------------|-------------|
| 1. นายสมจิต แข่งขัน | ครูชำนาญการพิเศษ | หัวหน้าแผนก |
| | บธ.บ.(การจัดการทั่วไป) | |
| | บธ.ม.(บริหารธุรกิจ) | |
| | ป.บัณฑิต(การบัญชีและการภาษีอากร) | |
| 2. นางกัญญ์พิดา สุขสง | ครูชำนาญการพิเศษ | |
| | บธ.บ.(การบัญชี) | |
| | บช.ม.(การบัญชี) | |
| 3. นางนพรัตน์ สุวรรณรัตน์ | ครูชำนาญการพิเศษ | |
| | ค.บ.(การบริหารโรงเรียน) | |
| | บธ.ม.(บริหารธุรกิจ) | |
| 4. นางณัฐกาญจน์ ผลผลา | ครูชำนาญการพิเศษ | |
| | บธ.บ.(การบัญชี) | |
| | ป.บัณฑิต (การบัญชีและภาษีอากร) | |
| 5. นางจิรพรรณ โยธาปาน | ครูชำนาญการพิเศษ | |
| | บธ.บ.(การบัญชี) | |
| | บธ.ม.(บริหารธุรกิจ) | |
| | ป.บัณฑิต(การบริหารการศึกษา) | |

- | | |
|------------------------------------|--|
| 6. นางฉัจฉิสา เพชรหนองชุม | ครูชำนาญการพิเศษ
ค.บ.(คหกรรม)
กจ.ม.(การจัดการ) |
| 7. นางจริยา มณีโรจน์ | ครูชำนาญการพิเศษ
ศศ.บ.(การจัดการทั่วไป)
บธ.ม.(บริหารธุรกิจ)
ป.บัณฑิต (วิชาชีพครู)
ป.บัณฑิต (การบริหารการศึกษา) |
| 8. นางสาวนารีรัตน์ อัฐกุลวัฒนา | ครูชำนาญการพิเศษ
บธ.บ.(การบัญชี)
บธ.ม.(การบัญชี)
ป.บัณฑิต (การบริหารการศึกษา)
ป.บัณฑิต(วิชาชีพครู) |
| 9. นางวาสนา วิเชียร | ครูชำนาญการ
บธ.บ.(การจัดการทั่วไป)
บธ.บ.(การบัญชี) |
| 10. นางสาววิสรา สุทธิ | ครู
คบ.(ธุรกิจศึกษา)
บธ.ม.(บริหารธุรกิจ)
ป.บัณฑิต (การบัญชีและภาษีอากร)
ป.บัณฑิต (บริหารการศึกษา) |
| 11. นางกนกกร พรหมวิเศษ | ครู
บช.บ(การบัญชี)
บธ.ม.(บริหารธุรกิจ) |
| 12. นางศุภธิดา จันทร์เกิด | ครูพิเศษสอน
บธ.บ.(การบัญชี)
บธ.ม.(บริหารธุรกิจ) |
| <u>แผนกวิชาการเลขานุการ</u> | |
| 1. นางจิตตรา วงศ์วานูรักษ์ | ครูชำนาญการพิเศษ หัวหน้าแผนก
บธ.บ.(ธุรกิจศึกษา-เลขานุการ) |
| 2. นางจันทนา ทวีชาติ | ครูชำนาญการพิเศษ
บธ.บ.(ธุรกิจศึกษา-เลขานุการ) |
| 3. นางศรีไพร ภาราทอง | ครูชำนาญการ
บธ.บ.(ธุรกิจศึกษา-เลขานุการ)
ค.อ.ม.(ครุศาสตร์เทคโนโลยี) |

- | | |
|-----------------------------|---|
| 4. นางสาวมณฑา หมื่นชนะ | ครูชำนาญการ
บธ.บ.(การเลขานุการ)
รป.ม.(การจัดการสำหรับนักบริหาร) |
| 5. นางปิยะพร เข้มขาว | ครูชำนาญการพิเศษ
บธ.บ.(การจัดการสำนักงาน)
รป.ม.(การจัดการสำหรับนักบริหาร) |
| 6. นางสาวจวน แข่งขัน | ครูชำนาญการ
บธ.บ.(การจัดการทั่วไป)
คบ.(ภาษาอังกฤษ) |
| 7. นางอภิญญา กิรติสุคนธ์ | ครูชำนาญการพิเศษ
ศศ.บ (เลขานุการ)
บธ.บ (การจัดการทั่วไป)
รป.ม (รัฐประศาสนศาสตร์) |
| 8. นางสาววรรณิภา นิลวรรณ | ครูชำนาญการ
ศศ.บ.(การจัดการทั่วไป)
บธ.ม.(การจัดการทั่วไป) |
| 9. นางอรทัย เมืองแมน | ครูชำนาญการ
บธ.บ.(ธุรกิจศึกษา-เลขานุการ) |
| 10. นางดารารัตน์ นาคทองแก้ว | ครูชำนาญการ
บธ.บ.(ธุรกิจศึกษา-การเลขานุการ)
คอ.ม.(เทคโนโลยีคอมพิวเตอร์) |
| 11. นางสาวอุไรวรรณ ชำนาญกิจ | ครูพิเศษสอน
บธ.บ.(การจัดการทั่วไป) |

แผนกวิชาการขาย/การตลาด

- | | | |
|-----------------------------|---|-------------|
| 1. นางเบญจมาศ ช่วยดำรงค์ | ครูชำนาญการพิเศษ
บธ.บ.(การตลาด) | หัวหน้าแผนก |
| 2. นางฉวีวรรณ จันทระจิต | ครูชำนาญการพิเศษ
บธ.บ.(การตลาด)
บธ.ม.(บริหารธุรกิจ) | |
| 3. นางชลลดา มีเพียร | ครูชำนาญการ
บธ.บ.(การตลาด) | |
| 4. นางสาววัชรีย์ บุญกล้า | ครูชำนาญการ
บธ.บ(การตลาด)
บธ.ม(การจัดการ) | |
| 5. นางสาวกาญจนา เหลื่อมแก้ว | ครูพิเศษสอน
บธ.บ.(การจัดการ) | |

แผนกวิชาการโรงแรม

- | | | |
|----------------------------|-----------------------------------|-------------|
| 1. นางสาวไศจิกานต์ ปานดี | ครูชำนาญการ | หัวหน้าแผนก |
| | คศ.บ.(อาหารและโภชนาการ) | |
| 2. นางปัญจวรรณ อ่อนหวาน | ครูชำนาญการพิเศษ | |
| | ศศ.บ.(รัฐศาสตร์) | |
| | บธ.ม.(บริหารธุรกิจ) | |
| | ป.บัณฑิต (วิชาชีพครู) | |
| | ป.บัณฑิต(บริหารการศึกษา) | |
| 3. นางวราภรณ์ เยาว์แสง | ครูชำนาญการ | |
| | บธ.บ.(การจัดการการโรงแรมและ | |
| | การท่องเที่ยว) | |
| | บธ.ม.(บริหารธุรกิจ) | |
| | ป.บัณฑิต(วิชาชีพครู) | |
| 4. นางสาวสุธาทิพย์ มณีเนตร | ครูชำนาญการ | |
| | คบ.(ธุรกิจโรงแรม) | |
| | บธ.ม.(การโรงแรมและการท่องเที่ยว) | |
| 5. นางสาวภัสสร ศิริพฤตกุล | ครูพิเศษสอน | |
| | ศศ.บ.(อุตสาหกรรมการท่องเที่ยว) | |
| | วท.ม.(การจัดการทรัพยากรมนุษย์) | |
| | ป.บัณฑิต(การจัดการทรัพยากรมนุษย์) | |
| 6. นางสาวจันทนา ศฤงคาร | ครูพิเศษสอน | |
| | ศศบ.(อุตสาหกรรมการท่องเที่ยว) | |

แผนกวิชาการท่องเที่ยว

- | | | |
|-----------------------------|--------------------------------------|-------------|
| 1. นางสาวสร้อยดา พันธุ์ครุฑ | ครูชำนาญการ | หัวหน้าแผนก |
| | ศบ.(การท่องเที่ยวและโรงแรม) | |
| | ป.บัณฑิต(การบริหารทรัพยากรมนุษย์) | |
| | ป.บัณฑิต(วิชาชีพครู) | |
| 2. นางสาวอรพรรณ เศษวรรณโคตร | พนักงานราชการ | |
| | ศศ.บ.(อุตสาหกรรมท่องเที่ยว) | |
| 3. นางสาวสาริษา ไรยทองคำ | ครูพิเศษสอน | |
| | ศศ.บ.(อุตสาหกรรมท่องเที่ยว) | |
| | ค.ม.(การสอนภาษาอังกฤษเพื่อวิชาการและ | |
| | งานอาชีพ) | |
| | ป.บัณฑิต(วิชาชีพครู) | |

แผนกวิชาออกแบบ

- | | | |
|---------------------------------|--|-------------|
| 1. นายพรสฤษฏ์ วีแก้ว | ครูชำนาญการ
ศษ.บ.(ศิลปกรรม) | หัวหน้าแผนก |
| 2. นางสาวพัชรวิพรรณ พัฒน์ทองสุข | พนักงานราชการ
วท.บ.(ออกแบบเครื่องเรือน) | |
| 3. นางสาวกรรณิการ์ สัมพันธ์ | ครูพิเศษสอน
ศ.บ.(ออกแบบนิเทศศิลป์) | |

แผนกวิชาคอมพิวเตอร์กราฟิก

- | | | |
|--------------------------------|---|-------------|
| 1. นางชนัญญา สุวรรณวงศ์ | ครูชำนาญการพิเศษ
ศ.บ.(การออกแบบนิเทศศิลป์)
ค.อ.ม.(ครุศาสตร์เทคโนโลยี) | หัวหน้าแผนก |
| 2. นางสาวอังคณา พรหมไทย | ครู
คบ.(ศิลปกรรม) | |
| 3. นางสาววรรณสิริ รินทร์ธราศรี | พนักงานราชการ
วท.บ.(เทคโนโลยีสารสนเทศและการสื่อสาร
เพื่อการออกแบบ) | |
| 4. นายศิระ ประเสริฐศักดิ์ | พนักงานราชการ
วท.บ.(เทคโนโลยีสารสนเทศและการสื่อสาร
เพื่อการออกแบบ) | |

แผนกวิชาจิตรศิลป์

- | | | |
|-----------------------------|--|-------------|
| 1. นายธนาวุฒิ กล้าเวช | ครูชำนาญการพิเศษ
ศษ.บ.(ศิลปศึกษา) | หัวหน้าแผนก |
| 2. นายพฤติพงษ์ วงศ์วรรณ | ครูชำนาญการพิเศษ
ศษ.บ.(ศิลปศึกษา) | |
| 3. นางสาววรรณวิสา พัฒนศิลป์ | ครูพิเศษสอน
ศ.บ.(ทัศนศิลป์)
ศ.บ.ม.(ทัศนศิลป์ศึกษา) | |

แผนกวิชาสัมพันธ์ธุรกิจ

- | | | |
|-------------------------|--|-------------|
| 1. นางฤดี เพชรมณี | ครูชำนาญการพิเศษ
ศศ.บ.(ทฤษฎีเศรษฐศาสตร์)
บธ.ม.(บริหารธุรกิจ) | หัวหน้าแผนก |
| 2. นางสาวสุพิชญา รักแดง | ครู
บธ.บ.(การเงินและการธนาคาร)
บธ.ม.(บริหารธุรกิจ) | |

- | | |
|-----------------------------|--|
| 3. นางจริยาท ประดิษฐ์ทรัพย์ | พนักงานราชการ
ศศ.บ.(การจัดการทั่วไป-การบริหาร
ทรัพยากรมนุษย์) |
| 4. นางสาววิมล สุพรรณดิษฐ์ | ครูพิเศษสอน
นบ.(นิติศาสตร์) |
| 5. นางสุนทรียา ขนายน้อย | ครูพิเศษสอน
ศศ.บ.(การจัดการทั่วไป)
ป.บัณฑิต(วิชาชีพอครู)
ศษ.ม.(หลักสูตรและการสอน) |

แผนกวิชาสามัญสัมพันธ์

- | | | |
|----------------------------|---|--------------------|
| 1. นายธีรพล ทองเพชร | ครูชำนาญการพิเศษ
วท.บ.(เกษตรศาสตร์)
นศ.บ.(นิเทศศาสตร์)
วท.ม.(การจัดการสิ่งแวดล้อม)
ศษ.บ.(เทคโนโลยีและสื่อสารการศึกษา) | หัวหน้าแผนก |
| 2. นางอุบล เบญจพงศ์ | ครูชำนาญการพิเศษ
กศ.บ.(สังคมศึกษา)
วท.ม.(การจัดการเทคโนโลยีสารสนเทศ)
ป.บัณฑิต(บริหารการศึกษา) | |
| 3. นางศุรวรรณ ยังวนิชเศรษฐ | ครูชำนาญการพิเศษ
วท.บ.(จิตวิทยา) | |
| 4. นางจารุวรรณ อมรกุล | ครูชำนาญการพิเศษ
ค.บ.(นาฏศิลป์)
ศษ.บ.(ภาษาไทย)
ป.บัณฑิต(การบริหารการศึกษา) | |
| 5. นางชฎาภรณ์ เฟื่องฟุ้ง | ครูชำนาญการพิเศษ
ศศ.บ.(ภาษาอังกฤษ)
ป.บัณฑิต(วิชาชีพอครู) | |
| 6. นางสาวนงลักษณ์ ทองอ่ำ | ครูชำนาญการพิเศษ
ค.บ.(ภาษาอังกฤษ)
รป.ม.(การจัดการสำหรับนักบริหาร) | |
| 7. นายเสรี จำเนียร | ครูชำนาญการ
ศษ.บ.(คณิตศาสตร์) | |
| 8. นายสามารถ เนียมมณี | ครูชำนาญการพิเศษ
กศ.บ.(วิทยาศาสตร์-คณิตศาสตร์) | |

- | | |
|-----------------------------------|--|
| 9. นางสาวพัชรนันท์ อาจหาญ | ครูชำนาญการพิเศษ
ศศ.บ.(บรรณารักษศาสตร์)
ศษ.ศ.(สังคมศึกษาแขนงมัธยมศึกษา) |
| 10. นางสาวสุภาวดี เสมอมาศ | ครู
ค.บ.(วิทยาศาสตร์และเทคโนโลยี) |
| 11. นางสมควร ปานโม | ครูชำนาญการพิเศษ
วท.บ.(คณิตศาสตร์)
กศ.ม(การสอนคณิตศาสตร์)
พท.บ(แพทย์แผนไทยบัณฑิต) |
| 12. นางสาวณัฐเกศ เรืองทอง | ครู
ศศ.บ.(ภาษาอังกฤษ)
ศศ.บ.(ภาษาอังกฤษ) |
| 13. ว่าที่ ร.ต.วโรดม ทิมบำรุง | ครูผู้ช่วย
กศ.บ.(วิทยาศาสตร์-เคมี)
ค.บ.(ภาษาไทย) |
| 14. นางสุนันต์ คล้ายเพชร | พนักงานราชการ
ค.บ.(ภาษาไทย) |
| 15. นางนริศรา ปทะวานิช | พนักงานราชการ
วท.บ(วิทยาศาสตร์และเทคโนโลยีอาหาร)
ค.ม(เทคโนโลยีและสื่อสารการศึกษา) |
| 16. นางนพลักษณ์ จุลภักดิ์ | พนักงานราชการ
ศษ.บ.(ภาษาไทย) |
| 17. นางสาววรินทร์ จันทระชิต | พนักงานราชการ
ศศ.บ.(การประชาสัมพันธ์) |
| 18. นางสาวศิริรัตน์ เลิศสนเมธากุล | ครูพิเศษสอน
ศศ.บ.(ปรัชญา)
ป.บัณฑิต(วิชาชีพรู) |
| 19. นางรุ่งนภา หนูเพชร | ครูพิเศษสอน
ค.บ.(ภาษาอังกฤษ) |
| 20. นายเวสารัช อนุพงศ์ | ครูพิเศษสอน
กศ.บ (พลศึกษา) |
| 21. นางสาวยศวดี หงส์พิริยะกุล | ครูพิเศษสอน
ค.บ. ครุศาสตร์(คณิตศาสตร์) |
| 22. นางสาวปาณิสรา สังข์ศรีเพชร | ครูพิเศษสอน
กศ.บ.(วิทยาศาสตร์-ชีววิทยา) |

- | | |
|-------------------------------|---|
| 23. นายกิตติศักดิ์ ลัดดา | ครูพิเศษสอน
วท.บ.(พลศึกษา) |
| 24. นางสาวสิริกานต์ แก้วนุ่น | ครูพิเศษสอน
ศศ.บ.(ศิลปศาสตร์บัณฑิต) |
| 25. นางสาวพจชนาวรรณ แทนประมุข | ครูพิเศษสอน
ค.บ.(ภาษาอังกฤษ) |
| 26. นางสาวนัฐญา โกรณธ์ | ครูพิเศษสอน
ศศ.บ.(ศิลปศาสตร์บัณฑิต) |
| 27. ชุติมา ชินวานิช | ครูพิเศษสอน
ศศ.ม.(การสอนภาษาจีน) |
| 28. Miss.Dece Dalez Gumban | ครูพิเศษสอน
Bachelor of Science in Nursing B.S.
Education(Biological Science) |
| 29. Miss.Tshering Dema | ครูพิเศษสอน
Bachelor of Commerce |
| 30. Miss.Sylvia Namayega | ครูพิเศษสอน
Bachelor Degree in Education |
| 31. Miss. Zhai Yang yang | ครูพิเศษสอน
Bachelor Chinese language and
Literature |

บุคลากรทางการศึกษา

- | | |
|-------------------------|-------------------|
| 1. นางสาวอุสา จรูญผล | ค.บ.(ธุรกิจศึกษา) |
| 2. นางประณีต เนตรพุกกณะ | บธ.บ.(การบัญชี) |

ลูกจ้างประจำ

คณงาน-นักการภารโรง

- | | |
|--------------------------|------------------|
| 1. นายวิชัย สาระทิพย์ | ประถมศึกษา 4 |
| 2. นางปรานอม ทองคำ | มัธยมศึกษา 3 |
| 3. นางกรรณิกา นาคเสนา | มัธยมศึกษา 5 |
| 4. นางสุภาพร จันทร์ชื่น | ประถมศึกษา 6 |
| 5. นายชัยสิทธิ์ หมักใจดี | ปวช.3 (ช่างยนต์) |

พนักงานขับรถยนต์

- | | |
|-------------------------|--------------|
| 1. นายจตุรภัทร บุญพร้อม | มัธยมศึกษา 3 |
|-------------------------|--------------|

๖ ลูกจ้างชั่วคราว

1. นางสาวพวงรัตน์ เพชรรอด คบ.(บรรณารักษศาสตร์)
2. นางกาญจนา ไชยเทพ ศศ.บ.(การจัดการทั่วไป)
3. นางกาญจนา ไชยมุสิก บธ.บ.(บัญชี)
4. นางสุจิตรา บุญญสุวรรณ ปวส.(ผ้าและเครื่องแต่งกาย)
5. นางสาวนันทชนก อรรณพ ปวส.(การตลาด)
6. นางสาวภัทรภร บัวอ่อน บธ.บ.(คอมพิวเตอร์ธุรกิจ)
7. นางเบญจวรรณ จิรัฐิติโชติ บธ.บ.(การจัดการทั่วไป)
8. นางรัชนีกร จันท์เดช ปวส.(การโรงแรมและบริการ)
9. นายวุฒิพงษ์ จันท์เดช ปวส.(การโรงแรมและบริการ)
10. นางวิจิตรา มีเพียร บธ.บ.(คอมพิวเตอร์ธุรกิจ)
ป.บัณฑิต(วิชาชีพครู)
11. นางสาวปิ่นมณี ทองมาก วท.บ(วิทยาการจัดการ)
12. นางสาวกัลยา เต็มไพบูลย์ ปวส.(การบัญชี)
13. นางกัลยา อินทสมบัติ บธ.บ(คอมพิวเตอร์ธุรกิจ)
14. นายพัฒนธนศักดิ์ ทองคำพิสุทธิ์ ปวส.(คอมพิวเตอร์ธุรกิจ)
15. นายสุชาติ ทิมทอง ปวส.(การบัญชี)
16. นางสาวสิริรัตน์ เรืองนิมิต ปวส. (การบัญชี)
17. นางสาวบงกช วุฒิจันทร์ บธ.บ (การจัดการทั่วไป)
18. นางสาววราภรณ์ แผนสมบุรณ์ บธ.บ (การจัดการทั่วไป)
ค.อ.ม.(ครุศาสตร์เทคโนโลยี)
19. ว่าที่ ร.ต.หญิงปทุมวดี ทองโอ่ ปวส.(การจัดการทั่วไป)
20. นายณัฐวุฒิ แสนทวีสุข ปวส.(คอมพิวเตอร์ธุรกิจ)
21. นางสาวนันทชญา เจริญเวช บธ.บ (คอมพิวเตอร์ธุรกิจ)
22. นางสาวนภสร ราชธานี บธ.บ (การตลาด)
23. นางสาวสุวคลธ์ คำเพ็ง ศศบ.(ศิลปะศาสตร์บัณฑิต แขนงบัญชี)
24. นายสิทธิพร คมขำ ปวส.(เครื่องกล)
25. นางสาวกาญจนา หนูขวัญ ปวส.(การบัญชี)
26. นางสาวชินาบุรณ์ จินตนุกุล บธ.บ (การจัดการทั่วไป)
27. นางอุบลรัตน์ ศักดา ปวส.(การตลาด)
28. นางสาวนารีรัตน์ ทองเรือง บธ.บ (การจัดการทั่วไป)
29. นางสาวจันทร์จิรา กลิ่งกลอง บธ.บ (การจัดการทั่วไป)
30. นายชัชกรณ บัวแก้ว บธ.ม.(บริหารธุรกิจ)
31. นางสาวชนิตา แม่นย่า ปวส.(คอมพิวเตอร์ธุรกิจ)
32. นางสาวหทัยรัตน์ สืบบุตร ปวส.(การตลาด)
33. นางสาวอาภรณ์ ปิ่นวงศ์เพชร ปวส.(คอมพิวเตอร์ธุรกิจ)

- | | |
|------------------------------------|----------------------------|
| 34. นางสาวสุภาณี หมั่นใจ | ปวส.(การบัญชี) |
| 35. นางสาวธิดาพร เศรษฐเชื้อ | ปวส.(การจัดการทั่วไป) |
| 36. นางสาววรรณภา เพ็ชรราม | ปวส.(การบัญชี) |
| 37. นางสาวไอรินทร์ วราหิรัณย์รักษ์ | ปวส.(ออกแบบพาณิชย์ศิลป์) |
| 38. นางสาวชนิตา คชเดช | ปวส.(คอมพิวเตอร์ธุรกิจ) |
| 39. นางสาวสุนันทา วัฒนรงค์ | ประถมศึกษา 6 |
| 40. นางสาวกาญจน์สุภา นาคเจริญ | มัธยมศึกษา 3 |
| 41. นางมารศรี เรืองฤทัย | ประถมศึกษา 3 |
| 42. นางสาวศรีสุวรรณ ขาวนุช | ป.ก.ศ.สูง |
| 43. นายเทพศรินทร์ เรืองฤทัย | ปวช.(ช่างเชื่อมอุตสาหกรรม) |