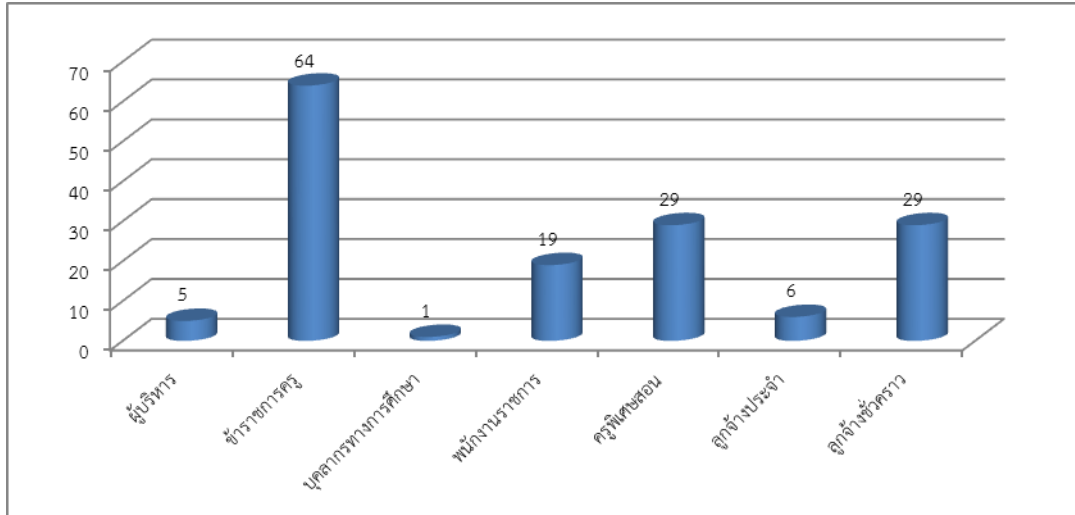


บุคลากร

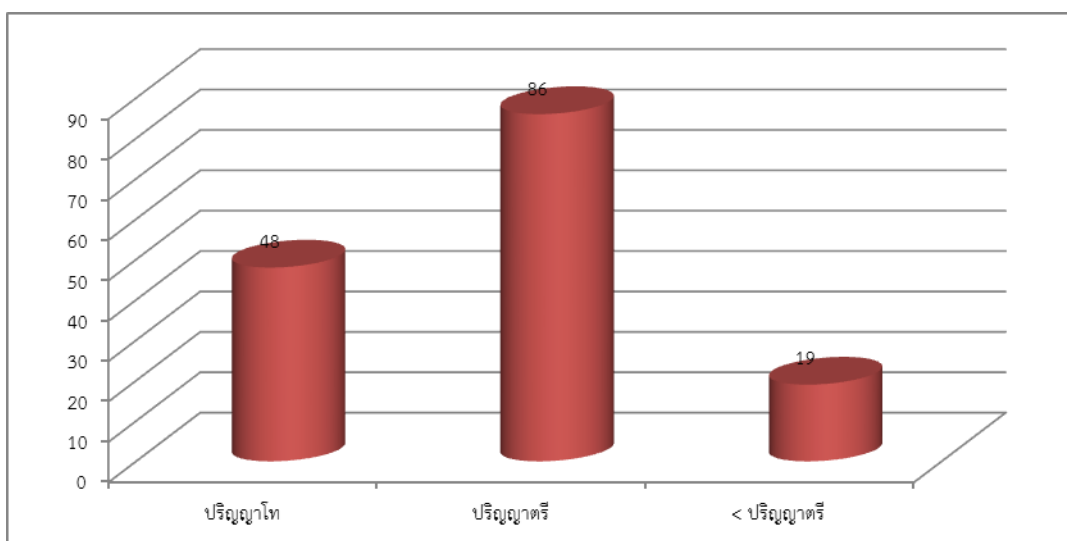
1. จำนวนบุคลากรทั้งหมด ปีการศึกษา 2561 จำแนกตามประเภทบุคลากร
 แผนภูมิจำนวนบุคลากรทั้งหมด ปีการศึกษา 2561 จำแนกตามประเภทบุคลากร



หน่วย : คน

ประเภทบุคลากร	อัตรากำลัง			หมายเหตุ
	ชาย	หญิง	รวม	
ผู้บริหาร	1	4	5	
ข้าราชการครู	11	53	64	
บุคลากรทางการศึกษา	0	1	1	
พนักงานราชการ	4	15	19	
ครูพิเศษสอน	6	23	29	
ลูกจ้างประจำ	3	3	6	
ลูกจ้างชั่วคราว	7	22	29	
รวม	32	121	153	

2. จำนวนบุคลากร ปีการศึกษา 2561 จำแนกตามวุฒิการศึกษา



แผนภูมิจำนวนบุคลากร ปีการศึกษา 2561 จำแนกตามวุฒิการศึกษา

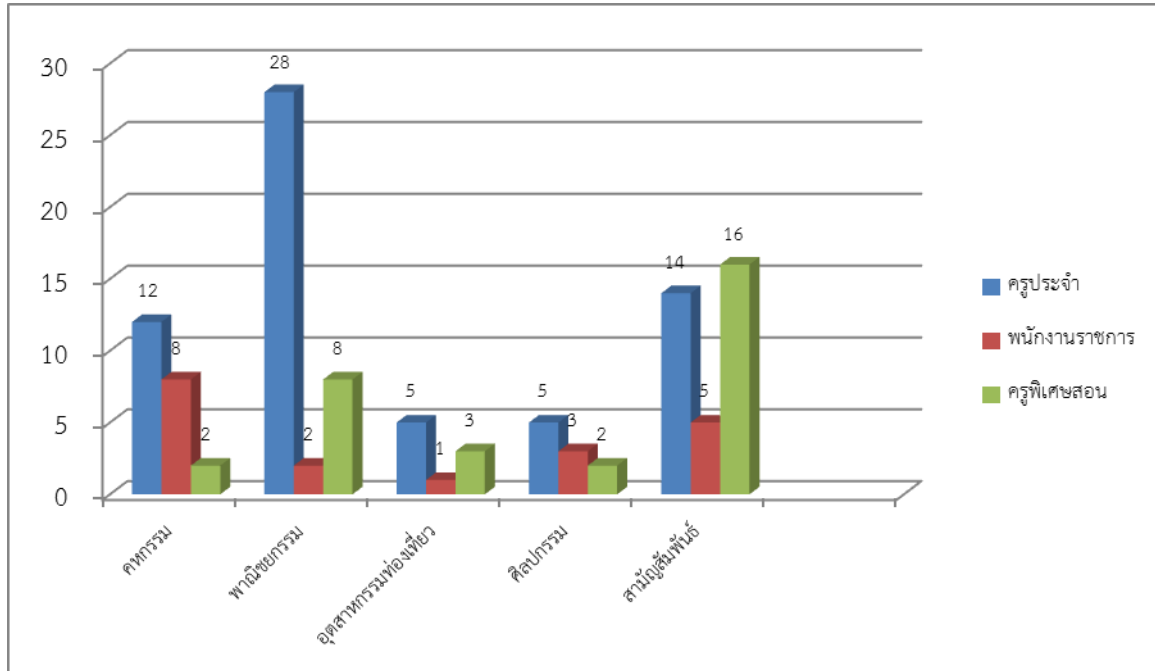
หน่วย : คน

ประเภทบุคลากร	วุฒิการศึกษา				รวม
	ป.เอก	ป.โท	ป.ตรี	< ป.ตรี	
ผู้บริหาร	0	5	0	0	5
ข้าราชการครู	0	32	32	0	64
บุคลากรทางการศึกษา	0	0	1	0	1
พนักงานราชการ	0	4	15	0	19
ครูพิเศษสอน	0	7	22	0	29
ลูกจ้างประจำ	0	0	0	6	6
ลูกจ้างชั่วคราว	0	0	16	13	29
รวม	0	48	86	19	153

3. จำนวนบุคลากร ปีการศึกษา 2561 จำแนกตามประเภทวิชา

แผนภูมิจำนวนบุคลากร ปีการศึกษา 2561 จำแนกตามประเภทวิชา

หน่วย : คน



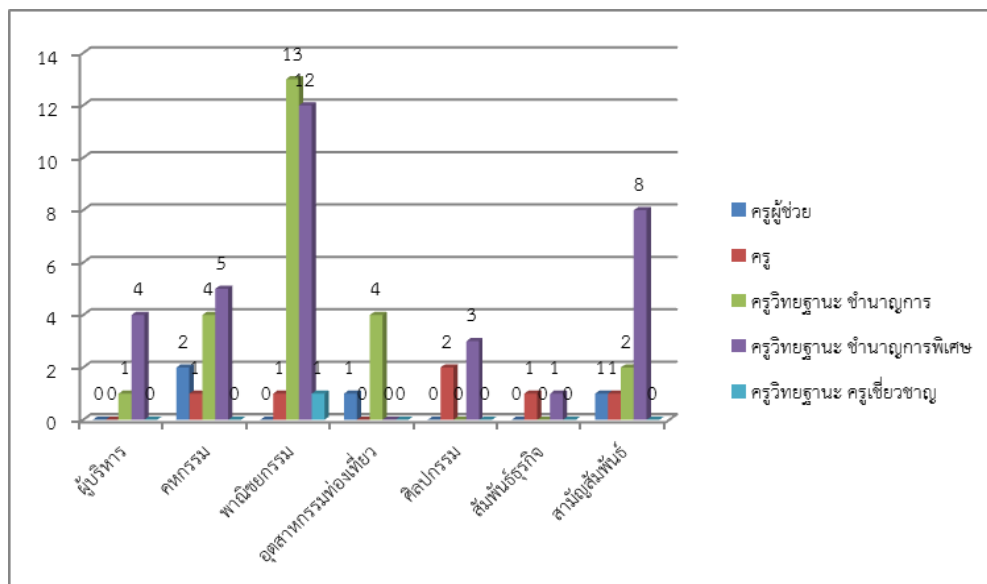
จำนวนบุคลากร ปีการศึกษา 2561 จำแนกตามประเภทวิชา

ประเภทวิชา	ครูประจำ		พนักงาน ราชการ		ครูพิเศษสอน		รวม	หมายเหตุ
	ชาย	หญิง	ชาย	หญิง	ชาย	หญิง		
คหกรรม								
ผ้าและเครื่องแต่งกาย	-	2	-	-	1	-	3	
อาหารและโภชนาการ	-	7	1	4	-	-	12	
คหกรรมทั่วไป	-	3	1	2	-	1	7	
รวม	0	12	2	6	1	1	22	
พาณิชยกรรม								
การบัญชี	1	10	-	-	-	2	13	
การเลขานุการ	-	8	-	-	-	1	9	
การตลาด	-	4	-	-	-	1	5	
คอมพิวเตอร์ธุรกิจ	4	2	-	2	1	3	12	
รวม	5	24	0	2	1	7	38	
อุตสาหกรรมท่องเที่ยว								
การโรงแรม	-	4	-	-	1	1	6	
การท่องเที่ยว	-	1	-	1	-	1	3	
รวม	0	5	0	1	1	2	9	
ศิลปกรรม								
วิจิตรศิลป์	2	-	-	-	-	1	3	
ออกแบบ	-	2	-	-	1	1	4	
คอมพิวเตอร์กราฟิก	-	2	1	-	-	-	3	
รวม	2	4	1	-	1	2	10	
สามัญสัมพันธ์								
สามัญสัมพันธ์	4	8	-	3	4	11	30	
สัมพันธ์ธุรกิจ	-	2	-	1	-	2	5	
รวม	4	10	-	4	4	13	35	
รวมทั้งหมด	11	55	3	13	8	25	115	
	66		16		33		115	

4. จำนวนบุคลากร ปีการศึกษา 2561 จำแนกตามวิทยฐานะ

แผนภูมิจำนวนบุคลากร ปีการศึกษา 2561 จำแนกตามวิทยฐานะ

หน่วย : คน



ประเภทวิชา	ครูผู้ช่วย	ครู	ครูวิทยฐานะ ชำนาญการ	ครูวิทยฐานะ ชำนาญการพิเศษ	ครูวิทยฐานะ ครูเชี่ยวชาญ
ผู้บริหาร	0	0	1	4	0
คหกรรม	2	1	4	5	0
พาณิชยกรรม	0	1	13	12	1
อุตสาหกรรมท่องเที่ยว	1	0	4	0	0
ศิลปกรรม	0	2	0	3	0
สัมพันธธุรกิจ	0	1	0	1	0
สามัญสัมพันธ์	1	1	2	8	0
รวม	4	6	23	33	1

5. บุคลากรในสถานศึกษา ปีการศึกษา 2561 จำแนกตามคุณวุฒิ

ฝ่ายบริหาร

- | | |
|--|--|
| 1. ผู้อำนวยการวิทยาลัย | ผู้อำนวยการชำนาญการพิเศษ
นางบัญญัติลักษณ์ ลือสวัสดิ์
ค.บ. (การบริหารการศึกษา)
ป.บัณฑิต (การบริหารการศึกษา)
ค.ม. (การบริหารการศึกษา) |
| 2. รองผู้อำนวยการวิทยาลัย
ฝ่ายแผนงานและความร่วมมือ | รองผู้อำนวยการชำนาญการพิเศษ
นางสาววิภา สามสุวรรณ
คศ.บ. (คหกรรมศาสตร์)
คอ.ม. (บริหารอาชีพศึกษา) |
| 3. รองผู้อำนวยการวิทยาลัย
ฝ่ายพัฒนากิจการนักเรียนนักศึกษา | รองผู้อำนวยการชำนาญการพิเศษ
นางจิราวรรณ นวลรอด
คศ.บ. (คหกรรมศาสตร์ศึกษา)
ศษ.ม. (การบริหารการศึกษา) |
| 4. รองผู้อำนวยการวิทยาลัย
ฝ่ายบริหารทรัพยากร | รองผู้อำนวยการชำนาญการพิเศษ
นายจารึก ศิลป์สวัสดิ์
นศ.บ. (นิเทศศาสตร์)
ค.ม. (การบริหารการศึกษา) |
| 5. รองผู้อำนวยการวิทยาลัย
ฝ่ายวิชาการ | รองผู้อำนวยการชำนาญการ
นางสาวจรรุวรรณ แดงมา
บช.บ. (การบัญชี)
บธ.ม. (การจัดการทั่วไป)
ศศ.บ. (การวัดและประเมินผล)
ป.บัณฑิต (การบริหารทางการศึกษา) |

ฝ่ายปฏิบัติการสอน

แผนกวิชาผ้าและเครื่องแต่งกาย

1. นางสาวศุภิพงษ์ ชำนาญเนตร

ครูชำนาญการพิเศษ **หัวหน้าแผนก**
คศ.บ. (ผ้าและเครื่องแต่งกาย)

กศ.ม. (การบริหารการศึกษา)

2. นางสุวิมล ศรีแสง

ครูชำนาญการ

ค.บ. (ผ้าและเครื่องแต่งกาย)

3. นายวิศรุฒ ขจรบุญ

ครูพิเศษสอน

คศ.บ. (สิ่งทอและเครื่องนุ่งห่ม)

แผนกวิชาอาหารและโภชนาการ

1. นางสาวกิตติมา สุวรรณวงศ์

ครูชำนาญการ **หัวหน้าแผนก**
คศ.บ. (อาหารและโภชนาการ)

2. นางสาวศุภนา เฉลิมพงศ์

ครูชำนาญการ

คศ.บ. (อาหารและโภชนาการ)

3. นางมาลี ว่องเกษญา

ครูชำนาญการ

ค.บ. (อาหารและโภชนาการ)

4. นางสาวเพ็ญพร พันธนะ

ครูชำนาญการพิเศษ

ค.บ. (อาหารและโภชนาการ)

5. นางสาวกัญฐิภา ศุภลักษณ์

ครูชำนาญการพิเศษ

คศ.บ. (อาหารและโภชนาการ)

6. นางสาวจิตติ พลเยี่ยม

ครู

คศ.บ. (อาหารและโภชนาการ)

7. นางสาววารินันท์ องอาจ

ครูผู้ช่วย

คศ.บ. (อาหารและโภชนาการ)

8. นางชนันต์ สมิขัย

พนักงานราชการ (ครู)

วท.บ. (วิทยาศาสตร์และเทคโนโลยีการอาหาร)

ป.บัณฑิต (วิชาชีพครู)

ค.อ.ม. (ครุศาสตร์เทคโนโลยี)

9. นางสาวแหวรรณ แหวคล้ายหงษ์

พนักงานราชการ (ครู)

วท.บ. (วิทยาศาสตร์และเทคโนโลยีอาหาร)

10. นางสาวจุฑามาศ ชาญสมุทร

พนักงานราชการ (ครู)

วท.บ. (วิทยาศาสตร์และเทคโนโลยีอาหาร)

11. นายญาณวัฒน์ แก้วสองดวง

พนักงานราชการ (ครู)

คศ.บ. (อาหารและโภชนาการ)

12. นางสาวปรียาภรณ์ จำนงค์พันธ์

พนักงานราชการ (ครู)

ศษ.บ. (อาหารและโภชนาการ)

แผนวิชาคหกรรมศาสตร์

1. นางวรรณวิมล ฉวีบุญยาศิลป์	ครูชำนาญการพิเศษ ศษ.บ. (คหกรรมศาสตร์ทั่วไป)	หัวหน้าแผนก
2. นางธนกร ฤทธิเกษม	ครูชำนาญการพิเศษ ค.บ. (คหกรรม)	
3. นางสาวจันทิมา สงขาว	ครูผู้ช่วย ศษ.บ. (คหกรรมศาสตร์)	
4. นางปิยาภรณ์ กั้นเกตุ	พนักงานราชการ (ครู) คบ. (คหกรรมศาสตร์)	
5. นางรังสีมา บุญมีชัย	พนักงานราชการ (ครู) คบ. (คหกรรมศาสตร์)	
6. นายธีรพันธ์ คงขันธุ์	พนักงานราชการ (ครู) คศ.บ. (การบริหารธุรกิจคหกรรมศาสตร์) ป.บัณฑิต.(วิชาชีพอครู) ศศ.ม. (คหกรรมศาสตร์ศึกษา)	
7. นางสาวสุณิษา แพรกเมือง	ครูพิเศษสอน คศ.บ. (การบริหารธุรกิจคหกรรมศาสตร์)	

แผนวิชาการบัญชี

1. นายสมจิต แข่งขัน	ครูชำนาญการพิเศษ บธ.บ. (การจัดการทั่วไป) ป.บัณฑิต (การบัญชีและการภาษีอากร) บธ.ม. (บริหารธุรกิจ)	หัวหน้าแผนก
2. นางกัญญ์พิดา สุขสง	ครูชำนาญการพิเศษ บธ.บ. (การบัญชี) บช.ม. (การบัญชี)	
3. นางนพรัตน์ สุวรรณรัตน์	ครูชำนาญการพิเศษ ค.บ. (การบริหารโรงเรียน) บธ.ม. (บริหารธุรกิจ)	
4. นางณัฐกาญจน์ ผลผลา	ครูชำนาญการพิเศษ บธ.บ. (การบัญชี) ป.บัณฑิต (การบัญชีและภาษีอากร)	
5. นางจีรพรรณ โยธาปาน	ครูชำนาญการพิเศษ บธ.บ. (การบัญชี) ป.บัณฑิต (การบริหารการศึกษา) บธ.ม. (บริหารธุรกิจ)	
6. นางฉัจฉิสา เพชรหนองชุม	ครูชำนาญการพิเศษ ค.บ. (คหกรรม) กจ.ม. (การจัดการ)	

7. นางจริยา มณีโรจน์
ครูชำนาญการพิเศษ
ศศ.บ. (การจัดการทั่วไป)
ป.บัณฑิต (วิชาชีพครู)
ป.บัณฑิต (การบริหารการศึกษา)
บธ.ม. (บริหารธุรกิจ)
8. นางสาวนารีรัตน์ อัฐกุลวัฒนา
ครูชำนาญการพิเศษ
บธ.บ. (การบัญชี)
ป.บัณฑิต (การบริหารการศึกษา)
ป.บัณฑิต (วิชาชีพครู)
บธ.ม. (การบัญชี)
9. นางวาสนา วิเชียร
ครูชำนาญการ
บธ.บ. (การจัดการทั่วไป)
บธ.บ. (การบัญชี)
10. นางสาววิสรุภา สุทธิ
ครูชำนาญการ
คบ. (ธุรกิจศึกษา)
ป.บัณฑิต (การบัญชีและภาษีอากร)
ป.บัณฑิต (บริหารการศึกษา)
บธ.ม. (บริหารธุรกิจ)
11. นางกนกกร พรหมวิเศษ
ครูชำนาญการ
บช.บ. (การบัญชี)
บธ.ม. (บริหารธุรกิจ)
12. นางศุภธิดา จันทร์เกิด
ครูพิเศษสอน
บธ.บ. (การบัญชี)
บธ.ม. (บริหารธุรกิจ)
13. นางสาวธนพร พรหมกุล
ครูพิเศษสอน
บช.บ. (ระบบสารสนเทศทางการบัญชี)

แผนวิชาการเลขานุการ

1. นางจิตตรา วงศ์วรานุรักษ์
ครูชำนาญการพิเศษ หัวหน้าแผนก
บธ.บ. (ธุรกิจศึกษา-เลขานุการ)
3. นางปิยะพร เข้มขาว
ครูชำนาญการพิเศษ
บธ.บ. (การจัดการสำนักงาน)
รป.ม. (การจัดการสำหรับนักบริหาร)
4. นางอภิญญา กิรติสุขคนธ์
ครูชำนาญการพิเศษ
ศศ.บ. (เลขานุการ)
บธ.บ. (การจัดการทั่วไป)
รป.ม. (รัฐประศาสนศาสตร์)
2. นางอรทัย เมืองแมน
ครูชำนาญการ
บธ.บ. (ธุรกิจศึกษา-เลขานุการ)

- | | |
|-----------------------------|--|
| 2. นางศรีไพร ภาราทอง | ครูชำนาญการ
บธ.บ. (ธุรกิจศึกษา-เลขานุการ)
ค.อ.ม. (ครุศาสตร์เทคโนโลยี) |
| 5. นางสาววรรณิภา นิลวรรณ | ครูชำนาญการ
ศศ.บ. (การจัดการทั่วไป)
บธ.ม. (การจัดการทั่วไป) |
| 7. นางดารารัตน์ นาคทองแก้ว | ครูชำนาญการ
บธ.บ. (ธุรกิจศึกษา-การเลขานุการ)
ค.อ.ม. (เทคโนโลยีคอมพิวเตอร์) |
| 8. นางสาวกาญจนา เหลื่อมแก้ว | ครูผู้ช่วย
บธ.บ. (การจัดการ) |
| 9. นางสาวอุไรวรรณ ชำนาญกิจ | ครูพิเศษสอน
บธ.บ. (การจัดการทั่วไป) |

แผนวิชาการขาย/การตลาด

- | | | |
|---------------------------|---|--------------------|
| 1. นางฉวีวรรณ จันทระจิต | ครูชำนาญการ | หัวหน้าแผนก |
| | บธ.บ. (การตลาด)
บธ.ม. (บริหารธุรกิจ) | |
| 2. นางเบญจมาศ ช่วยดำรงค์ | ครูเชี่ยวชาญพิเศษ
บธ.บ. (การตลาด)
บธ.ม. (บริหารธุรกิจ) | |
| 3. นางสาววัชรีย์ บุญกล้า | ครูชำนาญการ
บธ.บ. (การตลาด)
บธ.ม. (การจัดการ) | |
| 4. นางสาวมณฑา หมื่นชนะ | ครูพิเศษสอน
บธ.บ. (การเลขานุการ)
รป.ม. (การจัดการสำหรับนักบริหาร) | |
| 5. นางสาวอัญชิษฐา เงินพวง | ครูพิเศษสอน
บธ.บ. (การจัดการ) | |

แผนวิชาคอมพิวเตอร์ธุรกิจ

		หัวหน้าแผนก
1. นายกำชัย ณ พัทลุง	ครูชำนาญการ กศ.บ. (ฟิสิกส์) วท.ม. (เทคโนโลยีสารสนเทศ)	
2. นางชนานิศ มีพฤกษ์	ครูชำนาญการ บธ.บ. (คอมพิวเตอร์ธุรกิจ) ศษ.ม. (เทคโนโลยีและสื่อสารการศึกษา)	
3. นางสาวณีย์ ไกรนุกูล	ครูชำนาญการ ปทส. (คอมพิวเตอร์ธุรกิจ) ป.บัณฑิต (การบริหารการศึกษา) วท.ม. (การจัดการเทคโนโลยีสารสนเทศ)	
4. นายจักรกฤษณ์ ภู่ทอง	ครูชำนาญการ บธ.บ. (คอมพิวเตอร์ธุรกิจ) วท.ม. (การจัดการเทคโนโลยีสารสนเทศ)	
5. นายสัมฤทธิ์ ทองพัฒน์	ครูชำนาญการ คบ. (คอมพิวเตอร์ศึกษา) ค.อ.ม. (ครุศาสตร์เทคโนโลยี)	
6. นายธีรารุช ทองปากพั่ง	ครู ปทส. (คอมพิวเตอร์ธุรกิจ)	
7. นางอรอนงค์ แซ่ลิ้ม	พนักงานราชการ (ครู) คบ. (คอมพิวเตอร์ศึกษา) ค.อ.ม. (ครุศาสตร์เทคโนโลยี)	
8. นางสุพัตรา เมืองฤกษ์	พนักงานราชการ (ครู) บธ.บ. (คอมพิวเตอร์ธุรกิจ)	
9. นางสาวกมลนภัช กระมล	ครูพิเศษสอน บธ.บ. (คอมพิวเตอร์ธุรกิจ)	
10. นายกฤษฎา อำนาจเจริญ	ครูพิเศษสอน วท.บ. (เทคโนโลยีอินเทอร์เน็ต)	
11. นางสาววันวิสา พิษผล	ครูพิเศษสอน วท.บ. (วิทยาการคอมพิวเตอร์)	

แผนวิชาการโรงแรม

- | | | |
|----------------------------|-----------------------------------|-------------|
| 1. นางสาวไศจิกานต์ ปานดี | ครูชำนาญการ | หัวหน้าแผนก |
| | คศ.บ. (อาหารและโภชนาการ) | |
| 2. นางวราภรณ์ เยาว์แสง | ครูชำนาญการ | |
| | บธ.บ. (การจัดการการโรงแรมและ | การ |
| | ท่องเที่ยว) | |
| | ป.บัณฑิต (วิชาชีพครู) | |
| | บธ.ม. (บริหารธุรกิจ) | |
| 3. นางสาวสุธาทิพย์ มณีเนตร | ครูชำนาญการ | |
| | คบ. (ธุรกิจโรงแรม) | |
| | บธ.ม. (การโรงแรมและการท่องเที่ยว) | |
| 4. นางสาวจันทนา ศฤงคาร | ครูผู้ช่วย | |
| | ศศ.บ. (อุตสาหกรรมการท่องเที่ยว) | |
| 5. นางณัฐฐิษา ปานเมือง | ครูพิเศษสอน | |
| | ศศ.บ. (การโรงแรม) | |
| 6. นายทศพร ชูราศรี | ครูพิเศษสอน | |
| | ศศ.บ. (อุตสาหกรรมท่องเที่ยว) | |
| | ป.บัณฑิต (วิชาชีพครู) | |

แผนวิชาการท่องเที่ยว

- | | | |
|-----------------------------|--|-------------|
| 1. นางสาวสร้อยดา พันธุ์ครุฑ | ครูชำนาญการ | หัวหน้าแผนก |
| | ศบ. (การท่องเที่ยวและโรงแรม) | |
| | ป.บัณฑิต (การบริหารทรัพยากรมนุษย์) | |
| | ป.บัณฑิต (วิชาชีพครู) | |
| 2. นางสาวอรพรรณ เศษวรรณโคตร | พนักงานราชการ (ครู) | |
| | ศศ.บ. (อุตสาหกรรมท่องเที่ยว) | |
| 3. นางสาวสาริษา ไธยทองคำ | ครูพิเศษสอน | |
| | ศศ.บ. (อุตสาหกรรมท่องเที่ยว) | |
| | ป.บัณฑิต(วิชาชีพครู) | |
| | ค.ม. (การสอนภาษาอังกฤษเพื่อวิชาการและงาน | |
| | อาชีพ) | |

แผนวิชาการออกแบบ

- | | | |
|--------------------------------|--|-------------|
| 1. นางสาวจันทิมา ช่วยพิทักษ์ | ครู | หัวหน้าแผนก |
| | ศ.ศบ. (ศิลปประยุกต์) | |
| | คอ.ม. (เทคโนโลยีสารสนเทศเพื่อการศึกษา) | |
| 2. นางสาวพัชรีวรรณ พัฒน์ทองสุข | พนักงานราชการ (ครู) | |
| | วท.บ. (ออกแบบเครื่องเรือน) | |
| 3. นายณปวร เฉลิมพัทธ์ | ครูพิเศษสอน | |
| | ทล.บ. (เทคโนโลยีบัณฑิต) | |

แผนวิชาคอมพิวเตอร์กราฟิก

- | | | |
|-----------------------------|--|-------------|
| 1. นางชนัญญา สุวรรณวงศ์ | ครูชำนาญการพิเศษ
ศ.บ. (การออกแบบนิเทศศิลป์)
ค.อ.ม. (ครุศาสตร์เทคโนโลยี) | หัวหน้าแผนก |
| 2. นางสาวอังคณา พรหมไทย | ครู
คบ. (ศิลปกรรม) | |
| 3. นายศิระ ประเสริฐศักดิ์ | พนักงานราชการ
ทล.บ. (เทคโนโลยีมัลติมีเดีย)
ค.อ.ม.(เทคโนโลยีการเรียนรู้และสื่อสารมวลชน) | |
| 4. นางสาวกรรณิการ์ สัมพันธ์ | พนักงานราชการ (ครู)
ศศ.บ. (ออกแบบนิเทศศิลป์) | |

แผนวิชาจิตรศิลป์

- | | | |
|-----------------------------|--|-------------|
| 1. นายธนาวุฒิ กล้าเวช | ครูชำนาญการพิเศษ
ศษ.บ. (ศิลปศึกษา) | หัวหน้าแผนก |
| 2. นายพลดิพงษ์ วงศ์วรรณ | ครูชำนาญการพิเศษ
ศษ.บ. (ศิลปศึกษา) | |
| 3. นางสาววรรณวิสา พัฒนศิลป์ | ครูพิเศษสอน
ศ.บ. (ทัศนศิลป์)
ศ.บ.ม. (ทัศนศิลป์ศึกษา) | |

แผนวิชาสัมพันธธุรกิจ

- | | | |
|-----------------------------|--|-------------|
| 1. นางฤดี เพชรมณี | ครูชำนาญการพิเศษ
ศศ.บ. (ทฤษฎีเศรษฐศาสตร์)
บธ.ม. (บริหารธุรกิจ) | หัวหน้าแผนก |
| 2. นางสาวสุพิชญา รักแดง | ครู
บธ.บ. (การเงินและการธนาคาร)
บธ.ม. (บริหารธุรกิจ) | |
| 3. นางจรรย์าท ประดิษฐทรัพย์ | พนักงานราชการ (ครู)
ศศ.บ. (การจัดการทั่วไป-การบริหารทรัพยากรมนุษย์) | |
| 4. นางสาววิมล สุพรรณดิษฐ | ครูพิเศษสอน
นบ. (นิติศาสตร์) | |
| 5. นางสุนทรียา ขนายน้อย | ครูพิเศษสอน
ศศ.บ. (การจัดการทั่วไป)
ป.บัณฑิต (วิชาชีพครู)
ศษ.ม. (หลักสูตรและการสอน) | |

แผนกวิชาสามัญสัมพันธ์

- | | | |
|---------------------------|---|-------------|
| 1. นายธีรพล ทองเพชร | ครูชำนาญการพิเศษ
วท.บ.(เกษตรศาสตร์) เกียรตินิยมอันดับสอง
นศ.บ.(นิเทศศาสตร์) เกียรตินิยมอันดับสอง
ศษ.บ. (เทคโนโลยีและสื่อสารการศึกษา)
วท.ม. (การจัดการสิ่งแวดล้อม) | หัวหน้าแผนก |
| 2. นางอุบล เบญจพงศ์ | ครูชำนาญการพิเศษ
กศ.บ. (สังคมศึกษา)
ป.บัณฑิต (บริหารการศึกษา)
วท.ม. (การจัดการเทคโนโลยีสารสนเทศ) | |
| 3. นางจรรุวรรณ อมรกุล | ครูชำนาญการพิเศษ
ค.บ. (นาฏศิลป์)
ศษ.บ. (ภาษาไทย)
ป.บัณฑิต (การบริหารการศึกษา) | |
| 4. นางสาวนงลักษณ์ ทองอ่ำ | ครูชำนาญการพิเศษ
ค.บ. (ภาษาอังกฤษ)
รป.ม. (การจัดการสำหรับนักบริหาร) | |
| 5. นายสามารถ เนียมมณี | ครูชำนาญการพิเศษ
กศ.บ. (วิทยาศาสตร์-คณิตศาสตร์) | |
| 6. นางสาวพัชรนันท์ อัจหาญ | ครูชำนาญการพิเศษ
ศศ.บ. (บรรณารักษศาสตร์)
ศษ.ศ. (สังคมศึกษาแขนงมัธยมศึกษา) | |
| 7. นางสมควร ปานโม | ครูชำนาญการพิเศษ
วท.บ. (คณิตศาสตร์)
พท.บ. (แพทย์แผนไทยบัณฑิต)
กศ.ม. (การสอนคณิตศาสตร์) | |
| 8. นางปัญจวรรณ อ่อนหวาน | ครูชำนาญการพิเศษ
ศศ.บ. (รัฐศาสตร์)
ป.บัณฑิต (วิชาชีพครู)
ป.บัณฑิต (บริหารการศึกษา)
บธ.ม. (บริหารธุรกิจ) | |
| 9. นางสาวสุภาวดี เสมอมาศ | ครูชำนาญการ
ค.บ. (วิทยาศาสตร์และเทคโนโลยี) | |
| 10. นายเสรี จำเนียร | ครูชำนาญการ
ศษ.บ. (คณิตศาสตร์) | |
| 11. นางสาวณัฐเกศ เรืองทอง | ครู
ศศ.บ. (ภาษาอังกฤษ)
ศศ.ม. (ภาษาอังกฤษ) | |

12. ว่าที่ ร.ต.วโรดม ทิมบำรุง ครูผู้ช่วย
กศ.บ. (วิทยาศาสตร์-เคมี)
13. นางสุนันต์ คล้ายเพชร พนักงานราชการ (ครู)
ค.บ. (ภาษาไทย)
14. นางนริศรา ปทะวานิช พนักงานราชการ (ครู)
วท.บ. (วิทยาศาสตร์และเทคโนโลยีอาหาร)
ค.ม. (เทคโนโลยีและสื่อสารการศึกษา)
15. นางสาววิรินทร์ จันทระจิต พนักงานราชการ (ครู)
ศศ.บ. (การประชาสัมพันธ์)
ค.ม. (การสอนภาษาอังกฤษเพื่อวิชาการและงานอาชีพ)
16. นายเวสารัช อนุพงศ์ พนักงานราชการ (ครู)
กศ.บ. (พลศึกษา)
17. นางสาวศิริรัตน์ เลิศสนเมธากุล ครูพิเศษสอน
ศศ.บ. (ปรัชญา)
ป.บัณฑิต (วิชาชีพครู)
18. นางรุ่งนภา หนูเพชร ครูพิเศษสอน
ค.บ. (ภาษาอังกฤษ)
19. นางศุภวรรณ ย่างนิชเศรษฐ ครูพิเศษสอน
วท.บ. (จิตวิทยา)
20. นางสาวปาณิสรา สังข์ศรีเพชร ครูพิเศษสอน
กศ.บ. (วิทยาศาสตร์-ชีววิทยา)
21. นายกิตติศักดิ์ ลัดดา ครูพิเศษสอน
วท.บ. (พลศึกษา)
22. นางชุตีมา ชินวานิชย์กุล ครูพิเศษสอน
ศศ.ม. (การสอนภาษาจีน)
23. นางสาวมัทนียา สุทธิรักษ์ ครูพิเศษสอน
วท.บ. (คณิตศาสตร์)
24. นางสาวกมลทิพย์ เฮ่งศิริ ครูพิเศษสอน
ศศ.บ. (ภาษาอังกฤษ)
25. นางสาวเบญจรัตน์ จันทวี ครูพิเศษสอน
ค.บ. (ภาษาอังกฤษ)
26. สิบเอกศิริราช กรีไกรนุช ครูพิเศษสอน
ค.บ. (ภาษาอังกฤษ)
27. นางสาวนภาพร เอกจินดา ครูพิเศษสอน
ศศ.บ. (อุตสาหกรรมท่องเที่ยวธุรกิจโรงแรม)
ค.ม. (การสอนภาษาอังกฤษเพื่อวิชาการและงานอาชีพ)

28.นางนพลักษณ์ จุลภักดิ์

ศษ.บ. (ศึกษาศาสตร์บัณฑิต)

๒ บุคลากรทางการศึกษา

1. นางปราณีต เนตรพุกกณะ

บธ.บ. (การบัญชี)

๒ ลูกจ้างประจำ

คณงาน-นักรการภารโรง

1. นายวิชัย สาระทิพย์

ประถมศึกษา 4

2. นางปรานอม ทองคำ

มัธยมศึกษา 3

3. นางกรรณิกา นาคเสนา

มัธยมศึกษา 5

4. นางสุภาพร จันทร์ชื่น

ประถมศึกษา 6

5. นายชัยสิทธิ์ หมักใจดี

ปวช.3 (ช่างยนต์)

พนักงานขับรถยนต์

1. นายจตุรภัทร บุญพร้อม

มัธยมศึกษา 3

๒ ลูกจ้างชั่วคราว

1. นางสาวพวงรัตน์ เพชรรอด

คบ. (บรรณารักษศาสตร์)

2. นางกาญจนา ไชยเทพ

ศศ.บ. (การจัดการทั่วไป)

3. นางกาญจนา ไชยมุสิก

บธ.บ. (บัญชี)

4. นางรัชนิกร จันทร์เดช

ปวส. (การโรงแรมและบริการ)

5. นางวิจิตรา มีเพียร

บธ.บ. (คอมพิวเตอร์ธุรกิจ)

6. นางสาวปิ่นมณี ทองมาก

ป.บัณฑิต (วิชาชีพครู)

7. นางกัลยา อินทสมบัติ

วท.บ. (วิทยาการจัดการ)

8. นายพัฒนธันศักดิ์ ทองคำพิสิทธิ์

บธ.บ. (คอมพิวเตอร์ธุรกิจ)

9. นายสุชาติ ทิมทอง

ปวส. (คอมพิวเตอร์ธุรกิจ)

10. นางสาวสิริรัตน์ เรืองนิมิตร

ปวส. (การบัญชี)

11. นางบงกช วุฒิจันทร์

ปวส. (การบัญชี)

12. นางสาวนันทชญา เจริญเวช

บธ.บ. (การจัดการทั่วไป)

13. นางสาวสุวคลธ์ ดำเพ็ง

บธ.บ. (คอมพิวเตอร์ธุรกิจ)

14. นายสิทธิพร คมขำ

ศศบ. (ศิลปะศาสตร์บัณฑิต แขนงบัญชี)

15. นางสาวชินาบุรณ์ จินตานุกุล

ปวส. (เครื่องกล)

16. นางสาวนริรัตน์ ทองเรือง

บธ.บ. (การจัดการทั่วไป)

17. นางสาวจันทร์จิรา กลิ่งกลอง

บธ.บ. (การจัดการทั่วไป)

18. นางสาวอาภรณ์ ปิ่นวงศ์เพชร

บธ.บ. (การจัดการทั่วไป)

19. นางสาววรรณภา เพ็ชรราม

ปวส. (คอมพิวเตอร์ธุรกิจ)

20. นางสาวมนัสสินี สัจจร

บชบ. (การบัญชี)

21. นายอนันต์ ปาณี

บชบ. (การบัญชี)

22. นายเมธาสิทธิ์ พลวัชรินทร์

มัธยมศึกษา 3

วท.บ. (เทคโนโลยีสารสนเทศ)

- | | |
|--------------------------------|--------------------------|
| 23. นางสาวจิตติมา นันทมาส | ปวส. (การบัญชี) |
| 24. นายพลากร สุวรรณบำรุง | นศ.บ. (การประชาสัมพันธ์) |
| 25. นางสาวเมธินี ห้วยเวชศาสตร์ | ปวส. (การตลาด) |
| 26. นางสาวปางศุภา เพชรทวน | ปวส. (การบัญชี) |
| 27. นางสาวระพีพร ปัญสวัสดิ์ | ปวส. (การบัญชี) |
| 28. นางสาวกาญจนา นิลงาม | ปวส. (การบัญชี) |
| 29. นายอำพล ขนุนนิล | ปวส. (คอมพิวเตอร์ธุรกิจ) |