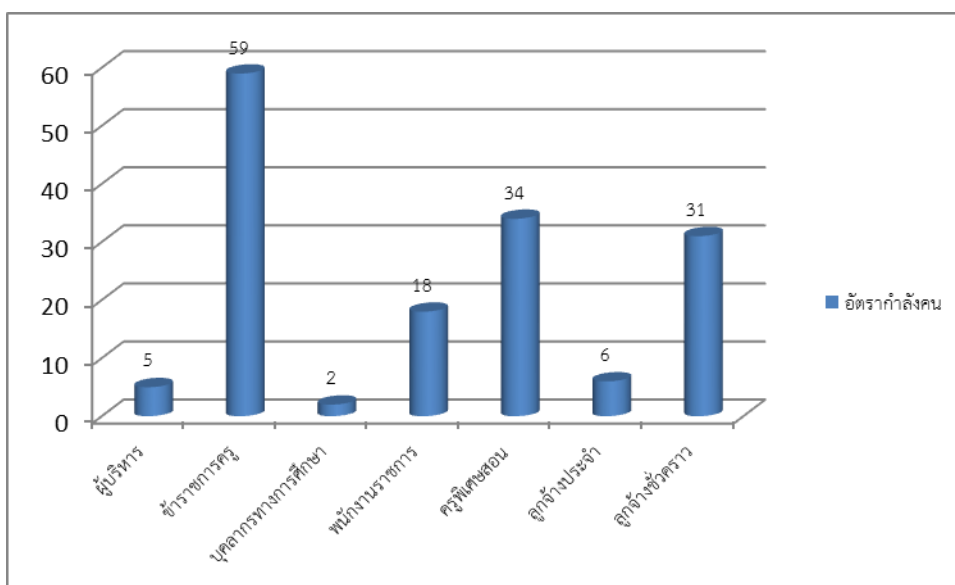


บุคลากร

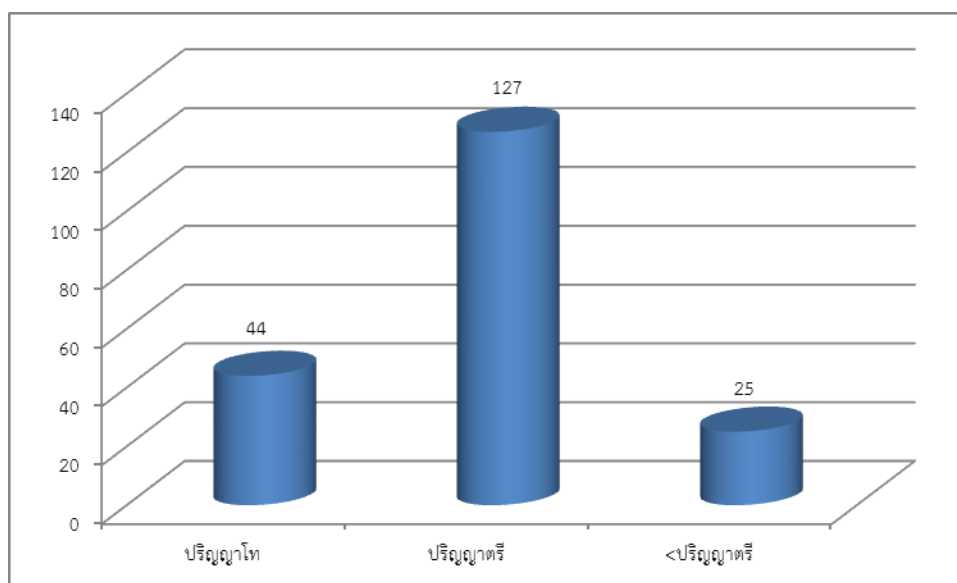
1. จำนวนบุคลากรทั้งหมด ปีการศึกษา 2562 จำแนกตามประเภทบุคลากร
 แผนภูมิจำนวนบุคลากรทั้งหมด ปีการศึกษา 2562 จำแนกตามประเภทบุคลากร



หน่วย : คน

ประเภทบุคลากร	อัตรากำลัง			หมายเหตุ
	ชาย	หญิง	รวม	
ผู้บริหาร	1	4	5	
ข้าราชการครู	10	49	59	
บุคลากรทางการศึกษา	0	2	2	
พนักงานราชการ	3	15	18	
ครูพิเศษสอน	10	24	34	
ลูกจ้างประจำ	3	3	6	
ลูกจ้างชั่วคราว	5	26	31	
รวม	32	123	155	

2. จำนวนบุคลากร ปีการศึกษา 2562 จำแนกตามวุฒิการศึกษา



แผนภูมิจำนวนบุคลากร ปีการศึกษา 2562 จำแนกตามวุฒิการศึกษา

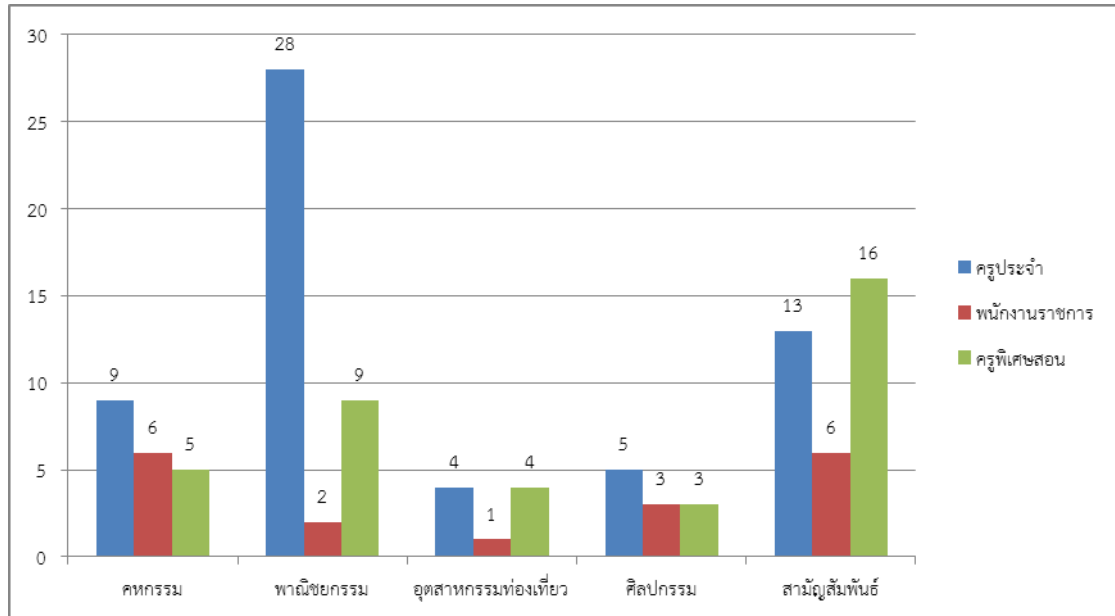
หน่วย : คน

ประเภทบุคลากร	วุฒิการศึกษา				รวม
	ป.เอก	ป.โท	ป.ตรี	< ป.ตรี	
ผู้บริหาร	0	5	0	0	5
ข้าราชการครู	0	31	57	0	88
บุคลากรทางการศึกษา	0	0	1	1	2
พนักงานราชการ	0	7	18	0	25
ครูพิเศษสอน	0	1	38	0	32
ลูกจ้างประจำ	0	0	0	6	6
ลูกจ้างชั่วคราว	0	0	13	18	31
รวม	0	44	127	25	196

3. จำนวนบุคลากร ปีการศึกษา 2562 จำแนกตามประเภทวิชา

แผนภูมิจำนวนบุคลากร ปีการศึกษา 2562 จำแนกตามประเภทวิชา

หน่วย : คน



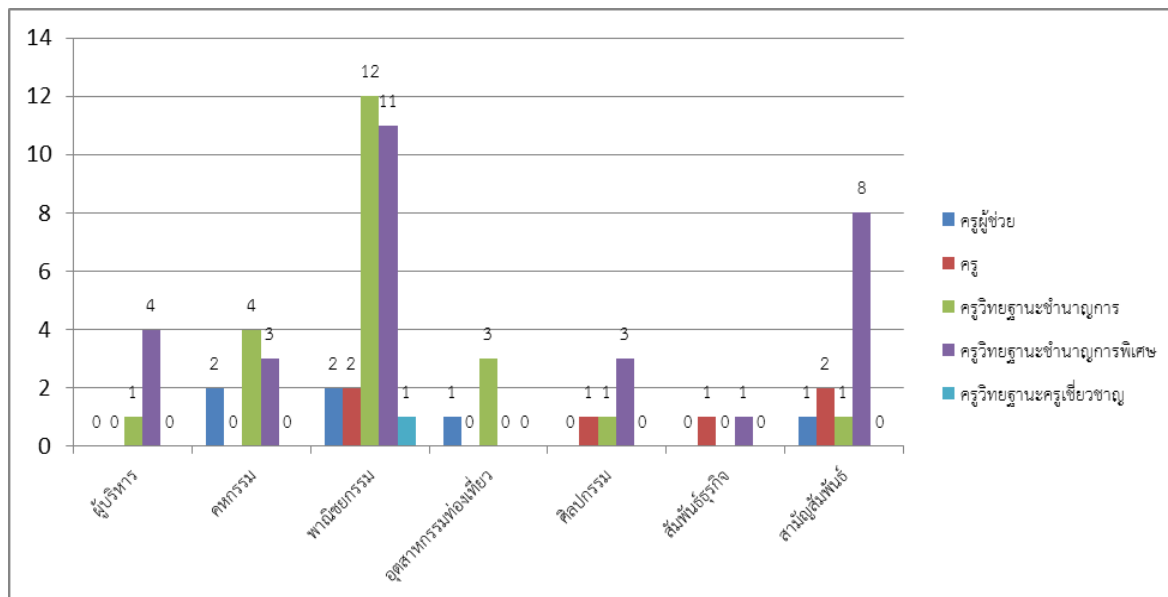
จำนวนบุคลากร ปีการศึกษา 2562 จำแนกตามประเภทวิชา

ประเภทวิชา	ครูประจำ		พนักงาน ราชการ		ครูพิเศษสอน		รวม	หมายเหตุ
	ชาย	หญิง	ชาย	หญิง	ชาย	หญิง		
คหกรรม								
ผ้าและเครื่องแต่งกาย	-	2	-	-	1	-	3	
อาหารและโภชนาการ	-	5	-	3	1	2	11	
คหกรรมทั่วไป	-	2	1	2	-	1	6	
รวม	0	9	1	5	2	3	21	
พาณิชยกรรม								
การบัญชี	1	9	-	-	-	3	13	
การเลขานุการ	-	8	-	-	-	1	9	
การตลาด	-	4	-	-	-	1	5	
คอมพิวเตอร์ธุรกิจ	4	2	-	2	2	2	12	
รวม	5	23	0	2	2	7	39	
อุตสาหกรรมท่องเที่ยว								
การโรงแรม	-	3	-	-	1	2	6	
การท่องเที่ยว	-	1	-	1	-	1	3	
รวม	0	4	0	1	1	3	9	
ศิลปกรรม								
วิจิตรศิลป์	2	-	-	-	-	1	3	
ออกแบบ	-	1	-	2	1	-	4	
คอมพิวเตอร์กราฟิก	-	2	1	-	1	-	4	
รวม	2	3	1	2	2	1	11	
สามัญสัมพันธ์								
สามัญสัมพันธ์	3	8	1	3	5	10	29	
สัมพันธ์ธุรกิจ	-	2	-	2	-	1	5	
รวม	3	10	1	5	5	11	34	
รวมทั้งหมด	10	49	3	15	12	25	113	
	59		18		37		114	

4. จำนวนบุคลากร ปีการศึกษา 2562 จำแนกตามวิทยฐานะ

แผนภูมิจำนวนบุคลากร ปีการศึกษา 2562 จำแนกตามวิทยฐานะ

หน่วย : คน



ประเภทวิชา	ครูผู้ช่วย	ครู	ครูวิทยฐานะ ชำนาญการ	ครูวิทยฐานะ ชำนาญการพิเศษ	ครูวิทยฐานะ ครูเชี่ยวชาญ
ผู้บริหาร	0	0	1	4	0
คหกรรม	2	0	4	3	0
พาณิชยกรรม	2	2	12	11	1
อุตสาหกรรมท่องเที่ยว	1	0	3	0	0
ศิลปกรรม	0	1	1	3	0
สัมพันธ์ธุรกิจ	0	1	0	1	0
สามัญสัมพันธ์	1	2	1	8	0
รวม	6	6	22	30	1

5. บุคลากรในสถานศึกษา ปีการศึกษา 2562 จำแนกตามคุณวุฒิ

ฝ่ายบริหาร

- | | |
|--|--|
| 1. ผู้อำนวยการวิทยาลัย | ผู้อำนวยการชำนาญการพิเศษ
นางบัญญัติลักษณ์ ลือสวัสดิ์
ค.บ. (การบริหารการศึกษา)
ป.บัณฑิต (การบริหารการศึกษา)
ค.ม. (การบริหารการศึกษา) |
| 2. รองผู้อำนวยการวิทยาลัย
ฝ่ายแผนงานและความร่วมมือ | รองผู้อำนวยการชำนาญการพิเศษ
นางสาววิภา สามสุวรรณ
คศ.บ. (คหกรรมศาสตร์)
คอ.ม. (บริหารอาชีพศึกษา) |
| 3. รองผู้อำนวยการวิทยาลัย
ฝ่ายพัฒนากิจการนักเรียนนักศึกษา | รองผู้อำนวยการชำนาญการพิเศษ
นางจิราวรรณ นวลรอด
คศ.บ. (คหกรรมศาสตร์ศึกษา)
ศษ.ม. (การบริหารการศึกษา) |
| 4. รองผู้อำนวยการวิทยาลัย
ฝ่ายบริหารทรัพยากร | รองผู้อำนวยการชำนาญการพิเศษ
นายจารึก ศิลป์สวัสดิ์
นศ.บ. (นิเทศศาสตร์)
ค.ม. (การบริหารการศึกษา) |
| 5. รองผู้อำนวยการวิทยาลัย
ฝ่ายวิชาการ | รองผู้อำนวยการชำนาญการ
นางสาวจรรุวรรณ แดงมา
บช.บ. (การบัญชี)
บธ.ม. (การจัดการทั่วไป)
ศศ.บ. (การวัดและประเมินผล)
ป.บัณฑิต (การบริหารทางการศึกษา) |

ฝ่ายปฏิบัติการสอน

แผนกวิชาผ้าและเครื่องแต่งกาย

1. นางสาวศุภีพงษ์ ชำนาญเนตร

ครูชำนาญการพิเศษ **หัวหน้าแผนก**
คศ.บ. (ผ้าและเครื่องแต่งกาย)

กศ.ม. (การบริหารการศึกษา)

2. นางตรุณี ส่องสุข

ครูชำนาญการพิเศษ

ค.บ. จิตวิทยาและการแนะแนว

3. นายวิศรุฒ ขจรบุญ

ครูพิเศษสอน

คศ.บ. (สิ่งทอและเครื่องนุ่งห่ม)

แผนกวิชาอาหารและโภชนาการ

1. นางสาวกิตติมา สุวรรณวงศ์

ครูชำนาญการ **หัวหน้าแผนก**
คศ.บ. (อาหารและโภชนาการ)

2. นางสาวศุภนา เกลิมพงศ์

ครูชำนาญการ

คศ.บ. (อาหารและโภชนาการ)

3. นางมาลี ว่องเกษญา

ครูชำนาญการ

ค.บ. (อาหารและโภชนาการ)

4. นางสาวจิตติ พลเยี่ยม

ครู

คศ.บ. (อาหารและโภชนาการ)

5. นางสาววารินันท์ งามอาจ

ครูผู้ช่วย

คศ.บ. (อาหารและโภชนาการ)

6. นางชนันต์ สมิขัย

พนักงานราชการ (ครู)

วท.บ. (วิทยาศาสตร์และเทคโนโลยีการอาหาร)

ป.บัณฑิต (วิชาชีพอครู)

ค.อ.ม. (ครุศาสตร์เทคโนโลยี)

7. นางสาวจุฑามาศ ชาญสมุทร

พนักงานราชการ (ครู)

วท.บ. (วิทยาศาสตร์และเทคโนโลยีอาหาร)

8. นางสาวปรียาภรณ์ จำนงค์พันธ์

พนักงานราชการ (ครู)

ศษ.บ. (อาหารและโภชนาการ)

9. นางสาวฐิตาภัสร์ ภูวจิตรศรี

ครูพิเศษสอน

คศ.บ. (อาหารและโภชนาการ)

10. นายภีร์วัฒน์ หน่อแก้ว

ครูพิเศษสอน

คศ.บ. (อาหารและโภชนาการ)

11. นางสาวสุประวี สุขประวิทย์

ครูพิเศษสอน

วท.บ. (วิทยาศาสตร์และเทคโนโลยีการอาหาร)

แผนวิชาคหกรรมศาสตร์

1. นางวรรณวิมล ฉวีบุญยาศิลป์	ครูชำนาญการพิเศษ ศษ.บ. (คหกรรมศาสตร์ทั่วไป)	หัวหน้าแผนก
2. นางสาวจันทิมา สงขาว	ครูผู้ช่วย ศษ.บ. (คหกรรมศาสตร์)	
3. นางปิยาภรณ์ กั้นเกตุ	พนักงานราชการ (ครู) คบ. (คหกรรมศาสตร์)	
4. นางรังสีมา บุญมีชัย	พนักงานราชการ (ครู) คบ. (คหกรรมศาสตร์)	
5. นายธีรพันธ์ คงขันธุ์	พนักงานราชการ (ครู) คศ.บ. (การบริหารธุรกิจคหกรรมศาสตร์) ป.บัณฑิต.(วิชาชีพอครู) ศศ.ม. (คหกรรมศาสตร์ศึกษา)	
6. นางสาวสุณิษา แพรกเมือง	ครูพิเศษสอน คศ.บ. (การบริหารธุรกิจคหกรรมศาสตร์)	

แผนวิชาการบัญชี

1. นายสมจิต แข่งขัน	ครูชำนาญการพิเศษ บธ.บ. (การจัดการทั่วไป) ป.บัณฑิต (การบัญชีและการภาษีอากร) บธ.ม. (บริหารธุรกิจ)	หัวหน้าแผนก
2. นางนพรัตน์ สุวรรณรัตน์	ครูชำนาญการพิเศษ ค.บ. (การบริหารโรงเรียน) บธ.ม. (บริหารธุรกิจ)	
3. นางจีรพรรณ โยธาปาน	ครูชำนาญการพิเศษ บธ.บ. (การบัญชี) ป.บัณฑิต (การบริหารการศึกษา) บธ.ม. (บริหารธุรกิจ)	
4. นางฉัจฉิสา เพชรหนองชุม	ครูชำนาญการพิเศษ ค.บ. (คหกรรม) กจ.ม. (การจัดการ)	
5. นางจริยา มณีโรจน์	ครูชำนาญการพิเศษ ศศ.บ. (การจัดการทั่วไป) ป.บัณฑิต (วิชาชีพอครู) ป.บัณฑิต (การบริหารการศึกษา)	

6. นางสาวนารีรัตน์ อัฐกุลวัฒนา

บธ.ม. (บริหารธุรกิจ)
ครูชำนาญการพิเศษ
บธ.บ. (การบัญชี)
ป.บัณฑิต (การบริหารการศึกษา)
ป.บัณฑิต (วิชาชีพครู)
บธ.ม. (การบัญชี)

7. นางวาสนา วิเชียร

ครูชำนาญการ
บธ.บ. (การจัดการทั่วไป)
บธ.บ. (การบัญชี)

8. นางสาววิสรดา สุทธิ

ครูชำนาญการ
คบ. (ธุรกิจศึกษา)
ป.บัณฑิต (การบัญชีและภาษีอากร)
ป.บัณฑิต (บริหารการศึกษา)
บธ.ม. (บริหารธุรกิจ)

9. นางกนกกร พรหมวิเศษ

ครูชำนาญการ
บช.บ. (การบัญชี)
บธ.ม. (บริหารธุรกิจ)

10. นางสุเกสร ชุมสวัสดิ์

ครู
บธ.บ. (การบัญชี)

11. นางสาวธนพร พรหมกุล

ครูพิเศษสอน
บช.บ. (ระบบสารสนเทศทางการบัญชี)

12. นางณัฐกาญจน์ ผลผลา

บธ.บ. (การบัญชี)
ป.บัณฑิต (การบัญชีและภาษีอากร)

13. นางนารีรัตน์ ประดิษฐ์สาร

ธบ.บ. (การบัญชี)
ศศ.บ. (การจัดการทั่วไป)
ธบ.ม. (การบัญชี)

แผนวิชาการเลขานุการ

1. นางจิตตรา วงศ์วรานุกัษ

ครูชำนาญการพิเศษ หัวหน้าแผนก
บธ.บ. (ธุรกิจศึกษา-เลขานุการ)

2. นางปิยะพร เข้มขาว

ครูชำนาญการพิเศษ
บธ.บ. (การจัดการสำนักงาน)
รป.ม. (การจัดการสำหรับนักบริหาร)

3. นางอภิญญา กิรติสุขคนธ์

ครูชำนาญการพิเศษ
ศศ.บ. (เลขานุการ)
บธ.บ. (การจัดการทั่วไป)

- | | |
|-----------------------------|--|
| 4. นางอรทัย เมืองแมน | รป.ม. (รัฐประศาสนศาสตร์)
ครูชำนาญการ |
| 5. นางศรีไพร ภาราทอง | บธ.บ. (ธุรกิจศึกษา-เลขานุการ)
ครูชำนาญการ |
| 6. นางสาววรรณิภา นิลวรรณ | บธ.บ. (ธุรกิจศึกษา-เลขานุการ)
ค.อ.ม. (ครุศาสตร์เทคโนโลยี)
ครูชำนาญการ |
| 7. นางดารารัตน์ นาคทองแก้ว | ศศ.บ. (การจัดการทั่วไป)
บธ.ม. (การจัดการทั่วไป)
ครูชำนาญการ |
| 8. นางสาวกาญจนา เหลื่อมแก้ว | บธ.บ. (ธุรกิจศึกษา-การเลขานุการ)
คอ.ม. (เทคโนโลยีคอมพิวเตอร์)
ครูผู้ช่วย |
| 9. นางสาวอุไรวรรณ ชำนาญกิจ | บธ.บ. (การจัดการทั่วไป)
ครูพิเศษสอน
บธ.บ. (การจัดการทั่วไป) |

แผนกวิชาการขาย/การตลาด

- | | | |
|---------------------------|--|-------------|
| 1. นางฉวีวรรณ จันทระจิต | ครูเชี่ยวชาญ | หัวหน้าแผนก |
| | บธ.บ. (การตลาด) | |
| | บธ.ม. (บริหารธุรกิจ) | |
| 2. นางเบญจมาศ ช่วยดำรงค์ | ครูเชี่ยวชาญการพิเศษ | |
| | บธ.บ. (การตลาด) | |
| | บธ.ม. (บริหารธุรกิจ) | |
| 3. นางสาววัชรีย์ บุญกล้า | ครูชำนาญการ | |
| | บธ.บ. (การตลาด) | |
| | บธ.ม. (การจัดการ) | |
| 4. นางสาวศรีแพร วิชัยดิษฐ | ครู | |
| | บธ.บ. (การตลาด) | |
| | คอ.ม. (เทคโนโลยีสารสนเทศเพื่อการศึกษา) | |
| 5. นางสาวอัญชิษฐา เงินพวง | ครูพิเศษสอน | |
| | บธ.บ. (การจัดการทั่วไป) | |

แผนกวิชาคอมพิวเตอร์ธุรกิจ

- | | | |
|----------------------|---------------------------|-------------|
| 1. นายกำชัย ณ พัทลุง | ครูชำนาญการ | หัวหน้าแผนก |
| | กศ.บ. (ฟิสิกส์) | |
| | วท.ม. (เทคโนโลยีสารสนเทศ) | |

2. นางชานนิต มีพฤษย์
ครูชำนาญการ
บธ.บ. (คอมพิวเตอร์ธุรกิจ)
ศษ.ม. (เทคโนโลยีและสื่อสารการศึกษา)
 3. นางสาวณีย์ ไกรนุกูล
ครูชำนาญการ
ปทส. (คอมพิวเตอร์ธุรกิจ)
ป.บัณฑิต (การบริหารการศึกษา)
วท.ม. (การจัดการเทคโนโลยีสารสนเทศ)
 4. นายจักรกฤษณ์ ภู่ทอง
ครูชำนาญการ
บธ.บ. (คอมพิวเตอร์ธุรกิจ)
วท.ม. (การจัดการเทคโนโลยีสารสนเทศ)
 5. นายสัมฤทธิ์ ทองพัฒน์
ครูชำนาญการ
คบ. (คอมพิวเตอร์ศึกษา)
ค.อ.ม. (ครุศาสตร์เทคโนโลยี)
 6. นายธีรารุช ทองปากพั่ง
ครู
ปทส. (คอมพิวเตอร์ธุรกิจ)
 7. นางอรอนงค์ แซ่ลิ้ม
พนักงานราชการ (ครู)
คบ. (คอมพิวเตอร์ศึกษา)
ค.อ.ม. (ครุศาสตร์เทคโนโลยี)
 8. นางสุพัตรา เมืองฤกษ์
พนักงานราชการ (ครู)
บธ.บ. (คอมพิวเตอร์ธุรกิจ)
 9. นางสาวกมลนภัส กระมล
ครูพิเศษสอน
บธ.บ. (คอมพิวเตอร์ธุรกิจ)
 10. นายกฤษฎา อำนาจเจริญ
ครูพิเศษสอน
วท.บ. (เทคโนโลยีอินเทอร์เน็ต)
 11. นางสาววันวิสา พิษผล
ครูพิเศษสอน
วท.บ. (วิทยาการคอมพิวเตอร์)
 12. นายเมธาสิทธิ์ พลวัชรินทร์
วท.บ. (เทคโนโลยีสารสนเทศ)
- แผนวิชาการโรงแรม**
1. นางสาวสุชาติพิทย์ มณีเนตร
ครูชำนาญการ
คบ. (ธุรกิจโรงแรม)
บธ.ม. (การโรงแรมและการท่องเที่ยว)
 2. นางวราภรณ์ เยาว์แสง
ครูชำนาญการ
บธ.บ. (การจัดการการโรงแรมและการท่องเที่ยว)
ป.บัณฑิต (วิชาชีพครู)
บธ.ม. (การบริหารธุรกิจ)

หัวหน้าแผนก

- | | |
|-------------------------|--|
| 3. นางสาวจันทนา ศฤงคาร | ครูผู้ช่วย
ศศ.บ. (อุตสาหกรรมการท่องเที่ยว) |
| 4. นางณัฐฐิษา ปานเมือง | ครูพิเศษสอน
ศศ.บ. (การโรงแรม) |
| 5. นายทศพร ชูราศรี | ครูพิเศษสอน
ศศ.บ. (อุตสาหกรรมท่องเที่ยว)
ป.บัณฑิต (วิชาชีพครู) |
| 6. นางสาวรังสิมา นุ่มคง | ศศ.บ. (อุตสาหกรรมท่องเที่ยว) |

แผนวิชาการท่องเที่ยว

- | | | |
|-----------------------------|---|-------------|
| 1. นางสาวสรัดดา พันธุ์ครุฑ | ครูชำนาญการ
ศศ.บ. (การท่องเที่ยวและโรงแรม)
ป.บัณฑิต (การบริหารทรัพยากรมนุษย์)
ป.บัณฑิต (วิชาชีพครู) | หัวหน้าแผนก |
| 2. นางสาวอรพรรณ เศษวรรณโคตร | พนักงานราชการ (ครู)
ศศ.บ. (อุตสาหกรรมท่องเที่ยว) | |
| 3. นางสาวสาริษา ไธยทองคำ | ครูพิเศษสอน
ศศ.บ. (อุตสาหกรรมท่องเที่ยว)
ป.บัณฑิต(วิชาชีพครู)
ค.ม. (การสอนภาษาอังกฤษเพื่อวิชาการและงานอาชีพ) | |

แผนวิชาออกแบบ

- | | | |
|--------------------------------|--|-------------|
| 1. นางสาวจันทิมา ช่วยพิทักษ์ | ครู
ศ.ศบ. (ศิลปประยุกต์)
ค.ม. (เทคโนโลยีสารสนเทศเพื่อการศึกษา) | หัวหน้าแผนก |
| 2. นางสาวพัชรีวรรณ พัฒน์ทองสุข | พนักงานราชการ (ครู)
วท.บ. (ออกแบบเครื่องเรือน) | |
| 3. นางสาวกรรณิการ์ สัมพันธ์ | พนักงานราชการ (ครู)
ศ.บ. (ทัศนศิลป์) | |
| 4. นายธงชัย ขวัญเสาว์ | ครูพิเศษสอน
ศป.บ. (ศิลปกรรมศาสตร์บัณฑิต) | |

แผนวิชาคอมพิวเตอร์กราฟิก

- | | | |
|-------------------------|---|-------------|
| 1. นางชนัญญา สุวรรณวงศ์ | ครูชำนาญการพิเศษ
ศ.บ. (การออกแบบนิเทศศิลป์)
ค.อ.ม. (ครุศาสตร์เทคโนโลยี) | หัวหน้าแผนก |
| 2. นางสาวอังคณา พรหมไทย | ครู | |

3. นายศิระ ประเสริฐศักดิ์

คบ. (ศิลปกรรม)

พนักงานราชการ

วท.บ. (เทคโนโลยีสารสนเทศและการสื่อสารเพื่อการ
ออกแบบ)

ทล.บ. (เทคโนโลยีมัลติมีเดีย)

ค.อ.ม.(เทคโนโลยีการเรียนรู้และสื่อสารมวลชน)

ครูพิเศษสอน

ศป.บ. (ศิลปกรรมศาสตรบัณฑิต)

4. นายวัชรินทร์ สังข์งาม

แผนกวิชาจิตรศิลป์

1. นายธนาวุฒิ กล้าเวช

ครูชำนาญการพิเศษ

หัวหน้าแผนก

ศษ.บ. (ศิลปศึกษา)

2. นายพฤติพงษ์ วงศ์วรรณ

ครูชำนาญการพิเศษ

ศษ.บ. (ศิลปศึกษา)

3. นางอนิสร เพชรแก้ว

ครูพิเศษสอน

ศษ.บ. (ทัศนศิลป์ศึกษา)

แผนกวิชาสัมพันธธุรกิจ

1. นางฤดี เพชรมณี

ครูชำนาญการพิเศษ

หัวหน้าแผนก

ศศ.บ. (ทฤษฎีเศรษฐศาสตร์)

บธ.ม. (บริหารธุรกิจ)

2. นางสาวสุพิชญา รักแดง

ครู

บธ.บ. (การเงินและการธนาคาร)

บธ.ม. (บริหารธุรกิจ)

3. นางจริญญา ประดิษฐทรัพย์

พนักงานราชการ (ครู)

ศศ.บ. (การจัดการทั่วไป-การบริหารทรัพยากร
มนุษย์)

4. นางสาวทรียา ขนายน้อย

พนักงานราชการ (ครู)

ศศ.บ. (การจัดการทั่วไป)

ป.บัณฑิต (วิชาชีพครู)

ศษ.ม. (หลักสูตรและการสอน)

5. นางสาววิมล สุพรรณดิษฐ์

ครูพิเศษสอน

นบ. (นิติศาสตร์)

แผนกวิชาสามัญสัมพันธ์

1. นายธีรพล ทองเพชร

ครูชำนาญการพิเศษ

หัวหน้าแผนก

วท.บ.(เกษตรศาสตร์) เกียรตินิยมอันดับสอง

นศ.บ.(นิเทศศาสตร์) เกียรตินิยมอันดับสอง

2. นางอุบล เบญจพงษ์
ศษ.บ. (เทคโนโลยีและสื่อสารการศึกษา)
วท.ม. (การจัดการสิ่งแวดล้อม)
ครูชำนาญการพิเศษ
กศ.บ. (สังคมศึกษา)
ป.บัณฑิต (บริหารการศึกษา)
วท.ม. (การจัดการเทคโนโลยีสารสนเทศ)
3. นางสาวนงลักษณ์ ทองอ่ำ
ครูชำนาญการพิเศษ
ค.บ. (ภาษาอังกฤษ)
รป.ม. (การจัดการสำหรับนักบริหาร)
4. นายสามารถ เนียมมณี
ครูชำนาญการพิเศษ
กศ.บ. (วิทยาศาสตร์-คณิตศาสตร์)
5. นางสาวพัชรนันท์ อัจหาญ
ครูชำนาญการพิเศษ
ศศ.บ. (บรรณารักษศาสตร์)
ศษ.ศ. (สังคมศึกษาแขนงมัธยมศึกษา)
6. นางสมควร ปานโม
ครูชำนาญการพิเศษ
วทบ. (คณิตศาสตร์)
พท.บ. (แพทย์แผนไทยบัณฑิต)
กศ.ม. (การสอนคณิตศาสตร์)
7. นางปัญญาวรรณ อ่อนหวาน
ครูชำนาญการพิเศษ
ศศ.บ. (รัฐศาสตร์)
ป.บัณฑิต (วิชาชีพครู)
ป.บัณฑิต (บริหารการศึกษา)
บธ.ม. (บริหารธุรกิจ)
8. นางสาวสุภาวดี เสมอมาศ
ครูชำนาญการ
ค.บ. (วิทยาศาสตร์และเทคโนโลยี)
9. นายเสรี จำเนียร
ครูชำนาญการ
ศษ.บ. (คณิตศาสตร์)
10. นางสาวณัฐเกศ เรืองทอง
ครู
ศศ.บ. (ภาษาอังกฤษ)
ค.อ.ม. (เทคโนโลยีเพื่อการศึกษา)
11. นางสาววิภาพร ยอดอุดม
ครู
คศ.บ. (บริหารการศึกษา)
12. ว่าที่ ร.ต.วโรตม ทิมบำรุง
ครูผู้ช่วย
กศ.บ. (วิทยาศาสตร์-เคมี)
13. นางนริศรา ปทะวานิช
พนักงานราชการ (ครู)

- | | |
|-----------------------------------|---|
| 14. นางสาววิรินทร์ จันทระชิต | วท.บ. (วิทยาศาสตร์และเทคโนโลยีอาหาร)
ค.ม. (เทคโนโลยีและสื่อสารการศึกษา)
พนักงานราชการ (ครู)
ศศ.บ. (การประชาสัมพันธ์)
ค.ม. (การสอนภาษาอังกฤษเพื่อวิชาการและงานอาชีพ) |
| 15. นายเวสารัช อนุพงศ์ | พนักงานราชการ (ครู)
กศ.บ. (พลศึกษา) |
| 16. นางสาวณัฐการ์ต์ ทิพย์วิเศษ | พนักงานราชการ (ครู)
ศศ.บ. (ภาษาจีน) |
| 17. นางสาวศิริรัตน์ เลิศสนเมธากุล | ครูพิเศษสอน
ศศ.บ. (ปรัชญา)
ป.บัณฑิต (วิชาชีพครู) |
| 18. นางสาวปาณิสรา สังข์ศรีเพชร | ครูพิเศษสอน
กศ.บ. (วิทยาศาสตร์-ชีววิทยา) |
| 19. นายกิตติศักดิ์ ลัดดา | ครูพิเศษสอน
วท.บ. (พลศึกษา) |
| 20. นางสาวมัทนียา สุทธิรักษ์ | ครูพิเศษสอน
วท.บ. (คณิตศาสตร์) |
| 21. นางสาวกมลทิพย์ เฮงศิริ | ครูพิเศษสอน
ศศ.บ. (ภาษาอังกฤษ) |
| 22. นางสาวเบญจรัตน์ จันทวี | ครูพิเศษสอน
ค.บ. (ภาษาอังกฤษ) |
| 23. สิบเอกศิริราช กริไกรนุช | ครูพิเศษสอน
คบ. (ภาษาอังกฤษ) |
| 24. นางสาวนภาพร เอกจินดา | ครูพิเศษสอน
ศศบ. (อุตสาหกรรมท่องเที่ยวธุรกิจโรงแรม)
ค.ม. (การสอนภาษาอังกฤษเพื่อวิชาการและงานอาชีพ) |
| 25. นางนพลักษณ์ จุลภักดิ์ | ครูพิเศษสอน
ศษ.บ. (ศึกษาศาสตร์บัณฑิต) |
| 26. นางสาวพัชมา เหมรินเส็บ | ครูพิเศษสอน
ค.ม. (สังคมศึกษา) |
| 27. นายณัฐศักดิ์ ปานรักษ์ | ครูพิเศษสอน
วท.บ. (คณิตศาสตร์) |

28. นางสาวปิยะรัตน์ พัฒนเดชากุล	ครูพิเศษสอน คศ.บ. (ภาษาไทย)
29. Mr.Godfrey James lbarra	ครูต่างชาติ Bachelor of science in Tourism major in Travel and Tours
30. Mr.Sangay Wangdi	ครูต่างชาติ Bachelor of commerce (Finance)
31. Miss.Dou Limei	ครูต่างชาติ ศศ.บ. (ภาษาอังกฤษ)
31. Mr.Edcell Baro Oracion	ครูต่างชาติ Bachelor in Hotel and Restanrant Services Technology

📖 บุคลากรทางการศึกษา

1. นางปราณีต เนตรพุกกณะ	บช.บ. (การบัญชี)
2. นางอภิญา พงศ์ธิติเมธี	ปวส. (การบัญชี)

✌️ ลูกจ้างประจำ

คณงาน-นักการภารโรง

1. นายวิชัย สาระทิพย์	ประถมศึกษา 4
2. นางปรานอม ทองคำ	มัธยมศึกษา 3
3. นางกรรณิกา นาคเสนา	มัธยมศึกษา 5
4. นางสุภาพร จันทร์ชื่น	ประถมศึกษา 6
5. นายชัยสิทธิ์ หมักใจดี	ปวช.3 (ช่างยนต์)

พนักงานขับรถยนต์

1. นายจตุรภัทร บุญพร้อม	มัธยมศึกษา 3
-------------------------	--------------

👉 ลูกจ้างชั่วคราว

1. นางสาวพวงรัตน์ เพชรรอด	คบ. (บรรณารักษศาสตร์)
2. นางกาญจนา ไชยเทพ	ศศ.บ. (การจัดการทั่วไป)
3. นางกาญจนา ไชยมุสิก	บช.บ. (บัญชี)
4. นางรัชนีกร จันทร์เดช	ปวส. (การโรงแรมและบริการ)
5. นางสาวปิ่นมณี ทองมาก	บท.บ. (วิทยาการจัดการ)
6. นางกัลยา อินทสมบัติ	บช.บ. (คอมพิวเตอร์ธุรกิจ)
7. นายพัฒนธันศักดิ์ ทองคำพิสิทธิ์	ปวส. (คอมพิวเตอร์ธุรกิจ)
8. นายสุชาติ ทิมทอง	ปวส. (การบัญชี)
9. นางบงกช วุฒิจันทร์	บช.บ. (การจัดการทั่วไป)

- | | |
|--------------------------------|---------------------------|
| 10. นางสาวนันท์ชญา เจริญเวช | บธ.บ. (คอมพิวเตอร์ธุรกิจ) |
| 11. นายสิทธิพร คมขำ | ปวส. (ช่างยนต์) |
| 12. นางสาวชีนาบุรณ์ จินตบุญกุล | กศ.บป. (การจัดการทั่วไป) |
| | ป.บัณฑิต (วิชาชีพครู) |
| 13. นางสาวจันทร์จิรา กลิ่งกลอง | บธ.บ. (การจัดการทั่วไป) |
| 14. นายอนันต์ ปาณี | มัธยมศึกษา 3 |
| 15. นางสาวจิตติมา นันทมาส | ปวส. (การบัญชี) |
| 16. นางสาวเมธินี ห้วยเวชศาสตร์ | ปวส. (การตลาด) |
| 17. นางสาวปางศุภา เพชรทวน | ปวส. (การบัญชี) |
| 18. นางสาวระพีพร ปัญสวัสดิ์ | ปวส. (การบัญชี) |
| 19. นางสาวกาญจนา นิลงาม | ปวส. (การบัญชี) |
| 20. นายอำพล ขนุนนิล | ปวส. (คอมพิวเตอร์ธุรกิจ) |
| 21. นางสาวนภสร ราชธานี | บธ.บ. (การตลาด) |
| 22. นางสาวเนตรนพิศ จินโนภาส | ปวส. (คอมพิวเตอร์ธุรกิจ) |
| 23. นางสาวจุฑามาศ จรูญรักษ์ | บธ.บ. (คอมพิวเตอร์ธุรกิจ) |
| 24. นางสาวผการัตน์ สอนประสม | ปวส. (การบัญชี) |
| 25. นางสาววรรณวิศา ชัง | บธ.บ. (การบัญชี) |
| 26. นางสาวสวลักษณ์ สวัสดิ์แก้ว | ปวส. (คอมพิวเตอร์ธุรกิจ) |
| 27. นางสิริภัสสร วุฒิกรวาทิ | บธ.บ. (การตลาด) |
| 28. นางสาวรที ช่วยทอง | ประถมศึกษาปีที่ 6 |
| 29. นางสาวนฤมล รามกิจ | ประถมศึกษาปีที่ 6 |
| 30. นางสาวปภาดา แสงแก้ว | ประถมศึกษาปีที่ 6 |