

นักเรียน นักศึกษา

นักเรียน นักศึกษา

1. จำนวนผู้มาสมัครและรับไว้ ปีการศึกษา 2555

ระดับ ปวช.

ประเภทวิชา/สาขาวิชา	แผนรับ	ผู้มาสมัคร		รับไว้ได้	
		ชาย	หญิง	ชาย	หญิง
ปวช.(ปกติ)					
คหกรรม					
สาขาวิชาผ้าและเครื่องแต่งกาย					
สาขางานตัดเย็บเสื้อผ้า	40	2	23	1	10
สาขางานออกแบบเสื้อผ้า	40	3	30	3	10
สาขาวิชาอาหารและโภชนาการ					
สาขางานอาหารและโภชนาการ	120	31	144	25	99
สาขาวิชาคหกรรมศาสตร์					
สาขางานคหกรรมการผลิต	80	13	29	10	25
รวมคหกรรม	280	49	226	39	144
พาณิชยกรรม					
สาขาวิชาพาณิชยกรรม					
สาขางานการบัญชี	200	13	326	8	195
สาขางานการขาย	120	12	96	13	106
สาขางานการเลขานุการ	80	1	89	0	85
สาขางานคอมพิวเตอร์ธุรกิจ	160	57	324	34	125
รวมพาณิชยกรรม	560	83	835	55	511
อุตสาหกรรมท่องเที่ยว					
สาขาวิชาการโรงแรมและการท่องเที่ยว					
สาขางานการโรงแรม	120	14	248	10	110
รวมอุตสาหกรรมท่องเที่ยว	120	14	248	10	110

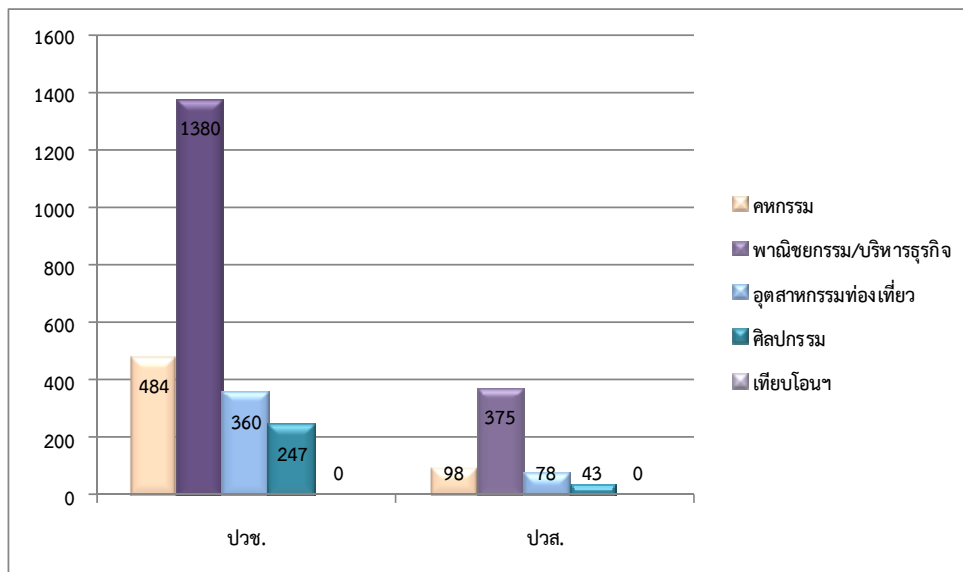
ระดับ ปวช.

ประเภทวิชา/สาขาวิชา	แผนรับ	ผู้มาสมัคร		รับไว้ได้	
		ชาย	หญิง	ชาย	หญิง
ศิลปกรรม					
สาขาวิชาศิลปกรรม					
สาขางานวิจิตรศิลป์	40	16	20	15	20
สาขางานการออกแบบ	40	15	27	22	19
สาขางานคอมพิวเตอร์กราฟิก	40	46	35	17	23
รวมศิลปกรรม	120	77	82	54	62
ปวช.(ทวิภาคี)					
พาณิชยกรรม					
สาขาวิชาพาณิชยกรรม					
สาขางานธุรกิจค้าปลีก	40	12	31	6	22
รวมพาณิชยกรรม	40	12	31	6	22
อุตสาหกรรมท่องเที่ยว					
สาขาวิชาการโรงแรมและการท่องเที่ยว					
สาขางานการโรงแรม (ทวิ)	40	6	45	6	33
รวมอุตสาหกรรมท่องเที่ยว	40	6	45	6	33
รวม ปวช.	1,160	241	1,467	170	882

ที่มา : งานทะเบียน 10 มิถุนายน 2555

แผนภูมิเปรียบเทียบจำนวนแผนรับและรับไว้ของนักเรียน

ระดับ ปวช. ปีการศึกษา 2555



ประเภทวิชา	แผนรับ	รับไว้	คิดเป็นร้อยละ
คหกรรม	280	183	65.36
พาณิชยกรรม	600	594	99.0
อุตสาหกรรมท่องเที่ยว	160	159	99.38
ศิลปกรรม	120	116	96.67
รวม	1,160	1,052	90.69

ระดับ ปวส.

ประเภทวิชา/สาขาวิชา	แผนรับ	ผู้มาสมัคร		รับไว้ได้	
		ชาย	หญิง	ชาย	หญิง
ปวส.(ปกติ)					
คหกรรม					
สาขาวิชาเทคโนโลยีผ้าและเครื่องแต่งกาย	40	-	8	-	5
สาขาวิชาอาหารและโภชนาการ	40	10	51	4	28
สาขาวิชาการบริหารคหกรรมศาสตร์	40	-	7	-	7
รวมคหกรรม	120	10	66	4	40
บริหารธุรกิจ					
สาขาวิชาการบัญชี	160	3	139	3	99
สาขาวิชาการตลาด	40	1	33	0	24
สาขาวิชาการจัดการทั่วไป	40	1	29	1	21
สาขาวิชาคอมพิวเตอร์ธุรกิจ	40	7	36	3	29
สาขาวิชาการจัดการโลจิสติกส์	40	-	-	-	-
สาขาเทคโนโลยีสำนักงาน	40	10	33	11	24
รวมบริหารธุรกิจ	360	22	270	18	197
อุตสาหกรรมท่องเที่ยว					
สาขาวิชาการโรงแรมและบริการ	40	3	55	3	21
รวมอุตสาหกรรมท่องเที่ยว	40	3	55	3	21
ศิลปกรรม					
สาขาวิชาคอมพิวเตอร์กราฟิก	20	15	10	8	10
รวมศิลปกรรม	20	15	10	8	10
ปวส.(ม.6)					
คหกรรม					
สาขาวิชาอาหารและโภชนาการ	20	4	6	1	2
รวมคหกรรม	20	4	6	1	2
อุตสาหกรรมบริการท่องเที่ยว					
สาขาวิชาการโรงแรมและบริการ (ม.6)	20	3	3	2	12
รวมอุตสาหกรรมบริการท่องเที่ยว	20	3	3	2	12

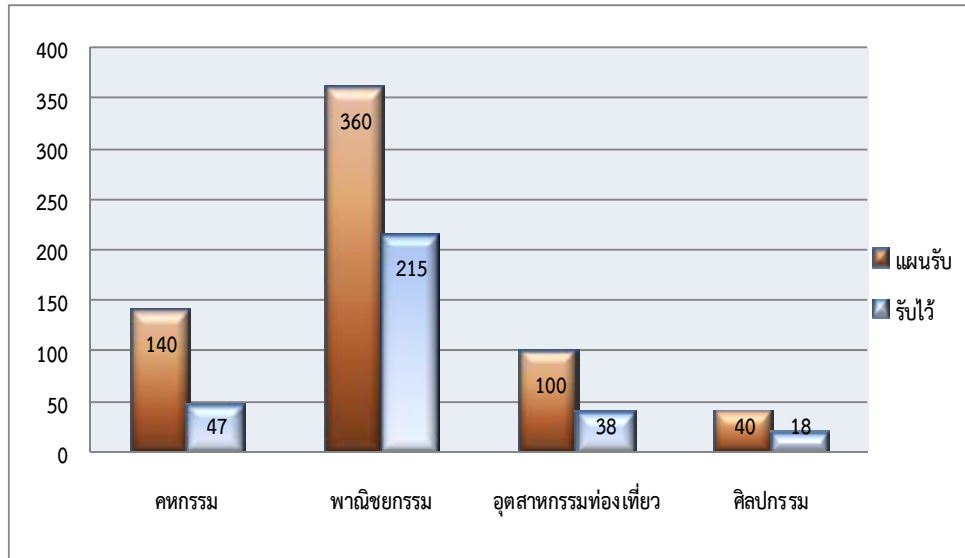
ระดับ ปวส.

ประเภทวิชา/สาขาวิชา	แผนรับ	ผู้มาสมัคร		รับไว้ได้	
		ชาย	หญิง	ชาย	หญิง
ศิลปกรรม					
สาขาวิชาคอมพิวเตอร์กราฟิก	20	-	-	-	-
รวมศิลปกรรม	20	-	-	-	-
ปวส. (ทวิภาคี)					
อุตสาหกรรมगतท่องเที่ยว					
สาขาวิชาการโรงแรมและบริการ	40	-	-	-	-
รวมอุตสาหกรรมगतท่องเที่ยว	40	-	-	-	-
รวม ปวส.	640	57	410	36	282
รวมทั้งหมด	1,800	298	1,877	206	1,164

ที่มา : งานทะเบียน 10 มิถุนายน 2555

แผนภูมิเปรียบเทียบจำนวนแผนรับและรับไว้ของนักศึกษา

ระดับ ปวส. ปีการศึกษา 2555



ประเภทวิชา	แผนรับ	รับไว้	คิดเป็นร้อยละ
คหกรรม	140	47	33.58
บริหารธุรกิจ	360	215	59.73
อุตสาหกรรมท่องเที่ยว	100	38	38.0
ศิลปกรรม	40	18	45.0
รวม	640	318	49.69

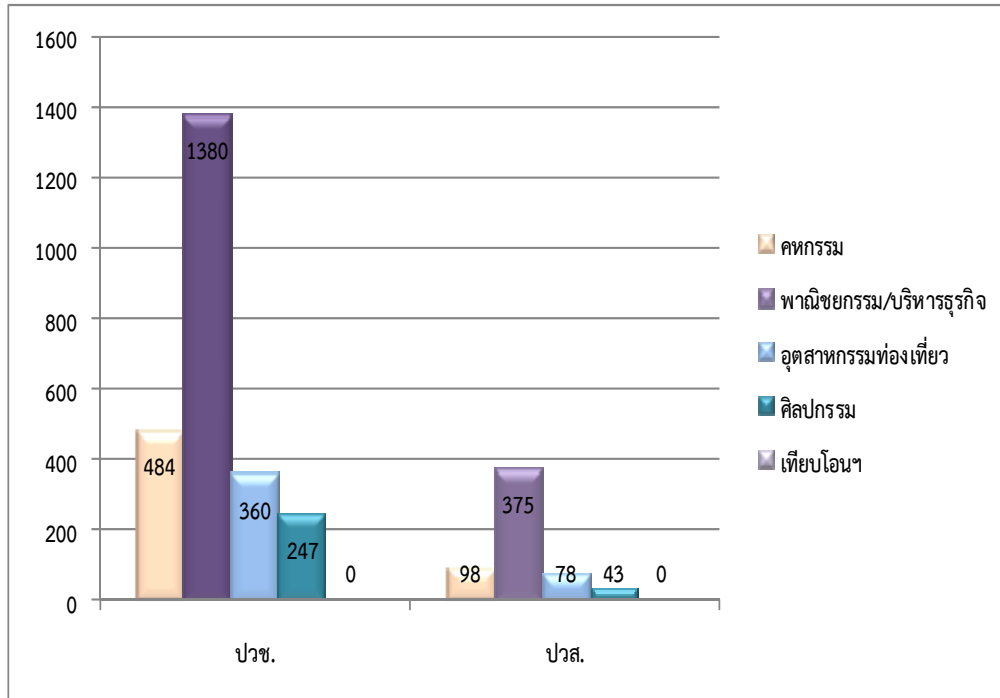
2. จำนวนนักเรียน นักศึกษา ตามประเภทวิชา ระดับชั้นเรียน และห้องเรียน
ปีการศึกษา 2555

ประเภทวิชา/สาขาวิชา	ปวช.1		ปวช.2		ปวช.3		ปวส.1		ปวส.2		รวม	
	ห้อง	นร.	ห้อง	นร.	ห้อง	นร.	ห้อง	นร.	ห้อง	นร.	ห้อง	นร.
ระบบปกติ												
คหกรรม												
ผ้าและเครื่องแต่งกาย	1	11	1	11	1	11	1	5	-	-	4	38
ออกแบบเสื้อผ้า	1	13	1	19	1	13	-	-	-	-	3	45
อาหารและโภชนาการ	3	124	3	101	3	85	1	32	2	44	12	386
คหกรรมทั่วไป	1	35	2	40	1	21	1	7	1	7	6	110
รวม	6	183	7	171	6	130	3	44	3	51	25	579
พาณิชยกรรม/ บริหารธุรกิจ												
การบัญชี	5	203	5	162	4	149	3	102	3	98	20	714
การขาย/การตลาด	3	119	3	67	2	64	1	24	1	26	10	300
การเลขานุการ/ การจัดการทั่วไป	2	85	2	45	2	48	1	22	1	17	8	217
คอมพิวเตอร์ธุรกิจ	4	159	4	125	3	92	1	32	1	19	13	427
การจัดการโลจิสติกส์	-	-	-	-	-	-	-	-	-	-	-	-
เทคโนโลยีสำนักงาน	-	-	-	-	-	-	1	35	-	-	1	35
รวม	14	566	14	399	11	353	7	215	6	160	52	1,693
ศิลปกรรม												
จิตรศิลป์	1	35	1	13	1	17	-	-	-	-	3	65
การออกแบบ	1	41	1	26	1	18	-	-	-	-	3	85
คอมพิวเตอร์กราฟิก	1	40	1	31	1	26	2	18	2	25	7	140
รวม	3	116	3	70	3	61	2	18	2	25	13	290
อุตสาหกรรมท่องเที่ยว												
การโรงแรม/การโรงแรม และบริการ	3	120	3	80	3	74	1	24	1	28	11	326
รวม	3	120	3	80	3	74	1	24	1	28	11	326
ระบบทวิภาคี												
พาณิชยกรรม/ บริหารธุรกิจ												
ธุรกิจค้าปลีก/ การจัดการธุรกิจค้าปลีก	1	28	1	19	1	15	-	-	-	-	3	62
รวม	1	28	1	19	1	15	-	-	-	-	3	62
อุตสาหกรรมท่องเที่ยว												
การโรงแรม/การ โรงแรมและบริการ	1	39	1	27	1	20	-	-	1	12	4	98
การสปาและความงาม	-	-	-	-	-	-	-	-	-	-	-	-
รวม	1	39	1	27	1	20	-	-	1	12	4	98

ประเภทวิชา/สาขาวิชา	ปวช.1		ปวช.2		ปวช.3		ปวส.1		ปวส.2		รวม	
	ห้อง	นร.	ห้อง	นร.	ห้อง	นร.	ห้อง	นร.	ห้อง	นร.	ห้อง	นร.
ม.6 คหกรรม อาหารและโภชนาการ	-	-	-	-	-	-	1	3	-	-	1	3
รวม	-	-	-	-	-	-	1	3	-	-	1	3
พาณิชยกรรม/ บริหารธุรกิจ คอมพิวเตอร์ธุรกิจ	-	-	-	-	-	-	-	-	-	-	-	-
รวม	-	-	-	-	-	-	-	-	-	-	-	-
ศิลปกรรม คอมพิวเตอร์กราฟิก	-	-	-	-	-	-	-	-	-	-	-	-
รวม	-	-	-	-	-	-	-	-	-	-	-	-
อุตสาหกรรมท่องเที่ยว การโรงแรม/การโรงแรม และบริการ	-	-	-	-	-	-	1	14	-	-	1	14
รวม	-	-	-	-	-	-	1	14	-	-	1	14
รวมทั้งสิ้น	28	1,052	29	766	25	653	15	318	13	276	110	3,065
เทียบโอนฯ												
การบัญชี (ปวช.)	-	-	-	-	-	-	-	-	-	-	-	-
การบัญชี (ม.6.)	-	-	-	-	-	-	-	-	-	-	-	-
คอมพิวเตอร์ธุรกิจ (ปวช.)	-	-	-	-	-	-	-	-	-	-	-	-
คอมพิวเตอร์ธุรกิจ (ม.6.)	-	-	-	-	-	-	-	-	-	-	-	-
รวม	-	-	-	-	-	-	-	-	-	-	-	-
รวมทั้งสิ้น	28	1,052	29	766	25	653	15	318	13	276	110	3,065

ที่มา : งานทะเบียน 10 มิถุนายน 2555

แผนภูมิจำนวนนักเรียน นักศึกษา ปีการศึกษา 2555



หน่วย : คน

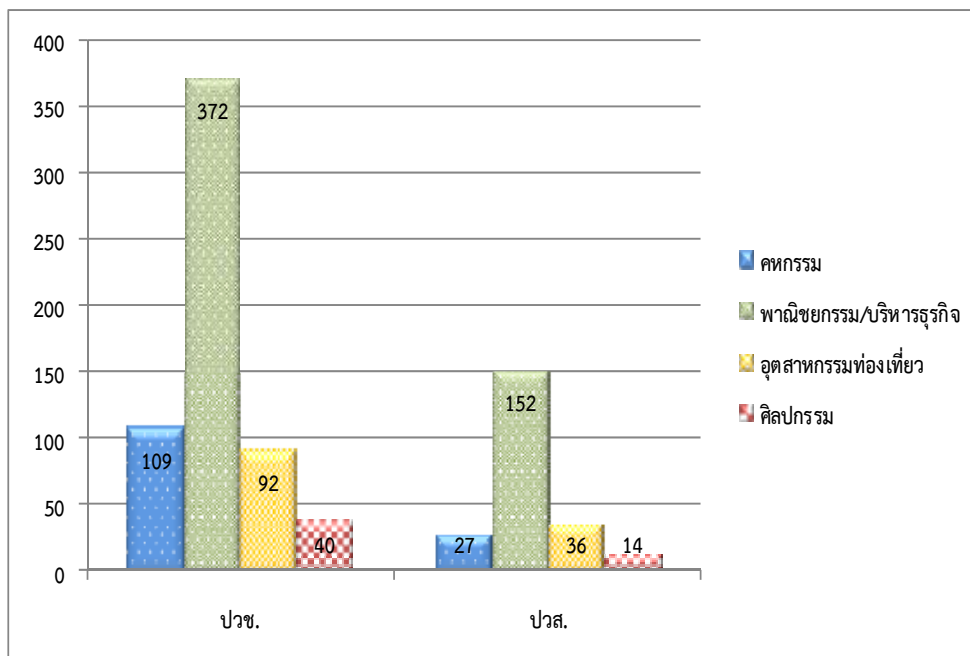
ประเภทวิชา	ปวช.	ปวส.	รวม
คหกรรม	484	98	582
พาณิชยกรรม/บริหารธุรกิจ	1,380	375	1,755
อุตสาหกรรมท่องเที่ยว	360	78	438
ศิลปกรรม	247	43	290
เทียบโอนฯ	-	-	-
รวม	2,471	594	3,065

3. จำนวนร้อยละของผู้สำเร็จการศึกษา ปีการศึกษา 2554 ตามระดับและประเภทวิชา

ประเภทวิชา/สาขาวิชา	ปวช.			ปวส.			รวม		
	แรก เข้า	สอบ ได้	ร้อยละ	แรก เข้า	สอบ ได้	ร้อยละ	แรก เข้า	สอบ ได้	ร้อยละ
คหกรรม									
ผ้าและเครื่องแต่งกาย	47	19	40.43	3	3	100.0	50	22	44.0
อาหารและโภชนาการ	125	64	51.20	20	21	105.0	145	84	57.94
คหกรรมทั่วไป	62	26	41.94	4	3	75.0	66	29	43.94
รวม	234	109	46.59	27	27	100.0	261	135	51.73
พาณิชยกรรม/บริหารธุรกิจ									
การบัญชี	211	149	70.62	72	65	90.28	283	214	75.62
การขาย / การตลาด	89	51	57.31	26	22	84.62	115	73	63.48
การเลขานุการ	86	46	53.49	16	15	93.75	102	61	59.81
คอมพิวเตอร์ธุรกิจ	178	109	61.24	47	34	72.34	225	143	63.56
การจัดการโลจิสติกส์	-	-	-	17	16	94.12	17	16	94.12
ธุรกิจค้าปลีก/การจัดการ ธุรกิจค้าปลีก (ทวิภาคี)	26	17	65.39	-	-	-	26	17	65.39
รวม	590	372	63.05	178	152	85.39	768	524	68.23
อุตสาหกรรมท่องเที่ยว									
การโรงแรม/การโรงแรม และบริการ	131	67	51.15	22	19	86.37	153	86	56.21
การโรงแรม/การโรงแรม และบริการ (ทวิภาคี)	46	25	54.35	17	13	76.47	63	38	60.32
สปาและความงาม	-	-	-	4	4	100.0	4	4	100.0
รวม	177	92	51.98	43	36	83.72	220	128	58.19
ศิลปกรรม									
วิจิตรศิลป์	41	2	4.88	-	-	-	41	2	4.88
การออกแบบ	43	16	37.21	-	-	-	43	16	37.21
คอมพิวเตอร์กราฟิก	49	22	44.90	27	14	51.86	76	36	47.37
รวม	133	40	30.08	27	14	51.86	160	54	33.75
รวมทั้งหมด	1,134	613	54.06	275	229	83.28	1,409	841	59.69

ที่มา : งานทะเบียน 30 เมษายน 2554

แผนภูมิจำนวนผู้สำเร็จการศึกษา ปีการศึกษา 2554



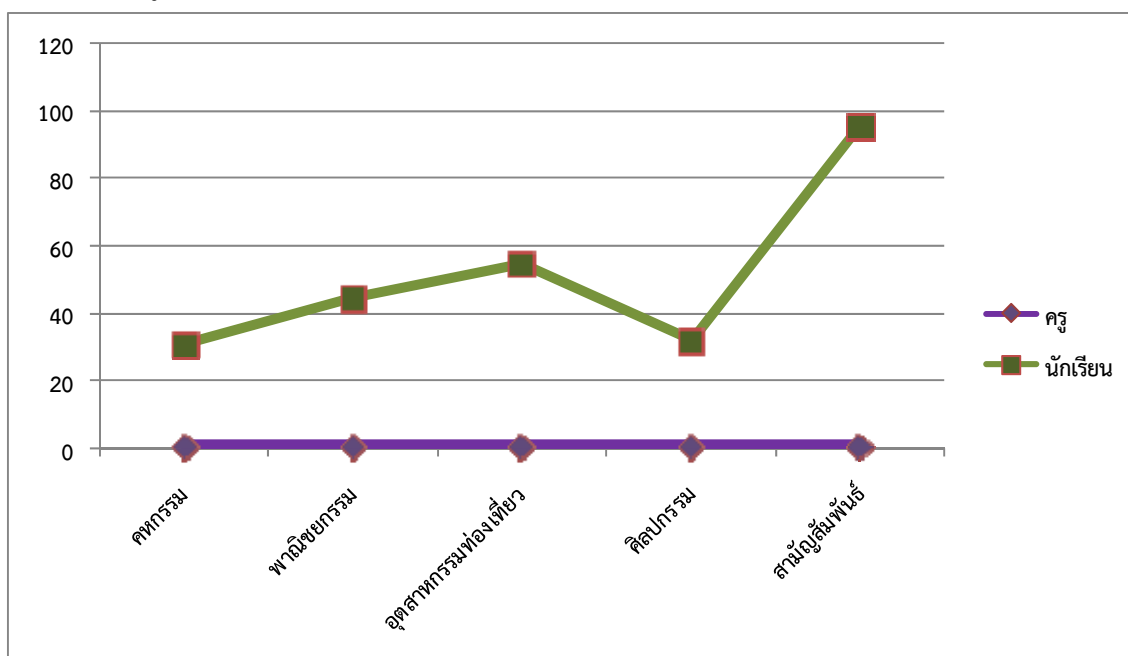
หน่วย : คน

ประเภทวิชา	ปวช.	ปวส.	รวม
คหกรรม	109	27	136
พาณิชยกรรม/บริหารธุรกิจ	372	152	524
อุตสาหกรรมท่องเที่ยว	92	36	128
ศิลปกรรม	40	14	54
รวม	613	229	842

4. จำนวนครู ต่อนักเรียน นักศึกษา ในปีการศึกษา 2555

ประเภทวิชา	ครูประจำ	พนักงานราชการ	ครูพิเศษสอน	จำนวน นร. นศ.	อัตราส่วน ครู : นักเรียน
คหกรรม	15	1	3	582	1 : 31
พาณิชยกรรม	28	2	9	1,755	1 : 45
อุตสาหกรรมท่องเที่ยว	4	-	3	438	1 : 55
ศิลปกรรม	5	-	4	290	1 : 32
สามัญสัมพันธ์	15	3	15	3,065	1 : 96
รวม	67	6	34	3,065	1 : 29

อัตราส่วน ครู : นักเรียน



5. การมีงานทำของนักเรียน นักศึกษา รุ่นปีการศึกษา 2553 (ภายใน 1 ปี)

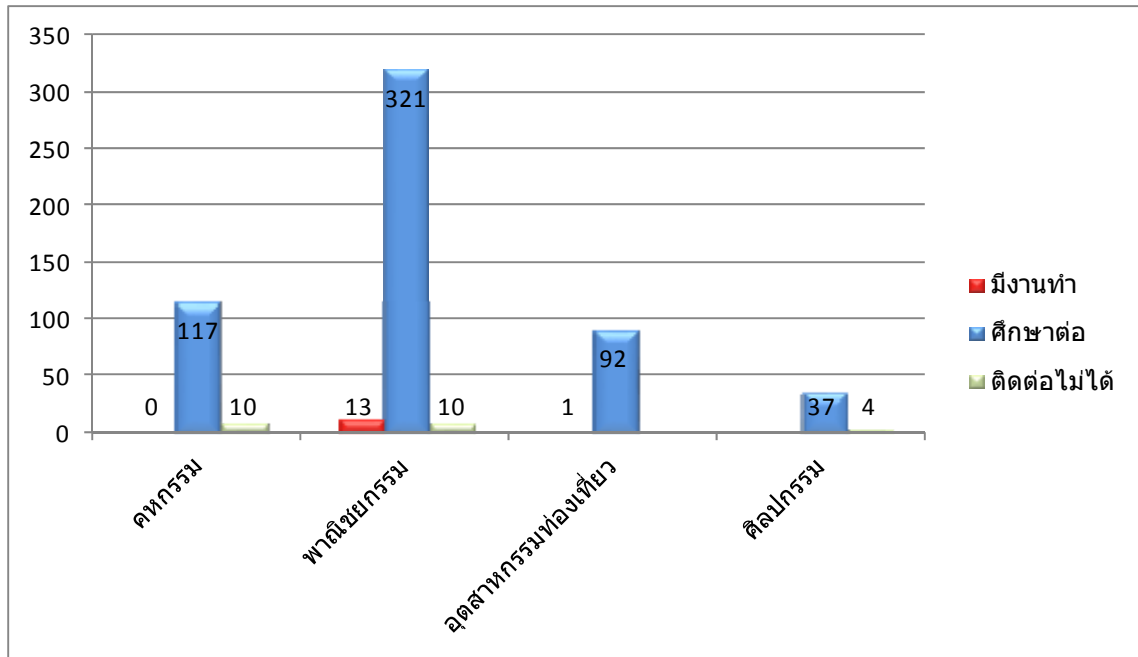
หน่วย : คน

ระดับ / ประเภทวิชา	มีงานทำ (ร้อยละ)	ศึกษาต่อ (ร้อยละ)	ติดตามไม่ได้ (ร้อยละ)	รวม (ร้อยละ)
ปวช.	14 (2.31)	567 (93.72)	24 (3.97)	605
คหกรรม	-	117 (92.13)	10 (7.87)	127
พาณิชยกรรม	13 (3.78)	321 (93.31)	10 (2.90)	344
อุตสาหกรรมท่องเที่ยว	1 (1.08)	92 (98.92)	-	93
ศิลปกรรม	-	37 (90.24)	4 (9.76)	41
ปวส.	37 (10.36)	297 (83.19)	23 (6.44)	357
คหกรรม	4 (11.76)	26 (76.47)	4 (11.76)	34
พาณิชยกรรม	21 (8.27)	220 (86.61)	13 (5.12)	254
อุตสาหกรรมท่องเที่ยว	12 (20.34)	42 (71.19)	5 (8.47)	59
ศิลปกรรม	-	9 (90.00)	1 (10.00)	10
รวม	51 (5.30)	864 (89.81)	47 (4.89)	962

ที่มา : งานแนะแนวฯ 30 เมษายน 2555

แผนภูมิการมีงานทำของนักเรียน นักศึกษา ปีการศึกษา 2553 (ภายใน 1 ปี)

ระดับ ปวช.



ระดับ ปวส.

