

## นักเรียน นักศึกษา

### 1. จำนวนผู้มาสมัครและรับไว้ ปีการศึกษา 2557

#### ระดับ ปวช.

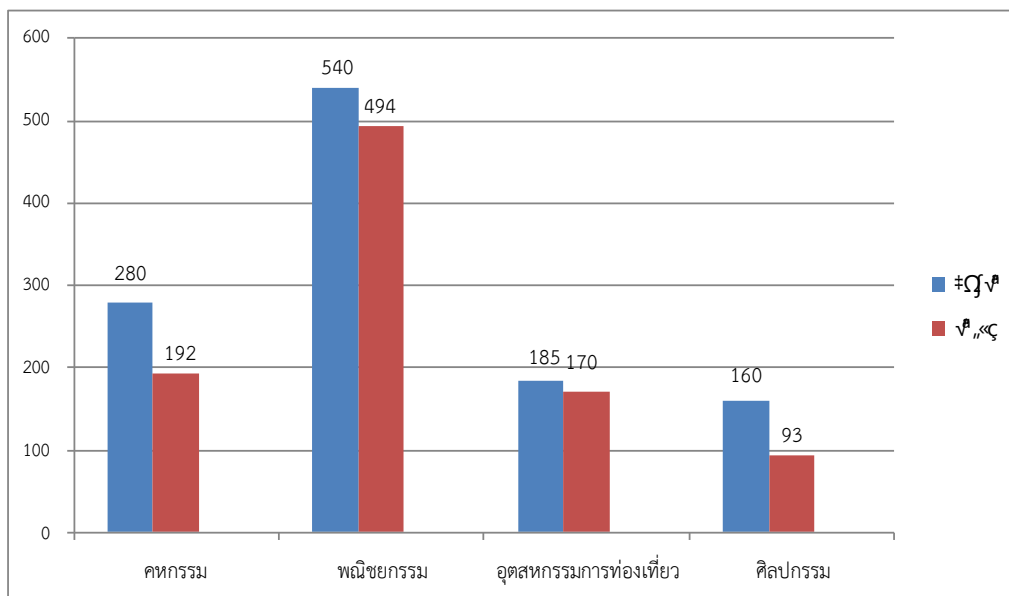
ประเภทวิชา/สาขาวิชา	แผนรับ	ผู้มาสมัคร		รับไว้ได้	
		ชาย	หญิง	ชาย	หญิง
<b>ปวช.(ปกติ)</b>					
<b>คหกรรม</b>					
<b>สาขาวิชาแฟชั่นและสิ่งทอ</b>					
สาขางานเสื้อผ้าแฟชั่น	40	6	11	1	4
สาขางานแฟชั่นดีไซน์	40	-	9	5	7
<b>สาขาวิชาอาหารและโภชนาการ</b>					
สาขางานอาหารและโภชนาการ	120	61	157	30	96
<b>สาขาวิชาคหกรรมศาสตร์</b>					
สาขางานธุรกิจดอกไม้และงานประดิษฐ์	40	1	10	0	10
สาขางานคหกรรมเพื่อการโรงแรม	40	4	62	4	36
<b>รวมคหกรรม</b>	<b>280</b>	<b>72</b>	<b>249</b>	<b>39</b>	<b>153</b>
<b>พาณิชยกรรม</b>					
<b>สาขาวิชาพาณิชยกรรม</b>					
สาขางานการบัญชี	160	9	235	5	153
สาขางานการตลาด	80	9	87	5	76
สาขางานการเลขานุการ	80	4	69	4	69

สาขางานคอมพิวเตอร์ธุรกิจ	200	86	141	65	96
<b>รวมพาณิชยกรรม</b>	<b>520</b>	<b>108</b>	<b>532</b>	<b>79</b>	<b>394</b>
<b>ประเภทวิชา/สาขาวิชา</b>	<b>แผนรับ</b>	<b>ผู้มาสมัคร</b>		<b>รับไว้ได้</b>	
		<b>ชาย</b>	<b>หญิง</b>	<b>ชาย</b>	<b>หญิง</b>
<b>อุตสาหกรรมท่องเที่ยว</b>					
<b>สาขาวิชาการโรงแรมและการท่องเที่ยว</b>					
สาขางานการโรงแรม	80	9	103	8	72
สาขางานการโรงแรม(Mini E.P)	25	1	8	1	8
สาขางานการท่องเที่ยว	40	7	57	4	38
<b>รวมอุตสาหกรรมท่องเที่ยว</b>	<b>145</b>	<b>17</b>	<b>168</b>	<b>13</b>	<b>118</b>
<b>ศิลปกรรม</b>					
<b>สาขาวิชาศิลปกรรม</b>					
สาขางานวิจิตรศิลป์	40	11	14	6	11
สาขางานการออกแบบ	40	16	16	12	6
สาขางานคอมพิวเตอร์กราฟิกอาร์ต	80	39	44	27	31
<b>รวมศิลปกรรม</b>	<b>160</b>	<b>66</b>	<b>74</b>	<b>45</b>	<b>48</b>
<b>ปวช.(ทวิภาคี)</b>					
<b>พาณิชยกรรม</b>					
<b>สาขาวิชาพาณิชยกรรม</b>					
สาขางานธุรกิจค้าปลีก	20	4	36	3	18
<b>รวมพาณิชยกรรม</b>	<b>20</b>	<b>4</b>	<b>36</b>	<b>3</b>	<b>18</b>
<b>อุตสาหกรรมท่องเที่ยว</b>					
<b>สาขาวิชาการโรงแรมและการท่องเที่ยว</b>					
สาขางานการโรงแรม	40	6	42	5	34
<b>รวมอุตสาหกรรมท่องเที่ยว</b>	<b>40</b>	<b>6</b>	<b>42</b>	<b>5</b>	<b>34</b>
<b>รวม ปวช.</b>	<b>1,165</b>	<b>273</b>	<b>1,101</b>	<b>184</b>	<b>765</b>

ที่มา : งานทะเบียน 10 มิถุนายน 2557

แผนภูมิเปรียบเทียบจำนวนแผนรับและรับไว้ของนักเรียน

ระดับ ปวช. ปีการศึกษา 2557



ประเภทวิชา	แผนรับ	รับไว้	คิดเป็นร้อยละ
คหกรรม	280	192	68.21
พาณิชยกรรม	540	494	96.85
อุตสาหกรรมท่องเที่ยว	185	170	71.35
ศิลปกรรม	160	93	58.75
<b>รวม</b>	<b>1,165</b>	<b>949</b>	<b>81.45</b>

**ระดับ ปวส.**

ประเภทวิชา/สาขาวิชา	แผนรับ	ผู้มาสมัคร		รับไว้ได้	
		ชาย	หญิง	ชาย	หญิง
<b>ปวส.(ปกติ)</b>					
<b>คหกรรม</b>					
<b>สาขาวิชาเทคโนโลยีผ้าและเครื่องแต่งกาย</b>					
สาขางานธุรกิจเสื้อผ้า	20	1	20	0	10
<b>สาขาวิชาอาหารและโภชนาการ</b>					
สาขางานโภชนาการและอาหารเพื่อสุขภาพ	80	9	39	5	25
<b>สาขาวิชาการบริหารคหกรรมศาสตร์</b>					
สาขางานธุรกิจงานประดิษฐ์	20	0	20	0	10
<b>รวมคหกรรม</b>	<b>120</b>	<b>10</b>	<b>79</b>	<b>5</b>	<b>45</b>
<b>บริหารธุรกิจ</b>					
<b>สาขาวิชาการบัญชี</b>					
สาขางานการบัญชี	80	4	146	2	112
<b>สาขาวิชาการตลาด</b>					
สาขางานการตลาด	40	5	58	4	38
<b>สาขาวิชาการจัดการทั่วไป</b>					
สาขางานการจัดการทั่วไป	40	2	54	2	34
<b>สาขาวิชาคอมพิวเตอร์ธุรกิจ</b>					
สาขางานการพัฒนาเว็บเพจ	40	18	53	15	36
สาขางานเทคโนโลยีสำนักงาน	40	7	56	4	30
<b>รวมบริหารธุรกิจ</b>	<b>240</b>	<b>35</b>	<b>367</b>	<b>27</b>	<b>250</b>

ประเภทวิชา/สาขาวิชา	แผนรับ	ผู้มาสมัคร		รับไว้ได้	
		ชาย	หญิง	ชาย	หญิง
อุตสาหกรรมท่องเที่ยว สาขาวิชาการโรงแรมและบริการ สาขางานการบริการอาหารและ เครื่องดื่ม	40	1	52	1	36
<b>รวมอุตสาหกรรมท่องเที่ยว</b>	<b>40</b>	<b>1</b>	<b>52</b>	<b>1</b>	<b>36</b>
ศิลปกรรม สาขาวิชาคอมพิวเตอร์กราฟิกอาร์ต สาขาวิชาคอมพิวเตอร์กราฟิกอาร์ต	20	3	14	3	4
<b>รวมศิลปกรรม</b>	<b>20</b>	<b>3</b>	<b>14</b>	<b>3</b>	<b>4</b>
ปวส.(ม.6) คหกรรม สาขาวิชาอาหารและโภชนาการ สาขาวิชาอาหารและโภชนาการ สาขาวิชาบริหารงานคหกรรมศาสตร์ สาขางานธุรกิจงานประดิษฐ์ (ม.6)	20 20	9 -	15 3	3 -	15 2
<b>รวมคหกรรม</b>	<b>40</b>	<b>9</b>	<b>13</b>	<b>3</b>	<b>17</b>
อุตสาหกรรมบริการท่องเที่ยว สาขาวิชาการโรงแรมและบริการ สาขางานการบริการอาหารและเครื่องดื่ม (ม.6)	20	6	26	4	21
<b>รวมอุตสาหกรรมบริการท่องเที่ยว</b>	<b>20</b>	<b>6</b>	<b>26</b>	<b>4</b>	<b>21</b>

**ระดับ ปวส.**

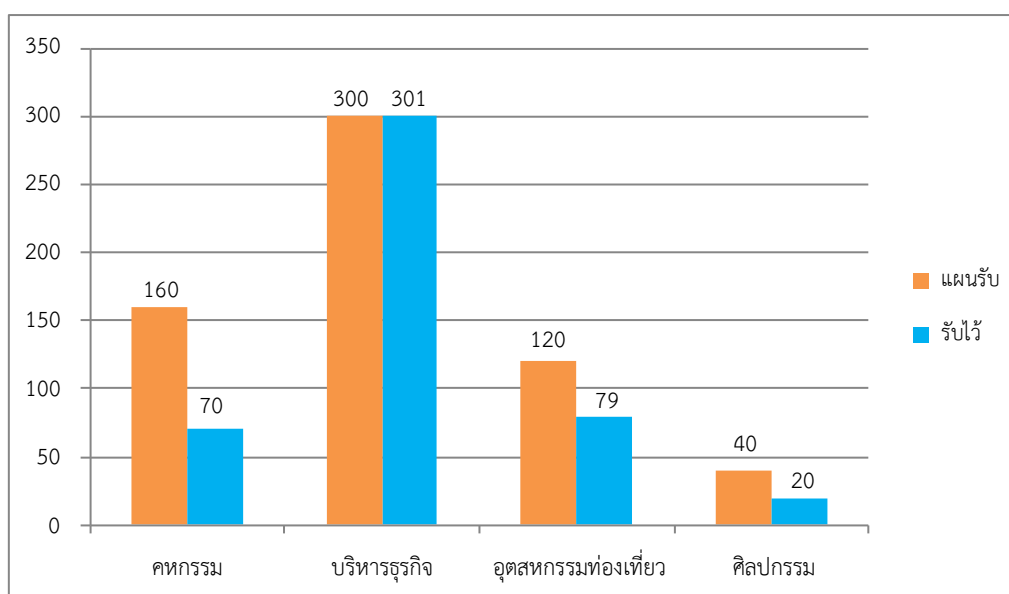
ประเภทวิชา/สาขาวิชา	แผนรับ	ผู้มาสมัคร		รับไว้ได้	
		ชาย	หญิง	ชาย	หญิง
<b>ศิลปกรรม</b>					
สาขาวิชาคอมพิวเตอร์กราฟิก					
สาขาวิชาคอมพิวเตอร์กราฟิกอาร์ต	20	7	10	6	7
<b>รวมศิลปกรรม</b>	<b>20</b>	<b>7</b>	<b>10</b>	<b>6</b>	<b>7</b>
<b>ปวส. (ทวิภาคี)</b>					
<b>บริหารธุรกิจ</b>					
สาขาวิชาการจัดการธุรกิจค้าปลีก					
สาขางานธุรกิจค้าปลีกทั่วไป	20	-	-	-	-
สาขาวิชาธุรกิจสรรพสินค้า	20	1	2	-	-
<b>รวมบริหารธุรกิจ</b>	<b>40</b>	<b>1</b>	<b>2</b>	<b>-</b>	<b>-</b>
<b>อุตสาหกรรมการท่องเที่ยว</b>					
สาขาวิชาการโรงแรมและบริการ					
สาขางานการบริการอาหารและเครื่องดื่ม	20	1	19	1	10
สาขาวิชาสปาและความงาม					
สาขาวิชาเสริมความงาม	40	1	13	1	5

รวมอุตสาหกรรมการท่องเที่ยว	60	2	32	2	15
ปวส.(เทียบโอนประสบการณ์) บริหารธุรกิจ สาขาวิชาการบัญชี สาขางานการบัญชี	20	9	15	9	15
รวมบริหารธุรกิจ	20	9	15	9	15
รวม ปวส.	620	83	610	60	410
รวมทั้งหมด	1,825	346	1,688	244	1,175

ที่มา : งานทะเบียน 10 มิถุนายน 2557

### แผนภูมิเปรียบเทียบจำนวนแผนรับและรับไว้ของนักศึกษา

ระดับ ปวส. ปีการศึกษา 2557



ประเภทวิชา	แผนรับ	รับไว้	คิดเป็นร้อยละ
คหกรรม	160	70	43.75
บริหารธุรกิจ	300	301	100.00
อุตสาหกรรมท่องเที่ยว	120	79	40.00
ศิลปกรรม	40	20	85.00
<b>รวม</b>	<b>620</b>	<b>470</b>	<b>74.81</b>

2. จำนวนนักเรียน นักศึกษา ตามประเภทวิชา ระดับชั้นเรียน และห้องเรียน ปีการศึกษา 2557

ประเภทวิชา/สาขาวิชา	ปวช.1		ปวช.2		ปวช.3		ปวส.1		ปวส.2		รวม	
	ห้อง	นร.	ห้อง	นร.	ห้อง	นร.	ห้อง	นร.	ห้อง	นร.	ห้อง	นร.
<b>ระบบปกติ</b>												
<b>คหกรรม</b>												
แฟชั่นดีไซน์	1	12	1	3	-	-	-	-	-	-	2	15
ตัดเย็บเสื้อผ้า	-	-	-	-	1	4	-	-	-	-	1	4
เสื้อผ้าแฟชั่น	1	4	-	-	-	-	-	-	-	-	1	4
ธุรกิจเสื้อผ้า	-	-	-	-	-	-	-	-	-	-	0	0
ออกแบบเสื้อผ้า	-	-	-	-	1	8	-	-	-	-	1	8
คหกรรมเพื่อการโรงแรม	1	40	-	-	-	-	-	-	-	-	1	40
อาหารและโภชนาการ	3	126	3	93	3	80	-	-	-	-	9	299
โภชนาการและอาหารเพื่อสุขภาพ	-	-	-	-	-	-	2	48	2	43	4	91
ธุรกิจดอกไม้และประดิษฐ์	1	10	1	8	-	-	-	-	-	-	2	18
ธุรกิจงานประดิษฐ์	-	-	-	-	-	-	2	12	1	6	3	18
คหกรรมการผลิต	-	-	-	-	1	27	-	-	-	-	-	27
เทคโนโลยีผ้าและเครื่องแต่งกาย	-	-	-	-	-	-	1	10	1	5	2	15

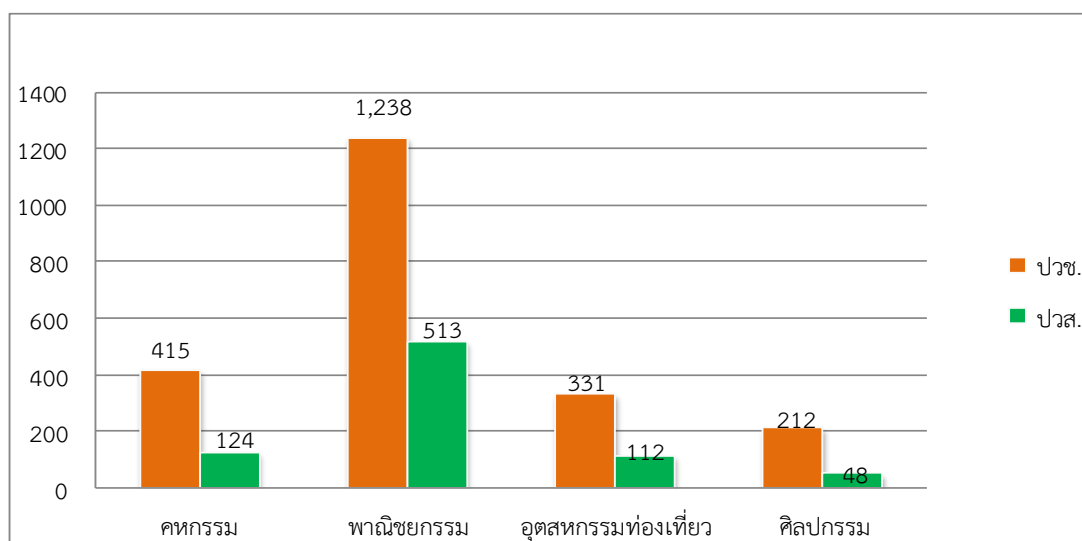


รวม	7	192	5	104	6	119	5	70	4	54	27	539
<b>พาณิชย์กรรม</b>												
การบัญชี	4	158	5	126	5	150	3	114	3	102	20	650
การตลาด	2	81	2	53	-	-	1	42	1	30	6	206
การขาย	-	-	-	-	3	69	-	-	-	-	3	69
การเลขานุการ	2	73	2	48	2	44	-	-	-	-	6	165
การจัดการทั่วไป	-	-	-	-	-	-	1	36	1	24	2	60
คอมพิวเตอร์ธุรกิจ	4	161	4	117	4	119	-	-	-	-	12	397
การพัฒนาเว็บเพจ	-	-	-	-	-	-	2	51	1	26	3	77
เทคโนโลยีสำนักงาน	-	-	-	-	-	-	1	34	1	22	2	56
รวม	12	473	13	344	14	382	8	277	7	204	54	1,680
<b>ศิลปกรรม</b>												
จิตรศิลป์	1	17	1	6	1	17	-	-	-	-	3	40
การออกแบบ	1	18	1	10	1	25	-	-	-	-	3	53
คอมพิวเตอร์กราฟิก	2	58	1	30	1	31	2	20	2	28	8	167
รวม	4	93	3	46	3	73	2	20	2	28	14	260
ประเภทวิชา/สาขาวิชา	ปวช.1		ปวช.2		ปวช.3		ปวส.1		ปวส.2		รวม	
	ห้อง	นร.	ห้อง	นร.	ห้อง	นร.	ห้อง	นร.	ห้อง	นร.	ห้อง	นร.
<b>อุตสาหกรรมท่องเที่ยว</b>												
การโรงแรม	3	89	3	45	3	73	-	-	-	-	9	207
บริการอาหารและ เครื่องดื่ม	-	-	-	-	-	-	1	37	1	16	2	53
การท่องเที่ยว	1	42	1	25	-	-	-	-	-	-	2	67
รวม	4	131	4	70	3	73	1	37	1	16	13	327
<b>ระบบทวิภาคี</b>												
<b>พาณิชย์กรรม/ บริหารธุรกิจ</b>												
ธุรกิจค้าปลีก	1	21	1	3	1	15	-	-	-	-	3	39
ธุรกิจสรรพสินค้า(ปวช.)	-	-	-	-	-	-	-	-	1	1	1	1

รวม	1	21	1	3	1	15	-	-	1	1	4	40
อุตสาหกรรมท่องเที่ยว												
การโรงแรม	1	39	1	3	1	15	-	-	-	-	3	57
บริการอาหารและ เครื่องดื่ม	-	-	-	-	-	-	1	11	1	4	2	15
นวดแผนไทย	-	-	-	-	-	-	-	-	1	6	1	6
เสริมความงาม	-	-	-	-	-	-	1	6	-	-	1	6
รวม	1	39	1	3	1	15	2	17	2	10	7	84
<b>ม.6</b>												
พาณิชย์กรรม/ บริหารธุรกิจ												
ธุรกิจสรรพสินค้า(ทวิ)	-	-	-	-	-	-	-	-	1	7	1	7
รวม	-	-	-	-	-	-	-	-	1	7	1	7
อุตสาหกรรมท่องเที่ยว												
บริการอาหารและ เครื่องดื่ม	-	-	-	-	-	-	1	25	1	7	2	32
รวม	-	-	-	-	-	-	1	25	1	7	2	32
<b>รวมทั้งสิ้น</b>	<b>29</b>	<b>949</b>	<b>27</b>	<b>570</b>	<b>28</b>	<b>677</b>	<b>19</b>	<b>446</b>	<b>18</b>	<b>327</b>	<b>121</b>	<b>2,969</b>
เทียบโอนฯ												
การบัญชี (ปวช.)	-	-	-	-	-	-	-	9	-	-	-	-
การบัญชี (ม.6.)	-	-	-	-	-	-	-	15	-	-	-	-
รวม	-	-	-	-	-	-	-	24	-	-	-	-
<b>รวมทั้งสิ้น</b>	<b>29</b>	<b>949</b>	<b>27</b>	<b>570</b>	<b>28</b>	<b>677</b>	<b>19</b>	<b>470</b>	<b>18</b>	<b>327</b>	<b>121</b>	<b>2,993</b>

### แผนภูมิจำนวนนักเรียน นักศึกษา ปีการศึกษา 2557

หน่วย : คน



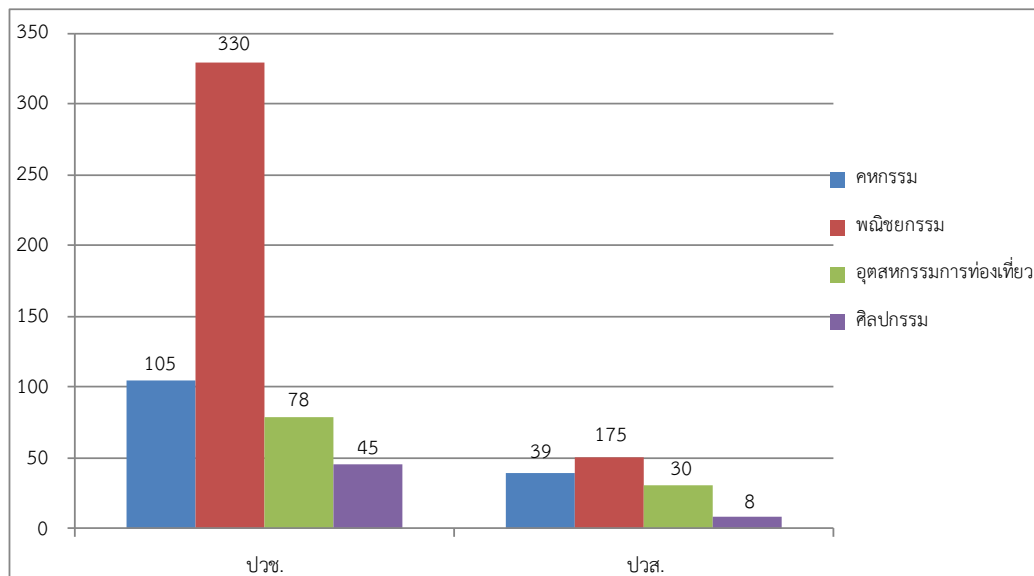
ประเภทวิชา	ปวช.	ปวส.	รวม
คหกรรม	415	124	539
พาณิชยกรรม/บริหารธุรกิจ	1,238	489	1,727
อุตสาหกรรมท่องเที่ยว	331	112	443
ศิลปกรรม	212	48	260
เทียบโอนฯ	0	24	24
<b>รวม</b>	<b>2,196</b>	<b>797</b>	<b>2,993</b>

3. จำนวนร้อยละของผู้สำเร็จการศึกษา ปีการศึกษา 2556 ตามระดับและประเภทวิชา

ประเภทวิชา/สาขาวิชา	ปวช.			ปวส.			รวม		
	แรก เข้า	สอบ ได้	ร้อยละ	แรก เข้า	สอบ ได้	ร้อยละ	แรก เข้า	สอบ ได้	ร้อยละ
<b>คหกรรม</b>									
ผ้าและเครื่องแต่งกาย	63	23	36.51	5	4	80.00	68	27	39.71
อาหารและโภชนาการ	128	61	47.66	35	29	82.86	163	90	55.21
คหกรรมศาสตร์	77	21	27.28	7	6	85.71	84	27	32.14
<b>รวม</b>	<b>268</b>	<b>105</b>	<b>39.18</b>	<b>47</b>	<b>39</b>	<b>82.97</b>	<b>315</b>	<b>144</b>	<b>45.71</b>
<b>พาณิชยกรรม/บริหารธุรกิจ</b>									
การบัญชี	206	133	64.56	102	85	83.33	308	218	70.78
การขาย / การตลาด	116	40	34.48	24	19	62.86	140	59	42.14
การเลขานุการ	81	35	43.20	22	21	95.45	103	56	54.36
คอมพิวเตอร์ธุรกิจ	170	111	65.29	67	50	74.63	237	161	67.93
ธุรกิจค้าปลีก (ทวิภาคี)	35	11	31.43	-	-	-	35	11	31.43
<b>รวม</b>	<b>608</b>	<b>330</b>	<b>54.27</b>	<b>215</b>	<b>175</b>	<b>81.40</b>	<b>823</b>	<b>505</b>	<b>61.36</b>
<b>อุตสาหกรรมท่องเที่ยว</b>									
การโรงแรม/การโรงแรม และบริการ	166	78	46.99	38	30	78.94	166	77	46.99
<b>รวม</b>	<b>166</b>	<b>78</b>	<b>46.99</b>	<b>38</b>	<b>30</b>	<b>78.94</b>	<b>204</b>	<b>108</b>	<b>52.94</b>
<b>ศิลปกรรม</b>									
จิตรศิลป์	30	10	33.33	-	-	-	30	10	33.33
การออกแบบ	41	16	39.02	-	-	-	41	16	39.02
คอมพิวเตอร์กราฟิก	51	19	37.25	18	8	44.44	69	27	39.13
<b>รวม</b>	<b>122</b>	<b>45</b>	<b>36.88</b>	<b>18</b>	<b>8</b>	<b>44.44</b>	<b>140</b>	<b>53</b>	<b>37.86</b>
<b>รวมทั้งหมด</b>	<b>1,164</b>	<b>558</b>	<b>47.94</b>	<b>318</b>	<b>252</b>	<b>79.25</b>	<b>1,482</b>	<b>810</b>	<b>54.66</b>

ที่มา : งานทะเบียน 9 พฤษภาคม 2557

แผนภูมิจำนวนผู้สำเร็จการศึกษา ปีการศึกษา 2556



หน่วย : คน

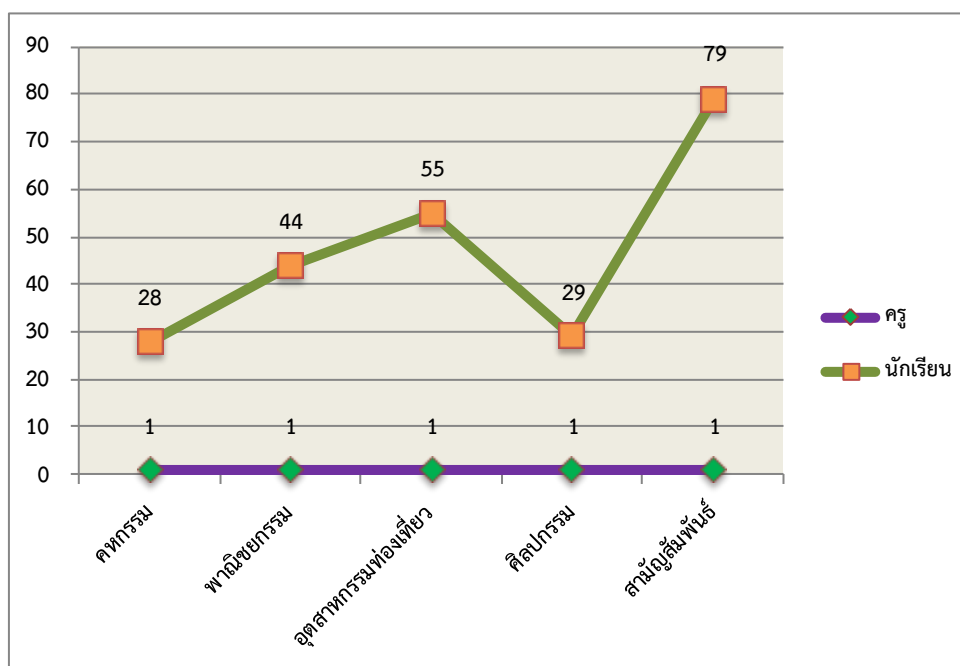
ประเภทวิชา	ปวช.	ปวส.	รวม
คหกรรม	105	39	144
พาณิชยกรรม/บริหารธุรกิจ	330	175	823
อุตสาหกรรมท่องเที่ยว	78	30	108
ศิลปกรรม	45	8	53
<b>รวม</b>	<b>536</b>	<b>256</b>	<b>792</b>

#### 4. จำนวนครู ต่อนักเรียน นักศึกษา ในปีการศึกษา 2557

ประเภทวิชา	ครูประจำ	พนักงานราชการ	ครูพิเศษสอน	จำนวน นร. นศ.	อัตราส่วน ครู : นักเรียน
คหกรรม	14	1	4	539	1 : 28
พาณิชยกรรม	26	2	12	1,751	1 : 44
อุตสาหกรรมท่องเที่ยว	4	0	4	443	1 : 55
ศิลปกรรม	5	0	4	260	1 : 29
สามัญสัมพันธ์	15	4	19	2,993	1 : 79
รวม	64	7	43	2,993	1 : 26

แผนภูมิ อัตราส่วน ครูต่อนักเรียน นักศึกษา

หน่วย : คน



5. การมีงานทำของนักเรียน นักศึกษา รุ่นปีการศึกษา 2555 (ภายใน 1 ปี)

หน่วย : คน

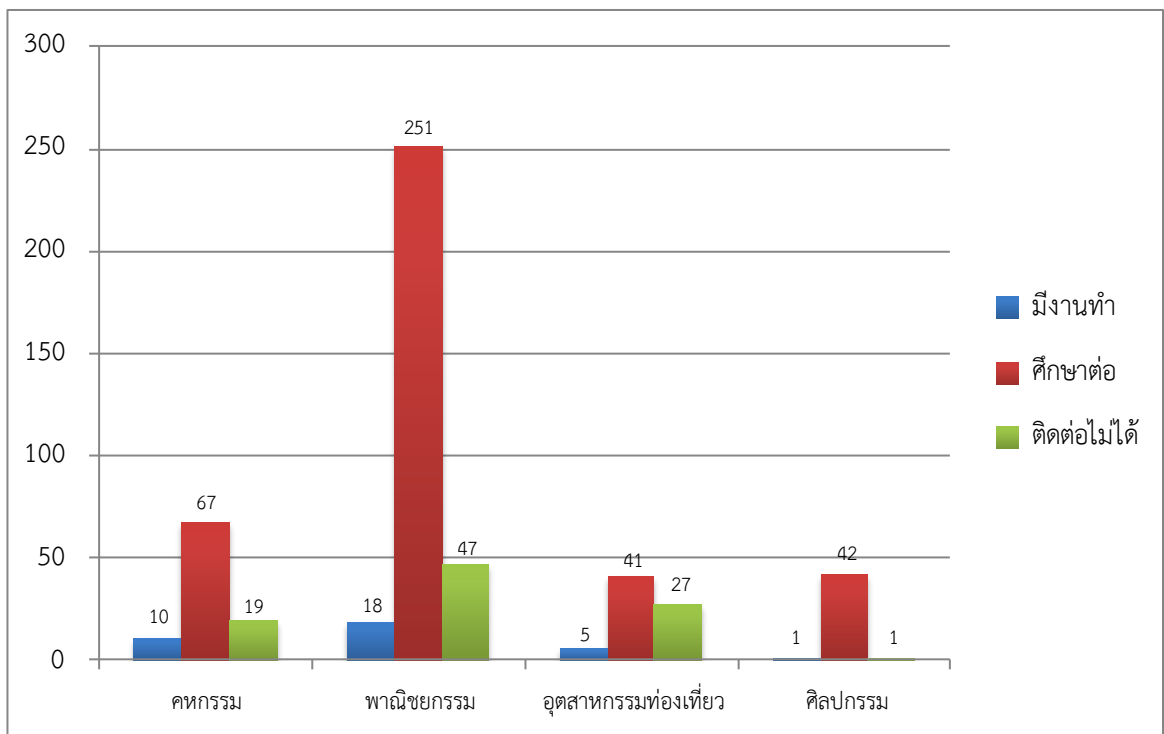
ระดับ / ประเภทวิชา	มีงานทำ (ร้อยละ)	ศึกษาต่อ (ร้อยละ)	ติดตามไม่ได้ (ร้อยละ)	รวม (ร้อยละ)
<b>ปวช.</b>	<b>34</b> (6.43)	<b>401</b> (75.80)	<b>94</b> (17.77)	<b>529</b> (100.00)
คหกรรม	10 (10.42)	67 (69.79)	19 (19.79)	96 (100.00)
พาณิชยกรรม	18 (5.70)	251 (79.43)	47 (14.87)	316 (100.00)
อุตสาหกรรมท่องเที่ยว	5 (6.85)	41 (56.16)	27 (36.99)	73 (100.00)
ศิลปกรรม	1 (2.27)	42 (95.45)	1 (2.27)	44 (100.00)
<b>ปวส.</b>	<b>60</b> (23.90)	<b>167</b> (66.53)	<b>24</b> (9.56)	<b>251</b> (100.00)
คหกรรม	19 (39.58)	26 (54.17)	3 (6.25)	48 (100.00)
พาณิชยกรรม	29 (18.94)	117 (76.47)	7 (4.58)	153 (100.00)
อุตสาหกรรมท่องเที่ยว	6 (17.65)	14 (41.18)	14 (41.18)	34 (100.00)
ศิลปกรรม	6 (37.50)	10 (62.50)	- -	16 (100.00)
<b>รวม</b>	<b>94</b> (12.05)	<b>568</b> (72.82)	<b>118</b> (15.12)	<b>780</b> (100.00)

ที่มา : งานแนะแนวฯ 10 กรกฎาคม 2557

### แผนภูมิการมีงานทำของนักเรียน นักศึกษา ปีการศึกษา 2555 (ภายใน 1 ปี)

#### ระดับ ปวช.

หน่วย : คน



#### ระดับ ปวส.

หน่วย : คน

