

## นักเรียน นักศึกษา

### 1. จำนวนผู้มาสมัครและรับไว้ ปีการศึกษา 2558

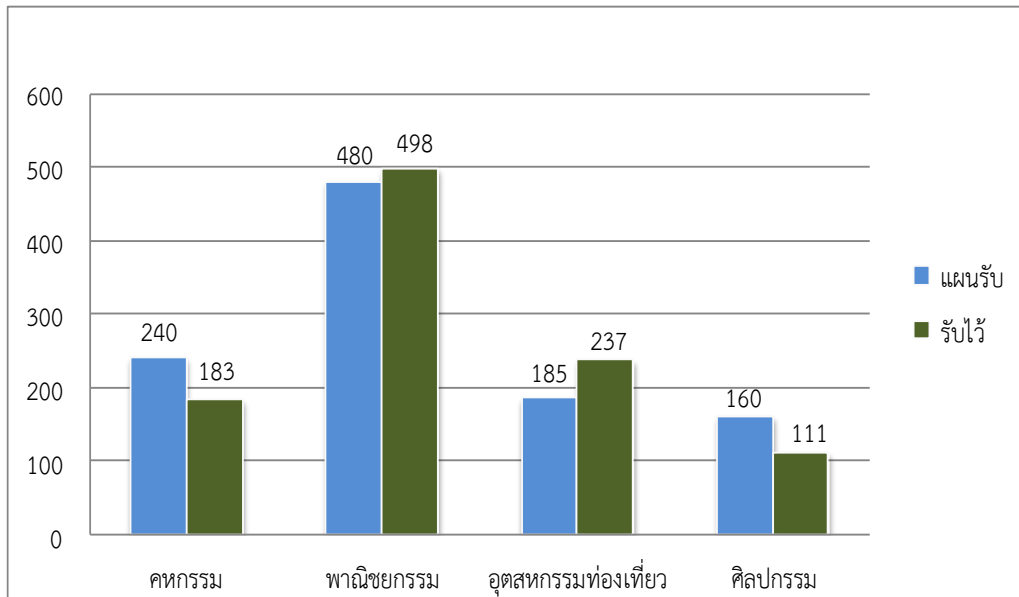
#### ระดับ ปวช.

ประเภทวิชา/สาขาวิชา	แผนรับ	ผู้มาสมัคร		รับไว้ได้	
		ชาย	หญิง	ชาย	หญิง
<b>ปวช.(ปกติ)</b>					
<b>คหกรรม</b>					
<b>สาขาวิชาแฟชั่นและสิ่งทอ</b>					
สาขางานเสื้อผ้าแฟชั่น	20	0	0	0	0
สาขางานแฟชั่นดีไซน์	20	3	6	3	5
<b>สาขาวิชาอาหารและโภชนาการ</b>					
สาขางานอาหารและโภชนาการ	120	54	121	46	85
<b>สาขาวิชาคหกรรมศาสตร์</b>					
สาขางานธุรกิจดอกไม้และงานประดิษฐ์	20	3	12	3	12
สาขางานคหกรรมเพื่อการโรงแรม	40	3	26	3	26
<b>รวมคหกรรม</b>	<b>220</b>	<b>63</b>	<b>165</b>	<b>55</b>	<b>128</b>
<b>พาณิชยกรรม</b>					
<b>สาขาวิชาพาณิชยกรรม</b>					
สาขางานการบัญชี	160	14	213	14	176
สาขางานการตลาด	80	11	76	10	69
สาขางานการเลขานุการ	80	3	64	2	64
สาขางานคอมพิวเตอร์ธุรกิจ	160	77	99	72	85
<b>รวมพาณิชยกรรม</b>	<b>480</b>	<b>105</b>	<b>452</b>	<b>98</b>	<b>394</b>

ประเภทวิชา/สาขาวิชา	แผนรับ	ผู้มาสมัคร		รับไว้ได้	
		ชาย	หญิง	ชาย	หญิง
<b>อุตสาหกรรมท่องเที่ยว</b>					
<b>สาขาวิชาการโรงแรมและการท่องเที่ยว</b>					
สาขางานการโรงแรม	80	9	77	8	77
สาขางานการโรงแรม(Mini E.P)	25	4	12	4	9
สาขางานการท่องเที่ยว	40	7	55	4	38
<b>รวมอุตสาหกรรมท่องเที่ยว</b>	<b>145</b>	<b>20</b>	<b>144</b>	<b>16</b>	<b>124</b>
<b>ศิลปกรรม</b>					
<b>สาขาวิชาศิลปกรรม</b>					
สาขางานวิจิตรศิลป์	40	19	5	19	4
สาขางานการออกแบบ	40	12	15	12	12
สาขางานคอมพิวเตอร์กราฟิกอาร์ต	80	44	30	42	22
<b>รวมศิลปกรรม</b>	<b>160</b>	<b>75</b>	<b>50</b>	<b>73</b>	<b>38</b>
<b>ปวช.(ทวิภาคี)</b>					
<b>พาณิชยกรรม</b>					
<b>สาขาวิชาพาณิชยกรรม</b>					
สาขางานธุรกิจค้าปลีก	20	2	4	2	4
<b>รวมพาณิชยกรรม</b>	<b>20</b>	<b>2</b>	<b>4</b>	<b>2</b>	<b>4</b>
<b>อุตสาหกรรมท่องเที่ยว</b>					
<b>สาขาวิชาการโรงแรมและการท่องเที่ยว</b>					
สาขางานการโรงแรม	40	6	45	6	42
<b>รวมอุตสาหกรรมท่องเที่ยว</b>	<b>40</b>	<b>6</b>	<b>45</b>	<b>6</b>	<b>42</b>
<b>ปวช.(วบท.สมุย)</b>					
<b>อุตสาหกรรมท่องเที่ยว</b>					
<b>สาขาวิชาการโรงแรมและการท่องเที่ยว</b>					
สาขางานการโรงแรม	40	22	27	22	27
<b>รวมอุตสาหกรรมท่องเที่ยว</b>	<b>40</b>	<b>22</b>	<b>27</b>	<b>22</b>	<b>27</b>
<b>รวม ปวช.</b>	<b>1,105</b>	<b>293</b>	<b>887</b>	<b>272</b>	<b>757</b>

### แผนภูมิเปรียบเทียบจำนวนแผนรับและรับไว้ของนักเรียน

ระดับ ปวช. ปีการศึกษา 2558



ประเภทวิชา	แผนรับ	รับไว้	คิดเป็นร้อยละ
คหกรรม	240	183	76.25
พาณิชยกรรม	480	498	100.00
อุตสาหกรรมท่องเที่ยว	185	237	100.00
ศิลปกรรม	160	111	69.38
รวม	1,105	1,029	93.12

**ระดับ ปวส.**

ประเภทวิชา/สาขาวิชา	แผนรับ	ผู้มาสมัคร		รับไว้ได้	
		ชาย	หญิง	ชาย	หญิง
<b>ปวส.(ปกติ)</b>					
<b>คหกรรม</b>					
สาขาวิชาเทคโนโลยีผ้าและเครื่องแต่งกาย สาขางานเทคโนโลยีแฟชั่นและสิ่งทอ	20	2	4	2	2
สาขาวิชาอาหารและโภชนาการ สาขางานอาหารและโภชนาการ	40	4	13	4	13
สาขาวิชาการบริหารคหกรรมศาสตร์ การจัดการธุรกิจดอกไม้และงาน ประดิษฐ์	20	1	4	1	4
<b>รวมคหกรรม</b>	<b>80</b>	<b>7</b>	<b>21</b>	<b>7</b>	<b>19</b>
<b>บริหารธุรกิจ</b>					
สาขาวิชาการบัญชี สาขางานการบัญชี	80	4	113	4	110
สาขาวิชาการตลาด สาขางานการตลาด	40	5	38	5	31
สาขาวิชาการจัดการทั่วไป สาขางานการจัดการทั่วไป	40	3	22	2	19
สาขาวิชาคอมพิวเตอร์ธุรกิจ สาขางานคอมพิวเตอร์ธุรกิจ	80	21	65	19	59
สาขาวิชาการจัดการธุรกิจค้าปลีก สาขางานธุรกิจค้าปลีกทั่วไป	20	0	0	0	0
<b>รวมบริหารธุรกิจ</b>	<b>260</b>	<b>33</b>	<b>238</b>	<b>30</b>	<b>219</b>
<b>อุตสาหกรรมท่องเที่ยว</b>					
สาขาวิชาการโรงแรมและบริการ สาขางานการบริการอาหารและ เครื่องดื่ม	40	1	18	1	15

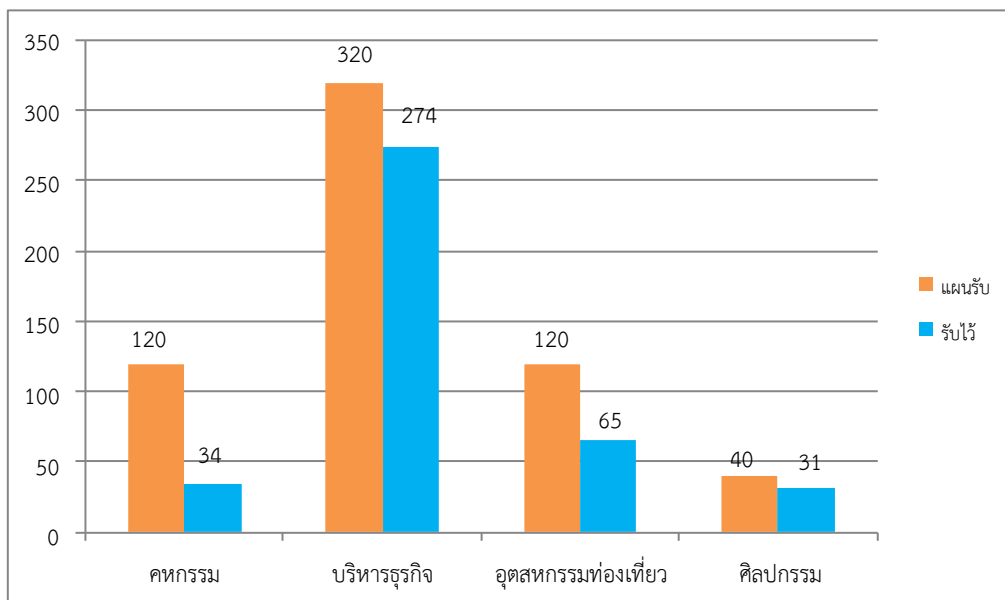
รวมอุตสาหกรรมการท่องเที่ยว	40	1	18	1	15
ประเภทวิชา/สาขาวิชา	แผนรับ	ผู้มาสมัคร		รับไว้ได้	
		ชาย	หญิง	ชาย	หญิง
ศิลปกรรม สาขาวิชาคอมพิวเตอร์กราฟิกอาร์ต สาขาวิชาคอมพิวเตอร์กราฟิกอาร์ต	20	5	9	5	8
รวมศิลปกรรม	20	5	9	5	8
ปวส.(ม.6) อุตสาหกรรมท่องเที่ยว สาขาวิชาการโรงแรมและบริการ สาขางานการบริการอาหารและ เครื่องดื่ม	20	6	28	6	23
รวมอุตสาหกรรมการท่องเที่ยว	20	6	28	6	23
ศิลปกรรม สาขาวิชาคอมพิวเตอร์กราฟิก สาขาวิชาคอมพิวเตอร์กราฟิกอาร์ต	20	14	9	10	8
รวมศิลปกรรม	20	14	9	10	8
ปวส. (ทวิภาคี) คหกรรม สาขาวิชาอาหารและโภชนาการ สาขางานอาหารและโภชนาการ	20	1	10	1	7
รวมคหกรรม	20	1	10	1	7
อุตสาหกรรมการท่องเที่ยว สาขาวิชาการโรงแรมและบริการ สาขางานการบริการอาหารและ เครื่องดื่ม	20	3	12	3	10
รวมอุตสาหกรรมการท่องเที่ยว	20	3	12	3	10
ปวส.(เทียบโอนประสบการณ์)					

บริหารธุรกิจ					
สาขาวิชาการจัดการทั่วไป					
สาขางานการจัดการทั่วไป(ปวช.)	10	0	0	0	0
สาขางานการจัดการทั่วไป(ม.6)	10	0	0	0	0
ประเภทวิชา/สาขาวิชา	แผนรับ	ผู้มาสมัคร		รับไว้ได้	
		ชาย	หญิง	ชาย	หญิง
สาขาวิชาการบัญชี					
สาขางานการบัญชี(ปวช.)	10	2	12	1	9
สาขางานการบัญชี(ม.6)	10	1	14	1	14
รวมบริหารธุรกิจ	40	3	26	2	23
ปวส.(วบท.เกาะสมุย)					
อุตสาหกรรมการท่องเที่ยว					
สาขาวิชาการโรงแรมและบริการ					
สาขางานการบริการอาหารและเครื่องดื่ม	40	3	4	3	4
รวมอุตสาหกรรมการท่องเที่ยว	40	3	4	3	4
รวม ปวส.	600	76	375	68	336
รวมทั้งหมด	1,705	346	1,688	340	1,093

ที่มา : งานทะเบียน 10 มิถุนายน 2558

### แผนภูมิเปรียบเทียบจำนวนแผนรับและรับไว้ของนักศึกษา

ระดับ ปวส. ปีการศึกษา 2558



ประเภทวิชา	แผนรับ	รับไว้	คิดเป็นร้อยละ
คหกรรม	120	34	28.33
บริหารธุรกิจ	320	274	85.63
อุตสาหกรรมท่องเที่ยว	120	65	54.17
ศิลปกรรม	40	31	77.50
รวม	600	404	67.33

## 2. จำนวนนักเรียน นักศึกษา ตามประเภทวิชา ระดับชั้นเรียน และห้องเรียน ปีการศึกษา 2558

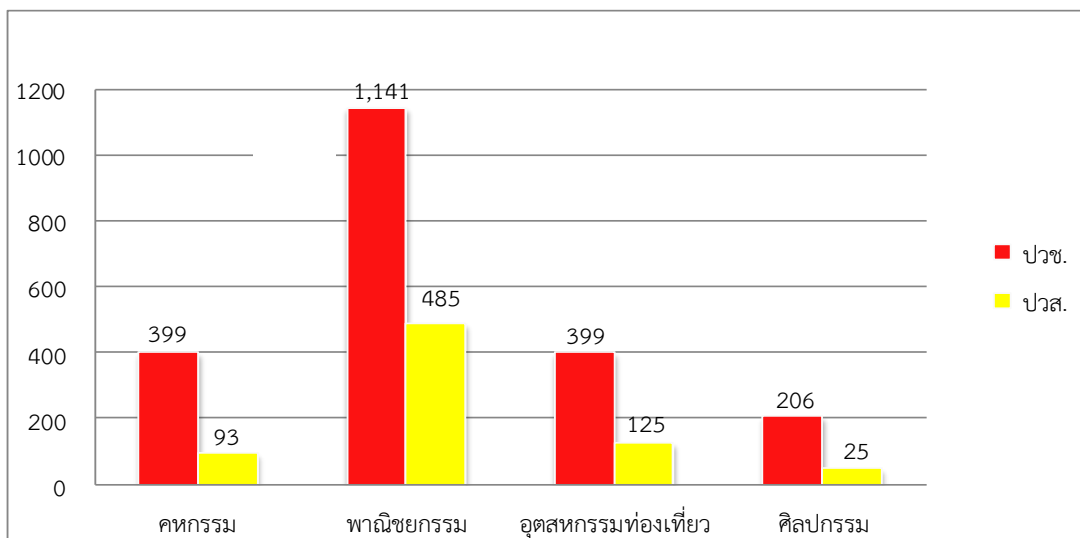
ประเภทวิชา/สาขาวิชา	ปวช.1		ปวช.2		ปวช.3		ปวส.1		ปวส.2		รวม	
	ห้อง	นร.	ห้อง	นร.	ห้อง	นร.	ห้อง	นร.	ห้อง	นร.	ห้อง	นร.
<b>ระบบปกติ</b>												
<b>คหกรรม</b>												
แฟชั่นดีไซน์	1	8	1	6	1	3	-	-	-	-	3	17
เสื้อผ้าแฟชั่น	-	-	1	3	-	-	-	-	-	-	1	3
คหกรรมเพื่อการโรงแรม	1	29	1	24	-	-	-	-	-	-	2	53
อาหารและโภชนาการ	3	131	3	85	3	82	1	17	-	-	10	315
โภชนาการและอาหาร เพื่อสุขภาพ	-	-	-	-	-	-	-	-	2	4 0	2	40
ธุรกิจดอกไม้และ ประดิษฐ์	1	15	1	9	1	4	-	-	-	-	3	27
ธุรกิจงานประดิษฐ์	-	-	-	-	-	-	1	5	2	11	3	16
เทคโนโลยีผ้าและเครื่อง แต่งกาย	-	-	-	-	-	-	1	4	1	8	2	12
<b>รวม</b>	<b>6</b>	<b>183</b>	<b>7</b>	<b>127</b>	<b>5</b>	<b>89</b>	<b>3</b>	<b>26</b>	<b>5</b>	<b>59</b>	<b>26</b>	<b>483</b>
<b>พาณิชยกรรม</b>												
การบัญชี	5	190	4	123	5	110	3	114	3	99	20	636
การตลาด	2	79	2	55	2	40	1	36	1	37	8	247
การเลขานุการ	2	66	2	42	2	41	-	-	-	-	6	149
การจัดการทั่วไป	-	-	-	-	-	-	1	21	1	27	2	48
คอมพิวเตอร์ธุรกิจ	4	157	4	116	4	102	2	78	-	-	14	453
การพัฒนาเว็บเพจ	-	-	-	-	-	-	-	-	2	46	2	46
เทคโนโลยีสำนักงาน	-	-	-	-	-	-	-	-	1	27	1	27
<b>รวม</b>	<b>13</b>	<b>492</b>	<b>12</b>	<b>336</b>	<b>13</b>	<b>293</b>	<b>7</b>	<b>249</b>	<b>8</b>	<b>236</b>	<b>53</b>	<b>1,606</b>
<b>ศิลปกรรม</b>												
จิตรศิลป์	1	23	1	10	1	5	-	-	-	-	3	38
การออกแบบ	1	24	1	13	1	8	-	-	-	-	3	45
คอมพิวเตอร์กราฟิก	2	64	2	33	1	26	2	31	2	16	9	170
<b>รวม</b>	<b>4</b>	<b>111</b>	<b>4</b>	<b>56</b>	<b>3</b>	<b>39</b>	<b>2</b>	<b>31</b>	<b>2</b>	<b>16</b>	<b>15</b>	<b>253</b>
<b>อุตสาหกรรมท่องเที่ยว</b>												
การโรงแรม	3	98	3	44	3	43	-	-	-	-	9	185
บริการอาหารและ เครื่องดื่ม	-	-	-	-	-	-	1	16	1	23	2	39
การท่องเที่ยว	1	42	1	30	1	22	-	-	-	-	3	94
<b>รวม</b>	<b>4</b>	<b>140</b>	<b>4</b>	<b>74</b>	<b>4</b>	<b>65</b>	<b>1</b>	<b>16</b>	<b>1</b>	<b>23</b>	<b>14</b>	<b>318</b>
<b>ระบบทวิภาคี</b>												
<b>พาณิชยกรรม/ บริหารธุรกิจ</b>												
ธุรกิจค้าปลีก	1	6	1	12	1	2	-	-	-	-	3	20



รวม	1	6	1	12	1	2					3	20
ประเภทวิชา/สาขาวิชา	ปวช.1		ปวช.2		ปวช.3		ปวส.1		ปวส.2		รวม	
	ห้อง	นร.	ห้อง	นร.	ห้อง	นร.	ห้อง	นร.	ห้อง	นร.	ห้อง	นร.
อุตสาหกรรมท่องเที่ยว												
การโรงแรม	1	48	1	21	1	2	-	-	-	-		
บริการอาหารและ เครื่องดื่ม	-	-	-	-	-	-	1	13	1	11		
เสริมความงาม	-	-	-	-	-	-	-	-	1	6		
รวม	1	48	1	21	1	2	1	13	2	17	6	101
คหกรรม												
อาหารและโภชนาการ	-	-	-	-	-	-	1	8	-	-	1	8
รวม	-	-	-	-	-	-	1	8	-	-	1	8
<b>ม.6</b>												
อุตสาหกรรมท่องเที่ยว												
บริการอาหารและ เครื่องดื่ม	-	-	-	-	-	-	1	29	1	20	2	49
รวม	-	-	-	-	-	-	1	29	1	20	2	49
<b>วท.สมุย</b>												
อุตสาหกรรมท่องเที่ยว												
การโรงแรม	1	49	-	-	-	-	-	-	-	-	1	49
บริการอาหารและ เครื่องดื่ม	-	-	-	-	-	-	1	7	-	-	1	7
รวม	1	49	-	-	-	-	1	7	-	-	2	56
<b>เทียบโอนฯ</b>												
การบัญชี (ปวช.)	-	-	-	-	-	-	-	10	-	-	-	10
การบัญชี (ม.6.)	-	-	-	-	-	-	-	15	-	-	-	15
รวม	-	-	-	-	-	-	-	25	-	-	-	25
<b>รวมทั้งสิ้น</b>	<b>29</b>	<b>1,029</b>	<b>29</b>	<b>626</b>	<b>27</b>	<b>490</b>	<b>16</b>	<b>404</b>	<b>19</b>	<b>371</b>	<b>120</b>	<b>2,920</b>

### แผนภูมิจำนวนนักเรียน นักศึกษา ปีการศึกษา 2558

หน่วย : คน



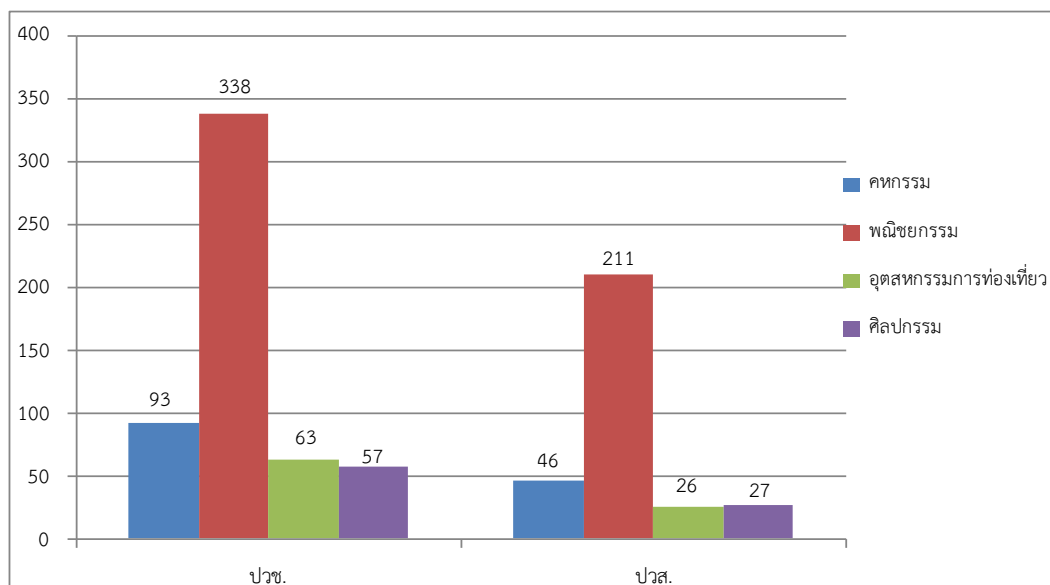
ประเภทวิชา	ปวช.	ปวส.	รวม
คหกรรม	399	93	491
พาณิชยกรรม/บริหารธุรกิจ	1,141	485	1,626
อุตสาหกรรมท่องเที่ยว	399	125	524
ศิลปกรรม	206	47	253
เทียบโอนฯ	0	25	25
<b>รวม</b>	<b>2,145</b>	<b>775</b>	<b>2,920</b>

3. จำนวนร้อยละของผู้สำเร็จการศึกษา ปีการศึกษา 2557 ตามระดับและประเภทวิชา

ประเภทวิชา/สาขาวิชา	ปวช.			ปวส.			รวม		
	แรก เข้า	สอบ ได้	ร้อยละ	แรก เข้า	สอบ ได้	ร้อยละ	แรก เข้า	สอบ ได้	ร้อยละ
<b>คหกรรม</b>									
ผ้าและเครื่องแต่งกาย	24	10	41.46				24	10	41.46
ธุรกิจเสื้อผ้า				6	5	83.33	6	5	83.33
อาหารและโภชนาการ	124	61	49.19	49	37	75.51	173	110	63.58
คหกรรมศาสตร์	35	22	65.86	6	4	66.67	41	26	63.41
<b>รวม</b>	<b>183</b>	<b>93</b>	<b>50.82</b>	<b>61</b>	<b>46</b>	<b>75.41</b>	<b>244</b>	<b>151</b>	<b>61.89</b>
<b>พาณิชยกรรม/บริหารธุรกิจ</b>									
การบัญชี	203	133	65.52	111	101	90.99	314	234	74.52
การขาย / การตลาด	119	51	42.86	34	26	76.47	153	77	50.33
การเลขานุการ/การ จัดการทั่วไป	85	36	42.35	28	24	85.71	113	60	53.10
คอมพิวเตอร์ธุรกิจ	159	106	66.67	55	50	90.91	214	156	72.90
ธุรกิจค้าปลีก (ทวีภาคี)	28	12	42.86	13	10	76.92	41	22	53.66
<b>รวม</b>	<b>594</b>	<b>338</b>	<b>56.90</b>	<b>241</b>	<b>211</b>	<b>87.55</b>	<b>835</b>	<b>549</b>	<b>65.75</b>
<b>อุตสาหกรรมท่องเที่ยว</b>									
การโรงแรมและการบริการ	159	63	39.62	36	22	61.11	195	85	43.59
สปาและความงาม				11	4	36.36	11	4	36.36
<b>รวม</b>	<b>159</b>	<b>63</b>	<b>39.62</b>	<b>47</b>	<b>26</b>	<b>55.32</b>	<b>206</b>	<b>89</b>	<b>43.20</b>
<b>ศิลปกรรม</b>									
วิจิตรศิลป์	35	13	37.14				35	13	37.14
การออกแบบ	41	17	41.46				41	17	41.46
คอมพิวเตอร์กราฟิค	40	27	67.50	38	27	71.05	78	54	69.23
<b>รวม</b>	<b>116</b>	<b>57</b>	<b>37.07</b>	<b>38</b>	<b>27</b>	<b>71.05</b>	<b>154</b>	<b>84</b>	<b>54.55</b>
<b>รวมทั้งหมด</b>	<b>1,052</b>	<b>551</b>	<b>52.38</b>						

ที่มา : งานทะเบียน 16 มีนาคม 2558

แผนภูมิจำนวนผู้สำเร็จการศึกษา ปีการศึกษา 2556



หน่วย : คน

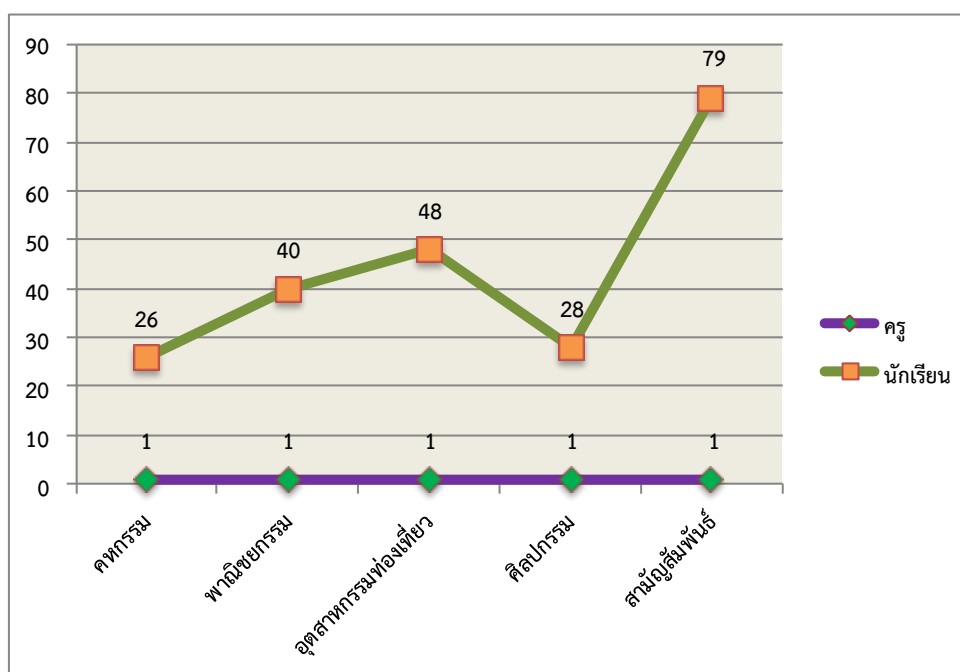
ประเภทวิชา	ปวช.	ปวส.	รวม
คหกรรม	93	46	139
พาณิชยกรรม/บริหารธุรกิจ	338	211	549
อุตสาหกรรมท่องเที่ยว	63	26	89
ศิลปกรรม	57	27	84
<b>รวม</b>	<b>551</b>	<b>310</b>	<b>861</b>

#### 4. จำนวนครู ต่อนักเรียน นักศึกษา ในปีการศึกษา 2558

ประเภทวิชา	ครูประจำ	พนักงานราชการ	ครูพิเศษสอน	จำนวน นร. นศ.	อัตราส่วน ครู : นักเรียน
คหกรรม	14	1	4	491	1 : 26
พาณิชยกรรม	27	2	12	1,651	1 : 40
อุตสาหกรรมท่องเที่ยว	5	0	6	524	1 : 48
ศิลปกรรม	5	0	4	253	1 : 28
สามัญสัมพันธ์	16	3	18	2,919	1 : 79
รวม	67	6	45	2,919	1 : 25

แผนภูมิ อัตราส่วน ครูต่อนักเรียน นักศึกษา

หน่วย : คน



5. การมีงานทำของนักเรียน นักศึกษา รุ่นปีการศึกษา 2556 (ภายใน 1 ปี)

หน่วย : คน

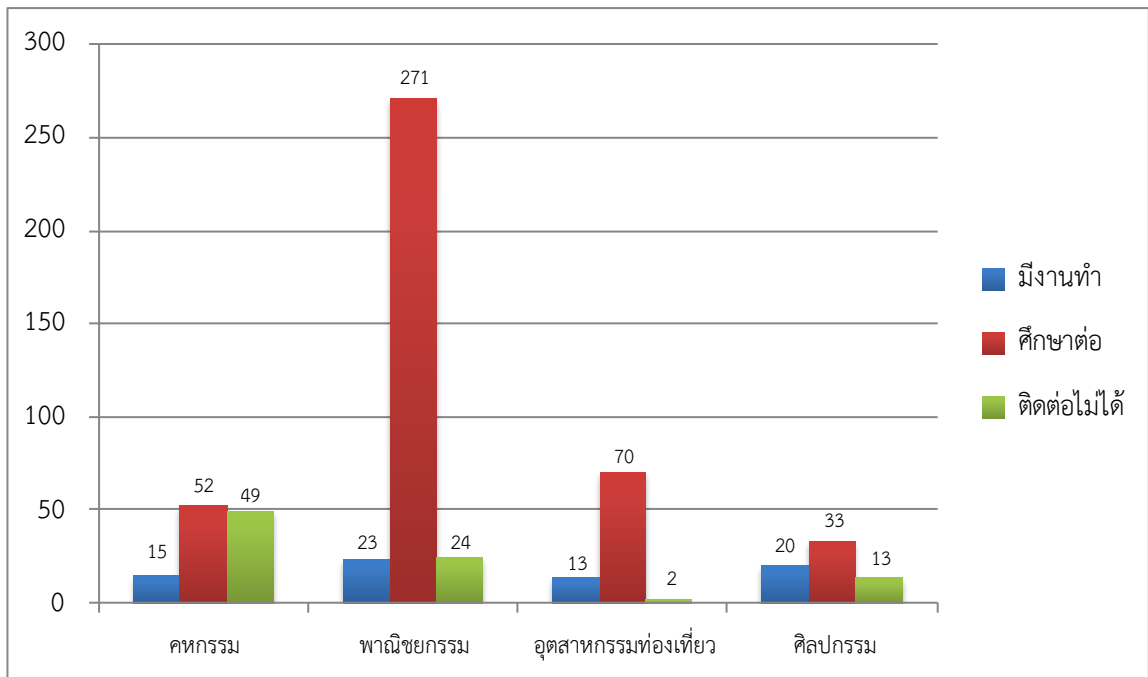
ระดับ / ประเภทวิชา	มีงานทำ (ร้อยละ)	ศึกษาต่อ (ร้อยละ)	ติดตามไม่ได้ (ร้อยละ)	รวม (ร้อยละ)
<b>ปวช.</b>	<b>71</b> (12.14)	<b>426</b> (72.82)	<b>88</b> (15.04)	<b>585</b> (100.00)
คหกรรม	15 (12.93)	52 (44.83)	49 (42.24)	116 (100.00)
พาณิชยกรรม	23 (7.23)	271 (85.22)	24 (7.55)	318 (100.00)
อุตสาหกรรมท่องเที่ยว	13 (15.29)	70 (82.35)	2 (2.35)	85 (100.00)
ศิลปกรรม	20 (30.30)	33 (50.00)	13 (19.70)	66 (100.00)
<b>ปวส.</b>	<b>94</b> (35.21)	<b>166</b> (62.17)	<b>7</b> (2.62)	<b>267</b> (100.00)
คหกรรม	13 (33.33)	24 (61.54)	2 (5.13)	39 (100.00)
พาณิชยกรรม	64 (33.51)	123 (64.40)	4 (2.09)	191 (100.00)
อุตสาหกรรมท่องเที่ยว	15 (51.72)	13 (44.83)	1 (3.45)	29 (100.00)
ศิลปกรรม	2 (25.00)	6 (75.00)	- -	8 (100.00)
<b>รวม</b>	<b>165</b> (19.37)	<b>592</b> (69.48)	<b>95</b> (11.15)	<b>852</b> (100.00)

ที่มา : งานแนะแนวฯ 20 มีนาคม 2558

### แผนภูมิการมีงานทำของนักเรียน นักศึกษา ปีการศึกษา 2556 (ภายใน 1 ปี)

ระดับ ปวช.

หน่วย : คน



ระดับ ปวส.

หน่วย : คน

