

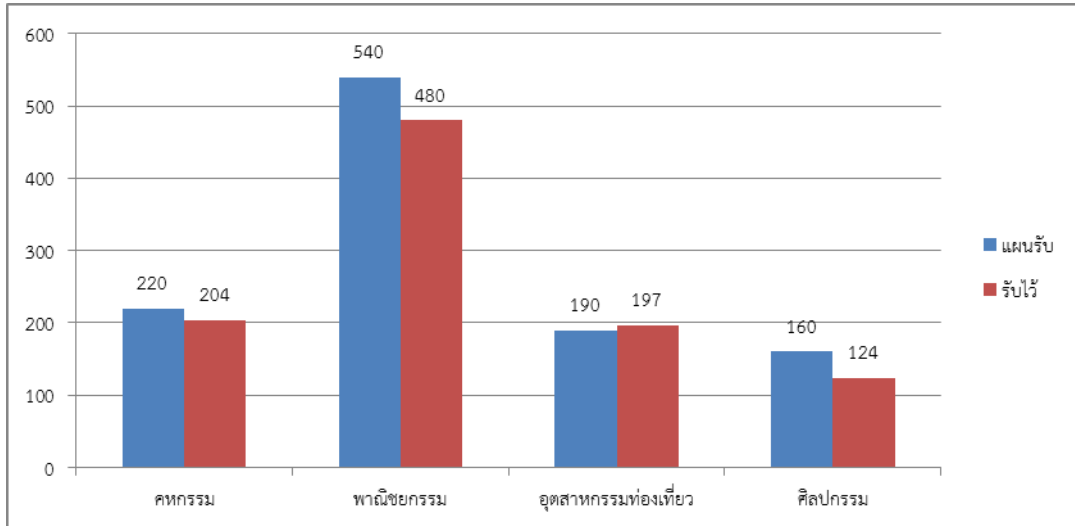
## นักเรียน นักศึกษา

### 1. จำนวนผู้มาสมัครและรับไว้ ปีการศึกษา 2561 ระดับ ปวช.

ประเภทวิชา/สาขาวิชา	แผนรับ	ผู้มาสมัคร		รับไว้ได้	
		ชาย	หญิง	ชาย	หญิง
<b>ปวช.(ปกติ)</b>					
<b>คหกรรม</b>					
<b>สาขาวิชาแฟชั่นและสิ่งทอ</b>					
สาขางานแฟชั่นดีไซน์	20	4	13	3	13
สาขางานเสื้อผ้าแฟชั่น	20	0	1	0	0
<b>สาขาวิชาอาหารและโภชนาการ</b>					
สาขางานอาหารและโภชนาการ	120	40	94	40	93
<b>สาขาวิชาคหกรรมศาสตร์</b>					
สาขางานธุรกิจดอกไม้และงานประดิษฐ์	20	2	14	2	13
สาขางานคหกรรมเพื่อการโรงแรม	40	13	27	13	27
<b>รวมคหกรรม</b>	<b>220</b>	<b>59</b>	<b>149</b>	<b>58</b>	<b>146</b>
<b>พาณิชยกรรม</b>					
<b>สาขาวิชาพาณิชยกรรม</b>					
สาขางานการบัญชี	200	22	186	22	175
สาขางานการตลาด	80	16	68	13	65
สาขางานการเลขานุการ	80	0	50	0	50
สาขางานคอมพิวเตอร์ธุรกิจ	160	67	98	66	89
<b>รวมพาณิชยกรรม</b>	<b>520</b>	<b>105</b>	<b>402</b>	<b>101</b>	<b>379</b>

ประเภทวิชา/สาขาวิชา	แผนรับ	ผู้มาสมัคร		รับไว้ได้	
		ชาย	หญิง	ชาย	หญิง
<b>อุตสาหกรรมท่องเที่ยว</b> <b>สาขาวิชาการโรงแรมและการท่องเที่ยว</b>					
สาขางานการโรงแรม	80	15	96	7	73
สาขางานการโรงแรม(Mini E.P)	25	7	22	7	20
สาขางานการท่องเที่ยว	45	12	49	6	41
<b>รวมอุตสาหกรรมท่องเที่ยว</b>	<b>150</b>	<b>34</b>	<b>167</b>	<b>20</b>	<b>134</b>
<b>ศิลปกรรม</b> <b>สาขาวิชาศิลปกรรม</b>					
สาขางานจิตรศิลป์	40	14	10	14	10
สาขางานการออกแบบ	40	11	10	11	8
สาขางานคอมพิวเตอร์กราฟิก อาร์ต	80	51	34	50	31
<b>รวมศิลปกรรม</b>	<b>160</b>	<b>76</b>	<b>54</b>	<b>75</b>	<b>49</b>
<b>ปวช.(ทวิภาคี)</b> <b>พาณิชยกรรม</b> <b>สาขาวิชาพาณิชยกรรม</b>					
สาขางานธุรกิจค้าปลีก	20	1	1	0	0
<b>รวมพาณิชยกรรม</b>	<b>20</b>	<b>1</b>	<b>1</b>	<b>0</b>	<b>0</b>
<b>อุตสาหกรรมท่องเที่ยว</b> <b>สาขาวิชาการโรงแรมและการท่องเที่ยว</b>					
สาขางานการโรงแรม(ทวิภาคี)	40	10	37	10	33
<b>รวมอุตสาหกรรมท่องเที่ยว</b>	<b>40</b>	<b>10</b>	<b>37</b>	<b>10</b>	<b>33</b>
<b>รวม ปวช.</b>	<b>1,110</b>	<b>285</b>	<b>810</b>	<b>264</b>	<b>741</b>

แผนภูมิเปรียบเทียบจำนวนแผนรับและรับไว้ของนักเรียน  
ระดับ ปวช. ปีการศึกษา 2561



ประเภทวิชา	แผนรับ	รับไว้	คิดเป็นร้อยละ
คหกรรม	220	204	92.72
พาณิชยกรรม	540	480	88.88
อุตสาหกรรมท่องเที่ยว	190	197	100.00
ศิลปกรรม	160	124	77.50
รวม	1,110	1,005	90.54

ระดับ ปวส.

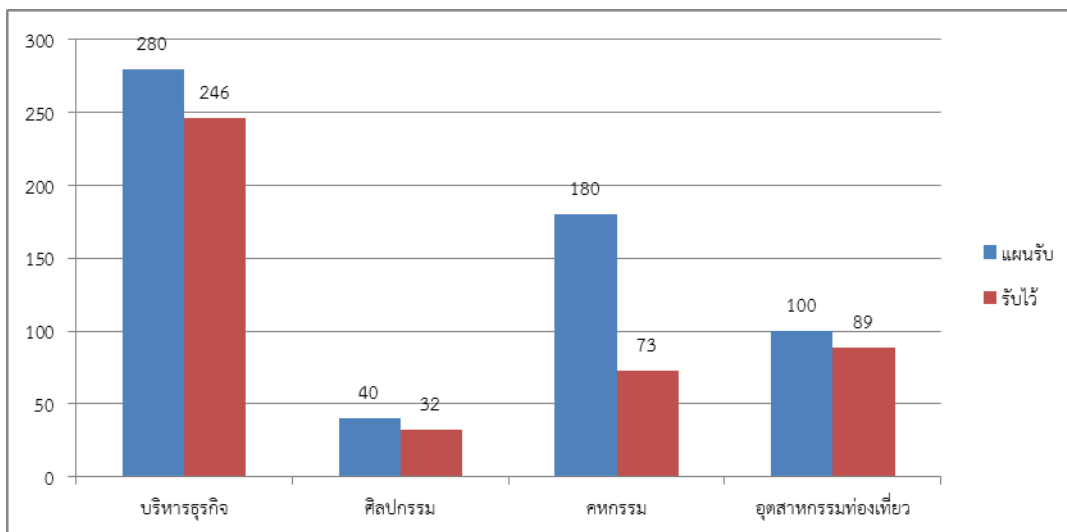
ประเภทวิชา/สาขาวิชา	แผน รับ	ผู้มาสมัคร		รับไว้ได้	
		ชาย	หญิง	ชาย	หญิง
<b>ปวส.(ปกติ)</b>					
<b>บริหารธุรกิจ</b>					
<b>สาขาวิชาการบัญชี</b>					
สาขางานการบัญชี	120	5	122	5	110
<b>สาขาวิชาการตลาด</b>					
สาขางานการตลาด	40	2	40	2	38
<b>สาขาวิชาคอมพิวเตอร์ธุรกิจ</b>					
สาขางานคอมพิวเตอร์ธุรกิจ	80	22	35	20	35
<b>สาขาวิชาการจัดการทั่วไป</b>					
สาขางานการจัดการทั่วไป	40	0	36	0	36
<b>รวมบริหารธุรกิจ</b>	<b>280</b>	<b>29</b>	<b>233</b>	<b>27</b>	<b>219</b>
<b>ศิลปกรรม</b>					
<b>สาขาวิชาคอมพิวเตอร์กราฟิก</b>					
สาขางานคอมพิวเตอร์กราฟิกอาร์ต	20	22	10	22	10
<b>รวมศิลปกรรม</b>	<b>20</b>	<b>22</b>	<b>10</b>	<b>22</b>	<b>10</b>
<b>คหกรรม</b>					
<b>สาขาวิชาเทคโนโลยีแฟชั่นและสิ่งทอ</b>					
สาขางานเทคโนโลยีแฟชั่นและสิ่งทอ (รวม ม.6)	20	0	3	0	0
<b>สาขาวิชาอาหารและโภชนาการ</b>					
สาขางานอาหารและโภชนาการ	40	20	14	5	14
<b>สาขาวิชาการบริหารงานคหกรรม ศาสตร์</b>					
สาขางานการจัดงานดอกไม้และงาน ประดิษฐ์	20	2	6	2	6

ประเภทวิชา/สาขาวิชา	แผน รับ	ผู้มาสมัคร		รับไว้ได้	
		ชาย	หญิง	ชาย	หญิง
สาขาวิชาการบริหารงานคหกรรม ศาสตร์ สาขางานการจัดการคหกรรมเพื่อการ โรงแรม	20	1	4	1	3
<b>รวมคหกรรม</b>	<b>100</b>	<b>23</b>	<b>27</b>	<b>8</b>	<b>25</b>
อุตสาหกรรมการท่องเที่ยว สาขาวิชาการโรงแรมและบริการ สาขางานบริการอาหารและเครื่องดื่ม	30	1	9	1	9
<b>รวมอุตสาหกรรมการท่องเที่ยว</b>	<b>30</b>	<b>1</b>	<b>9</b>	<b>1</b>	<b>9</b>
ปวส. ม6 ศิลปกรรม สาขาวิชาคอมพิวเตอร์กราฟิก สาขางานคอมพิวเตอร์กราฟิกอาร์ต	20	12	9	0	0
<b>รวมศิลปกรรม</b>	<b>20</b>	<b>12</b>	<b>9</b>	<b>0</b>	<b>0</b>
คหกรรม สาขาวิชาอาหารและโภชนาการ สาขางานอาหารและโภชนาการ สาขาวิชาการบริหารงานคหกรรม ศาสตร์ การจัดงานดอกไม้และงานประดิษฐ์	20 20	6 0	12 0	6 0	12 0
<b>รวมคหกรรม</b>	<b>40</b>	<b>6</b>	<b>12</b>	<b>6</b>	<b>12</b>
อุตสาหกรรมการท่องเที่ยว สาขาวิชาการโรงแรมและบริการ สาขางานบริการอาหารและเครื่องดื่ม	30	6	34	5	28
<b>รวมอุตสาหกรรมการท่องเที่ยว</b>	<b>30</b>	<b>6</b>	<b>34</b>	<b>5</b>	<b>28</b>

ประเภทวิชา/สาขาวิชา	แผน รับ	ผู้มาสมัคร		รับไว้ได้	
		ชาย	หญิง	ชาย	หญิง
<b>คหกรรม (ทวิภาคี)</b> สาขาวิชาอาหารและโภชนาการ สาขางานอาหารและโภชนาการ	40	5	17	5	17
<b>รวมคหกรรม</b>	<b>40</b>	<b>5</b>	<b>17</b>	<b>5</b>	<b>17</b>
<b>อุตสาหกรรมการท่องเที่ยว (ทวิภาคี)</b> สาขาวิชาการโรงแรมและบริการ สาขางานบริการอาหารและเครื่องดื่ม สาขาวิชาการท่องเที่ยว สาขางานการท่องเที่ยว	20 20	4 4	24 21	4 3	22 17
<b>รวมอุตสาหกรรมการท่องเที่ยว</b>	<b>40</b>	<b>8</b>	<b>45</b>	<b>7</b>	<b>39</b>
<b>รวมปวส</b>	<b>600</b>	<b>112</b>	<b>396</b>	<b>81</b>	<b>359</b>
<b>รวมทั้งหมด</b>	<b>1,710</b>	<b>397</b>	<b>1,206</b>	<b>345</b>	<b>1,100</b>

ที่มา : งานทะเบียน 10 มิถุนายน 2561

แผนภูมิเปรียบเทียบจำนวนแผนรับและรับไว้ของนักศึกษา  
ระดับ ปวส. ปีการศึกษา 2561



ประเภทวิชา	แผนรับ	รับไว้	คิดเป็นร้อยละ
บริหารธุรกิจ	280	246	87.85
ศิลปกรรม	40	32	80.00
คหกรรม	180	73	40.55
อุตสาหกรรมท่องเที่ยว	100	89	89.00
รวม	600	440	73.33

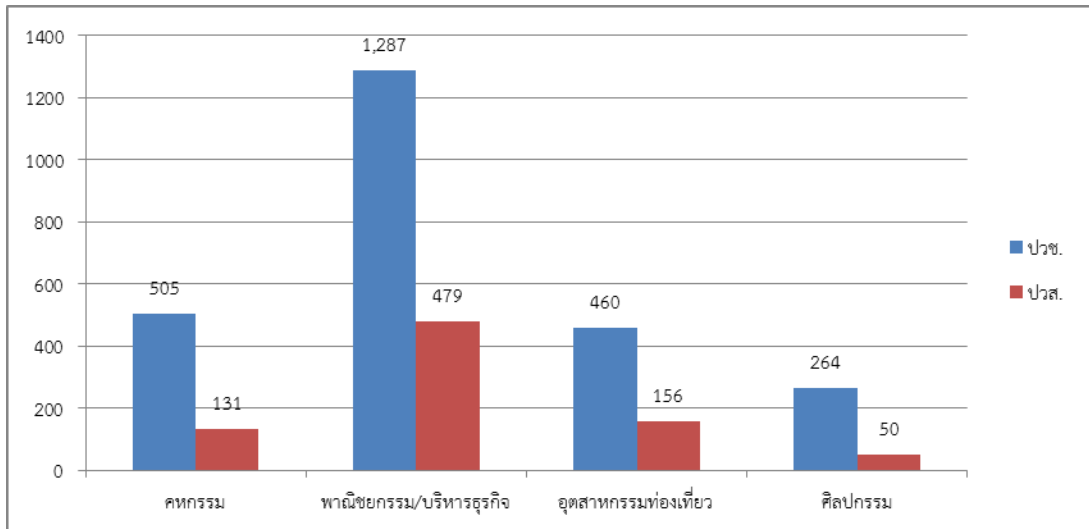
2. จำนวนนักเรียน นักศึกษา ตามประเภทวิชา ระดับชั้นเรียน และห้องเรียน ปีการศึกษา 2561

ประเภทวิชา/สาขาวิชา	ปวช.1		ปวช.2		ปวช.3		ปวส.1		ปวส.2		รวม	
	ห้อง	นร.	ห้อง	นร.	ห้อง	นร.	ห้อง	นร.	ห้อง	นร.	ห้อง	นร.
<b>ระบบปกติ</b>												
<b>คหกรรม</b>												
แฟชั่นดีไซน์	1	16	1	3	1	12	-	-	-	-	3	30
เสื้อผ้าแฟชั่น	-	-	1	2	1	3	-	-	-	-	2	5
เทคโนโลยีแฟชั่นและสิ่งทอ	-	-	-	-	-	-	1	2	-	-	1	2
คหกรรมเพื่อการโรงแรม	1	40	1	31	1	31	1	4	1	8	5	109
อาหารและโภชนาการ	3	133	3	91	3	106	1	19	1	22	11	351
อาหารและโภชนาการ(ม.6)	-	-	-	-	-	-	1	18	1	13	2	31
อาหารและโภชนาการ (ทวิภาคี)	-	-	-	-	-	-	1	22	1	9	2	31
ธุรกิจดอกไม้และประดิษฐ์	1	15	1	12	1	10	1	8	1	6	5	51
<b>รวม</b>	<b>6</b>	<b>204</b>	<b>7</b>	<b>139</b>	<b>7</b>	<b>162</b>	<b>6</b>	<b>73</b>	<b>5</b>	<b>58</b>	<b>31</b>	<b>610</b>
<b>พาณิชยกรรม/บริหารธุรกิจ</b>												
การบัญชี	5	197	5	177	5	176	3	115	3	104	21	755
การตลาด	2	78	2	65	2	55	1	40	1	41	8	271
การเลขานุการ	1	50	2	44	2	41	-	-	-	-	5	132
การจัดการทั่วไป	-	-	-	-	-	-	1	36	1	28	2	64
คอมพิวเตอร์ธุรกิจ	4	155	4	126	4	117	2	55	2	60	16	505
ธุรกิจค้าปลีก (ทวิภาคี)	-	-	1	3	1	3	-	-	-	-	2	6
<b>รวม</b>	<b>12</b>	<b>480</b>	<b>14</b>	<b>415</b>	<b>14</b>	<b>392</b>	<b>7</b>	<b>246</b>	<b>7</b>	<b>233</b>	<b>53</b>	<b>1,733</b>
<b>ศิลปกรรม</b>												
จิตรศิลป์	1	24	1	11	1	11	-	-	-	-	3	44
การออกแบบ	1	19	1	12	1	15	-	-	-	-	3	41
คอมพิวเตอร์กราฟิก	2	81	2	46	2	45	2	32	2	18	10	211
<b>รวม</b>	<b>4</b>	<b>124</b>	<b>4</b>	<b>69</b>	<b>4</b>	<b>71</b>	<b>2</b>	<b>32</b>	<b>2</b>	<b>18</b>	<b>16</b>	<b>296</b>
<b>อุตสาหกรรมท่องเที่ยว</b>												
การโรงแรม	2	107	2	68	2	78	-	-	1	12	6	259
การโรงแรม (ทวิภาคี)	1	43	1	23	1	25	-	-	1	24	4	113
บริการอาหารและเครื่องดื่ม	-	-	-	-	-	-	1	10	-	-	1	10
บริการอาหารและเครื่องดื่ม (ม.6)	-	-	-	-	-	-	1	33	1	19	2	52
บริการอาหารและเครื่องดื่ม (ทวิภาคี)	-	-	-	-	-	-	1	26	-	-	1	26
การท่องเที่ยว	1	47	1	40	1	29	-	-	-	-	3	115
การท่องเที่ยว (ทวิภาคี)	-	-	-	-	-	-	1	20	1	12	2	32
<b>รวม</b>	<b>4</b>	<b>197</b>	<b>4</b>	<b>131</b>	<b>4</b>	<b>132</b>	<b>4</b>	<b>89</b>	<b>4</b>	<b>67</b>	<b>20</b>	<b>607</b>
<b>รวมทั้งสิ้น</b>	<b>26</b>	<b>1,005</b>	<b>29</b>	<b>754</b>	<b>29</b>	<b>757</b>	<b>19</b>	<b>440</b>	<b>18</b>	<b>376</b>	<b>120</b>	<b>3,332</b>



### แผนภูมิจำนวนนักเรียน นักศึกษา ปีการศึกษา 2561

หน่วย : คน



ประเภทวิชา	ปวช.	ปวส.	รวม
คหกรรม	505	131	636
พาณิชยกรรม/บริหารธุรกิจ	1,287	479	1,766
อุตสาหกรรมท่องเที่ยว	460	156	616
ศิลปกรรม	264	50	314
<b>รวม</b>	<b>2,516</b>	<b>816</b>	<b>3,332</b>

3. จำนวนร้อยละของผู้สำเร็จการศึกษา ปีการศึกษา 2560 ตามระดับและประเภทวิชา

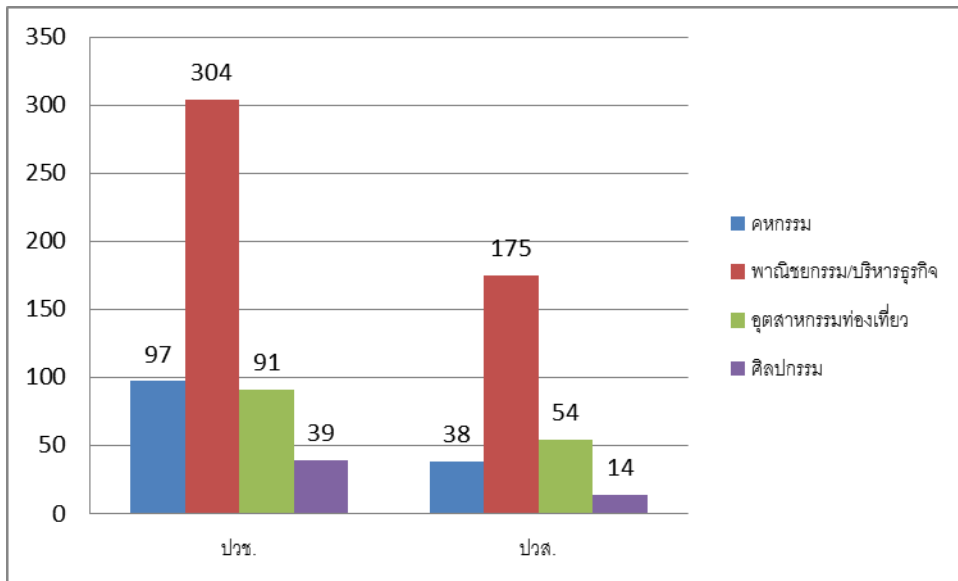
หลักสูตร/ประเภทวิชา/สาขาวิชา/สาขางาน	จำนวนผู้เรียน แรกเข้า	จำนวนผู้สำเร็จ การศึกษา	ร้อยละ
<b>ปวช.</b>	<b>ปีการศึกษา 2558</b>		
<b>ประเภทวิชาคหกรรม</b>	<b>(10 มิ.ย. 58)</b>		
<b>สาขาวิชาแฟชั่นและสิ่งทอ</b>			
- สาขางานแฟชั่นดีไซน์	8	4	50.00
- สาขางานเสื้อผ้าแฟชั่น	0	0	0
<b>สาขาวิชาอาหารและโภชนาการ</b>			
- สาขางานอาหารและโภชนาการ	131	67	51.15
<b>สาขาวิชาคหกรรมศาสตร์</b>			
- สาขางานธุรกิจดอกไม้และงานประดิษฐ์	14	12	85.71
- สาขางานคหกรรมเพื่อการโรงแรม	29	14	48.28
<b>รวมประเภทวิชาคหกรรม</b>	<b>182</b>	<b>97</b>	<b>53.30</b>
<b>ประเภทวิชาพาณิชยกรรม</b>			
<b>สาขาวิชาการบัญชี</b>			
- สาขางานการบัญชี	190	138	72.63
<b>สาขาวิชาการตลาด</b>			
- สาขางานการตลาด	79	43	54.43
<b>สาขาวิชาการเลขานุการ</b>			
- สาขางานเลขานุการ	66	31	49.97
<b>สาขาวิชาธุรกิจค้าปลีก</b>			
- สาขางานธุรกิจค้าปลีก	6	1	16.67
<b>สาขาวิชาคอมพิวเตอร์ธุรกิจ</b>			
- สาขางานคอมพิวเตอร์ธุรกิจ	157	91	57.96
<b>รวมประเภทพาณิชยกรรม</b>	<b>498</b>	<b>304</b>	<b>61.04</b>
<b>ประเภทวิชาอุตสาหกรรมท่องเที่ยว</b>			
<b>สาขาวิชาการโรงแรม</b>			
- สาขางานการโรงแรม	146	68	46.58
<b>สาขาวิชาการท่องเที่ยว</b>			
- สาขางานการท่องเที่ยว	42	23	54.76
<b>รวมประเภทวิชาอุตสาหกรรมท่องเที่ยว</b>	<b>188</b>	<b>91</b>	<b>48.40</b>

หลักสูตร/ประเภทวิชา/สาขาวิชา/สาขางาน	จำนวนผู้เรียน แรกเข้า	จำนวนผู้สำเร็จ การศึกษา	ร้อยละ
<b>ประเภทวิชาศิลปกรรม</b>			
<b>สาขาวิชาจิตรศิลป์</b>			
- สาขางานจิตรศิลป์	23	8	34.78
<b>สาขาวิชาการออกแบบ</b>			
- สาขางานการออกแบบ	24	4	16.67
<b>สาขาวิชาคอมพิวเตอร์กราฟิก</b>			
- สาขางานคอมพิวเตอร์กราฟิก	64	27	42.19
<b>รวมประเภทวิชาศิลปกรรม</b>	<b>111</b>	<b>39</b>	<b>35.14</b>
<b>รวมระดับ ปวช.</b>	<b>979</b>	<b>531</b>	<b>54.23</b>
<b>ปวส.</b>			
<b>ประเภทวิชาคหกรรมศาสตร์</b>			
<b>สาขาวิชาเทคโนโลยีแฟชั่นและสิ่งทอ</b>			
- สาขางานเทคโนโลยีแฟชั่นและสิ่งทอ	0	0	0
<b>สาขาวิชาอาหารและโภชนาการ</b>			
- สาขางานโภชนาการและโภชนาการ	41	37	90.24
<b>สาขาวิชาการบริหารงานคหกรรมศาสตร์</b>			
- สาขางานการจัดการธุรกิจดอกไม้และงานประดิษฐ์	3	1	33.33
<b>รวมประเภทวิชาคหกรรม</b>	<b>44</b>	<b>38</b>	<b>86.36</b>
<b>ประเภทวิชาบริหารธุรกิจ</b>			
<b>สาขาวิชาการบัญชี</b>			
- สาขางานการบัญชี	86	77	89.53
<b>สาขาวิชาการตลาด</b>			
- สาขางานการตลาด	25	22	88.00
<b>สาขาวิชาการจัดการทั่วไป</b>			
- สาขางานการจัดการทั่วไป	28	21	75.00
<b>สาขาวิชาคอมพิวเตอร์ธุรกิจ</b>			
- สาขางานคอมพิวเตอร์ธุรกิจ	73	55	75.34
<b>รวมประเภทวิชาบริหารธุรกิจ</b>	<b>212</b>	<b>175</b>	<b>82.55</b>

หลักสูตร/ประเภทวิชา/สาขาวิชา/สาขางาน	จำนวนผู้เรียน แรกเข้า	จำนวนผู้สำเร็จ การศึกษา	ร้อยละ
<b>ประเภทวิชาอุตสาหกรรมท่องเที่ยว</b>			
<b>สาขาวิชาการโรงแรม</b>			
- สาขางานบริการอาหารและเครื่องดื่ม	65	46	70.77
<b>สาขาวิชาการท่องเที่ยว</b>			
- สาขางานการท่องเที่ยว	13	8	61.54
<b>รวมประเภทวิชาอุตสาหกรรมท่องเที่ยว</b>	<b>78</b>	<b>54</b>	<b>69.23</b>
<b>ประเภทวิชาศิลปกรรม</b>			
<b>สาขาวิชาคอมพิวเตอร์กราฟิก</b>			
- สาขางานคอมพิวเตอร์กราฟิก	32	14	43.75
<b>รวมประเภทวิชาศิลปกรรม</b>	<b>32</b>	<b>14</b>	<b>43.75</b>
<b>รวมระดับ ปวส.</b>	<b>366</b>	<b>281</b>	<b>76.78</b>
<b>รวมทั้งสิ้น</b>	<b>1,345</b>	<b>812</b>	<b>60.37</b>

ที่มา : งานทะเบียน 12 พฤษภาคม 2561

แผนภูมิจำนวนผู้สำเร็จการศึกษา ปีการศึกษา 2559



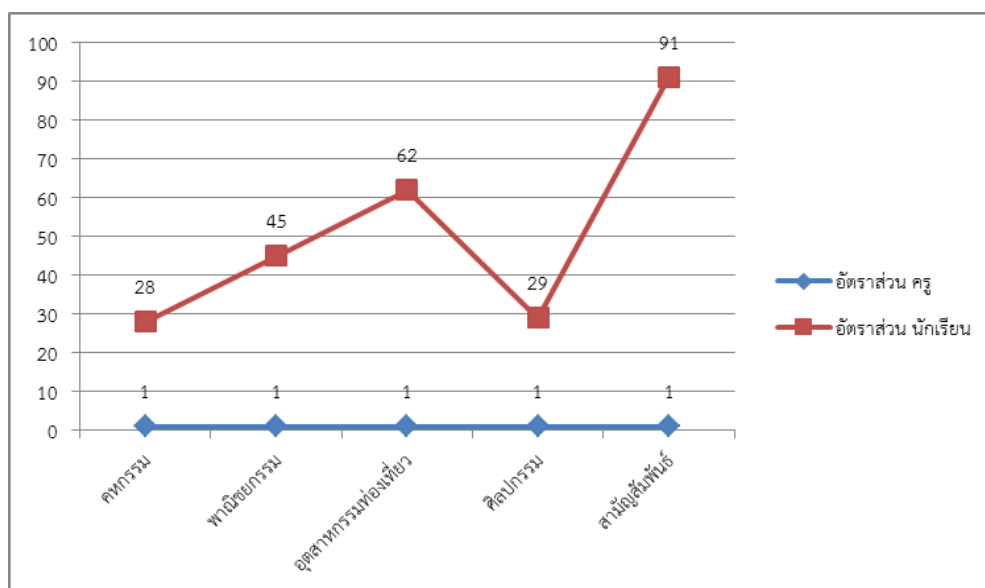
หน่วย : คน

ประเภทวิชา	ปวช.	ปวส.	รวม
คหกรรม	97	38	135
พาณิชยกรรม/บริหารธุรกิจ	304	175	479
อุตสาหกรรมท่องเที่ยว	91	54	145
ศิลปกรรม	39	14	53
<b>รวม</b>	<b>531</b>	<b>281</b>	<b>812</b>

4. จำนวนครู ต่อนักเรียน นักศึกษา ในปีการศึกษา 2561

ประเภทวิชา	ครูประจำ	พนักงานราชการ	ครูพิเศษสอน	จำนวน นร. นศ.	อัตราส่วน ครู : นักเรียน
คหกรรม	12	8	2	611	1:28
พาณิชยกรรม	28	2	8	1,716	1:45
อุตสาหกรรมท่องเที่ยว	5	1	3	561	1:62
ศิลปกรรม	5	3	2	292	1:29
สามัญสัมพันธ์	14	4	17	3,180	1:91
<b>รวม</b>	<b>64</b>	<b>18</b>	<b>32</b>	<b>3,180</b>	<b>1:28</b>

แผนภูมิ อัตราส่วน ครูต่อนักเรียน นักศึกษา



## 5. การมีงานทำของนักเรียน นักศึกษา รุ่นปีการศึกษา 2559 (ภายใน 1 ปี)

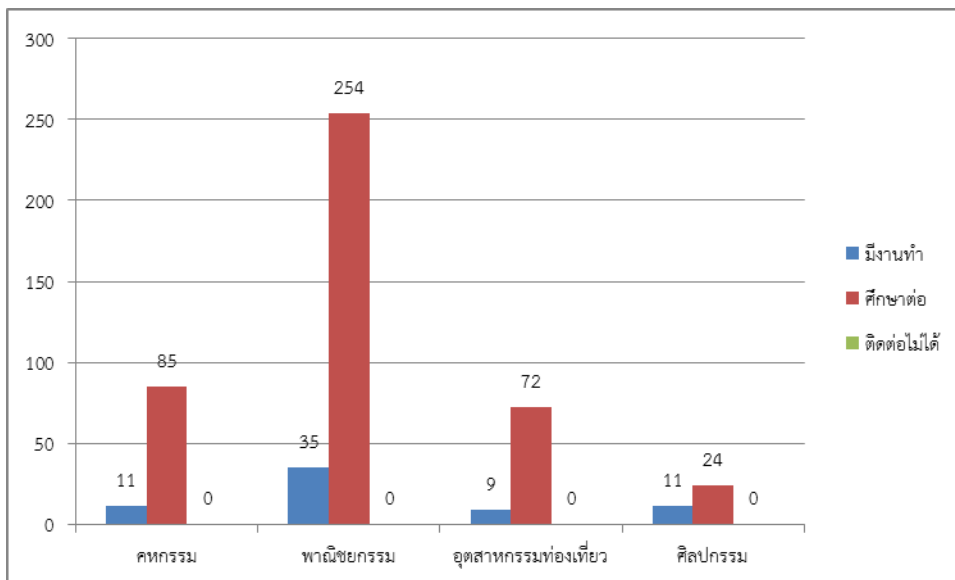
หน่วย : คน

ระดับ / ประเภทวิชา	มีงานทำ (ร้อยละ)	ศึกษาต่อ (ร้อยละ)	ติดตามไม่ได้ (ร้อยละ)	รวม (ร้อยละ)
<b>ปวช.</b>	<b>66</b> (13.17)	<b>435</b> (86.82)	<b>96</b> (19.16)	<b>501</b> (100.00)
คหกรรม	11 (11.45)	85 (88.54)	0 (0)	96 (100.00)
พาณิชยกรรม	35 (12.11)	254 (87.88)	0 (0)	289 (100.00)
อุตสาหกรรมท่องเที่ยว	9 (11.11)	72 (88.88)	0 (0)	81 (100.00)
ศิลปกรรม	11 (31.42)	24 (68.57)	0 (0)	35 (100.00)
<b>ปวส.</b>	<b>199</b> (62.18)	<b>118</b> (36.87)	<b>3</b> (0.93)	<b>320</b> (100.00)
คหกรรม	26 (89.65)	3 (10.34)	0 (0)	29 (100.00)
บริหารธุรกิจ	137 (60.88)	88 (39.11)	6 (0)	225 (100.00)
อุตสาหกรรมท่องเที่ยว	28 (62.22)	17 (37.77)	0 (0)	45 (100.00)
ศิลปกรรม	8 (38.09)	13 (61.90)	0 (0)	21 (100.00)
<b>รวม</b>	<b>205</b> (23.92)	<b>553</b> (64.52)	<b>99</b> (11.55)	<b>857</b> (100.00)

ที่มา : งานแนะแนวฯ 16 สิงหาคม 2561

แผนภูมิการมีงานทำของนักเรียน นักศึกษา ปีการศึกษา 2559 (ภายใน 1 ปี)  
ระดับ ปวช.

หน่วย : คน



ระดับ ปวส.

หน่วย : คน

