

## นักเรียน นักศึกษา

 จำนวนผู้มาสมัครและรับไว้ ปีการศึกษา 2553

ระดับ ปวช.

ประเภทวิชา/สาขาวิชา	แผนรับ	ผู้มาสมัคร		รับไว้ได้	
		ชาย	หญิง	ชาย	หญิง
<b>ปวช.(ปกติ)</b>					
<b>คหกรรม</b>					
สาขาวิชาผ้าและเครื่องแต่งกาย					
สาขางานตัดเย็บเสื้อผ้า	40	1	11	1	13
สาขางานออกแบบเสื้อผ้า	40	2	24	2	24
สาขาวิชาอาหารและโภชนาการ					
สาขางานอาหารและโภชนาการ	120	19	125	18	115
สาขาวิชาคหกรรมศาสตร์					
สาขางานคหกรรมการผลิต	80	-	31	5	40
<b>รวมคหกรรม</b>	<b>280</b>	<b>22</b>	<b>191</b>	<b>26</b>	<b>192</b>
<b>พาณิชยกรรม</b>					
สาขาวิชาพาณิชยกรรม					
สาขางานการบัญชี	160	7	245	4	170
สาขางานการขาย	80	5	83	4	75
สาขางานการเลขานุการ	80	-	83	1	88
สาขางานคอมพิวเตอร์ธุรกิจ	120	62	254	19	108
สาขางานการจัดการโลจิสติกส์	40	4	47	4	36
<b>รวมพาณิชยกรรม</b>	<b>480</b>	<b>78</b>	<b>712</b>	<b>32</b>	<b>477</b>

**ระดับ ปวช.**

ประเภทวิชา/สาขาวิชา	แผนรับ	ผู้มาสมัคร		รับไว้ได้	
		ชาย	หญิง	ชาย	หญิง
<b>อุตสาหกรรมท่องเที่ยว</b> สาขาวิชาการโรงแรมและการท่องเที่ยว สาขางานการโรงแรม	120	21	191	11	111
<b>รวมอุตสาหกรรมท่องเที่ยว</b>	<b>120</b>	<b>21</b>	<b>191</b>	<b>11</b>	<b>111</b>
<b>ศิลปกรรม</b> สาขาวิชาศิลปกรรม สาขางานจิตรศิลป์ สาขางานการออกแบบ สาขางานคอมพิวเตอร์กราฟิก	40 40 40	30 24 63	32 20 48	19 22 22	22 21 26
<b>รวมศิลปกรรม</b>	<b>120</b>	<b>117</b>	<b>100</b>	<b>63</b>	<b>69</b>
<b>ปวช.(ทวิภาคี)</b> <b>พาณิชยกรรม</b> สาขาวิชาพาณิชยกรรม สาขางานธุรกิจค้าปลีก	40	5	20	7	26
<b>รวมพาณิชยกรรม</b>	<b>40</b>	<b>5</b>	<b>20</b>	<b>7</b>	<b>26</b>
<b>อุตสาหกรรมท่องเที่ยว</b> สาขาวิชาการโรงแรมและการท่องเที่ยว สาขางานการโรงแรม	40	6	41	7	33
<b>รวมอุตสาหกรรมท่องเที่ยว</b>	<b>40</b>	<b>6</b>	<b>41</b>	<b>7</b>	<b>33</b>
<b>รวม ปวช.</b>	<b>1,080</b>	<b>249</b>	<b>1,255</b>	<b>146</b>	<b>908</b>

**ระดับ ปวส.**

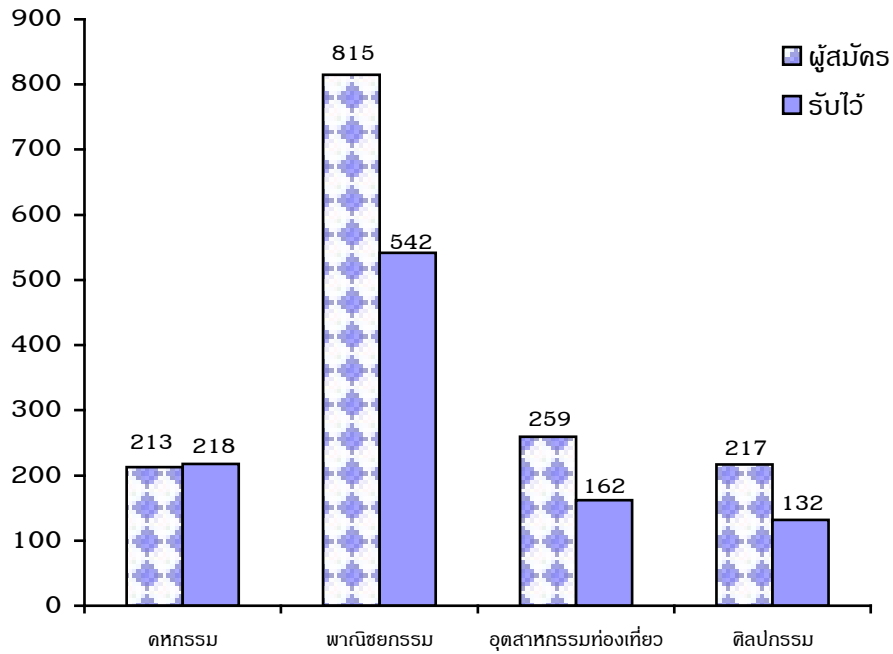
ประเภทวิชา/สาขาวิชา	แผนรับ	ผู้มาสมัคร		รับไว้ได้	
		ชาย	หญิง	ชาย	หญิง
<b>ปวส.(ปกติ)</b>					
<b>คหกรรม</b>					
สาขาวิชาเทคโนโลยีผ้าและเครื่องแต่งกาย	20	2	9	-	3
สาขาวิชาอาหารและโภชนาการ	40	3	20	2	18
สาขาวิชาการบริหารคหกรรมศาสตร์	20	-	10	-	4
<b>รวมคหกรรม</b>	<b>80</b>	<b>5</b>	<b>39</b>	<b>2</b>	<b>25</b>
<b>บริหารธุรกิจ</b>					
สาขาวิชาการบัญชี	120	6	88	5	70
สาขาวิชาการตลาด	40	1	30	1	25
สาขาวิชาการจัดการทั่วไป	40	-	27	-	16
สาขาวิชาคอมพิวเตอร์ธุรกิจ	40	12	28	11	14
สาขาวิชาการจัดการโลจิสติกส์	30	1	22	1	16
<b>รวมบริหารธุรกิจ</b>	<b>270</b>	<b>20</b>	<b>195</b>	<b>18</b>	<b>141</b>
<b>อุตสาหกรรมท่องเที่ยว</b>					
สาขาวิชาการโรงแรมและบริการ	40	-	28	-	12
สาขาวิชาการจัดการธุรกิจท่องเที่ยว	20	-	1	-	-
<b>รวมอุตสาหกรรมท่องเที่ยว</b>	<b>60</b>	<b>-</b>	<b>29</b>	<b>-</b>	<b>12</b>
<b>ศิลปกรรม</b>					
สาขาวิชาคอมพิวเตอร์กราฟิก	20	8	12	6	12
<b>รวมศิลปกรรม</b>	<b>20</b>	<b>8</b>	<b>12</b>	<b>6</b>	<b>12</b>
<b>ปวส.(ม.6)</b>					
<b>บริหารธุรกิจ</b>					
สาขาวิชาคอมพิวเตอร์ธุรกิจ	40	1	11	2	20
<b>รวมบริหารธุรกิจ</b>	<b>40</b>	<b>1</b>	<b>11</b>	<b>2</b>	<b>20</b>

**ระดับ ปวส.**

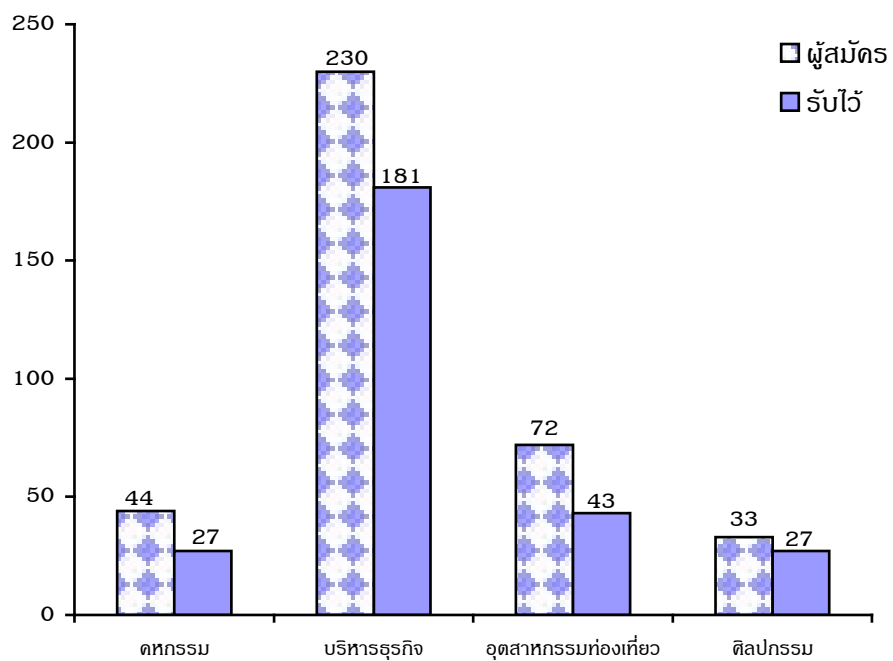
ประเภทวิชา/สาขาวิชา	แผนรับ	ผู้มาสมัคร		รับไว้ได้	
		ชาย	หญิง	ชาย	หญิง
<b>ปวส.(ม.๓)</b>					
<b>อุตสาหกรรมगतท่องเที่ยว</b>					
สาขาวิชาการโรงแรมและบริการ	30	1	12	1	9
สาขาวิชาการจัดการธุรกิจท่องเที่ยว	30	-	-	-	-
<b>รวมอุตสาหกรรมगतท่องเที่ยว</b>	<b>60</b>	<b>1</b>	<b>12</b>	<b>1</b>	<b>9</b>
<b>ศิลปกรรม</b>					
สาขาวิชาคอมพิวเตอร์กราฟิก	20	7	6	4	5
<b>รวมศิลปกรรม</b>	<b>20</b>	<b>7</b>	<b>6</b>	<b>4</b>	<b>5</b>
<b>ปวส. (ทวิภาคี)</b>					
<b>บริหารธุรกิจ</b>					
สาขาวิชาการจัดการธุรกิจค้าปลีก	20	1	2	-	-
<b>รวมบริหารธุรกิจ</b>	<b>20</b>	<b>1</b>	<b>2</b>	<b>-</b>	<b>-</b>
<b>อุตสาหกรรมगतท่องเที่ยว</b>					
สาขาวิชาการโรงแรมและบริการ	40	2	21	2	15
สาขาวิชาการสปาและความงาม	20	1	7	1	3
<b>รวมอุตสาหกรรมगतท่องเที่ยว</b>	<b>60</b>	<b>3</b>	<b>28</b>	<b>3</b>	<b>18</b>
<b>รวม ปวส.</b>	<b>630</b>	<b>46</b>	<b>333</b>	<b>36</b>	<b>242</b>
<b>รวมทั้งหมด</b>	<b>1,710</b>	<b>295</b>	<b>1,588</b>	<b>182</b>	<b>1,150</b>


ข้อมูล ณ วันที่ 10 พฤษภาคม 2553

### แผนภูมิสรุปจำนวนผู้มาสมัครและรับไว้ ระดับ ปวช.



### แผนภูมิสรุปจำนวนผู้มาสมัครและรับไว้ ระดับ ปวส.



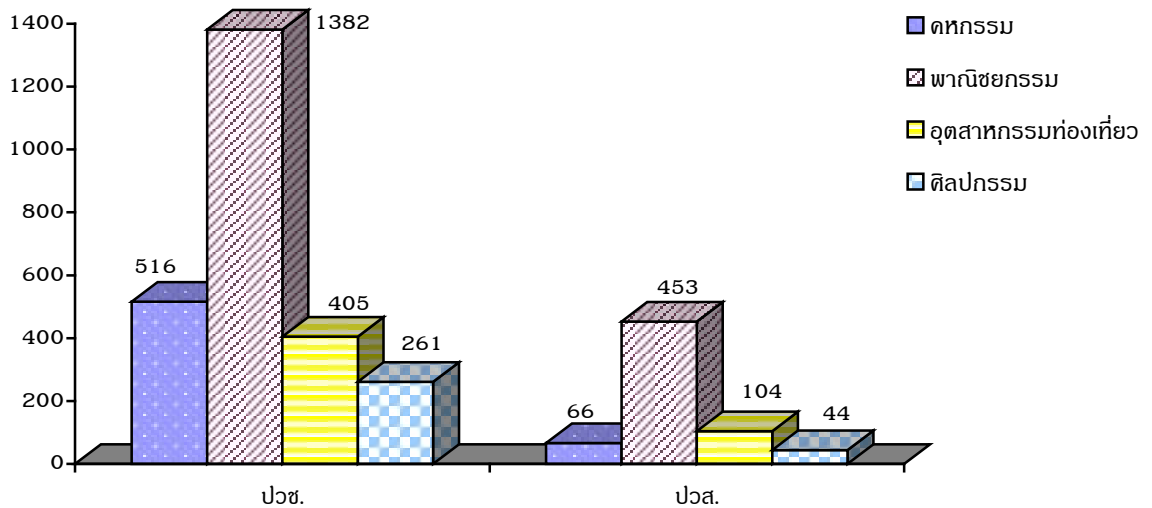
 จำนวนนักเรียน นักศึกษา ตามประเภทวิชา ระดับชั้นเรียน และห้องเรียน

ประเภทวิชา/สาขาวิชา	ปวช.1		ปวช.2		ปวช.3		ปวส.1		ปวส.2		รวม	
	ห้อง	นร.	ห้อง	นร.	ห้อง	นร.	ห้อง	นร.	ห้อง	นร.	ห้อง	นร.
<b>ระบบปกติ</b>												
<b>คหกรรม</b>												
- ผ้าและเครื่องแต่งกาย	1	14	1	11	1	14	1	3	1	11	5	53
- ออกแบบเสื้อผ้า	1	26	1	14	-	-	-	-	-	-	2	40
- อาหารและโภชนาการ	3	133	3	80	3	91	1	20	1	22	11	346
- คหกรรมทั่วไป	1	45	2	34	2	54	1	4	1	6	7	143
<b>รวม</b>	<b>6</b>	<b>218</b>	<b>7</b>	<b>139</b>	<b>6</b>	<b>159</b>	<b>3</b>	<b>27</b>	<b>3</b>	<b>39</b>	<b>25</b>	<b>582</b>
<b>พาณิชยกรรม/ บริหารธุรกิจ</b>												
- การบัญชี	4	174	5	170	5	166	2	75	3	119	19	704
- การขาย/การตลาด	2	79	2	64	2	48	1	26	1	44	8	261
- การเลขานุการ/ การจัดการทั่วไป	2	89	2	53	2	56	1	16	1	30	8	244
- คอมพิวเตอร์ธุรกิจ	3	127	4	134	3	115	1	25	1	33	12	434
- การจัดการโลจิสติกส์	1	40	-	-	-	-	1	17	1	15	3	72
<b>รวม</b>	<b>12</b>	<b>509</b>	<b>13</b>	<b>421</b>	<b>12</b>	<b>385</b>	<b>6</b>	<b>159</b>	<b>6</b>	<b>241</b>	<b>50</b>	<b>1,715</b>
<b>ศิลปกรรม</b>												
- วิชาศิลปะ	1	41	1	11	1	8	-	-	-	-	3	60
- การออกแบบ	1	43	1	25	1	26	-	-	-	-	3	94
- คอมพิวเตอร์กราฟิก	1	48	1	33	1	26	1	18	1	7	5	132
<b>รวม</b>	<b>3</b>	<b>132</b>	<b>3</b>	<b>69</b>	<b>3</b>	<b>60</b>	<b>1</b>	<b>18</b>	<b>1</b>	<b>7</b>	<b>11</b>	<b>286</b>
<b>อุตสาหกรรมท่องเที่ยว</b>												
- การโรงแรม/การโรงแรม และบริการ	3	122	3	85	3	99	1	12	1	19	11	337
<b>รวม</b>	<b>3</b>	<b>122</b>	<b>3</b>	<b>85</b>	<b>3</b>	<b>99</b>	<b>1</b>	<b>12</b>	<b>1</b>	<b>19</b>	<b>11</b>	<b>337</b>
<b>ระบบทวิภาคี</b>												
<b>พาณิชยกรรม/ บริหารธุรกิจ</b>												
- ธุรกิจค้าปลีก/ การจัดการธุรกิจค้าปลีก	1	33	1	14	1	20	-	-	1	12	4	79
<b>รวม</b>	<b>1</b>	<b>33</b>	<b>1</b>	<b>14</b>	<b>1</b>	<b>20</b>	<b>-</b>	<b>-</b>	<b>1</b>	<b>12</b>	<b>4</b>	<b>79</b>

ประเภทวิชา/สาขาวิชา	ปวช.1		ปวช.2		ปวช.3		ปวส.1		ปวส.2		รวม	
	ห้อง	นร.	ห้อง	นร.	ห้อง	นร.	ห้อง	นร.	ห้อง	นร.	ห้อง	นร.
<b>อุตสาหกรรมท่องเที่ยว</b>												
- การโรงแรม/การโรงแรม และบริการ	1	40	1	30	1	29	1	17	1	32	5	148
- การสปาและความงาม	-	-	-	-	-	-	1	4	-	-	1	4
<b>รวม</b>	<b>1</b>	<b>40</b>	<b>1</b>	<b>30</b>	<b>1</b>	<b>29</b>	<b>2</b>	<b>21</b>	<b>1</b>	<b>32</b>	<b>6</b>	<b>152</b>
<b>ม.6</b>												
<b>พาณิชยกรรม/ บริหารธุรกิจ</b>												
- คอมพิวเตอร์ธุรกิจ	-	-	-	-	-	-	1	22	1	19	2	41
<b>รวม</b>	<b>-</b>	<b>-</b>	<b>-</b>	<b>-</b>	<b>-</b>	<b>-</b>	<b>1</b>	<b>22</b>	<b>1</b>	<b>19</b>	<b>2</b>	<b>41</b>
<b>ศิลปกรรม</b>												
- คอมพิวเตอร์กราฟิก	-	-	-	-	-	-	1	9	1	10	2	19
<b>รวม</b>	<b>-</b>	<b>-</b>	<b>-</b>	<b>-</b>	<b>-</b>	<b>-</b>	<b>1</b>	<b>9</b>	<b>1</b>	<b>10</b>	<b>2</b>	<b>19</b>
<b>อุตสาหกรรมท่องเที่ยว</b>												
- การโรงแรม/การโรงแรม และบริการ	-	-	-	-	-	-	1	10	1	10	2	20
<b>รวม</b>	<b>-</b>	<b>-</b>	<b>-</b>	<b>-</b>	<b>-</b>	<b>-</b>	<b>1</b>	<b>10</b>	<b>1</b>	<b>10</b>	<b>2</b>	<b>20</b>
<b>รวมทั้งสิ้น</b>	<b>26</b>	<b>1,054</b>	<b>28</b>	<b>758</b>	<b>26</b>	<b>752</b>	<b>15</b>	<b>278</b>	<b>15</b>	<b>389</b>	<b>110</b>	<b>3,231</b>

ที่มา : งานทะเบียน 10 มิถุนายน 2553

## แผนภูมิจำนวนนักเรียน นักศึกษา ปีการศึกษา 2553



หน่วย : คน

ประเภทวิชา	ปวช.	ปวส.	รวม
คหกรรม	516	66	<b>582</b>
พาณิชยกรรม/บริหารธุรกิจ	1,382	453	<b>1,835</b>
อุตสาหกรรมท่องเที่ยว	405	104	<b>509</b>
ศิลปกรรม	261	44	<b>305</b>
<b>รวม</b>	<b>2,564</b>	<b>667</b>	<b>3,231</b>

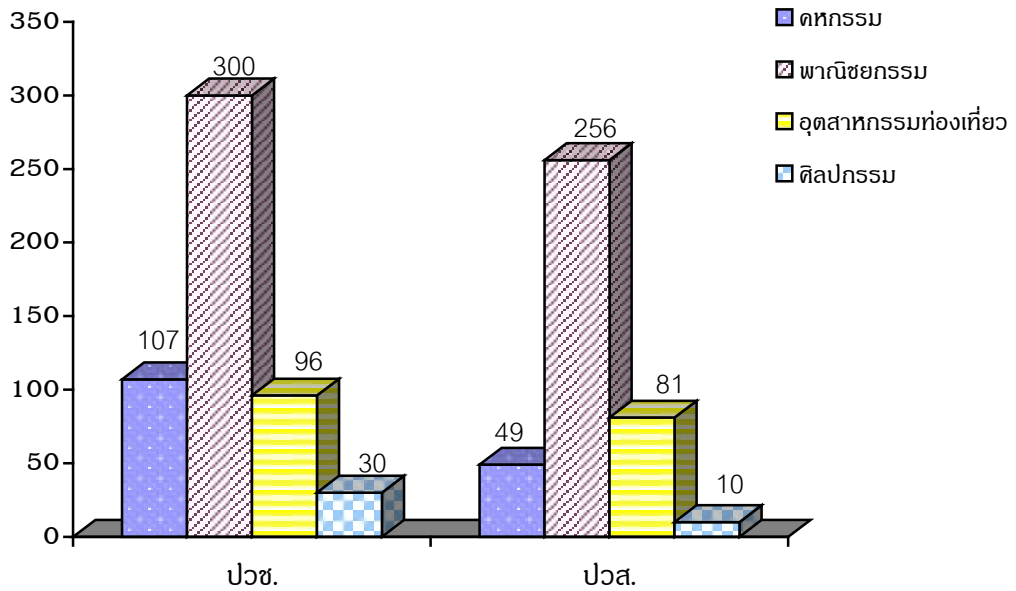


๖ จำนวนร้อยละของผู้สำเร็จการศึกษา ปีการศึกษา 2552 ตามระดับและประเภทวิชา

ประเภทวิชา/สาขาวิชา	ปวช.			ปวส.			รวม		
	แรก เข้า	สอบ ได้	ร้อยละ	แรก เข้า	สอบ ได้	ร้อยละ	แรก เข้า	สอบ ได้	ร้อยละ
<b>คหกรรม</b>									
- ผ้าและเครื่องแต่งกาย	40	17	42.50	5	1	20.00	45	18	40.00
- อาหารและโภชนาการ	108	52	48.15	27	24	88.89	135	76	56.30
- คหกรรมทั่วไป	63	35	55.56	7	5	71.43	70	40	57.14
<b>รวม</b>	<b>211</b>	<b>104</b>	<b>49.29</b>	<b>39</b>	<b>30</b>	<b>76.92</b>	<b>250</b>	<b>134</b>	<b>53.60</b>
<b>พาณิชยกรรม/บริหารธุรกิจ</b>									
- การบัญชี	173	129	74.57	87	76	87.36	260	205	78.85
- การขาย / การตลาด	92	47	51.09	34	30	88.24	126	77	61.11
- การเลขานุการ	77	55	71.43	25	24	91.00	102	79	77.45
- คอมพิวเตอร์ธุรกิจ	43	38	88.37	67	54	80.60	110	92	83.64
- การจัดการโลจิสติกส์	-	-	-	16	15	93.75	16	15	93.75
<b>รวม</b>	<b>385</b>	<b>269</b>	<b>69.87</b>	<b>229</b>	<b>199</b>	<b>86.90</b>	<b>614</b>	<b>468</b>	<b>76.22</b>
<b>อุตสาหกรรมท่องเที่ยว</b>									
- การโรงแรม/การโรงแรม และบริการ	86	65	75.58	50	35	70.00	136	100	73.53
<b>รวม</b>	<b>86</b>	<b>65</b>	<b>75.58</b>	<b>50</b>	<b>35</b>	<b>70.00</b>	<b>136</b>	<b>100</b>	<b>73.53</b>
<b>ศิลปกรรม</b>									
- วิชาศิลปะ	39	11	28.21	-	-	-	39	11	28.21
- การออกแบบ	40	14	35.00	-	-	-	40	14	35.00
- คอมพิวเตอร์กราฟิก	-	-	-	16	16	100.0	16	16	100.00
<b>รวม</b>	<b>79</b>	<b>25</b>	<b>31.65</b>	<b>16</b>	<b>16</b>	<b>100.0</b>	<b>95</b>	<b>41</b>	<b>43.16</b>
<b>ระบบทวิภาคี</b>									
- ธุรกิจค้าปลีก/การจัดการ ธุรกิจค้าปลีก	36	22	61.11	4	2	50.00	40	24	60
- การโรงแรม/การโรงแรม และบริการ	44	19	43.18	24	23	95.83	68	42	61.76
<b>รวม</b>	<b>80</b>	<b>41</b>	<b>51.25</b>	<b>28</b>	<b>25</b>	<b>89.29</b>	<b>108</b>	<b>66</b>	<b>61.11</b>
<b>รวมทั้งหมด</b>	<b>841</b>	<b>504</b>	<b>59.93</b>	<b>362</b>	<b>305</b>	<b>84.25</b>	<b>1,203</b>	<b>809</b>	<b>67.25</b>

ที่มา : งานทะเบียน 30 เมษายน 2553

## แผนภูมิจำนวนผู้สำเร็จการศึกษา ปีการศึกษา 2552



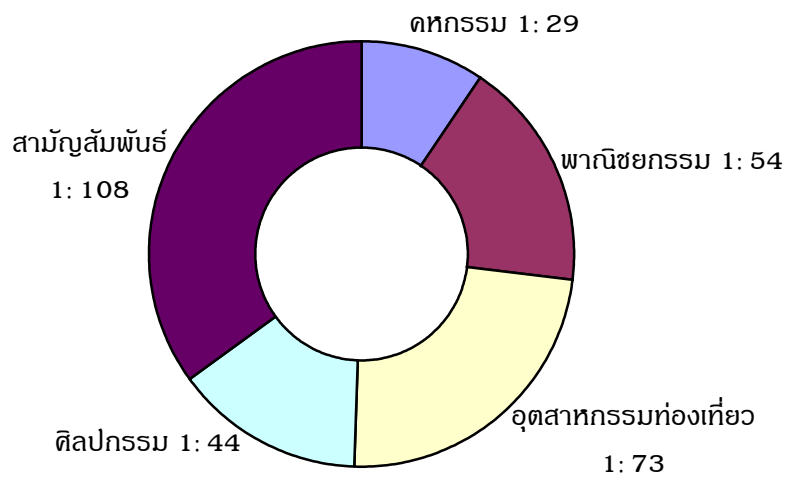
หน่วย : คน

ประเภทวิชา	ปวช.	ปวส.	รวม
คหกรรม	104	30	134
พาณิชยกรรม/บริหารธุรกิจ	291	201	492
อุตสาหกรรมท่องเที่ยว	84	58	142
ศิลปกรรม	25	16	41
<b>รวม</b>	<b>504</b>	<b>305</b>	<b>809</b>

 จำนวนครู ต่อนักเรียน นักศึกษา ในปีการศึกษา 2553

ประเภทวิชา	ครูประจำ	พนักงานราชการ	ครูพิเศษสอน	จำนวน นร. นศ.	อัตราส่วน ครู : นักเรียน
คหกรรม	16	1	3	582	1 : 29
พาณิชยกรรม	29	2	3	1,835	1 : 54
อุตสาหกรรมท่องเที่ยว	5	-	2	509	1 : 73
ศิลปกรรม	5	-	2	305	1 : 44
สามัญสัมพันธ์	17	3	10	3,231	1 : 108
<b>รวม</b>	<b>72</b>	<b>6</b>	<b>20</b>	<b>3,231</b>	<b>1 : 33</b>

อัตราส่วน ครู : นักเรียน



การมีงานทำของนักเรียน นักศึกษา รุ่นปีการศึกษา 2551 (ภายใน 1 ปี)

หน่วย : คน

ระดับ / ประเภทวิชา	มีงานทำ (ร้อยละ)	ศึกษาต่อ (ร้อยละ)	ติดตามไม่ได้ (ร้อยละ)	รวม (ร้อยละ)
<b>ปวช.</b>	<b>25</b> (4.46)	<b>496</b> (88.57)	<b>39</b> (6.96)	<b>560</b>
คหกรรม	5 (4.67)	98 (91.59)	4 (3.74)	107
พาณิชยกรรม	11 (3.36)	289 (88.38)	27 (8.26)	327
อุตสาหกรรมท่องเที่ยว	9 (9.38)	87 (90.63)	-	96
ศิลปกรรม	- -	22 (73.33)	8 (26.67)	30
<b>ปวส.</b>	<b>39</b> (9.85)	<b>345</b> (87.12)	<b>15</b> (3.79)	<b>396</b>
คหกรรม	9 (18.37)	40 (81.63)	-	49
พาณิชยกรรม	14 (5.47)	232 (90.63)	10 (3.91)	256
อุตสาหกรรมท่องเที่ยว	13 (16.05)	66 (81.48)	2 (2.47)	81
ศิลปกรรม	- -	7 (70.00)	3 (30.00)	10
<b>รวม</b>	<b>64</b> (6.69)	<b>841</b> (87.97)	<b>54</b> (5.65)	<b>956</b>