

## นักเรียน นักศึกษา

### 1. จำนวนผู้มาสมัครและรับไว้ ปีการศึกษา 2554

#### ระดับ ปวช.

ประเภทวิชา/สาขาวิชา	แผนรับ	ผู้มาสมัคร		รับไว้ได้	
		ชาย	หญิง	ชาย	หญิง
<b>ปวช.(ปกติ)</b>					
<b>คหกรรม</b>					
<b>สาขาวิชาผ้าและเครื่องแต่งกาย</b>					
สาขางานตัดเย็บเสื้อผ้า	40	2	23	3	20
สาขางานออกแบบเสื้อผ้า	40	3	30	5	35
<b>สาขาวิชาอาหารและโภชนาการ</b>					
สาขางานอาหารและโภชนาการ	120	18	156	17	111
<b>สาขาวิชาคหกรรมศาสตร์</b>					
สาขางานคหกรรมการผลิต	80	4	65	3	74
<b>รวมคหกรรม</b>	<b>280</b>	<b>27</b>	<b>274</b>	<b>28</b>	<b>240</b>
<b>พาณิชยกรรม</b>					
<b>สาขาวิชาพาณิชยกรรม</b>					
สาขางานการบัญชี	200	13	326	10	196
สาขางานการขาย	120	12	96	10	106
สาขางานการเลขานุการ	80	1	89	2	79
สาขางานคอมพิวเตอร์ธุรกิจ	160	57	324	46	124
<b>รวมพาณิชยกรรม</b>	<b>560</b>	<b>83</b>	<b>835</b>	<b>68</b>	<b>505</b>
<b>อุตสาหกรรมท่องเที่ยว</b>					
<b>สาขาวิชาการโรงแรมและการท่องเที่ยว</b>					
สาขางานการโรงแรม	120	14	248	6	116
<b>รวมอุตสาหกรรมท่องเที่ยว</b>	<b>120</b>	<b>14</b>	<b>248</b>	<b>6</b>	<b>116</b>

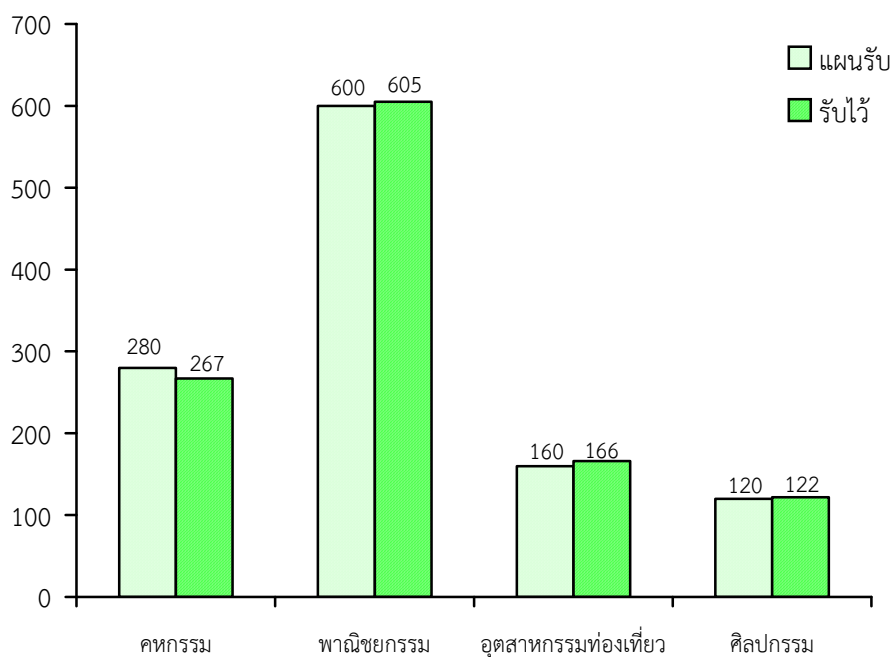
**ระดับ ปวช.**

ประเภทวิชา/สาขาวิชา	แผนรับ	ผู้มาสมัคร		รับไว้ได้	
		ชาย	หญิง	ชาย	หญิง
<b>ศิลปกรรม</b>					
<b>สาขาวิชาศิลปกรรม</b>					
สาขางานวิจิตรศิลป์	40	16	20	12	18
สาขางานการออกแบบ	40	15	27	16	25
สาขางานคอมพิวเตอร์กราฟิก	40	46	35	23	28
<b>รวมศิลปกรรม</b>	<b>120</b>	<b>77</b>	<b>82</b>	<b>51</b>	<b>71</b>
<b>ปวช.(ทวิภาคี)</b>					
<b>พาณิชยกรรม</b>					
<b>สาขาวิชาพาณิชยกรรม</b>					
สาขางานธุรกิจค้าปลีก	40	3	31	5	30
<b>รวมพาณิชยกรรม</b>	<b>40</b>	<b>3</b>	<b>31</b>	<b>5</b>	<b>30</b>
<b>อุตสาหกรรมท่องเที่ยว</b>					
<b>สาขาวิชาการโรงแรมและการท่องเที่ยว</b>					
สาขางานการโรงแรม	40	3	45	3	41
<b>รวมอุตสาหกรรมท่องเที่ยว</b>	<b>40</b>	<b>3</b>	<b>45</b>	<b>3</b>	<b>41</b>
<b>รวม ปวช.</b>	<b>1,160</b>	<b>207</b>	<b>1,515</b>	<b>161</b>	<b>1,003</b>

ที่มา : งานทะเบียน 10 มิถุนายน 2554

แผนภูมิเปรียบเทียบจำนวนแผนรับและรับไว้ของนักเรียน

ระดับ ปวช. ปีการศึกษา 2554



ประเภทวิชา	แผนรับ	รับไว้	คิดเป็นร้อยละ
คหกรรม	280	267	95.35
พาณิชยกรรม	600	605	100.83
อุตสาหกรรมท่องเที่ยว	160	166	103.75
ศิลปกรรม	120	122	101.67
<b>รวม</b>	<b>1,160</b>	<b>1,160</b>	<b>100.0</b>

**ระดับ ปวส.**

ประเภทวิชา/สาขาวิชา	แผนรับ	ผู้มาสมัคร		รับไว้ได้	
		ชาย	หญิง	ชาย	หญิง
<b>ปวส.(ปกติ)</b>					
<b>คหกรรม</b>					
สาขาวิชาเทคโนโลยีผ้าและเครื่องแต่งกาย	40	-	-	-	-
สาขาวิชาอาหารและโภชนาการ	40	10	51	6	36
สาขาวิชาการบริหารคหกรรมศาสตร์	40	-	7	-	8
<b>รวมคหกรรม</b>	<b>120</b>	<b>10</b>	<b>58</b>	<b>6</b>	<b>44</b>
<b>บริหารธุรกิจ</b>					
สาขาวิชาการบัญชี	120	2	139	2	112
สาขาวิชาการตลาด	40	1	33	1	27
สาขาวิชาการจัดการทั่วไป	40	-	29	-	24
สาขาวิชาคอมพิวเตอร์ธุรกิจ	40	7	38	5	21
สาขาวิชาการจัดการโลจิสติกส์		-	3	-	-
<b>รวมบริหารธุรกิจ</b>	<b>240</b>	<b>10</b>	<b>242</b>	<b>8</b>	<b>184</b>
<b>อุตสาหกรรมท่องเที่ยว</b>					
สาขาวิชาการโรงแรมและบริการ	40	2	55	1	31
<b>รวมอุตสาหกรรมท่องเที่ยว</b>	<b>40</b>	<b>2</b>	<b>55</b>	<b>1</b>	<b>31</b>
<b>ศิลปกรรม</b>					
สาขาวิชาคอมพิวเตอร์กราฟิก	20	15	10	15	7
<b>รวมศิลปกรรม</b>	<b>20</b>	<b>15</b>	<b>10</b>	<b>15</b>	<b>7</b>
<b>ปวส.(ม.6)</b>					
<b>คหกรรม</b>					
สาขาวิชาอาหารและโภชนาการ	20	4	6	4	6
<b>รวมคหกรรม</b>	<b>20</b>	<b>4</b>	<b>6</b>	<b>4</b>	<b>6</b>
<b>อุตสาหกรรมบริการท่องเที่ยว</b>					
สาขาวิชาการโรงแรมและบริการ	20	-	3	-	-
<b>รวมอุตสาหกรรมบริการท่องเที่ยว</b>	<b>20</b>	<b>-</b>	<b>3</b>	<b>-</b>	<b>-</b>

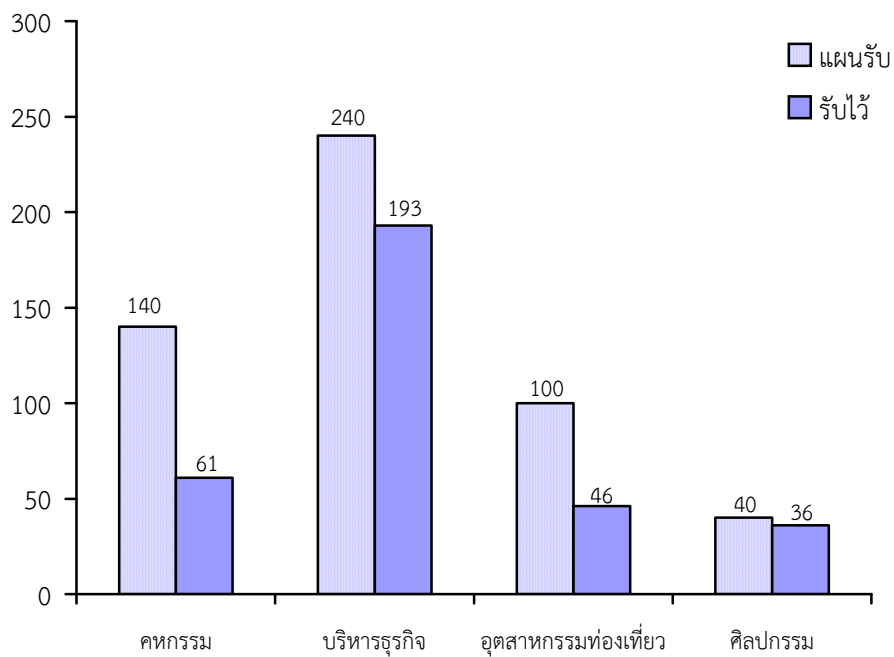
**ระดับ ปวส.**

ประเภทวิชา/สาขาวิชา	แผนรับ	ผู้มาสมัคร		รับไว้ได้	
		ชาย	หญิง	ชาย	หญิง
<b>ศิลปกรรม</b>					
สาขาวิชาคอมพิวเตอร์กราฟิก	20	4	8	10	4
<b>รวมศิลปกรรม</b>	<b>20</b>	<b>4</b>	<b>8</b>	<b>10</b>	<b>4</b>
<b>ปวส. (ทวิภาคี)</b>					
<b>อุตสาหกรรมगतท่องเที่ยว</b>					
สาขาวิชาการโรงแรมและบริการ	40	1	21	-	14
<b>รวมอุตสาหกรรมगतท่องเที่ยว</b>	<b>40</b>	<b>1</b>	<b>21</b>	<b>-</b>	<b>14</b>
<b>รวม ปวส.</b>	<b>520</b>	<b>46</b>	<b>403</b>	<b>44</b>	<b>290</b>
<b>รวมทั้งหมด</b>	<b>1,680</b>	<b>253</b>	<b>1,918</b>	<b>205</b>	<b>1,293</b>

ที่มา : งานทะเบียน 10 มิถุนายน 2554

แผนภูมิเปรียบเทียบจำนวนแผนรับและรับไว้ของนักศึกษา

ระดับ ปวส. ปีการศึกษา 2554



ประเภทวิชา	แผนรับ	รับไว้	คิดเป็นร้อยละ
คหกรรม	140	61	43.57
บริหารธุรกิจ	240	193	80.41
อุตสาหกรรมท่องเที่ยว	100	46	46.0
ศิลปกรรม	40	36	90.0
<b>รวม</b>	<b>520</b>	<b>336</b>	<b>64.61</b>

2. จำนวนนักเรียน นักศึกษา ตามประเภทวิชา ระดับชั้นเรียน และห้องเรียน  
ปีการศึกษา 2554

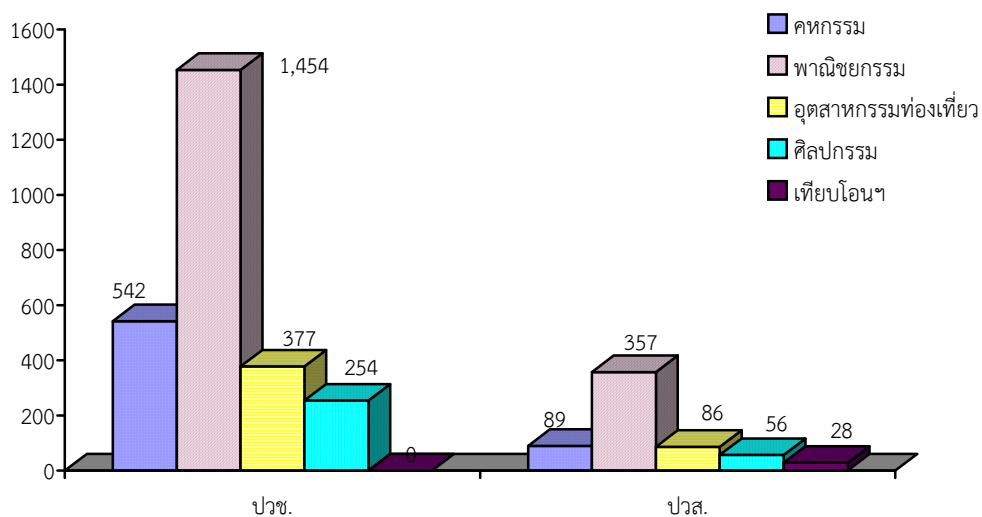
ประเภทวิชา/สาขาวิชา	ปวช.1		ปวช.2		ปวช.3		ปวส.1		ปวส.2		รวม	
	ห้อง	นร.	ห้อง	นร.	ห้อง	นร.	ห้อง	นร.	ห้อง	นร.	ห้อง	นร.
<b>ระบบปกติ</b>												
<b>คหกรรม</b>												
ผ้าและเครื่องแต่งกาย	1	23	1	10	1	13	-	-	1	3	4	49
ออกแบบเสื้อผ้า	1	40	1	15	1	14	-	-	-	-	3	69
อาหารและโภชนาการ	3	128	3	88	3	84	1	42	1	21	11	363
คหกรรมทั่วไป	2	77	1	16	2	34	1	8	1	5	7	140
<b>รวม</b>	<b>7</b>	<b>268</b>	<b>6</b>	<b>129</b>	<b>7</b>	<b>145</b>	<b>2</b>	<b>50</b>	<b>3</b>	<b>29</b>	<b>25</b>	<b>621</b>
<b>พาณิชยกรรม/ บริหารธุรกิจ</b>												
การบัญชี	5	206	4	162	5	176	3	114	2	70	19	728
การขาย/การตลาด	3	116	3	69	2	68	1	28	1	24	10	305
การเลขานุการ/ การจัดการทั่วไป	2	81	2	52	2	51	1	24	1	17	8	225
คอมพิวเตอร์ธุรกิจ	4	170	3	99	4	129	1	26	1	21	13	445
การจัดการโลจิสติกส์	-	-	-	-	-	-	-	-	1	16	1	16
<b>รวม</b>	<b>14</b>	<b>573</b>	<b>12</b>	<b>382</b>	<b>13</b>	<b>424</b>	<b>6</b>	<b>192</b>	<b>6</b>	<b>148</b>	<b>51</b>	<b>1,719</b>
<b>ศิลปกรรม</b>												
จิตรศิลป์	1	30	1	12	1	11	-	-	-	-	3	53
การออกแบบ	1	41	1	21	1	28	-	-	-	-	3	90
คอมพิวเตอร์กราฟิก	1	51	1	30	1	30	1	22	1	12	5	145
<b>รวม</b>	<b>3</b>	<b>122</b>	<b>3</b>	<b>63</b>	<b>3</b>	<b>69</b>	<b>1</b>	<b>22</b>	<b>1</b>	<b>12</b>	<b>11</b>	<b>288</b>
<b>อุตสาหกรรมท่องเที่ยว</b>												
การโรงแรม/การโรงแรม และบริการ	3	122	3	75	3	83	1	32	1	15	11	327
<b>รวม</b>	<b>3</b>	<b>122</b>	<b>3</b>	<b>75</b>	<b>3</b>	<b>83</b>	<b>1</b>	<b>32</b>	<b>1</b>	<b>15</b>	<b>11</b>	<b>327</b>
<b>ระบบทวิภาคี</b>												
<b>พาณิชยกรรม/ บริหารธุรกิจ</b>												
ธุรกิจค้าปลีก/ การจัดการธุรกิจค้าปลีก	1	35	1	19	1	21	-	-	-	-	3	75
<b>รวม</b>	<b>1</b>	<b>35</b>	<b>1</b>	<b>19</b>	<b>1</b>	<b>21</b>	<b>-</b>	<b>-</b>	<b>-</b>	<b>-</b>	<b>3</b>	<b>75</b>
<b>อุตสาหกรรมท่องเที่ยว</b>												
การโรงแรม/การ โรงแรมและบริการ	1	44	1	21	1	32	1	14	1	14	5	125
การสปาและความงาม	-	-	-	-	-	-	-	-	1	4	1	4
<b>รวม</b>	<b>1</b>	<b>44</b>	<b>1</b>	<b>21</b>	<b>1</b>	<b>32</b>	<b>1</b>	<b>14</b>	<b>2</b>	<b>18</b>	<b>6</b>	<b>129</b>

ประเภทวิชา/สาขาวิชา	ปวช.1		ปวช.2		ปวช.3		ปวส.1		ปวส.2		รวม	
	ห้อง	นร.	ห้อง	นร.	ห้อง	นร.	ห้อง	นร.	ห้อง	นร.	ห้อง	นร.
ม.6 คหกรรม อาหารและโภชนาการ	-	-	-	-	-	-	1	10	-	-	1	10
รวม	-	-	-	-	-	-	1	10	-	-	1	10
พาณิชยกรรม/ บริหารธุรกิจ คอมพิวเตอร์ธุรกิจ	-	-	-	-	-	-	-	-	1	17	1	17
รวม												
ศิลปกรรม คอมพิวเตอร์กราฟิก	-	-	-	-	-	-	1	14	1	8	2	22
รวม	-	-	-	-	-	-	1	14	1	8	2	22
อุตสาหกรรมท่องเที่ยว การโรงแรม/การโรงแรม และบริการ	-	-	-	-	-	-	-	-	1	7	1	7
รวม	-	-	-	-	-	-	-	-	1	7	1	7
<b>รวมทั้งสิ้น</b>	<b>29</b>	<b>1,164</b>	<b>26</b>	<b>689</b>	<b>28</b>	<b>774</b>	<b>13</b>	<b>334</b>	<b>16</b>	<b>254</b>	<b>112</b>	<b>3,215</b>
เทียบโอนฯ												
การบัญชี (ปวช.)	-	-	-	-	-	-	1	3	-	-	1	3
การบัญชี (ม.6.)	-	-	-	-	-	-	1	11	-	-	1	11
คอมพิวเตอร์ธุรกิจ (ปวช.)	-	-	-	-	-	-	1	2	-	-	1	2
คอมพิวเตอร์ธุรกิจ (ม.6.)	-	-	-	-	-	-	1	12	-	-	1	12
รวม	-	-	-	-	-	-	4	28	-	-	4	28
<b>รวมทั้งสิ้น</b>	<b>29</b>	<b>1,164</b>	<b>26</b>	<b>689</b>	<b>28</b>	<b>774</b>	<b>17</b>	<b>362</b>	<b>16</b>	<b>254</b>	<b>116</b>	<b>3,243</b>

ที่มา : งานทะเบียน 10 มิถุนายน 2554



## แผนภูมิจำนวนนักเรียน นักศึกษา ปีการศึกษา 2554



หน่วย : คน

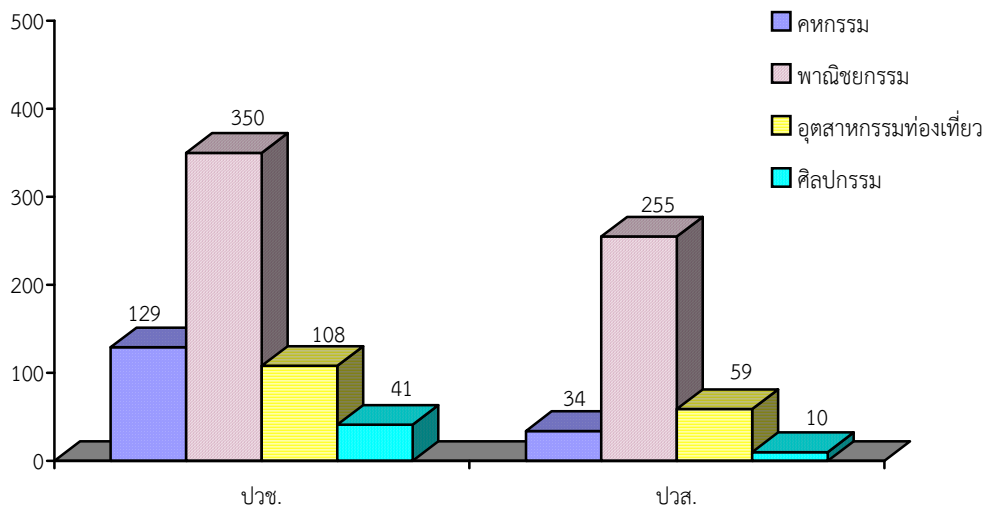
ประเภทวิชา	ปวช.	ปวส.	รวม
คหกรรม	542	89	631
พาณิชยกรรม/บริหารธุรกิจ	1,454	357	1,811
อุตสาหกรรมท่องเที่ยว	377	86	463
ศิลปกรรม	254	56	310
เทียบโอนฯ	-	28	28
<b>รวม</b>	<b>2,627</b>	<b>616</b>	<b>3,243</b>

### 3. จำนวนร้อยละของผู้สำเร็จการศึกษา ปีการศึกษา 2553 ตามระดับและประเภทวิชา

ประเภทวิชา/สาขาวิชา	ปวช.			ปวส.			รวม		
	แรก เข้า	สอบ ได้	ร้อยละ	แรก เข้า	สอบ ได้	ร้อยละ	แรก เข้า	สอบ ได้	ร้อยละ
<b>คหกรรม</b>									
ผ้าและเครื่องแต่งกาย	26	9	34.62	11	11	100.0	37	20	54.05
อาหารและโภชนาการ	117	72	61.54	26	18	69.23	143	90	62.94
คหกรรมทั่วไป	83	48	57.83	6	5	83.33	89	53	59.55
<b>รวม</b>	<b>226</b>	<b>129</b>	<b>57.08</b>	<b>43</b>	<b>34</b>	<b>79.07</b>	<b>269</b>	<b>163</b>	<b>60.59</b>
<b>พาณิชยกรรม/บริหารธุรกิจ</b>									
การบัญชี	215	147	68.37	128	114	89.06	343	261	76.09
การขาย / การตลาด	87	37	42.52	46	41	89.13	133	78	58.65
การเลขานุการ	88	51	57.95	35	29	82.86	123	80	65.04
คอมพิวเตอร์ธุรกิจ	133	103	77.44	67	47	70.15	200	150	75.00
การจัดการโลจิสติกส์	-		-	16	14	87.50	16	14	87.50
ธุรกิจค้าปลีก/การจัดการ ธุรกิจค้าปลีก (ทวิภาคี)	42	12	28.57	13	10	76.92	55	22	40.0
<b>รวม</b>	<b>565</b>	<b>350</b>	<b>61.95</b>	<b>305</b>	<b>255</b>	<b>83.61</b>	<b>870</b>	<b>605</b>	<b>69.54</b>
<b>อุตสาหกรรมท่องเที่ยว</b>									
การโรงแรม/การโรงแรม และบริการ	126	90	71.43	36	28	77.78	162	118	72.84
การโรงแรม/การโรงแรม และบริการ (ทวิภาคี)	44	18	40.91	36	31	86.11	80	49	61.25
<b>รวม</b>	<b>170</b>	<b>108</b>	<b>63.53</b>	<b>72</b>	<b>59</b>	<b>81.94</b>	<b>242</b>	<b>167</b>	<b>69.01</b>
<b>ศิลปกรรม</b>									
จิตรศิลป์	37	5	13.51	-	-	-	37	5	13.51
การออกแบบ	44	16	36.36	-	-	-	44	16	36.36
คอมพิวเตอร์กราฟิก	41	20	48.78	20	10	50	61	30	49.18
<b>รวม</b>	<b>122</b>	<b>41</b>	<b>33.61</b>	<b>20</b>	<b>10</b>	<b>50</b>	<b>142</b>	<b>51</b>	<b>35.92</b>
<b>รวมทั้งหมด</b>	<b>1,083</b>	<b>628</b>	<b>57.99</b>	<b>440</b>	<b>358</b>	<b>81.36</b>	<b>1,523</b>	<b>986</b>	<b>64.74</b>

ที่มา : งานทะเบียน 30 เมษายน 2554

## แผนภูมิจำนวนผู้สำเร็จการศึกษา ปีการศึกษา 2553



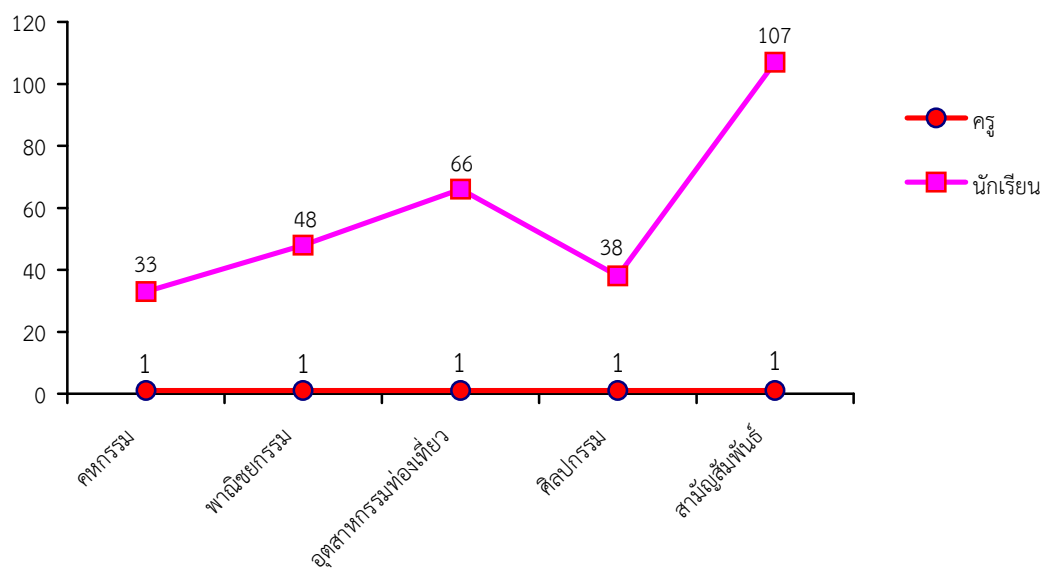
หน่วย : คน

ประเภทวิชา	ปวช.	ปวส.	รวม
คหกรรม	129	34	163
พาณิชยกรรม/บริหารธุรกิจ	350	255	605
อุตสาหกรรมท่องเที่ยว	108	59	167
ศิลปกรรม	41	10	51
<b>รวม</b>	<b>628</b>	<b>358</b>	<b>986</b>

#### 4. จำนวนครู ต่อนักเรียน นักศึกษา ในปีการศึกษา 2554

ประเภทวิชา	ครูประจำ	พนักงานราชการ	ครูพิเศษสอน	จำนวน นร. นศ.	อัตราส่วน ครู : นักเรียน
คหกรรม	15	1	3	631	1 : 33
พาณิชยกรรม	27	2	8	1,811	1 : 48
อุตสาหกรรมท่องเที่ยว	5	-	2	463	1 : 66
ศิลปกรรม	5	-	3	310	1 : 38
สามัญสัมพันธ์	16	2	12	3,215	1 : 107
<b>รวม</b>	<b>68</b>	<b>5</b>	<b>28</b>	<b>3,215</b>	<b>1 : 31</b>

อัตราส่วน ครู : นักเรียน



5. การมีงานทำของนักเรียน นักศึกษา รุ่นปีการศึกษา 2552 (ภายใน 1 ปี)

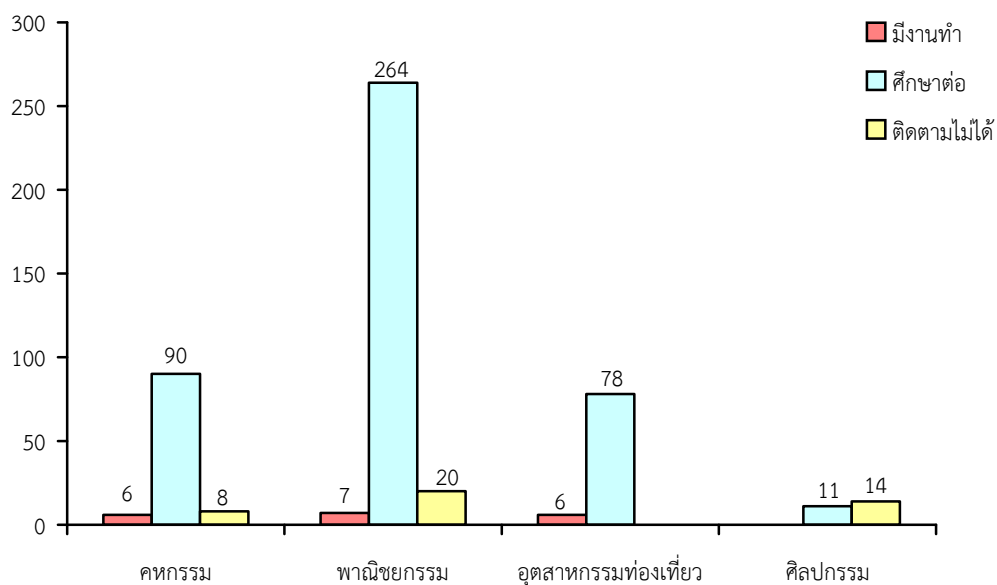
หน่วย : คน

ระดับ / ประเภทวิชา	มีงานทำ (ร้อยละ)	ศึกษาต่อ (ร้อยละ)	ติดตามไม่ได้ (ร้อยละ)	รวม (ร้อยละ)
<b>ปวช.</b>	<b>19</b> (3.77)	<b>443</b> (87.90)	<b>42</b> (8.33)	<b>504</b>
คหกรรม	6 (5.77)	90 (86.54)	8 (7.69)	104
พาณิชยกรรม	7 (2.40)	264 (90.72)	20 (6.87)	291
อุตสาหกรรมท่องเที่ยว	6 (7.14)	78 (92.85)	- -	84
ศิลปกรรม	- -	11 (44.0)	14 (56.0)	25
<b>ปวส.</b>	<b>42</b> (13.77)	<b>223</b> (73.11)	<b>40</b> (13.12)	<b>305</b>
คหกรรม	5 (16.67)	23 (76.67)	2 (6.6)	30
พาณิชยกรรม	14 (6.96)	158 (78.60)	29 (14.44)	201
อุตสาหกรรมท่องเที่ยว	14 (24.13)	37 (63.79)	7 (12.08)	58
ศิลปกรรม	9 (56.25)	5 (31.25)	2 (12.50)	16
<b>รวม</b>	<b>61</b> (7.54)	<b>666</b> (82.32)	<b>82</b> (10.14)	<b>809</b>

ที่มา : งานแนะแนวฯ 30 เมษายน 2554

## แผนภูมิการมีงานทำของนักเรียน นักศึกษา ปีการศึกษา 2552 (ภายใน 1 ปี)

### ระดับ ปวช.



### ระดับ ปวส.

