

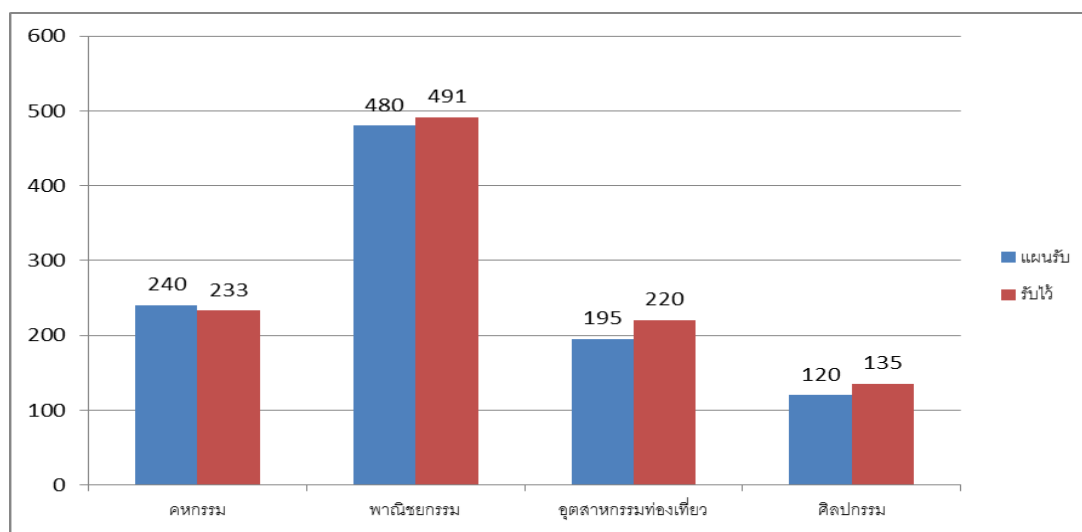
# นักเรียน นักศึกษา

## 1. จำนวนผู้มาสมัครและรับไว้ ปีการศึกษา 2562 ระดับ ปวช.

ประเภทวิชา/สาขาวิชา	แผนรับ	ผู้มาสมัคร		รับไว้ได้	
		ชาย	หญิง	ชาย	หญิง
<b>ประเภทวิชาคหกรรม</b>					
สาขาวิชาแฟชั่นและสิ่งทอ - สาขาแฟชั่นดีไซน์	20	0	12	2	20
สาขาวิชาอาหารและโภชนาการ - สาขางานอาหารและโภชนาการ	160	14	17	44	117
สาขาวิชาคหกรรมศาสตร์ - สาขางานธุรกิจดอกไม้และงานประดิษฐ์	20	0	3	7	9
- สาขางานคหกรรมเพื่อการโรงแรม	40	4	20	3	31
<b>รวมคหกรรม</b>	<b>240</b>	<b>18</b>	<b>52</b>	<b>56</b>	<b>177</b>
<b>ประเภทวิชาพาณิชยกรรม</b>					
สาขาวิชาการบัญชี - สาขางานการบัญชี	200	3	31	10	191
สาขาวิชาการตลาด - สาขางานการตลาด	80	6	20	11	69
สาขาวิชาการเลขานุการ - สาขางานการเลขานุการ	40	1	20	3	46
สาขาวิชาคอมพิวเตอร์ธุรกิจ - สาขางานคอมพิวเตอร์ธุรกิจ	160	33	17	78	91
<b>รวมพาณิชยกรรม</b>	<b>480</b>	<b>43</b>	<b>88</b>	<b>102</b>	<b>389</b>
<b>ประเภทอุตสาหกรรมท่องเที่ยว</b>					
สาขาวิชาการโรงแรม - สาขางานการโรงแรม	80	0	0	8	83
- สาขางานโรงแรม( Mini E.P)	35	0	0	2	36
- สาขางานโรงแรม( ทวีภาคี )	40	0	0	3	42
สาขาวิชาการท่องเที่ยว - สาขางานการท่องเที่ยว	40	0	0	6	40
<b>รวมอุตสาหกรรมท่องเที่ยว</b>	<b>195</b>	<b>0</b>	<b>0</b>	<b>19</b>	<b>201</b>

ประเภทวิชา/สาขาวิชา	แผนรับ	ผู้มาสมัคร		รับไว้ได้	
		ชาย	หญิง	ชาย	หญิง
<b>ประเภทวิชาศิลปกรรม</b>					
สาขาวิชาจิตรศิลป์ - สาขางานจิตรศิลป์	20	3	1	5	13
สาขาวิชาการออกแบบ - สาขางานการออกแบบ	20	9	2	14	7
สาขาวิชาคอมพิวเตอร์กราฟิก - สาขางานคอมพิวเตอร์กราฟิกอาร์ต	80	23	5	69	27
<b>รวมศิลปกรรม</b>	<b>120</b>	<b>35</b>	<b>8</b>	<b>88</b>	<b>47</b>
<b>รวม</b>	<b>1,035</b>	<b>96</b>	<b>148</b>	<b>265</b>	<b>822</b>

**แผนภูมิเปรียบเทียบจำนวนแผนรับและรับไว้ของนักเรียน  
ระดับ ปวช. ปีการศึกษา 2562**



ประเภทวิชา	แผนรับ	รับไว้	คิดเป็นร้อยละ
คหกรรม	240	233	97.08
พาณิชยกรรม	480	491	102.29
อุตสาหกรรมท่องเที่ยว	195	220	112.82
ศิลปกรรม	120	135	112.50

รวม	1,035	1,079	104.25
-----	-------	-------	--------

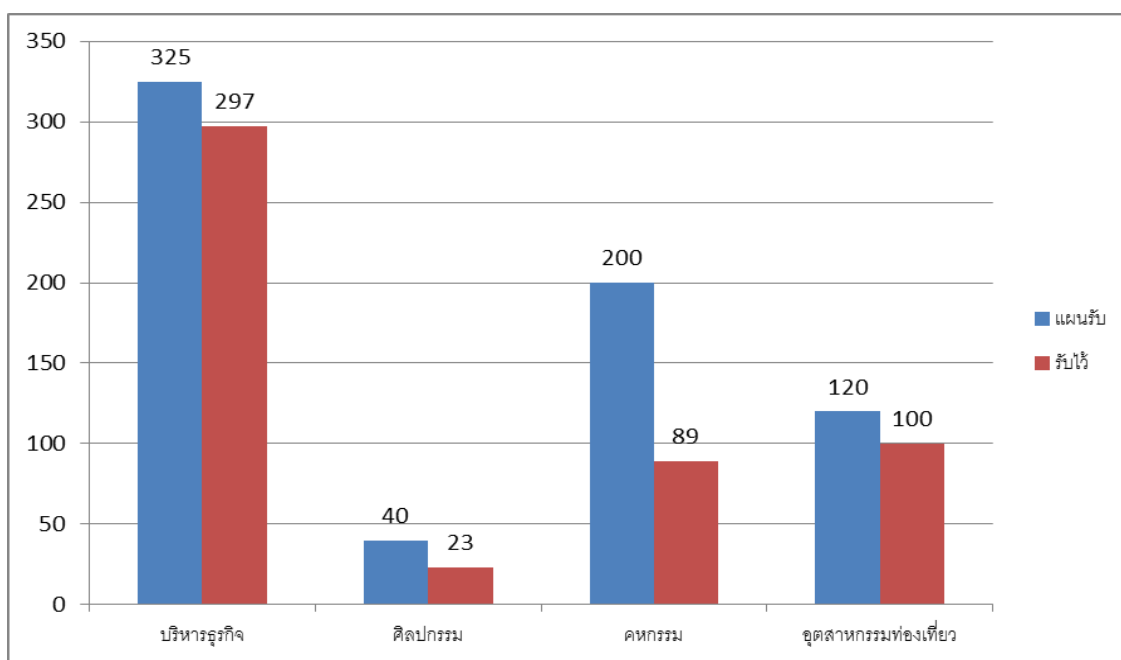
ระดับ ปวส.

ประเภทวิชา/สาขาวิชา	แผนรับ	ผู้มาสมัคร		รับไว้ได้	
		ชาย	หญิง	ชาย	หญิง
<b>ประเภทวิชาคหกรรม</b>					
สาขาวิชาเทคโนโลยีแฟชั่นและสิ่งทอ - สาขางานเทคโนโลยีแฟชั่นและสิ่งทอ	10	0	0	0	4
สาขาวิชาอาหารและโภชนาการ - สาขางานอาหารและโภชนาการ	40	3	2	3	11
- สาขางานอาหารและโภชนาการ (ทวิภาคี)	40	1	1	2	12
- สาขาเซฟอาหารนานาชาติ (ทวิภาคี)	20	0	2	12	10
สาขาวิชาการบริหารงานคหกรรมศาสตร์ - สาขางานการจัดงานดอกไม้และงาน ประดิษฐ์	20	0	1	2	5
- สาขางานการจัดการคหกรรมเพื่อการ โรงแรม	20	0	0	0	1
<b>รวมคหกรรม</b>	<b>150</b>	<b>4</b>	<b>6</b>	<b>19</b>	<b>43</b>
<b>ประเภทวิชาบริหารธุรกิจ</b>					
สาขาวิชาการบัญชี - สาขางานการบัญชี	160	1	4	12	128
สาขาวิชาการตลาด - สาขางานการตลาด	45	0	1	4	39
สาขาวิชาการจัดการทั่วไป - สาขางานการจัดการทั่วไป	40	0	7	0	36
สาขาวิชาคอมพิวเตอร์ธุรกิจ - สาขางานคอมพิวเตอร์ธุรกิจ	80	2	1	43	35
<b>รวมบริหารธุรกิจ</b>	<b>325</b>	<b>3</b>	<b>13</b>	<b>59</b>	<b>238</b>
<b>ประเภทวิชาอุตสาหกรรมท่องเที่ยว</b>					
สาขาวิชาการโรงแรม - สาขางานบริการอาหารและเครื่องดื่ม	40	1	4	3	31

ประเภทวิชา/สาขาวิชา	แผนรับ	ผู้มาสมัคร		รับไว้ได้	
		ชาย	หญิง	ชาย	หญิง
- สาขางานบริการอาหารและเครื่องดื่ม (ทวิภาคี)	30	0	2	2	19
สาขาวิชาการท่องเที่ยว					
- สาขางานการท่องเที่ยว (ทวิภาคี)	20	2	0	2	14
<b>รวมอุตสาหกรรมท่องเที่ยว</b>	<b>90</b>	<b>3</b>	<b>6</b>	<b>7</b>	<b>64</b>
<b>ประเภทวิชาศิลปกรรม</b>					
สาขาวิชาคอมพิวเตอร์กราฟิก					
- สาขางานคอมพิวเตอร์กราฟิกอาร์ต	20	5	2	5	4
<b>รวมศิลปกรรม</b>	<b>20</b>	<b>5</b>	<b>2</b>	<b>5</b>	<b>4</b>
<b>ประเภทวิชาศิลปกรรม (ม.6)</b>					
สาขาวิชาคอมพิวเตอร์กราฟิก					
- สาขางานคอมพิวเตอร์กราฟิกอาร์ต	20	4	1	10	4
<b>รวมศิลปกรรม (ม.6)</b>	<b>20</b>	<b>4</b>	<b>1</b>	<b>10</b>	<b>4</b>
<b>ประเภทวิชาคหกรรม (ม.6)</b>					
สาขาวิชาเทคโนโลยีแฟชั่นและสิ่งทอ					
- สาขางานเทคโนโลยีแฟชั่นและสิ่งทอ	10	0	2	0	2
สาขาวิชาอาหารและโภชนาการ					
- สาขางานอาหารและโภชนาการ	20	6	1	8	16
สาขาวิชาบริหารงานคหกรรมศาสตร์					
- สาขางานการจัดการดอกไม้และงานประดิษฐ์	20	0	1	0	1
<b>รวมคหกรรม (ม.6)</b>	<b>50</b>	<b>6</b>	<b>4</b>	<b>8</b>	<b>19</b>
<b>ประเภทวิชาอุตสาหกรรมท่องเที่ยว</b>					
สาขาวิชาการโรงแรม					
- สาขางานบริการอาหารและเครื่องดื่ม	30	2	13	4	25
<b>รวมอุตสาหกรรมท่องเที่ยว</b>	<b>30</b>	<b>2</b>	<b>13</b>	<b>4</b>	<b>25</b>
<b>รวม</b>	<b>685</b>	<b>27</b>	<b>45</b>	<b>112</b>	<b>397</b>

ที่มา : งานทะเบียน 10 มิถุนายน 2562

แผนภูมิเปรียบเทียบจำนวนแผนรับและรับไว้ของนักศึกษา  
ระดับ ปวส. ปีการศึกษา 2562



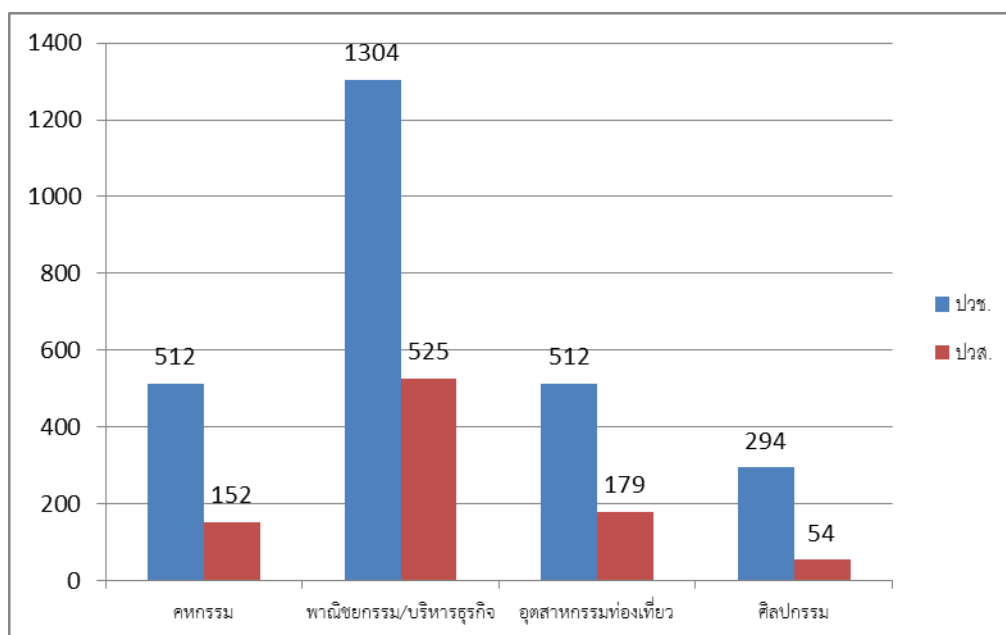
ประเภทวิชา	แผนรับ	รับไว้	คิดเป็นร้อยละ
บริหารธุรกิจ	325	297	91.38
ศิลปกรรม	40	23	57.05
คหกรรม	200	89	44.05
อุตสาหกรรมท่องเที่ยว	120	100	83.33
รวม	685	509	74.30

2. จำนวนนักเรียน นักศึกษา ตามประเภทวิชา ระดับชั้นเรียน และห้องเรียน ปีการศึกษา 2562

ประเภทวิชา/สาขาวิชา	ปวช.1		ปวช.2		ปวช.3		ปวส.1		ปวส.2		รวม	
	ห้อง	นร.	ห้อง	นร.	ห้อง	นร.	ห้อง	นร.	ห้อง	นร.	ห้อง	นร.
<b>ระบบปกติ</b>												
<b>คหกรรม</b>												
แฟชั่นดีไซน์	1	22	1	7	1	1	2	6	1	2	6	38
เสื้อผ้าแฟชั่น	-	-	-	-	1	2	-	-	-	-	1	2
คหกรรมเพื่อการโรงแรม	1	31	1	28	1	25	-	-	1	2	4	86
อาหารและโภชนาการ	4	160	3	104	3	80	1	11	1	18	12	373
อาหารและโภชนาการ(ม.6)	-	-	-	-	-	-	1	24	1	12	2	36
อาหารและโภชนาการ (ทวิภาคี)	-	-	-	-	-	-	1	14	1	22	2	36
เซฟอาหารนานาชาติ (ทวิภาคี)	-	-	-	-	-	-	1	22	-	-	1	22
ธุรกิจดอกไม้และประดิษฐ์	1	12	1	12	1	10	2	8	1	8	6	50
<b>รวม</b>	<b>7</b>	<b>225</b>	<b>6</b>	<b>151</b>	<b>7</b>	<b>118</b>	<b>8</b>	<b>85</b>	<b>6</b>	<b>64</b>	<b>34</b>	<b>643</b>
<b>พาณิชย์กรรม/บริหารธุรกิจ</b>												
การบัญชี	5	200	5	172	5	161	4	137	3	107	22	777
การตลาด	2	82	2	55	2	60	1	42	1	35	8	274
การเลขานุการ	1	49	1	39	2	41	-	-	-	-	4	129
การจัดการทั่วไป	-	-	-	-	-	-	1	35	1	32	2	67
คอมพิวเตอร์ธุรกิจ	4	170	4	126	4	114	2	76	2	48	16	534
ธุรกิจค้าปลีก (ทวิภาคี)	-	-	-	-	1	2	-	-	-	-	1	2
<b>รวม</b>	<b>12</b>	<b>501</b>	<b>12</b>	<b>392</b>	<b>14</b>	<b>378</b>	<b>8</b>	<b>290</b>	<b>7</b>	<b>222</b>	<b>53</b>	<b>1,783</b>
<b>ศิลปกรรม</b>												
วิจิตรศิลป์	1	18	1	15	1	9	-	-	-	-	3	42
การออกแบบ	1	25	1	16	1	6	-	-	-	-	3	47
คอมพิวเตอร์กราฟิก	2	91	2	52	2	45	2	23	2	30	10	241
<b>รวม</b>	<b>4</b>	<b>134</b>	<b>4</b>	<b>83</b>	<b>4</b>	<b>60</b>	<b>2</b>	<b>23</b>	<b>2</b>	<b>30</b>	<b>16</b>	<b>330</b>
<b>อุตสาหกรรมท่องเที่ยว</b>												
การโรงแรม	2	87	2	71	2	52	-	-	-	-	6	210
การโรงแรม mini EP	1	37	1	20	1	8	-	-	-	-	3	65
การโรงแรม (ทวิภาคี)	1	43	1	38	1	21	-	-	-	-	3	102
บริการอาหารและเครื่องดื่ม	-	-	-	-	-	-	1	32	1	10	2	42
บริการอาหารและเครื่องดื่ม (ม.6)	-	-	-	-	-	-	1	29	1	27	2	56
บริการอาหารและเครื่องดื่ม (ทวิภาคี)	-	-	-	-	-	-	1	21	1	20	2	41
การท่องเที่ยว	1	46	1	38	1	35	-	-	-	-	3	119
การท่องเที่ยว (ทวิภาคี)	-	-	-	-	-	-	1	15	1	19	2	28
<b>รวม</b>	<b>5</b>	<b>213</b>	<b>5</b>	<b>167</b>	<b>5</b>	<b>116</b>	<b>4</b>	<b>97</b>	<b>4</b>	<b>76</b>	<b>23</b>	<b>663</b>
<b>รวมทั้งสิ้น</b>	<b>28</b>	<b>1,073</b>	<b>27</b>	<b>793</b>	<b>30</b>	<b>672</b>	<b>22</b>	<b>495</b>	<b>19</b>	<b>392</b>	<b>126</b>	<b>3425</b>

### แผนภูมิจำนวนนักเรียน นักศึกษา ปีการศึกษา 2562

หน่วย : คน



ประเภทวิชา	ปวช.	ปวส.	รวม
คหกรรม	512	152	664
พาณิชยกรรม/บริหารธุรกิจ	1,304	525	1,829
อุตสาหกรรมท่องเที่ยว	512	179	691
ศิลปกรรม	294	54	348
<b>รวม</b>	<b>2,622</b>	<b>910</b>	<b>3,532</b>

3. จำนวนร้อยละของผู้สำเร็จการศึกษา ปีการศึกษา 2561 ตามระดับและประเภทวิชา

หลักสูตร/ประเภทวิชา/สาขาวิชา/สาขางาน	จำนวนผู้เรียน แรกเข้า	จำนวนผู้สำเร็จ การศึกษา	ร้อยละ
<b>ปวช.</b>	<b>ปีการศึกษา 2559</b>		
<b>ประเภทวิชาคหกรรม</b>	<b>(10 มิ.ย. 59)</b>		
<b>สาขาวิชาแฟชั่นและสิ่งทอ</b>			
- สาขางานแฟชั่นดีไซน์	12	11	91.66
- สาขางานเสื้อผ้าแฟชั่น	3	3	100
<b>สาขาวิชาอาหารและโภชนาการ</b>			
- สาขางานอาหารและโภชนาการ	106	80	75.47
<b>สาขาวิชาคหกรรมศาสตร์</b>			
- สาขางานธุรกิจดอกไม้และงานประดิษฐ์	10	9	90.00
- สาขางานคหกรรมเพื่อการโรงแรม	31	21	67.74
<b>รวมประเภทวิชาคหกรรม</b>	<b>162</b>	<b>124</b>	<b>76.54</b>
<b>ประเภทวิชาพาณิชยกรรม</b>			
<b>สาขาวิชาการบัญชี</b>			
- สาขางานการบัญชี	176	157	89.20
<b>สาขาวิชาการตลาด</b>			
- สาขางานการตลาด	55	44	80.00
<b>สาขาวิชาการเลขานุการ</b>			
- สาขางานเลขานุการ	41	34	82.92
<b>สาขาวิชาธุรกิจค้าปลีก</b>			
- สาขางานธุรกิจค้าปลีก	3	1	33.33
<b>สาขาวิชาคอมพิวเตอร์ธุรกิจ</b>			
- สาขางานคอมพิวเตอร์ธุรกิจ	117	99	84.61
<b>รวมประเภทพาณิชยกรรม</b>	<b>392</b>	<b>335</b>	<b>85.45</b>
<b>ประเภทวิชาอุตสาหกรรมท่องเที่ยว</b>			
<b>สาขาวิชาการโรงแรม</b>			
- สาขางานการโรงแรม	103	87	84.46
<b>สาขาวิชาการท่องเที่ยว</b>			
- สาขางานการท่องเที่ยว	29	25	86.20
<b>รวมประเภทวิชาอุตสาหกรรมท่องเที่ยว</b>	<b>132</b>	<b>112</b>	<b>84.84</b>

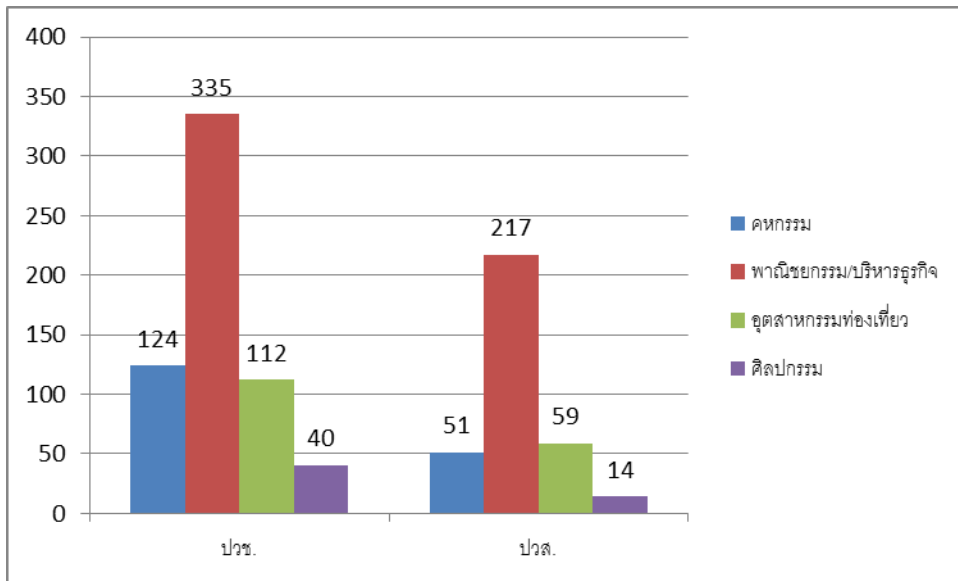


หลักสูตร/ประเภทวิชา/สาขาวิชา/สาขางาน	จำนวนผู้เรียน แรกเข้า	จำนวนผู้สำเร็จ การศึกษา	ร้อยละ
<b>ประเภทวิชาศิลปกรรม</b>			
<b>สาขาวิชาจิตรศิลป์</b>			
- สาขางานจิตรศิลป์	11	5	45.45
<b>สาขาวิชาการออกแบบ</b>			
- สาขางานการออกแบบ	15	5	33.33
<b>สาขาวิชาคอมพิวเตอร์กราฟิก</b>			
- สาขางานคอมพิวเตอร์กราฟิก	45	30	66.66
<b>รวมประเภทวิชาศิลปกรรม</b>	<b>71</b>	<b>40</b>	<b>56.33</b>
<b>รวมระดับ ปวช.</b>	<b>757</b>	<b>611</b>	<b>80.71</b>
<b>ปวส.</b>			
<b>ประเภทวิชาคหกรรมศาสตร์</b>			
<b>สาขาวิชาเทคโนโลยีแฟชั่นและสิ่งทอ</b>			
- สาขางานเทคโนโลยีแฟชั่นและสิ่งทอ	0	0	0
<b>สาขาวิชาอาหารและโภชนาการ</b>			
- สาขางานอาหารและโภชนาการ	44	37	84.09
<b>สาขาวิชาการบริหารงานคหกรรมศาสตร์</b>			
- สาขางานการจัดการธุรกิจดอกไม้และงานประดิษฐ์	6	6	100
- คหกรรมเพื่อการโรงแรม	8	8	100
<b>รวมประเภทวิชาคหกรรม</b>	<b>58</b>	<b>51</b>	<b>87.93</b>
<b>ประเภทวิชาบริหารธุรกิจ</b>			
<b>สาขาวิชาการบัญชี</b>			
- สาขางานการบัญชี	104	100	96.15
<b>สาขาวิชาการตลาด</b>			
- สาขางานการตลาด	41	38	92.68
<b>สาขาวิชาการจัดการทั่วไป</b>			
- สาขางานการจัดการทั่วไป	28	28	100
<b>สาขาวิชาคอมพิวเตอร์ธุรกิจ</b>			
- สาขางานคอมพิวเตอร์ธุรกิจ	60	51	85.00
<b>รวมประเภทวิชาบริหารธุรกิจ</b>	<b>233</b>	<b>217</b>	<b>93.13</b>

หลักสูตร/ประเภทวิชา/สาขาวิชา/สาขางาน	จำนวนผู้เรียน แรกเข้า	จำนวนผู้สำเร็จ การศึกษา	ร้อยละ
<b>ประเภทวิชาอุตสาหกรรมท่องเที่ยว</b>			
<b>สาขาวิชาการโรงแรม</b>			
- สาขางานบริการอาหารและเครื่องดื่ม	55	47	85.45
<b>สาขาวิชาการท่องเที่ยว</b>			
- สาขางานการท่องเที่ยว	12	12	100
<b>รวมประเภทวิชาอุตสาหกรรมท่องเที่ยว</b>	<b>67</b>	<b>59</b>	<b>88.05</b>
<b>ประเภทวิชาศิลปกรรม</b>			
<b>สาขาวิชาคอมพิวเตอร์กราฟิก</b>			
- สาขางานคอมพิวเตอร์กราฟิก	18	14	77.77
<b>รวมประเภทวิชาศิลปกรรม</b>	<b>18</b>	<b>14</b>	<b>77.77</b>
<b>รวมระดับ ปวส.</b>	<b>376</b>	<b>341</b>	<b>90.69</b>
<b>รวมทั้งสิ้น</b>	<b>1,133</b>	<b>952</b>	<b>84.02</b>

ที่มา : งานทะเบียน 10 มิถุนายน 2562

### แผนภูมิจำนวนผู้สำเร็จการศึกษา ปีการศึกษา 2561



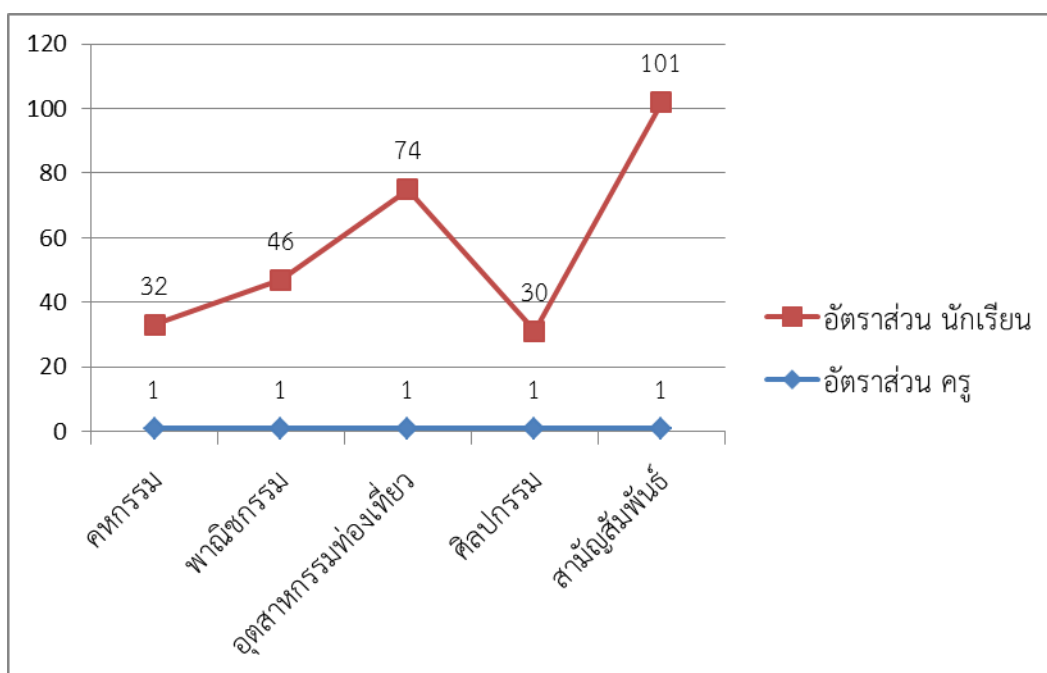
หน่วย : คน

ประเภทวิชา	ปวช.	ปวส.	รวม
คหกรรม	124	51	175
พาณิชยกรรม/บริหารธุรกิจ	335	217	552
อุตสาหกรรมท่องเที่ยว	112	59	171
ศิลปกรรม	40	14	54
<b>รวม</b>	<b>611</b>	<b>341</b>	<b>952</b>

4. จำนวนครู ต่อนักเรียน นักศึกษา ในปีการศึกษา 2562

ประเภทวิชา	ครูประจำ	พนักงานราชการ	ครูพิเศษสอน	จำนวน นร. นศ.	อัตราส่วน ครู : นักเรียน
คหกรรม	9	6	5	643	1:32
พาณิชยกรรม	28	2	9	1,783	1:46
อุตสาหกรรมท่องเที่ยว	4	1	4	663	1:74
ศิลปกรรม	5	3	3	330	1:30
สามัญสัมพันธ์	13	6	15	3,425	1:101
<b>รวม</b>	<b>59</b>	<b>18</b>	<b>36</b>	<b>3,425</b>	<b>1:30</b>

แผนภูมิ อัตราส่วน ครูต่อนักเรียน นักศึกษา



5. การมีงานทำของนักเรียน นักศึกษา รุ่นปีการศึกษา 2560 (ภายใน 1 ปี)

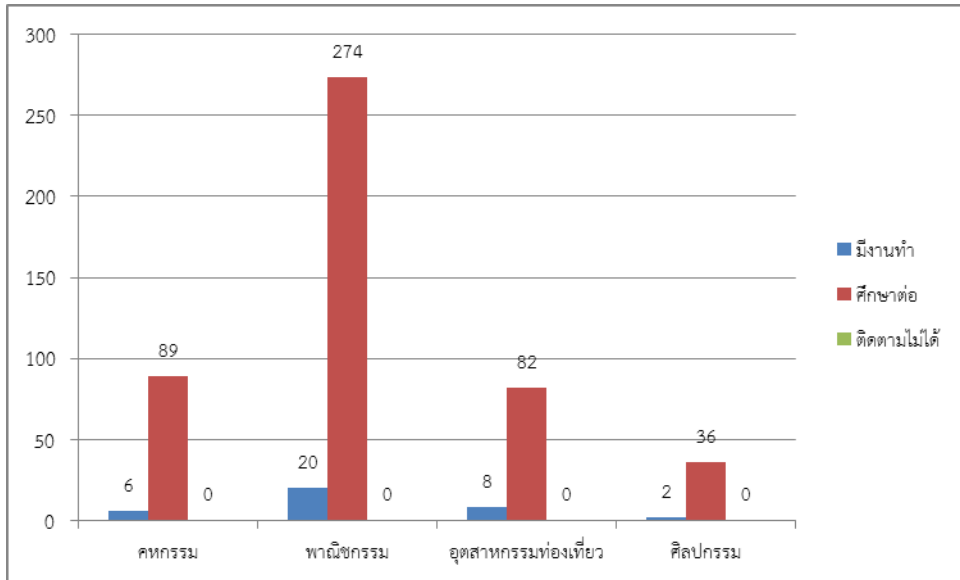
หน่วย : คน

ระดับ / ประเภทวิชา	มีงานทำ (ร้อยละ)	ศึกษาต่อ (ร้อยละ)	ติดตามไม่ได้ (ร้อยละ)	รวม (ร้อยละ)
<b>ปวช.</b>	<b>36</b>	<b>481</b>	<b>0</b>	<b>517</b>
	(6.96)	(93.04)	(0)	(100.00)
คหกรรม	6	89	0	95
	(6.32)	(93.68)	(0)	(100.00)
พาณิชยกรรม	20	274	0	294
	(6.80)	(93.20)	(0)	(100.00)
อุตสาหกรรมท่องเที่ยว	8	82	0	90
	(8.89)	(91.11)	(0)	(100.00)
ศิลปกรรม	2	36	0	38
	(5.26)	(94.74)	(0)	(100.00)
<b>ปวส.</b>	<b>146</b>	<b>109</b>	<b>0</b>	<b>255</b>
	(57.25)	(42.75)	(0)	(100.00)
คหกรรม	24	11	0	35
	(68.57)	(3.85)	(0)	(100.00)
บริหารธุรกิจ	79	79	0	158
	(50.00)	(50.00)	(0)	(100.00)
อุตสาหกรรมท่องเที่ยว	35	15	0	50
	(70.00)	(30.00)	(0)	(100.00)
ศิลปกรรม	8	4	0	12
	(66.67)	(33.33)	(0)	(100.00)
<b>รวม</b>	<b>182</b>	<b>590</b>	<b>0</b>	<b>772</b>
	(23.58)	(76.42)	(0)	(100.00)

ที่มา : งานแนะแนวฯ 25 มิถุนายน 2562

แผนภูมิการมีงานทำของนักเรียน นักศึกษา ปีการศึกษา 2559 (ภายใน 1 ปี)  
ระดับ ปวช.

หน่วย : คน



ระดับ ปวส.

หน่วย : คน

